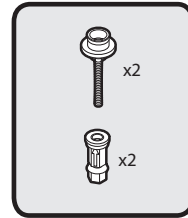


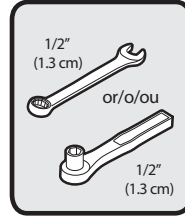


Important
Importante
Important

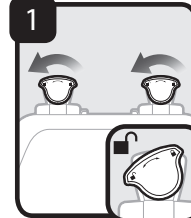
Installation Instructions
Instrucciones de Instalación
Instructions d'installation



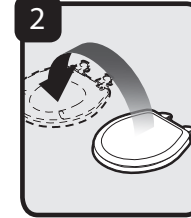
Hardware kit includes
El kit de instalación incluye
Le kit de matériel inclut



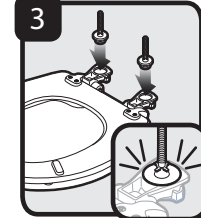
Tools required
Herramientas requeridas
Outils requis



1
Unlock hinge
Desbloquear bisagra
Déverrouillez la charnière

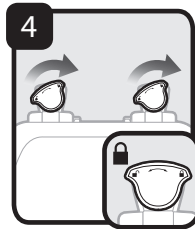


2
Turn seat over
Gire el asiento
Retourner le siège

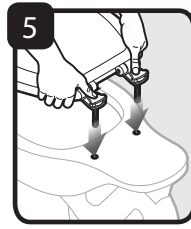


3
Insert bolt
Inserte los pernos
Insérer les boulons

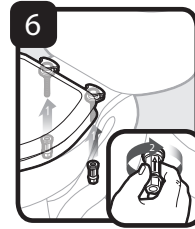
©2011 1B599 0750



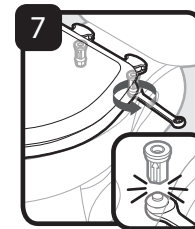
4
Lock hinge
Bloquear bisagra
Verrouillez la charnière



5
Place seat on bowl
Colcar el asiento en
el sanitario
Placez le siège sur
la cuvette



6
Attach nuts, finger-tighten
Coloque las tuercas, apriete
con los dedos
Fixer les écrous, serrer à
la main



7
As you hold seat
centered on bowl,
tighten lower section
of STA-TITE® nuts
until they snap off
Al mismo tiempo
que usted sostiene
el asiento centrado
a la taza, apriete
la sección inferior de
las tuercas STA-
TITE® hasta que
desprendan
Tout en maintenant le siège centré sur la
cuvette, serrer la section inférieure des écrous
STA-TITE® jusqu' a ce qu' ils cassent

*Notes: If bolts need to be removed, use tools required for installation on the remaining portion of the STA-TITE® nut. For additional assistance on the installation of your toilet seat please visit our web site or call Customer Service at 1-800-558-7651.

*Notas: Si los tornillos deben ser removidos, utilice las herramientas necesarias para la instalación en la parte restante de la tuerca STA-TITE. Para obtener ayuda adicional sobre la instalación de su asiento sanitario por favor visite nuestro sitio web o llame a Servicio al Cliente 1-800-558-7651.

*Remarques: Si les boulons doivent être retirés, utiliser les outils requis pour l'installation sur la partie restante de l'écrou STA-TITE. Pour plus d'information concernant l'installation de votre W.C. veuillez consulter notre site internet ou composer le 1.800.558.7651 du Service à la clientèle.

www.ToiletSeats.com/Installation