



# QUICK START

QUICK START GUIDE • GUÍA DE INICIO RÁPIDO



## 201119

3650W Portable Generator  
Generador Portátil de 3650W

### **⚠ WARNING:**

Read the ENTIRE operator's manual to become familiar with the features of the product before operating.

Failure to operate the product correctly can result in damage to the product, personal property and cause serious injury or even death.

### **⚠ ADVERTENCIA:**

Lea el manual del operador COMPLETAMENTE para familiarizarse con las características del producto antes de operarlo.

La falla en operar el producto correctamente puede resultar en daños al producto, propiedad personal y causar lesiones graves o incluso la muerte.

**CHAMPION**  
GLOBAL POWER EQUIPMENT

[www.championpowerequipment.com](http://www.championpowerequipment.com)

© Champion Power Equipment 2021.

All Rights Reserved. / Todos los derechos reservados.

3315-M-OP REV 20211111

EN ES

## 1.

**Open shipping carton.**  Assembly > Unboxing

**Abra el cartón de envío.**  Montaje > Desempacando

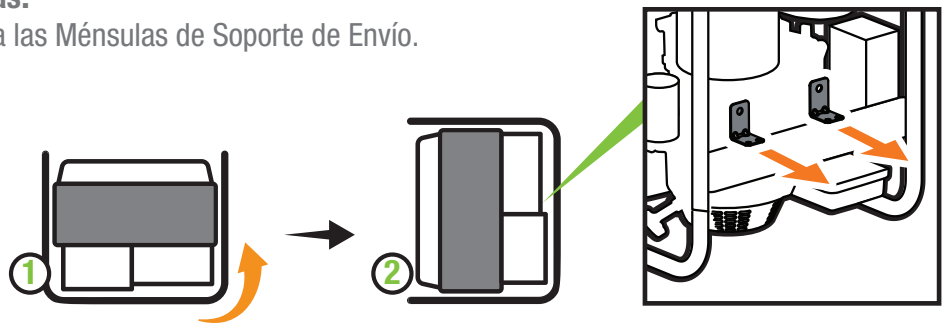


## 2.

**Remove brackets.**  Assembly > Remove Shipping Support Brackets.

**Remueva las ménsulas.**

 Montaje > Remueva las Ménsulas de Soporte de Envío.



## 3.

**Add oil.**  Assembly > Add Engine Oil.

Recommended: 10W-30, up to 16.9 fl. oz. (500 ml) DO NOT overfill.

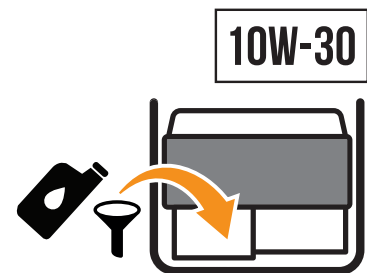
**Agregue aceite.**  Montaje > Agregue Aceite al Motor.

Recomendado: 10W-30, hasta 16.9 fl. oz. (500 ml) NO sobrellene.



**MAKE SURE SHIPPING BRACKETS  
ARE REMOVED BEFORE ADDING OIL.**

**ASEGURE QUE LAS MÉNSULAS DE ENVÍO  
ESTÉN REMOVIDAS ANTES DE AGREGAR ACEITE**



## 4.

**Move the generator outdoors. / Mueva el generador afuera.**

Move generator to an open, outdoor area.  
Point exhaust away. Never run generator in  
enclosed areas (e.g., not in house or garage).

Mueva el generador a un área abierta al aire libre.  
Dirija el escape alejado. No opere el generador en  
areas cerradas (ej., no en la casa o garaje).

Keep all objects at least 5 feet (1.5 m) from  
generator. Heat from the muffler and exhaust gas  
can ignite combustible materials.

Mantenga todos los objetos por lo menos 5 pies (1.5m)  
del generador. El calor del silenciador y el gas del  
escape pueden incendiar objetos combustibles.



## 5.

**Add fuel.** 📖 Assembly > Add Fuel

**DO NOT** use E15 or E85.

**Agregue combustible.**

📖 Montaje > Agregue combustible.

**NO** use E15 o E85.



## 6.

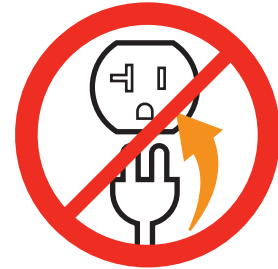
**DO NOT plug in** any electrical devices.

**NO enchufe ningún** aparato electrónico.



**NEVER START OR STOP THE GENERATOR WITH ELECTRICAL DEVICES CONNECTED OR TURNED ON!**

**¡NUNCA ENCIENDA UN GENERADOR CON APARATOS ELECTRONICOS ENCHUFADOS O ENCENDIDOS!**



## 7.

Turn the **fuel valve** “ON”.

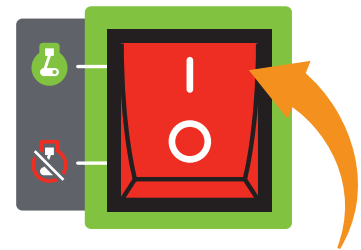
Abra la **válvula de combustible** a “ENCENDIDO.”



## 8.

Press the **engine switch** to the “ON” position.

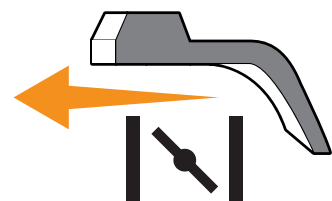
Oprima el **interruptor del motor** a la posición “ENCENDIDO.”



## 9.

Move the **choke lever** to the “CHOKE” position.

Mueva la **palanca del ahogador** a la posición “AHOGAR.”



## 10.

Pull the **recoil** to start the engine.

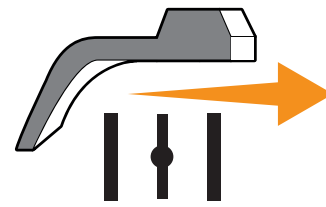
Jale el **arrancador retráctil** para encender el motor.



## 11.

Move the **choke lever** to the “RUN” position.

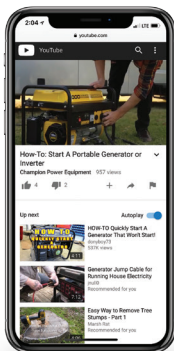
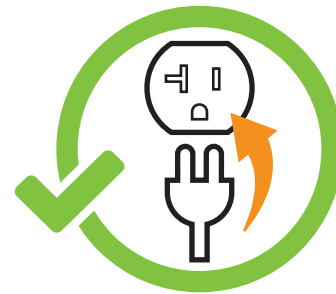
Mueva la **palanca del ahogador** en la posición “CORRER.”



## 12.

**Plug in.** 📖 Operation > Connecting Electrical Loads.

**Enchufe.** 📖 Operación > Conectando Cargas Eléctricas.



Visit our YouTube channel to watch our how-to videos and subscribe to view our latest videos on our Champion Power Equipment products!

Visite nuestro canal de YouTube para ver nuestros videos de guías o suscribese para ver los videos más recientes en nuestros productos Champion Power Equipment.

NEED ASSISTANCE OR HAVE A QUESTION?  
GIVE US A CALL.

NECESITA AYUDA O TIENE ALGUNA PREGUNTA?  
DÉNOS UNA LLAMADA.

 **1-877-338-0999**

**CHAMPIONPOWEREQUIPMENT.COM**