

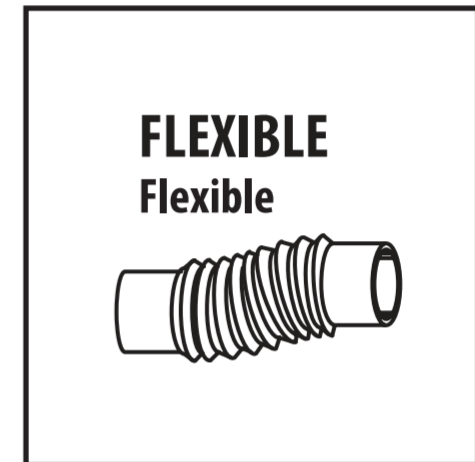
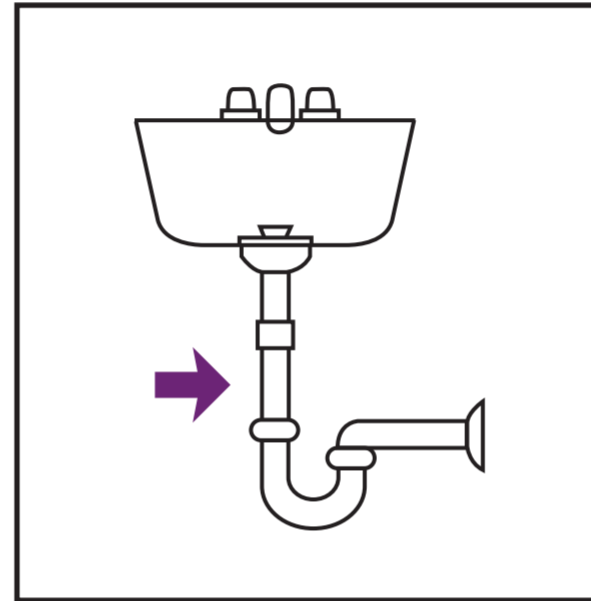
EVERBILT™



SLIP JOINT, FLEXIBLE,
EXPANDS FROM 4 1/2 in - 7 3/4 in
Junta Ajustable, Flexible,
Se Expande de 11.4 cm a 19.7 cm

FORM-N-FIT EXTENSION TUBE Tubo de Extensión Form-N-Fit

1. Measure and cut wall tube **(B)** to length required.
2. Position nut **(A)** on wall tube **(B)**.
3. Insert wall tube **(B)** into waste connector and tighten existing nut.
4. Position nut **(C)** and washer **(D)** on tailpiece (Use reducer washer **(F)** if tailpiece is 1 1/4 in).
5. Slip tailpiece into J-bend **(E)**.
6. Tighten nuts. CHECK for LEAKS.



1. Mide y corta el tubo de pared **(B)** al largo requerido.
2. Coloca la tuerca **(A)** en el tubo de pared **(B)**.
3. Inserta el tubo de pared **(B)** en el conector del desagüe y aprieta la tuerca existente.
4. Coloca la tuerca **(C)** y la arandela **(D)** en el tubo de conexión (Usa una arandela de reducción **(F)** si el tubo de conexión es de 1 1/4 plg).
5. Desliza el tubo de conexión en el codo en J **(E)**.
6. Ajusta las tuercas. VERIFICA QUE NO HAYA FILTRACIONES.

**Missing English and
Spanish Instructions**

CONTENTS: (1) 1 1/4 in TAILPIECE, (1) 1 1/4 in NUT, (1) 1 1/4 in WASHER
Contenido: (1) Tubo de Conexión de 1 1/4 plg, (1) Tuerca de 1 1/4 plg, (1) Arandela de 1 1/4 plg