

# real stainless steel backsplash

dosseret en acier  
inoxydable véritable



## instructions

### GENESIS 30 | 36

BSDD-S30

BSDD-S36

#### BEFORE YOU START AVANT DE COMMENCER

- Read the instructions carefully and watch our installation videos on YouTube / Lire attentivement les instructions et regarder nos vidéos d'installation sur Youtube
- Pull out the range, unplug it and move it away from the work area / Extraire la cuisinière, la débrancher et la retirer de la zone de travail
- Assemble all the tools required as listed on the back of the instructions sheet / Rassembler tous les outils requis tel qu'indiqué au dos de la feuille d'instructions
- Wear safety glasses & a dust mask when using a drill or hammer / Porter des lunettes de protection et un masque anti-poussière lorsqu'utilisation d'une perceuse et d'un marteau
- Follow all the manufacturers instructions when using silicone / Suivre les instructions du fabricant lors de l'utilisation du silicone

#### IN THE BOX DANS LA BOITE

ITEM	PART #	DESCRIPTION	QTY.
A	BACKSPLASH	SS 304 #4 20G	1
B	MOULDING	SS 304 #4 20G	1
C	MOULDING SCREWS	#8 3/4"	4
D	STYROFOAM BACKER	24" X 24" X 3/8"	1
E	GYPSUM SCREWS	-	4
F	PLASTIC ANCHORS	-	4
G	NAILS	-	4

**important:** tools required for installation  
outils requis pour installation



NEEDS 2 PEOPLE  
NÉCESSITE 2 PERSONNES

WATCH OUR  
INSTALLATION  
VIDEOS



<https://www.youtube.com/watch?v=EIKdeKgWxls>

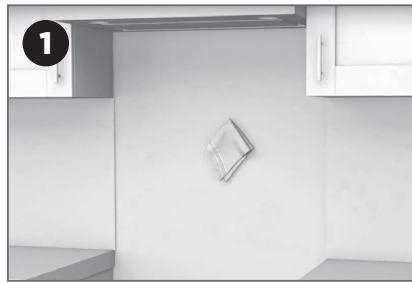


speedtiles.com

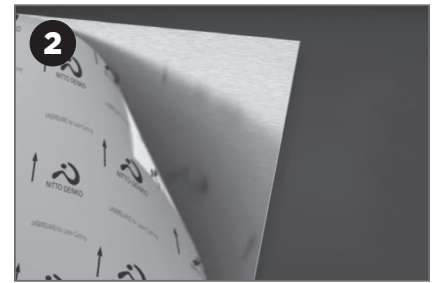
# instructions

**TIP:** After installing the styrofoam backer, (Step 6) align 2 nails at the bottom and hammer them in halfway as a support while the adhesive dries

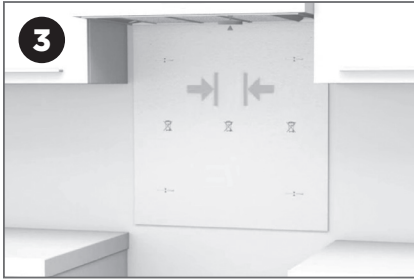
Truc d'installation : Après l'installation du panneau de styromousse (étape 6), aligner 2 clous de finition en-dessous de ce dernier et les enfoncer à demi dans le mur afin de le supporter pendant que le silicone sèche



**1** Make sure your wall is clean.  
S'assurer que le mur est propre.

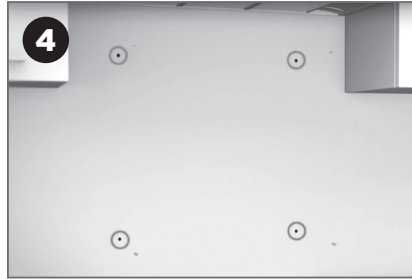


**2** Remove the protective film from all stainless steel components.  
Retirer le film protecteur recouvrant tous les morceaux en acier inoxydable.

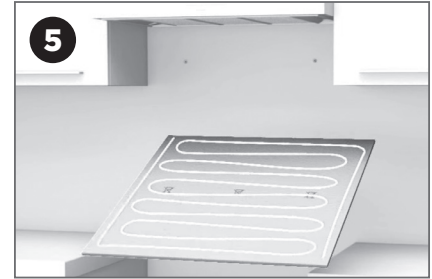


**3** Use a 25¢ coin as a spacer between the range hood and the styrofoam. Center the styrofoam & use a nail to mark the holes.

Utiliser une pièce de 25¢ à titre d'espaceur entre la hotte et le panneau de styromousse. Centrer le panneau de styromousse et utiliser un clou pour marquer les trous.



**4** Using a 1/8" bit drill out the holes for each spot marked in pencil and insert the anchors. Tap the anchors flush using a hammer.  
Avec une mèche de 1/8", percer les trous pour chaque marque faite au crayon et insérer les ancrages. À l'aide d'un marteau, s'assurer qu'ils ne dépassent pas du mur.



**5** Apply silicone adhesive to the back of the styrofoam as shown

Appliquer du silicone adhésif à l'endos du panneau de styromousse tel qu'illustré



**6** Press the styrofoam onto the wall and align it with the anchor holes. Attach the styrofoam using the screws provided

Presser le panneau de styromousse sur le mur et l'aligner avec les ancrages. Le fixer au mur avec les vis incluses



**7** Apply silicone adhesive to the back of the stainless panel as shown for the styrofoam. Press the panel firmly onto the styrofoam making sure the panel is centered and level.

Appliquer du silicone adhésif à l'endos du dossier en acier inoxydable tel qu'illustré pour le panneau de styromousse. Presser fermement le dossier sur le panneau de styromousse, tout en s'assurant qu'il est centré et de niveau.



**8** Place the moulding in position & level w/ the countertops. Mark the position of the screws on the counter edge. Pre-drill holes w/ 1/16" bit & attach the moulding with the screws provided.

Placer la moulure de niveau avec le comptoir et y marquer la position des vis. Pré-percer les trous dans le comptoir avec la mèche de 1/16" et y fixer la moulure avec les vis incluses.

## tools required for installation outils requis pour installation

Safety Glasses & Dust Mask | Drill w/ 1/8" & 1/16" Bits  
25¢ Coin | Level | Caulking Gun | Hammer  
Philips Screwdriver | Pencil | Silicone Adhesive

Lunettes de protection et masque anti-poussière | Perceuse avec mèche 1/8" et 1/16" | Pièce de 25¢ | Niveau | Pistolet à calfeutrer  
Marteau | Tournevis Cruciforme | Crayon | Silicone Adhésif

