



HOM24DEBS-ES
command.com

Failure to follow instructions carefully may cause damage. Save instructions or visit command.com.

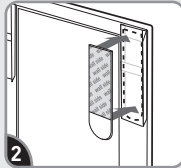
Si no sigue las instrucciones pueden producirse daños. Guarde las instrucciones o visite command.com

APPLY APLICAR



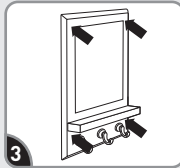
Clean surface with rubbing alcohol. Do not use household cleaners.

Limpie la superficie con alcohol isopropil. No utilice limpiadores de uso doméstico.



Remove red liners. Apply one strip to each mounting base.

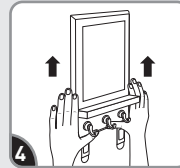
Retire los protectores rojos. Aplique una tira a cada base de montaje.



Remove black liners. Press entire organizer to wall for 10 sec.

Retire los protectores negros. Presione el organizador completo en la pared por 10 segundos.

SECURE INSTALAR



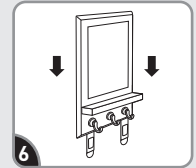
Slide organizer up to remove.

Deslice el organizador hacia arriba para quitarlo.



To ensure adhesive hold, press each base firmly for 30 seconds.

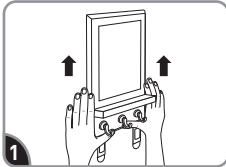
Para garantizar la sujeción adhesiva, presione cada base firmemente por 30 segundos.



Wait 1 hour before use. Slide organizer down until it snaps into place.

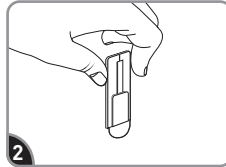
Esperes 1 hora antes de usar. Deslice el organizador hacia abajo hasta que encaje en su lugar.

REMOVE RETIRAR



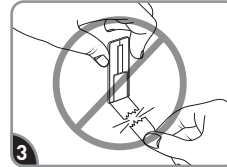
Slide organizer up to remove.

Deslice el organizador hacia arriba para quitarlo.



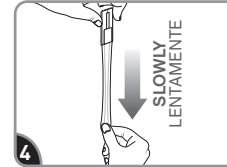
Hold mounting base gently in place.

Sostenga la base de montaje suavemente en su lugar.



Never pull the strip towards you! Always pull straight down.

¡Nunca jale la tira hacia usted! Siempre jale directamente hacia abajo.



Stretch each strip slowly against the wall at least 12 inches to release.

Estire las tiras lentamente contra la pared por lo menos 30 cm para soltar.

Message Center can be reused with Command® Medium Refill Strips.

El tablero de mensajes se puede volver a usar con las tiras medianas de repuesto Command®.

Dry Erase Use/Care: Recommend low odor markers for best results. May be cleaned with blue glass cleaner and a soft cloth.

Cuidado del tablero borra en seco: se recomiendan marcadores de bajo olor para mejores resultados. Puede ser limpiado con limpiadores líquidos de vidrio y un paño suave.

▲ CAUTION: Do not hang over beds or on wallpaper. Do not hang valuable or irreplaceable items or framed pictures. Use indoors 50°-105°F.
Limited Warranty and Limitation of Liability for product sold in USA: This product will be free from manufacturing defects. If defective, your exclusive remedy shall be, at 3M's option, product replacement or refund. 3M will not be liable for any loss or damage arising from this product, whether direct, indirect, special, incidental or consequential.

▲ PRECAUCIÓN: No cuelgue sobre camas o utilice en papel tapiz. No cuelgue artículos valiosos o irremplazables o imágenes con marco. Uso en interiores 10° a 40°C

Garantía limitada y límite de responsabilidad (para producto vendido en E.U.A.): Este producto no tendrá defectos de fabricación. Si tiene defectos, su única solución será, a opción de 3M, el reemplazo del producto o el reembolso del precio de compra. 3M no será responsable de ninguna pérdida o daño que se deriven de este producto, ya sea directos, indirectos, especiales, fortuitos o resultantes.