

real stainless steel backsplash

dosseret en acier
inoxydable véritable



instructions

ALPHA

BSATC-S

BSAH-S

BEFORE YOU START

AVANT DE COMMENCER

- Read the instructions carefully and watch our installation videos on YouTube / Lire attentivement les instructions et regarder nos vidéos d'installation sur Youtube
- Pull out the range, unplug it and move it away from the work area / Extraire la cuisinière, la débrancher et la retirer de la zone de travail
- Assemble all the tools required as listed on the back of the instructions sheet / Rassembler tous les outils requis tel qu'indiqué au dos de la feuille d'instructions
- Wear safety glasses & a dust mask when using a drill or hammer / Porter des lunettes de protection et un masque anti-poussière lorsqu'utilisation d'une perceuse et d'un marteau
- Follow all the manufacturers instructions when using silicone / Suivre les instructions du fabricant lors de l'utilisation du silicone

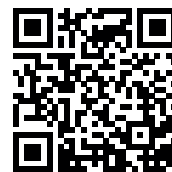
IN THE BOX DANS LA BOITE

ITEM	PART #	DESCRIPTION	QTY.
A	BACKSPLASH	SS 304 #4 20G	1
B	MOULDING	SS 304 #4 20G	1
C	MOULDING SCREWS	#8 3/4"	4
D	NAILS	-	4

WATCH OUR
INSTALLATION
VIDEOS



<https://youtu.be/ICaZLVcbiDw>



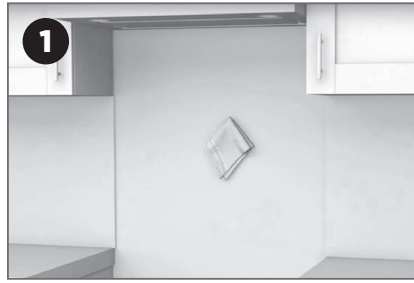
important: tools required for installation
outils requis pour installation



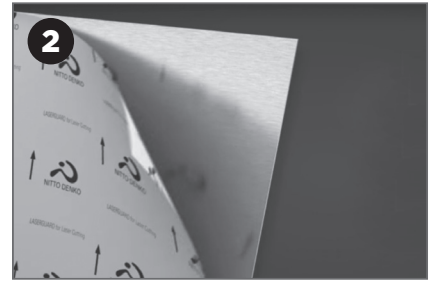
NEEDS 2 PEOPLE
NÉCESSITE 2 PERSONNES

speedtiles.com

instructions



1
Make sure your wall is clean
S'assurer que le mur est propre



2
Remove the protective film from
all stainless steel components
Retirer le film protecteur recouvrant
tous les morceaux en acier inoxydable



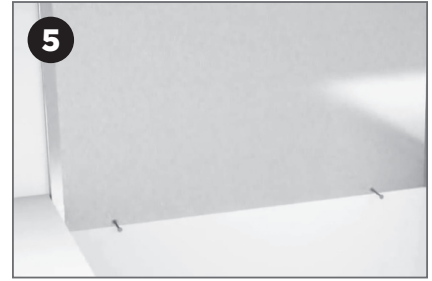
3
Apply silicone adhesive
to the back of the stainless steel
panel as shown

Appliquer du silicone adhésif
à l'endos du panneau
tel qu'illustré



4
Press the panel firmly onto the wall.
Make sure that it is centered and flush
with the bottom of the range hood

Appuyer fermement le panneau
sur le mur. S'assurer qu'il est centré
et aligné avec la base de la hotte



5
After installing the backplash align 2
nails at the bottom and hammer them
in halfway as a support

Après l'installation du dosseret aligner
2 clous en-dessous de ce dernier
et les enfoncer à demi dans le mur
afin de le supporter



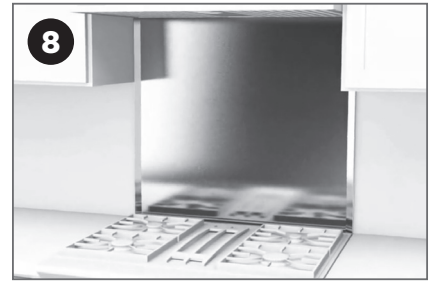
6
Place the moulding in position & level
w/ the countertops. Mark the position
of the screws on the counter edge.

Placer la moulure de niveau
avec le comptoir et y marquer
la position des vis



7
Pre-drill holes w/ 1/16" bit & attach the
moulding with the screws provided

Pré-percer les trous dans le comptoir
avec la mèche de 1/16" et y fixer
la moulure avec les vis incluses



8
Slide the range back into position
Glisser la cuisinière à sa place

tools required for installation outils requis pour installation

**Safety Glasses & Dust Mask | Drill w/ 1/16" Bit
Level | Caulking Gun | Hammer | Phillips Screwdriver
Pencil | Silicone Adhesive**

Lunettes de protection et masque anti-poussière | Perceuse
avec mèche 1/16" | Niveau | Pistolet à calfeutrer
Marteau | Tournevis Cruciforme | Crayon | Silicone Adhésif

