

Pico® Wallplate Bracket

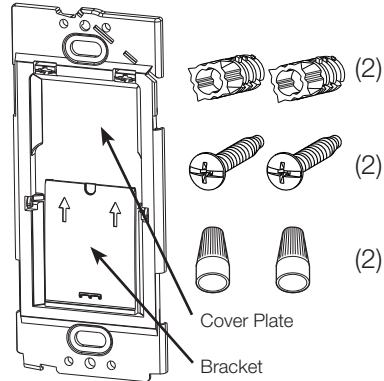
Pico® Wallplate Bracket

Pico® Wallplate Bracket

Pico® Wallplate Bracket

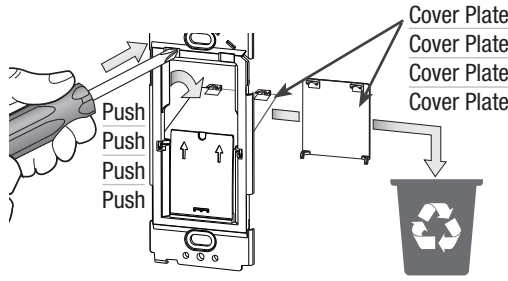
PICO-WBX-ADAPT

- Includes
- Includes
- Includes
- Includes



Wall Surface Installation

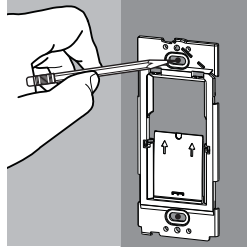
- Remove the cover plate.
Remove the cover plate.
Remove the cover plate.
Remove the cover plate.



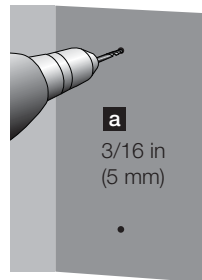
- WARNING!** Shock Hazard. If cover plate is removed, **DO NOT** install over wallbox. May result in serious injury or death.
- WARNING!** Shock Hazard. If cover plate is removed, **DO NOT** install over wallbox. May result in serious injury or death.
- WARNING!** Shock Hazard. If cover plate is removed, **DO NOT** install over wallbox. May result in serious injury or death.
- WARNING!** Shock Hazard. If cover plate is removed, **DO NOT** install over wallbox. May result in serious injury or death.

Wall Surface Installation

- Mark the wall. | Mark the wall.
Mark the wall. | Mark the wall.

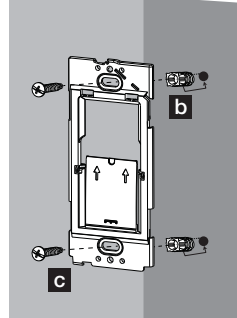


- Drill Holes | Drill Holes | Drill Holes | Drill Holes



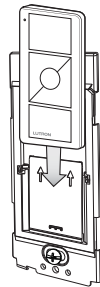
Wall Surface Installation

- Mount Bracket | Mount Bracket | Mount Bracket | Mount Bracket



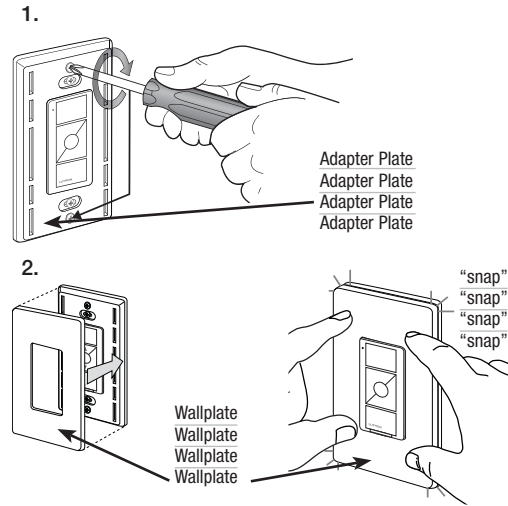
- (a) Insert Anchor;
(b) Screw Wallbox Mounter to anchors.
- (a) Insert Anchor;
(b) Screw Wallbox Mounter to anchors.
- (a) Insert Anchor;
(b) Screw Wallbox Mounter to anchors.
- (a) Insert Anchor;
(b) Screw Wallbox Mounter to anchors.

- Install | Install | Install | Install

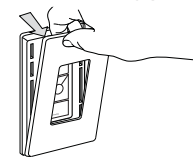


Wall Surface Installation

- Attach the Wallplate
Attach the Wallplate
Attach the Wallplate



- Remove (optional) | Remove (optional)
Remove (optional) | Remove (optional)



Limited Warranty (Valid only in the U.S.A., Canada, Puerto Rico, and the Caribbean.)

Lutron will, at its option, repair or replace any unit that is defective in materials or manufacture within one year after purchase. For warranty service, return unit to place of purchase or mail to Lutron at 7200 Suter Rd., Coopersburg, PA 18036-1299, postage pre-paid.

This warranty is in lieu of all other express warranties, and the implied warranty of merchantability is limited to one year from purchase. This warranty does not cover the cost of installation, removal or reinstallation, or damage resulting from misuse, abuse, or damage from improper wiring or installation. This warranty does not cover incidental or consequential damages.

LUTRON'S LIABILITY ON ANY CLAIM FOR DAMAGES ARISING OUT OF OR IN CONNECTION WITH THE MANUFACTURE, SALE, INSTALLATION, DELIVERY, OR USE OF THE UNIT SHALL NEVER EXCEED THE PURCHASE PRICE OF THE UNIT.

This warranty gives you specific legal rights, and you may have other rights which vary from state to state. Some states do not allow the exclusion or limitation of incidental or consequential damages, or limitation on how long an implied warranty may last, so the above limitations may not apply to you.

Lutron and Pico are registered trademarks of Lutron Electronics Co., Inc. © 2013 Lutron Electronics Co., Inc.

Garantía limitada (Válida solamente en E.U.A., Canadá, Puerto Rico y el Caribe.)

Lutron reparará o reemplazará, a su criterio, cualquier unidad que presente fallas en sus materiales o fabricación dentro del año posterior a su compra. Para obtener el servicio de garantía, devuelva la unidad al lugar donde la adquirió o envíela a Lutron, 7200 Suter Rd., Coopersburg, PA 18036-1299, con servicio postal prepago.

Esta garantía reemplaza a toda otra garantía expresa; la garantía implícita de comerciabilidad está limitada a un año desde la fecha de compra. Esta garantía no cubre el costo de instalación, de remoción ni de reinstalación, ni daños causados por uso incorrecto o abuso, ni daños resultantes de un cableado o una instalación incorrectos. Esta garantía no cubre daños incidentales ni indirectos.

LA RESPONSABILIDAD DE LUTRON ANTE UNA DEMANDA POR DAÑOS DEBIDOS A LA FABRICACIÓN, VENTA, INSTALACIÓN, ENTREGA O USO DE LA UNIDAD, O RELACIONADOS CON ESTOS PROCESOS, NO EXCEDERÁ EN NINGÚN CASO EL PRECIO DE COMPRA DE LA UNIDAD.

La presente garantía le otorga derechos legales específicos, pero podría tener también otros derechos que varían según el estado. Algunos estados no permiten la exclusión o limitación de los daños incidentales o indirectos, ni limitaciones en la duración de las garantías implícitas, de modo que dichas limitaciones pueden no ser aplicables en su caso.

Lutron and Pico son marcas registradas de Lutron Electronics Co., Inc. © 2013 Lutron Electronics Co., Inc.

Garantie limitée (Valide seulement aux États-Unis, au Canada, à Porto Rico et aux Caraïbes.)

Lutron réparera ou remplacera, à son choix, tout appareil jugé défectueux quant aux matériaux ou la fabrication, pendant un an après la date d'achat. Pour le service de garantie, retournez l'appareil au détaillant ou à Lutron par poste affranchi au 7200 Suter Rd., Coopersburg, PA 18036-1299 U.S.A.

Cette garantie remplace toute autre garantie expresse et la garantie implicite de qualité marchande est limitée à une durée d'un an suivant l'achat. Cette garantie ne couvre pas les frais d'installation, de retrait ou de réinstallation, ni les dommages résultant d'un mauvais usage, d'abus, d'un mauvais câblage ou d'une installation inadéquate. Cette garantie ne couvre pas les dommages indirects ou consécutifs.

LA RESPONSABILITÉ DE LUTRON QUANT À TOUTERÉCLAMATION POUR DOMMAGES DÉCOULANT DE OU LIÉS À LA FABRICATION, LA VENTE, L'INSTALLATION, LA LIVRAISON OU L'USAGE DE L'APPAREIL NE POURRA EN AUCUN CAS EXCÉDER SON PRIX D'ACHAT.

Cette garantie vous accorde des droits légaux précis et il se peut que vous ayez aussi d'autres droits, selon les États ou Provinces. Certains États ne permettent pas de limiter ou d'exclure les dommages indirects ou consécutifs ni de limiter quant à la durée de la garantie implicite, alors les limites ci-dessus peuvent ne pas s'appliquer dans votre cas.

Lutron et Pico sont des marques déposées de Lutron Electronics Co., Inc. © 2013 Lutron Electronics Co., Inc.

LUTRON DO BRASIL LTDA.

Standard Wallbox – Garantia pelo período de um ano

Pelo período de um ano da data de compra, a Lutron garante que cada unidade nova do produto standard wallbox esteja livre de defeitos de fabricação. A Lutron irá, a seu critério, reparar ou substituir qualquer unidade com defeito que, no parecer da Lutron, tenha sido instalada ou operada em conformidade com as especificações dos produtos da Lutron. As obrigações da Lutron nos termos desta garantia limitam-se a reparar ou substituir qualquer unidade com defeito que, dentro de um ano após a compra, seja devolvida ao local da compra ou seja enviada por correio, com postagem pré-paga, para o Centro de Assistência Técnica da Lutron, com endereço em 7200 Suter Rd., Coopersburg, PA 18036-1299.

Esta garantia substitui todas as outras garantias expresas. Todas as garantias implícitas, incluindo as garantias implícitas de padrão de qualidade e adequação para um fim particular, estão limitadas a o período de um ano a contar da data de compra. Esta garantia não cobre: o custo da instalação, danos provenientes de uso indevido, uso excessivo, ou reparo impróprio ou incorreto; danos provenientes de instalação ou de conexão de cabos; ou danos decorrentes de caso fortuito ou força maior ou danos indiretos.

A Lutron não reconhece quaisquer garantias ou direitos de garantia concedidos por agentes, empregados ou representantes, além dos estabelecidos neste documento e/ou por um período maior do que o período de garantia reconhecido neste instrumento. Em caso de quaisquer conflitos entre as informações fornecidas ao cliente pelo agente, empregado ou representante e as informações contidas nesta garantia, deverá prevalecer as informações contidas nesta garantia.

Sob nenhuma hipótese a Lutron, ou qualquer outro vendedor será obrigado ou responderá por quaisquer (i) danos indiretos (ii) reparos aplicados sem o consentimento prévio da Lutron, (iii) equipamentos acessórios não fornecidos pela Lutron, que estiverem relacionados ou utilizados em conexão com a unidade de wallbox, sendo que cada um destes equipamentos está expressamente excluído desta garantia, ou (iv) quaisquer danos a unidade wallbox provenientes da utilização de equipamentos acessórios não fornecidos pela Lutron para o uso junto a unidade wallbox.

Em caso de dúvidas acerca da instalação ou operação deste produto ou desta Garantia, entre em contato com o Centro de Assistência Técnica da Lutron nos números fornecidos abaixo, fornecendo o número de modelo exato. Lutron e Pico são marcas registradas da Lutron Electronics Co., Inc. © 2013 Lutron Brasil Ltda.