



Standard CAT5e/CAT6 Connector

Instructions

- Strip and remove 1" of jacket. Do not nick twisted pairs with blade.
- If present, cut cable spline and ripcord flush with jacket end.
- Untwist pairs, straighten and align wires to required wiring scheme (568A or 568B).
- a. For CAT5e, trim conductors to minimum 1/2". Cut at 90°.
- b. For CAT6, trim conductors to min of 1/4" or max of 3/8". Cut at 90°.
- Slide cable into plug until conductors all seated at plug end.
- Crimp the plug with IDEAL 30-495 or compatible termination tool.

Visit www.idealind.com for how-to videos and additional detailed instructions.

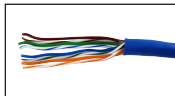
One year limited warranty. See www.idealind.com for warranty details.



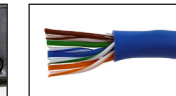
IDEAL INDUSTRIES, INC.
Sycamore, IL 60178, U.S.A.
IS 0030-1



800-435-0705
www.idealind.com
Made in Taiwan



IDEAL INDUSTRIES, INC.
Sycamore, IL 60178, U.S.A.
IS 0030-1



800-435-0705
www.idealind.com
Hecho in Taiwan



IDEAL INDUSTRIES, INC.
Sycamore, IL 60178, U.S.A.
IS 0030-1



800-435-0705
www.idealind.com
Made in Taiwan



Standard CAT5e/CAT6 Connector

Instructions

- Strip and remove 1" of jacket. Do not nick twisted pairs with blade.
- If present, cut cable spline and ripcord flush with jacket end.
- Untwist pairs, straighten and align wires to required wiring scheme (568A or 568B).
- a. For CAT5e, trim conductors to minimum 1/2". Cut at 90°.
- b. For CAT6, trim conductors to min of 1/4" or max of 3/8". Cut at 90°.
- Slide cable into plug until conductors all seated at plug end.
- Crimp the plug with IDEAL 30-495 or compatible termination tool.

Visit www.idealind.com for how-to videos and additional detailed instructions.

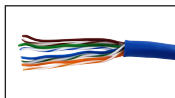
One year limited warranty. See www.idealind.com for warranty details.



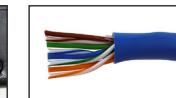
IDEAL INDUSTRIES, INC.
Sycamore, IL 60178, U.S.A.
IS 0030-1



800-435-0705
www.idealind.com
Made in Taiwan



IDEAL INDUSTRIES, INC.
Sycamore, IL 60178, U.S.A.
IS 0030-1



800-435-0705
www.idealindustries.com
Hecho in Taiwan



IDEAL INDUSTRIES, INC.
Sycamore, IL 60178, U.S.A.
IS 0030-1



800-435-0705
www.idealind.com
Made in Taiwan



Standard CAT5e/CAT6 Connector

Instructions

- Strip and remove 1" of jacket. Do not nick twisted pairs with blade.
- If present, cut cable spline and ripcord flush with jacket end.
- Untwist pairs, straighten and align wires to required wiring scheme (568A or 568B).
- a. For CAT5e, trim conductors to minimum 1/2". Cut at 90°.
- b. For CAT6, trim conductors to min of 1/4" or max of 3/8". Cut at 90°.
- Slide cable into plug until conductors all seated at plug end.
- Crimp the plug with IDEAL 30-495 or compatible termination tool.

Visit www.idealind.com for how-to videos and additional detailed instructions.

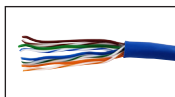
One year limited warranty. See www.idealind.com for warranty details.



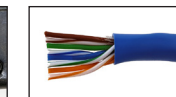
IDEAL INDUSTRIES, INC.
Sycamore, IL 60178, U.S.A.
IS 0030-1



800-435-0705
www.idealind.com
Made in Taiwan



IDEAL INDUSTRIES, INC.
Sycamore, IL 60178, U.S.A.
IS 0030-1



800-435-0705
www.idealind.com
Hecho in Taiwan



IDEAL INDUSTRIES, INC.
Sycamore, IL 60178, U.S.A.
IS 0030-1



800-435-0705
www.idealind.com
Made in Taiwan



Estándar CAT5e/CAT6 Conector

Instrucciones

- Pelee y quite 1" del recubrimiento. No corte los pares torcidos con la cuchilla.
- Si está presente, corte la tira y el cordón del cable a ras con el extremo de la cubierta.
- Desenrosque los pares, enderece y alinee los cables al esquema de cableado requerido (568A o 568B).
- a. Para CAT5e, recorte los conductores a un mínimo de 1/2". Corte a 90°.
- b. Para CAT6, recorte los conductores a un mínimo de 1/4" o máximo de 3/8". Corte a 90°.
- Deslice el cable en el enchufe hasta que todos los conductores queden asentados en el extremo del enchufe.
- Comprima el enchufe con IDEAL 30-495 o una herramienta de terminación compatible.

Visite www.idealind.com para ver videos de instrucciones e instrucciones detalladas adicionales.

Garantía limitada de un año. Visite www.idealind.com para detalles de la garantía.



Estándar CAT5e/CAT6 Conector

Instrucciones

- Pelee y quite 1" del recubrimiento. No corte los pares torcidos con la cuchilla.
- Si está presente, corte la tira y el cordón del cable a ras con el extremo de la cubierta.
- Desenrosque los pares, enderece y alinee los cables al esquema de cableado requerido (568A o 568B).
- a. Para CAT5e, recorte los conductores a un mínimo de 1/2". Corte a 90°.
- b. Para CAT6, recorte los conductores a un mínimo de 1/4" o máximo de 3/8". Corte a 90°.
- Deslice el cable en el enchufe hasta que todos los conductores queden asentados en el extremo del enchufe.
- Comprima el enchufe con IDEAL 30-495 o una herramienta de terminación compatible.

Visite www.idealind.com para ver videos de instrucciones e instrucciones detalladas adicionales.

Garantía limitada de un año. Visite www.idealind.com para detalles de la garantía.



Connecteur La Norme CAT5e/CAT6

Mode d'emploi

- Dénudez et enlevez 1 po de gaine. N'en-taillez pas les paires torsadées avec la lame.
- S'il y a lieu, coupez la cannelure de câble et la cordelette d'ouverture au ras de l'ex-trémité de la gaine.
- Détorsadez les paires, redressez et ali-gnez les fils conformément au schéma de câblage requis (568A ou 568B).
- a. Pour CAT5e, coupez les conducteurs à un minimum de 12,7 mm (1/2 po). Coupez à 90°.
- b. Pour CAT6, coupez les conducteurs à un minimum de 6,35 mm (1/4 po) ou un maximum de 9,5 mm (3/8 po). Coupez à 90°.
- Glissez le câble dans la fiche jusqu'à ce que les conducteurs soient tous assis à l'ex-trémité de la fiche.
- Sertissez la fiche avec l'outil 30-495 IDEAL ou un outil de terminaison compatible.

Allez sur www.idealind.com pour des vidéos de démonstration et des instructions détaillées supplémentaires.

Garantie limitée d'un an. Voyez www.idealind.com pour les détails de la garantie.



Connecteur La Norme CAT5e/CAT6

Mode d'emploi

- Dénudez et enlevez 1 po de gaine. N'en-taillez pas les paires torsadées avec la lame.
- S'il y a lieu, coupez la cannelure de câble et la cordelette d'ouverture au ras de l'ex-trémité de la gaine.
- Détorsadez les paires, redressez et ali-gnez les fils conformément au schéma de câblage requis (568A ou 568B).
- a. Pour CAT5e, coupez les conducteurs à un minimum de 12,7 mm (1/2 po). Coupez à 90°.
- b. Pour CAT6, coupez les conducteurs à un minimum de 6,35 mm (1/4 po) ou un maximum de 9,5 mm (3/8 po). Coupez à 90°.
- Glissez le câble dans la fiche jusqu'à ce que les conducteurs soient tous assis à l'ex-trémité de la fiche.
- Sertissez la fiche avec l'outil 30-495 IDEAL ou un outil de terminaison compatible.

Allez sur www.idealind.com pour des vidéos de démonstration et des instructions détaillées supplémentaires.

Garantie limitée d'un an. Voyez www.idealind.com pour les détails de la garantie.



Connecteur La Norme CAT5e/CAT6

Mode d'emploi

- Dénudez et enlevez 1 po de gaine. N'en-taillez pas les paires torsadées avec la lame.
- S'il y a lieu, coupez la cannelure de câble et la cordelette d'ouverture au ras de l'ex-trémité de la gaine.
- Détorsadez les paires, redressez et ali-gnez les fils conformément au schéma de câblage requis (568A ou 568B).
- a. Pour CAT5e, coupez les conducteurs à un minimum de 12,7 mm (1/2 po). Coupez à 90°.
- b. Pour CAT6, coupez les conducteurs à un minimum de 6,35 mm (1/4 po) ou un maximum de 9,5 mm (3/8 po). Coupez à 90°.
- Glissez le câble dans la fiche jusqu'à ce que les conducteurs soient tous assis à l'ex-trémité de la fiche.
- Sertissez la fiche avec l'outil 30-495 IDEAL ou un outil de terminaison compatible.

Allez sur www.idealind.com pour des vidéos de démonstration et des instructions détaillées supplémentaires.

Garantie limitée d'un an. Voyez www.idealind.com pour les détails de la garantie.