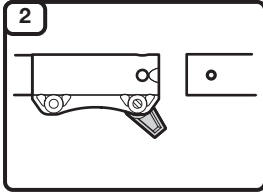
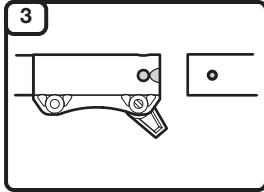




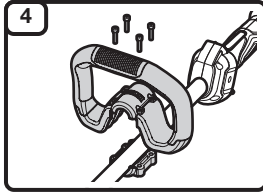
1
Read the operator's manual thoroughly before operating the unit. Follow all warnings and safety instructions. This fast guide is intended as a reference for users that have already read the operator's manual and are familiar with the necessary safety precautions.



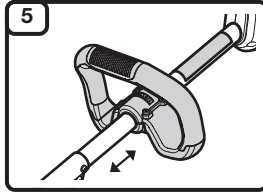
2
ASSEMBLY
Remove the hanger cap from the attachment. If present, remove the gray spacer from the coupler. Turn the knob counterclockwise to loosen the coupler.



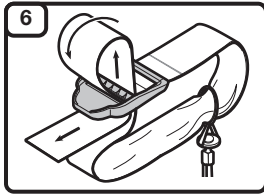
3
Align the release button with the guide recess. Push the attachment straight into the coupler until the release button snaps firmly into the primary hole. Turn the knob clockwise to tighten the coupler.



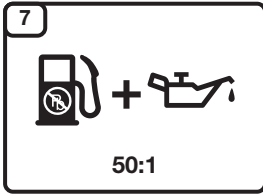
4
Press and hold the handle base against the underside of the upper shaft housing. Press the handle top onto the handle base until they snap together. Insert the bolts (x4) into the holes (x4). Tighten the bolts, but do not tighten them completely. Use a 5/32-inch (4 mm) Allen wrench.



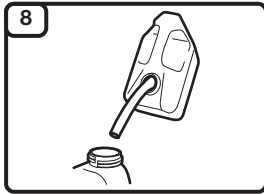
5
Hold the unit in the operating position. Move the handle up or down the upper shaft housing to a comfortable location. Make sure the handle is positioned beyond the end of the safety label. Tighten the bolts until the handle is secure.



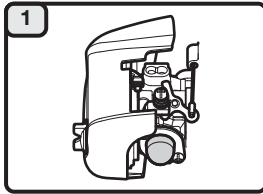
6
Push the strap up through the center slot in the buckle. Bend the strap over and push it down through the lower slot in the buckle.
Put the shoulder strap over the operator's head and onto the left shoulder.



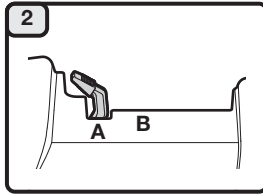
7
Mix thoroughly in a separate fuel can:
– 2.6 fl. oz. of 2-cycle engine oil
– 1 gallon of fresh unleaded gasoline (**less than 30 days old**)
NOTE: Do not mix directly in the unit fuel tank.



8
Position the unit with the fuel cap facing up. Slowly remove the fuel cap. Fill the fuel tank. Reinstall the fuel cap. Move the unit at least 30 ft. (9.1 m) from the fuel container and the fueling site before starting the engine.



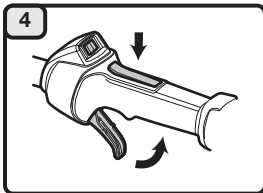
1
STARTING
Slowly press and release the primer bulb **10 times**.



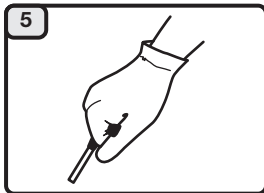
2
Move the choke lever to **Position A**.



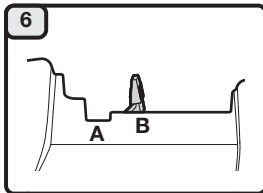
3
Crouch in the starting position.



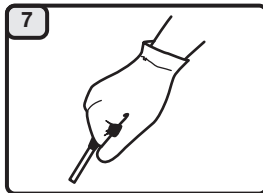
4
SQUEEZE and HOLD the throttle lockout and the throttle control for ALL further steps.



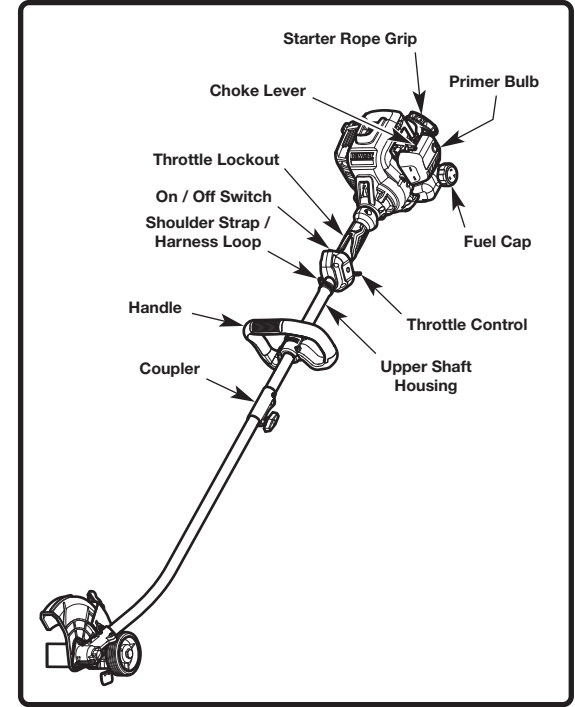
5
Pull the starter rope with a controlled and steady motion **5 times**.



6
Move the choke lever to **Position B**.

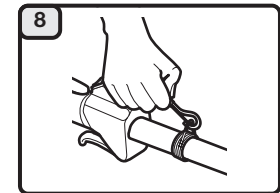


7
Pull the starter rope with a controlled and steady motion **5 times** to start the engine. Allow the engine to warm up for 60 seconds. The unit may be used during this time.



ASSEMBLY TOOLS REQUIRED

- 5/32-inch (4 mm) Allen wrench (included)

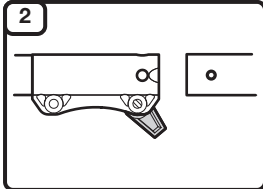


8
Snap the clip onto the shoulder strap / harness loop. Adjust the shoulder strap to fit the operator. Pull the buckle up to loosen the shoulder strap. Pull the strap down to tighten the shoulder strap.

DIDN'T START?
Repeat the starting instructions.
If the unit still fails to start, refer to the operator's manual for additional starting and troubleshooting information.

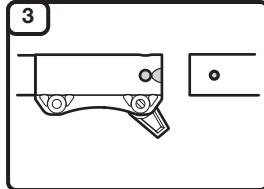


Lisez le manuel de l'utilisateur soigneusement avant d'utiliser l'appareil. Suivez tous les avertissements et toutes consignes de sécurité. Ce guide rapide est destiné à servir de référence aux utilisateurs ayant déjà lu le manuel d'utilisation et connaissant les règles de sécurité.

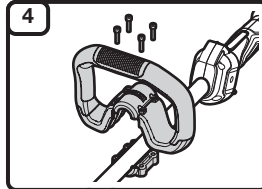


ASSEMBLAGE

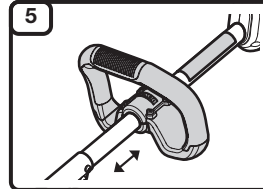
Enlevez l'anneau de suspension de l'accessoire. Le cas échéant, enlevez l'entretoise grise du coupleur. Tournez le bouton dans le sens contraire des aiguilles d'une montre pour desserrer le coupleur.



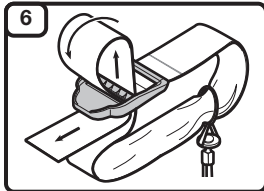
Alignez le bouton de déclenchement avec la rainure de guidage. Poussez l'accessoire directement dans le coupleur jusqu'à ce que le bouton de déverrouillage s'enclenche fermement dans l'orifice principal. Tournez le bouton dans le sens contraire des aiguilles d'une montre pour serrer le coupleur.



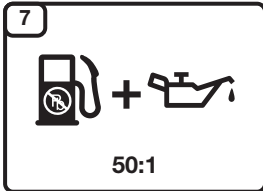
Appuyez sur la base de la poignée et maintenez-la contre la face inférieure du boîtier d'arbre supérieur. Enfoncez le haut de la poignée sur la base de la poignée jusqu'à ce qu'elles s'enclenchent. Insérez les boulons (x4) dans les trous (x4). Serrez les boulons, mais pas complètement. Utilisez une clé Allen de 4 mm (5/32 po).



Maintenez l'unité en position d'utilisation. Déplacez le manche vers le haut ou le bas sur le tube supérieur pour trouver une position confortable. S'assurer que la poignée est placée au-delà de l'extrémité de l'étiquette de sécurité. Serrez les boulons jusqu'à ce que la poignée soit bien fixée.

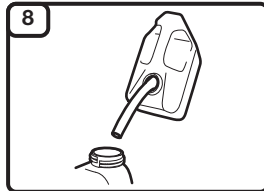


Poussez la courroie à travers la fente centrale de la boucle. Repliez la sangle et faites-la passer dans la fente inférieure de la boucle. Placez la bandoulière par-dessus la tête de l'opérateur et sur l'épaule gauche.

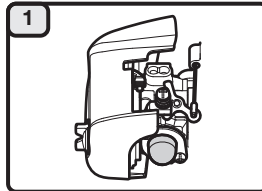


50:1

Mélangez bien dans un bidon de carburant distinct :
 - 77 ml (2,6 oz) d'huile pour moteur à deux temps
 - 3,8 l (1 gal) d'essence fraîche sans plomb (moins de 30 jours)
REMARQUE : Ne pas mélanger directement dans le réservoir à carburant de l'appareil.

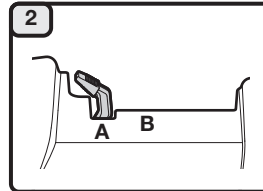


Placez l'appareil afin que le bouchon du réservoir soit tourné vers le haut. Retirez lentement le bouchon du réservoir d'essence. Remplissez le réservoir d'essence. Revissez le bouchon du réservoir. Éloignez l'appareil à 9,1 mètres (30 pieds) au moins du bidon de carburant et du site de ravitaillement avant de démarrer le moteur.

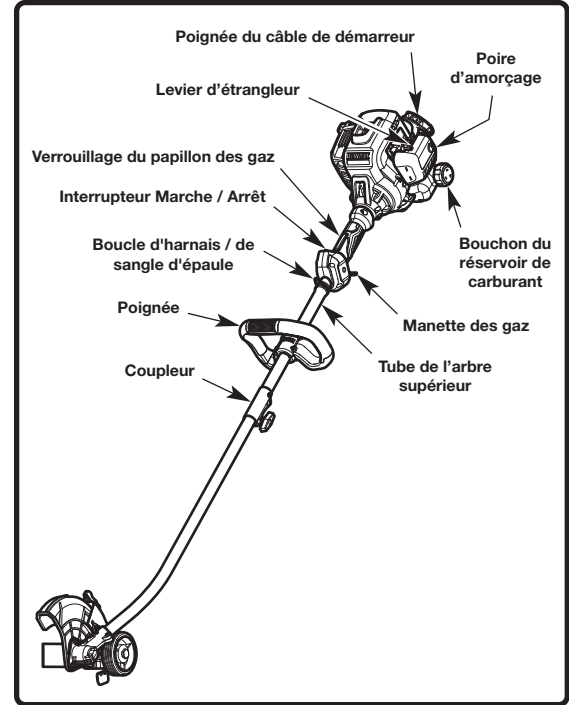


DÉMARRAGE

Appuyez lentement et relâchez la poire d'amorçage à **10 reprises**.



Déplacez le levier d'étrangleur en **Position A**.

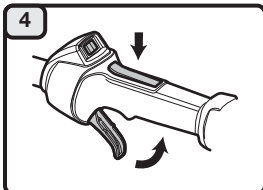


OUTILS REQUIS POUR L'ASSEMBLAGE

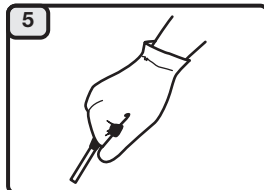
- Clé Allen de 4 mm (5/32 po) (inclus)



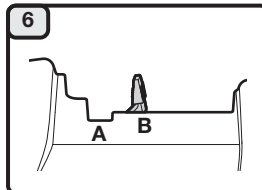
Accroupissez-vous en position de démarrage.



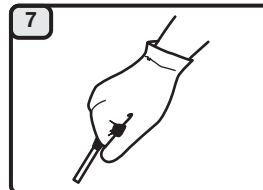
MAINTENEZ la manette des gaz et son bouton de verrouillage de ENFONCÉS pendant TOUTES les étapes suivantes.



Tirez sur la corde de démarrage en effectuant un mouvement contrôlé et ferme à **5 reprises**.

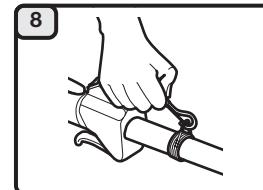


Déplacez le levier d'étrangleur en **Position B**



Tirez sur le câble de démarreur en un mouvement contrôlé et ferme à **5 reprises** pour démarrer le moteur.

Laissez le moteur chauffer pendant 60 secondes. L'appareil peut être utilisé pendant ce laps de temps.



Enclenchez l'attache sur la boucle/harnais de la bandoulière. Ajustez la bandoulière en fonction de l'opérateur. Tirez la boucle vers le haut pour desserrer la bandoulière. Tirez la bandoulière vers le bas pour serrer la bandoulière.

L'APPAREIL NE DÉMARRE PAS ?

Répétez les instructions de démarrage.
 Si le moteur ne démarre pas, consultez le manuel de l'utilisateur pour des informations complémentaires relatives au démarrage et au dépannage.



IMPORTANT : LISEZ ATTENTIVEMENT LE MANUEL DE L'UTILISATEUR ET CONFORMEZ-VOUS AUX INSTRUCTIONS POUR UNE UTILISATION DE L'APPAREIL EN TOUTE SÉCURITÉ.

Lea la traducción en Español en el manual.