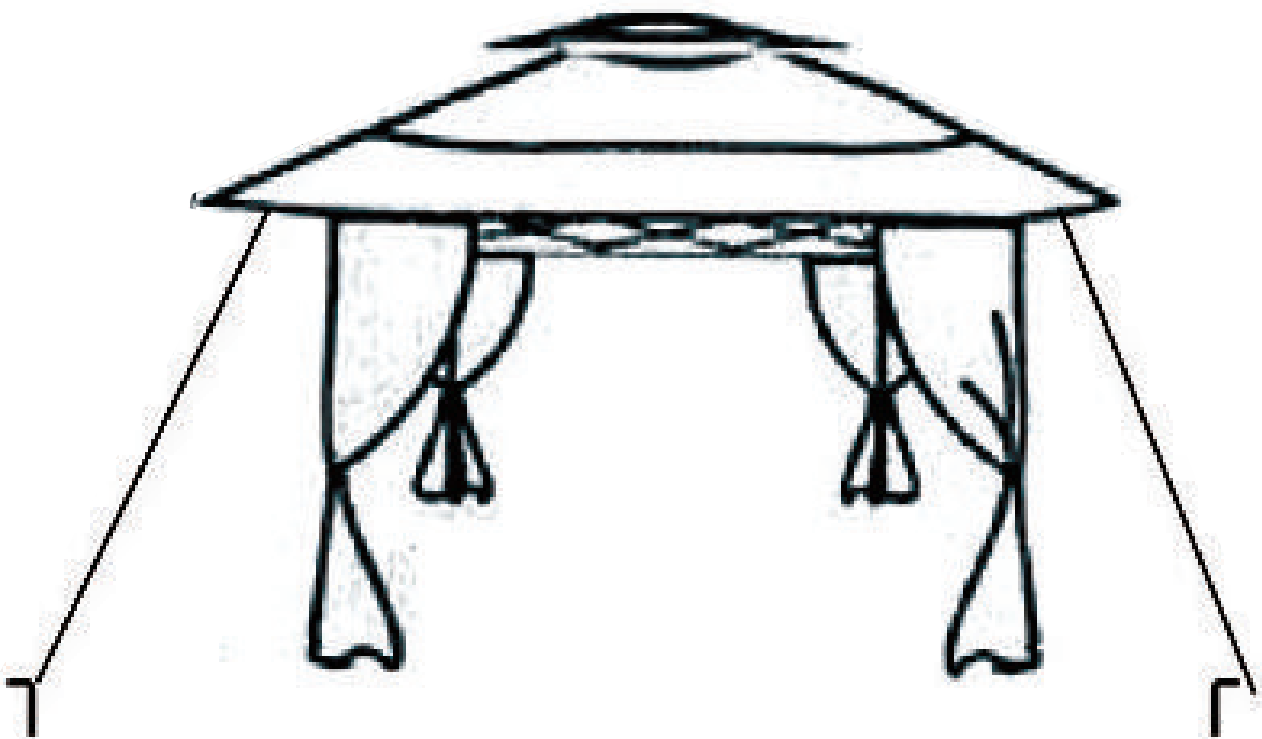




IN221001963V01_GL

84C-353V00



EN_IMPORTANT, RETAIN FOR FUTURE REFERENCE: READ CAREFULLY.

FR_IMPORTANT: A LIRE ATTENTIVEMENT ET À CONSERVER POUR CONSULTATION ULTÉRIEURE.

ES_IMPORTANTE, LEA Y GUARDE PARA FUTURAS REFERENCIAS.

PT_IMPORTANTE, REter PARA REFERÊNCIA FUTURA: LEIA ATENTAMENTE.

DE_WICHTIG! SORGFÄLTIG LESEN UND FÜR SPÄTER NACHSCHLAGEN AUFBEWAHREN.

IT_IMPORTANTE! CONSERVARE IL PRESENTE MANUALE PER FUTURO RIFERIMENTO E LEGGERLO ATTENTAMENTE.

EN

Dear customer,

Thank you for purchasing this product. So that your appliance serves you well, please read all the instructions in this user's manual. If you have any questions, please contact our customer care center, Our contact details are below:

FR

Cher client,

Nous vous remercions d'avoir acheté ce produit. Afin que vous puissiez profiter pleinement de votre appareil, veuillez lire toutes les instructions de ce manuel d'utilisation. Si vous avez la moindre question, veuillez contacter notre centre d'assistance à la clientèle, Nos coordonnées sont les suivantes:

DE

Sehr geehrter Kunde,

Vielen Dank, dass Sie dieses Produkt erworben haben. Damit Ihr Gerät Ihnen gute Dienste leistet, lesen Sie bitte alle Hinweise in diesem Benutzerhandbuch. Wenn Sie Fragen haben, wenden Sie sich bitte an unser Kundendienstzentrum, Unsere Kontaktdaten stehen unten:

ES

Queridos clientes,

Gracias por comprar este producto. Para que su electrodoméstico le sirva mejor, lea todas las instrucciones de este manual del usuario. Si tiene alguna pregunta, comuníquese con nuestro Centro de Atención al Cliente, Nuestros datos de contacto son los siguientes:

PT

Caros clientes,

Obrigado por adquirir este produto. Para que o seu aparelho o sirva melhor, leia todas as instruções deste manual do utilizador. Se tiver alguma dúvida, por favor contacte o nosso Centro de Atendimento ao Cliente, Os nossos dados de contacto são os seguintes:

IT

Caro Cliente,

Grazie per aver acquistato questo prodotto. Per servirti meglio con questo apparecchio ti prego di leggere tutte le istruzioni in presente manuale utente. In caso di dubbio, si prega di contattare il nostro centro assistenza clienti, I nostri dettagli di contatto sono di seguito:

Country	 Phone	 Email
US	001-877-644-9366	customerservice@aosom.com
CA	416-792-6088	customerservice@aosom.ca
UK	0044-800-240-4004	enquiries@mhstar.co.uk
DE	0049-0(40)-88307530	service@aosom.de
FR	0033-1-84166106	aosom@mhfrance.fr
ES&PT	0034-931294512	atencioncliente@aosom.es
IT	0039-0249471447	clienti@aosom.it

US

Imported by Aosom LLC
27150 SW Kinsman Rd Wilsonville, OR 97070 USA
Manufactured in Ningbo City, Zhejiang Province, China
MADE IN CHINA

CA

Imported by Aosom Canada Inc.
1251 Tapscott Road, Unit 101, Scarborough, Ontario Canada M1X 1S9
Manufactured in Ningbo City, Zhejiang Province, China
MADE IN CHINA

Importé par Aosom Canada Inc.
1251 Rue Tapscott, Unité 101, Scarborough, Ontario Canada M1X 1S9
Fabriqué à Ville de Ningbo, Province du Zhejiang, Chine
FABRIQUÉ EN CHINE

UK

IMPORTER ADDRESS:
MH STAR UK LTD
Unit 27, Perivale Park,
Horsenden lane South
Perivale, UB6 7RH
MADE IN CHINA

FR

ADRESSE D'IMPORTATION:
MH FRANCE
2 Rue Maurice Hartmann
92130 Issy Les Moulineaux
France
FABRIQUÉ EN CHINE

ES

IMPORTADOR:
SPANISH AOSOM, S.L.
C/ROC GROS, Nº15.08550, ELS HOSTALET DE BALENYÀ, SPAIN.
B66295775
WWW.AOSOM.ES
ATENCIONCLIENTE@AOSOM.ES
TEL: 931294512
HECHO EN CHINA

DE

ADRESSE DES IMPORTEUR:
MH Handel GmbH
Wendenstraße 309
D-20537 Hamburg
Germany
IN CHINA HERGESTELLT

IT

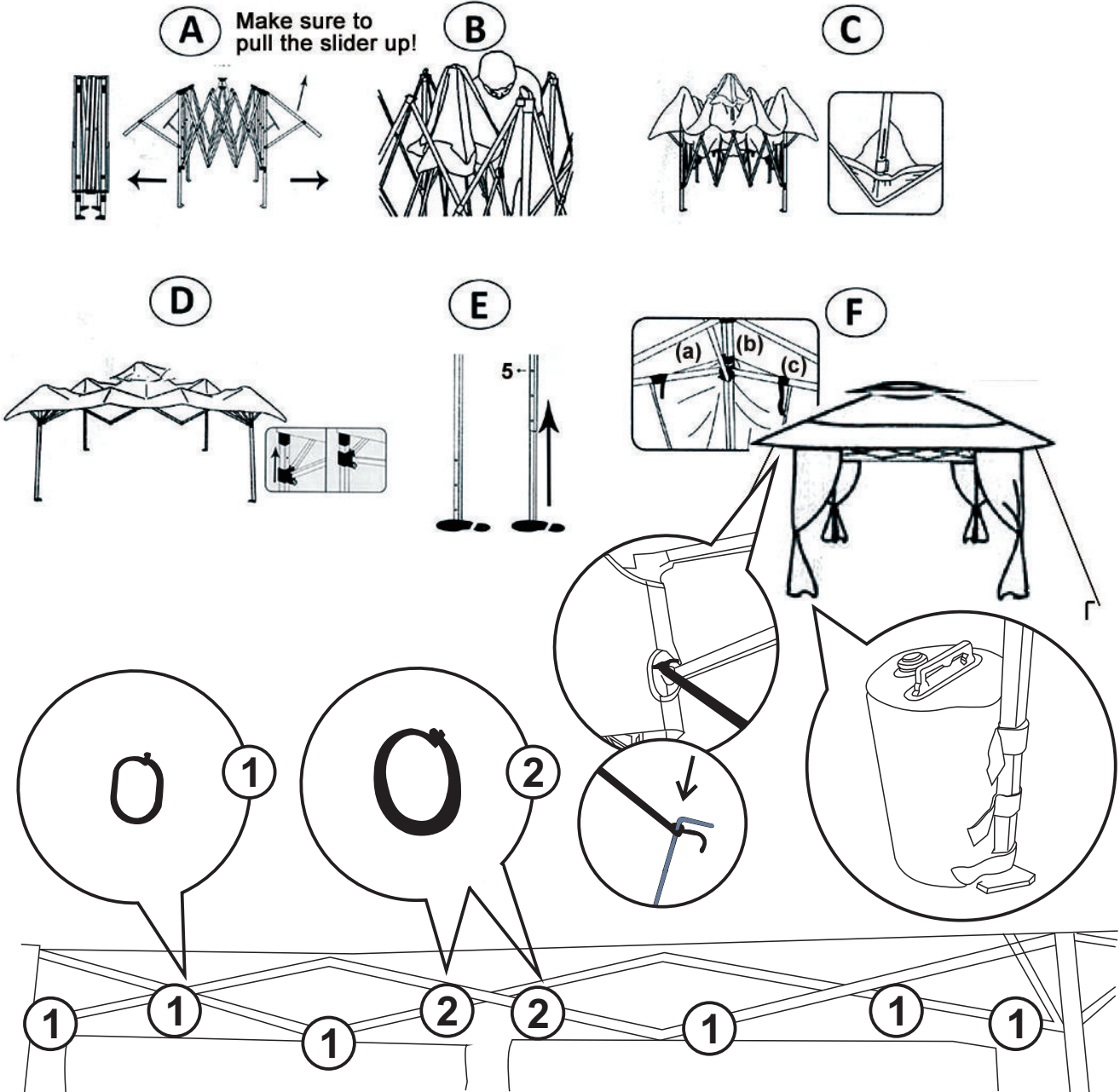
IMPORTATO DA:
AOSOM Italy srl
Centro Direzionale Milanofiori
Strada 1 Palazzo F1
20057 Assago (MI)
P.I.: 08567220960
FATTO IN CINA

Use Manual

Install

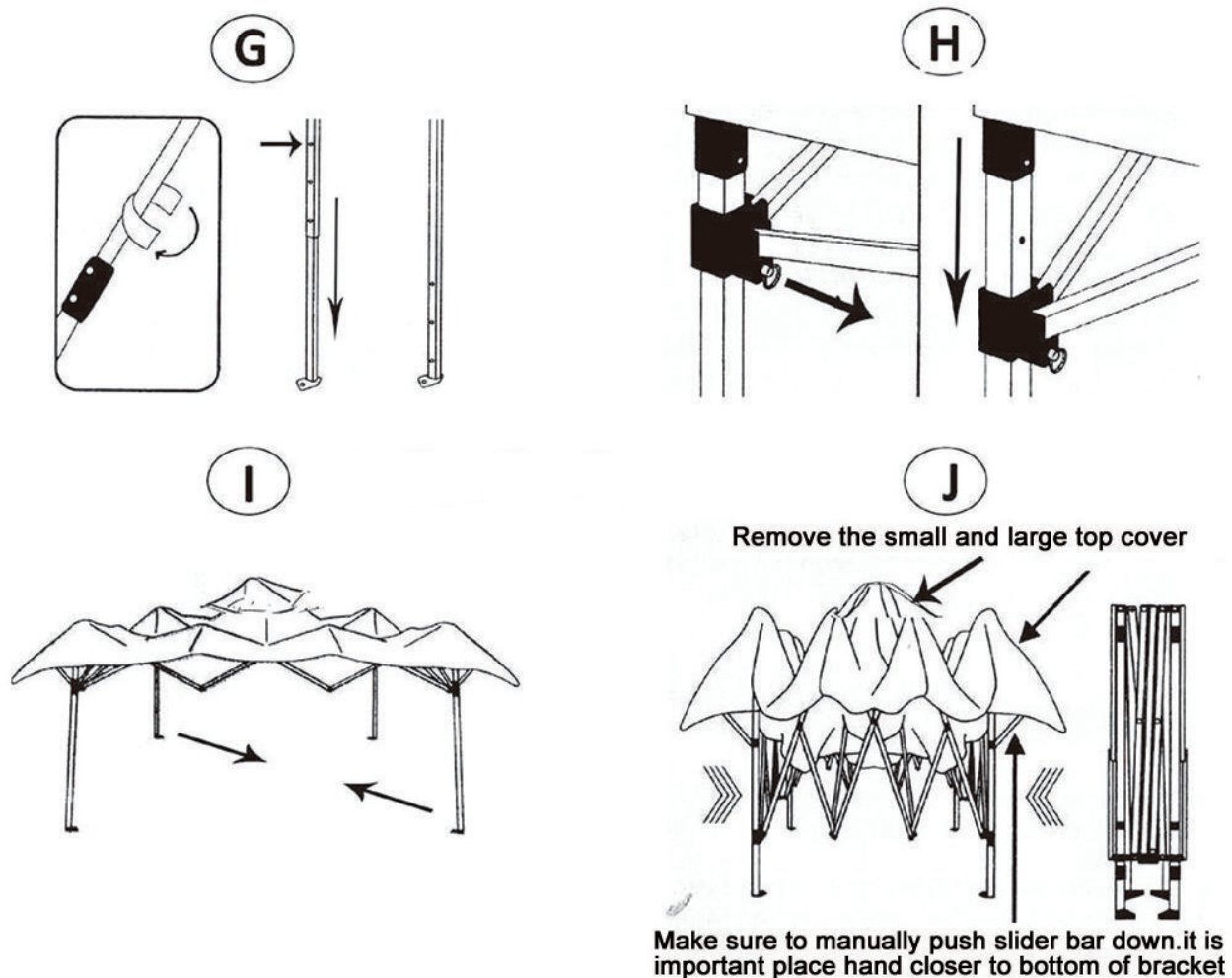
Note: The Palm Springs Pop-UP Gazebo must be dismantled in wind or heavy rain. We do not recommend leaving your gazebo overnight when gusts of wind or heavy rain could damage it.

Follow the instructions carefully to avoid catching your hand or fingers in any of the moving parts. It's easier if 2 people set up the Palm Springs POP UP Gazebo.



1. Place the frame in the center of your desired location
2. Stand opposite a partner and lift yourself off the floor while backing away from the partner. stand at arm's length. (See Diagram A)
3. Locate the vent roof top fabric piece (small top fabric) and place it over the center of the top frame. Carefully pull the corner pockets of the piece of fabric over the four tubes of the vent roof top frame. (See Diagram B)
4. Place the main fabric top (large top fabric) over the top opened frame, align the extension corners of the top and the frame. Gently pull the corner pockets of the main fabric top (large top fabric) over the four tubes of the extension corners. (See Diagram C)
5. Open the frame fully and engage the slider on each corner by placing one hand on the truss and one hand on the top of the leg and push up until the pin "clicks" into place. (See Diagram D). Repeat this step on the remaining legs.
6. Attach the Velcro straps to each corner and top crossbar.
7. Extend each inner leg to raise the canopy to the desired height by stepping on the bottom foot pad and engaging the snap button. (See Diagram E)
8. Attach four corner curtains to the top trusses. (See Diagram F)
9. Use the guy ropes attached to the rings of each corner of the roof cover and stakes to secure the gazebo. The stakes can also be used without the guy ropes by threading them through the hole of each leg.

Dismantling



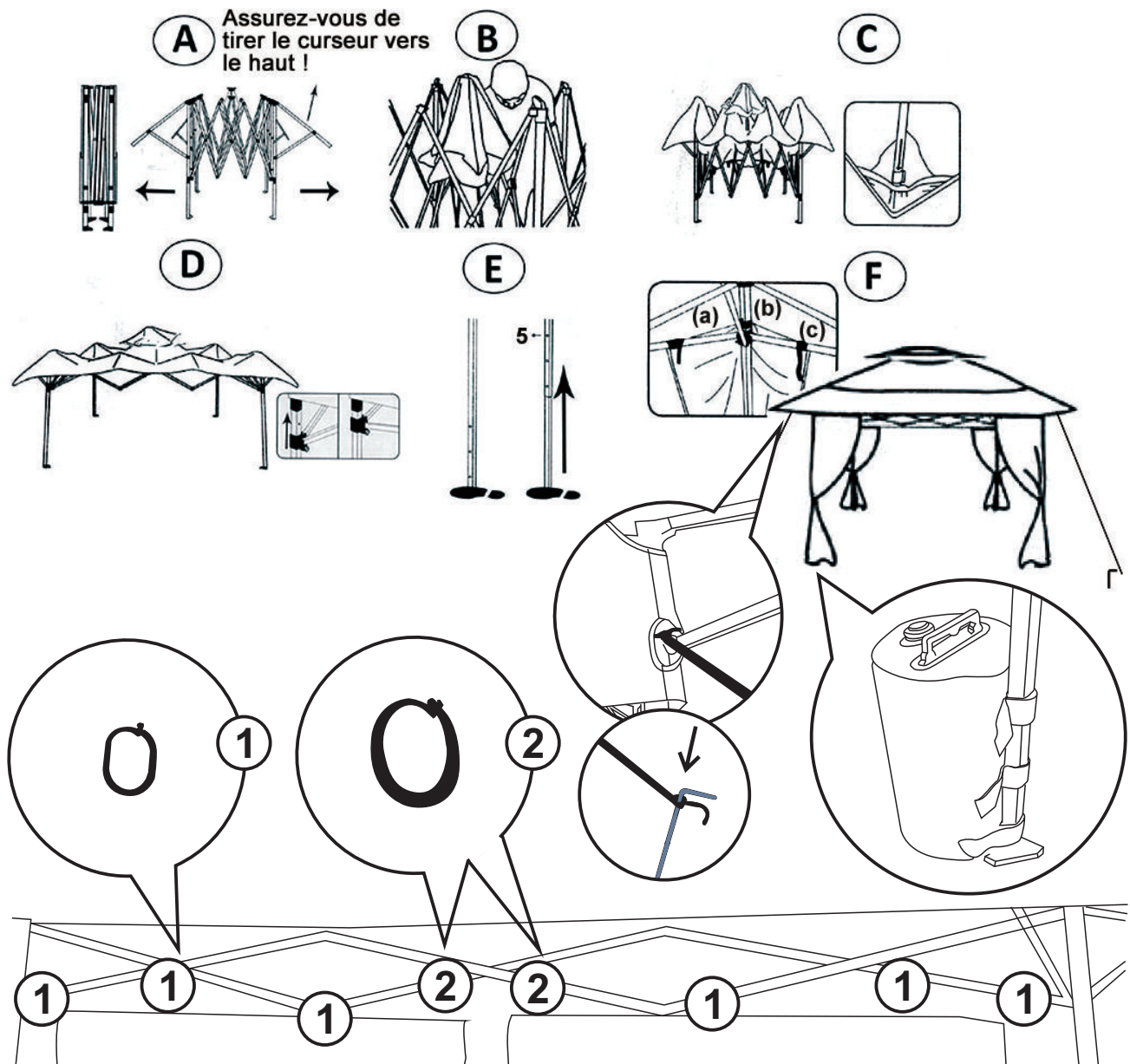
1. Remove any leg posts and guy ropes and undo the velcro straps at the top of the covers and four curtains around the frame.
2. Raise a leg off the ground and depress the snap button to disengage the lower leg. Repeat until all four legs have been lowered. (See Diagram G)
3. Pull the pin on the slider at each corner bracket to depress the frame and allow it to close. (See Diagram H)
4. Stand opposite a partner and grasp the lower truss bar. Lift the frame off the ground and slowly walk toward your partner, being careful not to pinch fingers. (See Diagram I)
5. Remove small and main roof fabric and close the frame completely. (See Diagram J)
6. Make sure the gazebo material is completely dry before placing the gazebo back in its storage bag.

Utiliser le manuel

Installer

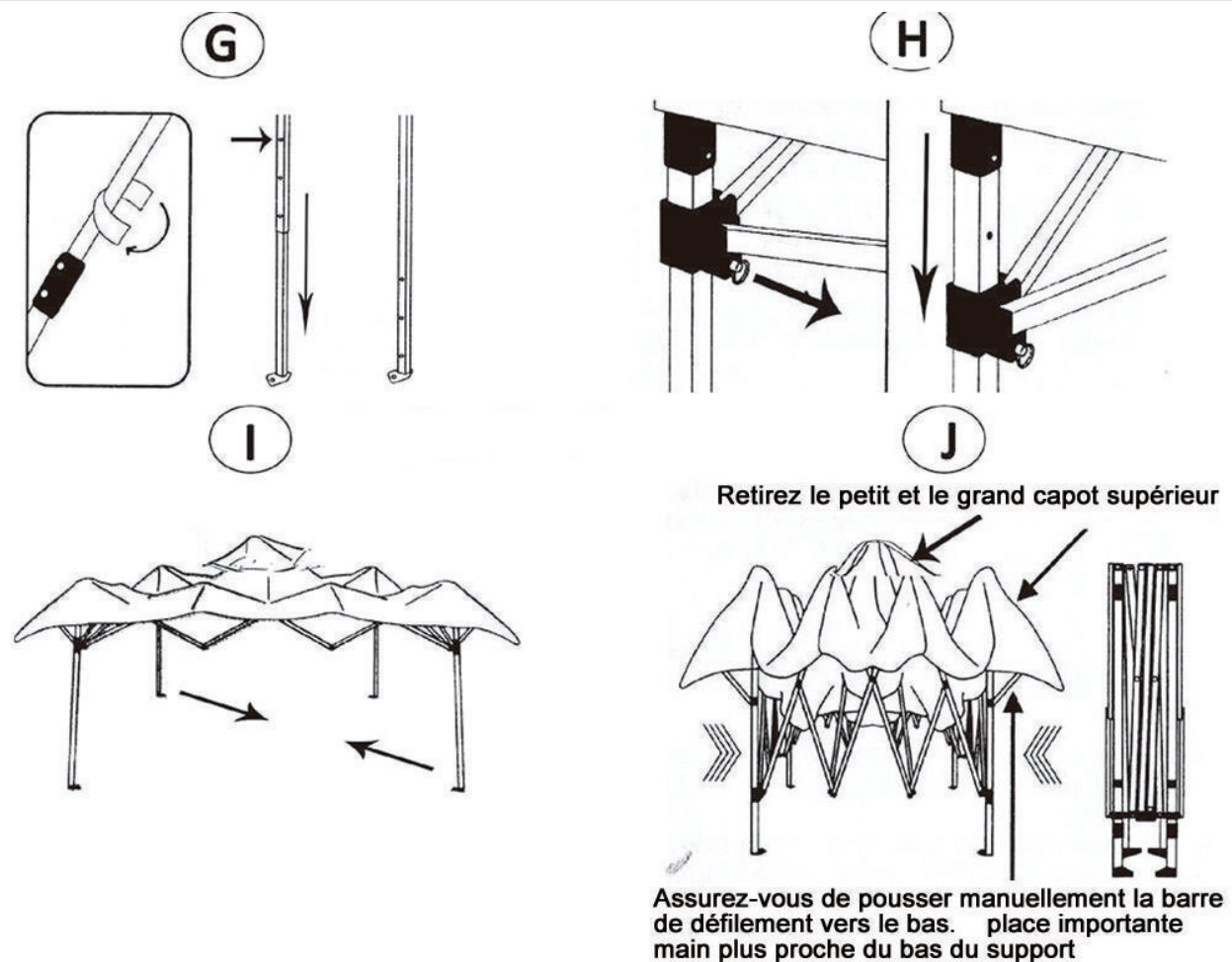
Remarque : Le Palm Springs Pop-UP Gazebo doit être démonté en cas de vent ou de fortes pluies. Nous vous déconseillons de laisser votre gazebo toute la nuit lorsque des rafales de vent ou de fortes pluies pourraient l'endommager.

Suivez attentivement les instructions pour éviter de vous coincer la main ou les doigts dans l'une des pièces mobiles. C'est plus facile si 2 personnes installent le Palm Springs POP UP Gazebo.



1. Placez le cadre au centre de l'emplacement souhaité.
2. Tenez-vous face à un partenaire et soulevez-vous du sol tout en vous éloignant du partenaire. se tenir à bout de bras. (Voir schéma A)
3. Localisez la pièce de tissu du toit de l'évent supérieur (tissu de la petite hotte) et placez-la au centre du cadre supérieur. Tirez avec précaution les poches d'angle du morceau de tissu sur les quatre tubes du cadre supérieur du toit de l'évent. (Voir schéma B)
4. Placez le haut de la toile principale (grande toile) sur le cadre ouvert supérieur, alignez les coins d'extension du haut et du cadre. Tirez avec précaution les poches d'angle du haut en tissu principal (grand tissu du haut) sur les quatre tubes des coins d'extension. (Voir schéma C)
5. Ouvrez complètement le cadre et enclenchez le curseur à chaque coin en plaçant une main sur la barre transversale et une main sur le dessus du pied et en poussant vers le haut jusqu'à ce que la goupille « s'enclenche ». (Voir schéma D). Répétez cette étape sur les jambes restantes.
6. Fixez les bandes Velcro à chaque coin et barre transversale supérieure.
7. Étendez chaque jambe intérieure pour élever la voilure à la hauteur désirée en appuyant sur le repose-pied inférieur et en engageant le bouton-pression. (Voir schéma E)
8. Fixez quatre rideaux d'angle aux fermes supérieures. (Voir schéma F)
9. Utilisez les haubans attachés aux anneaux à chaque coin du platelage du toit et les piquets pour fixer le belvédère. Les piquets peuvent également être utilisés sans les haubans en les enfilant dans le trou de chaque jambe.

Démantèlement



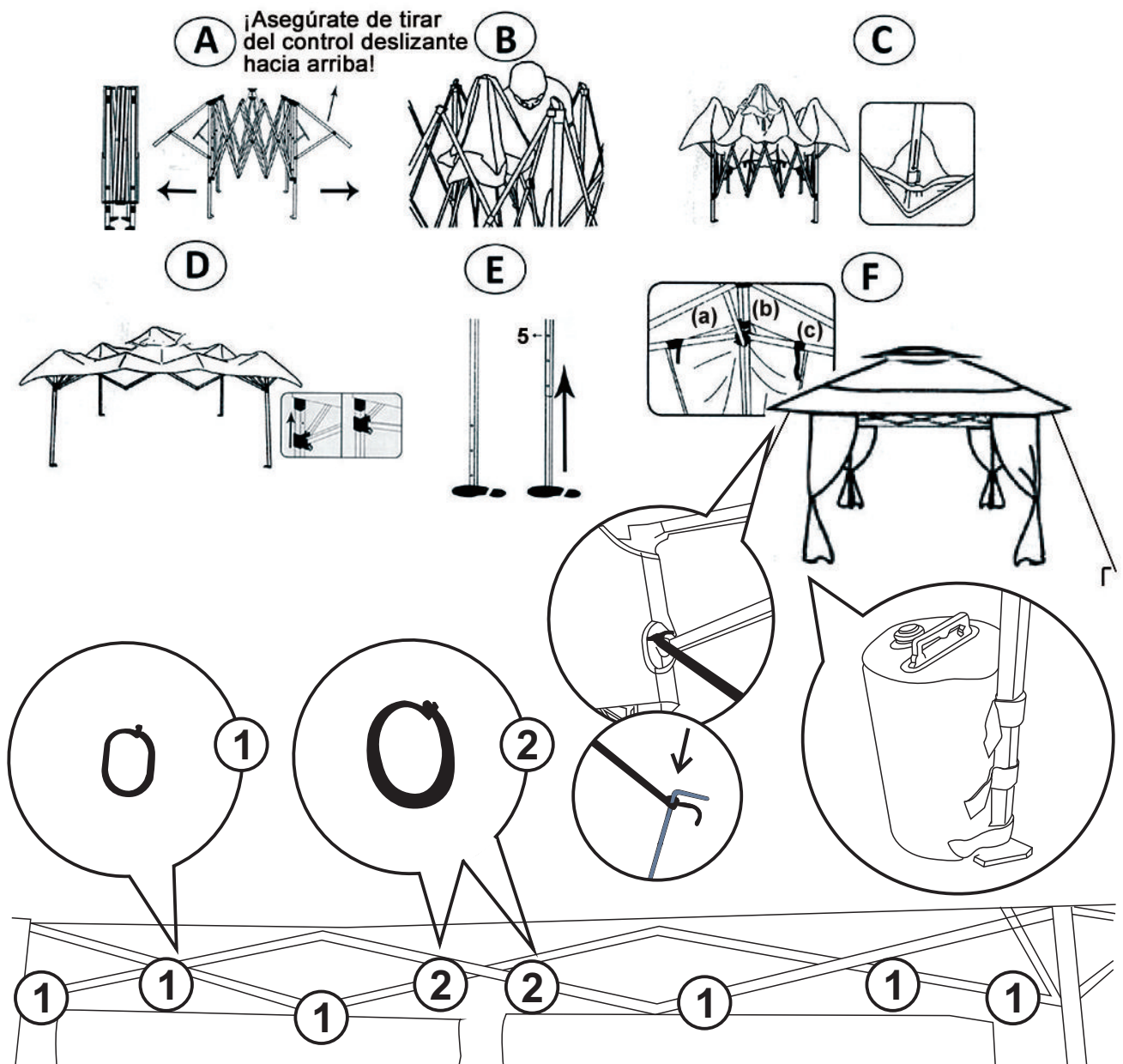
1. Retirez tous les poteaux de jambe et les haubans et détachez les bandes velcro en haut des housses et les quatre rideaux autour du cadre.
2. Soulevez la jambe du sol et appuyez sur le bouton-pression pour libérer la jambe inférieure. Répétez jusqu'à ce que les quatre pieds soient abaissés. (Voir schéma G)
3. Tirez sur le curseur de chaque pince Conner pour le libérer et permettre au cadre de se fermer. (Voir schéma H)
4. Tenez-vous face à un partenaire et saisissez la barre de renfort inférieure. Soulevez le cadre du sol et marchez lentement vers votre partenaire en faisant attention de ne pas vous pincer les doigts. (Voir schéma I)
5. Retirez le tissu du petit toit et du toit principal et fermez complètement le cadre. (Voir schéma J)
6. Assurez-vous que le matériau de la tonnelle est complètement sec avant de remettre la tonnelle dans son sac de rangement.

Usa el manual

Instalar

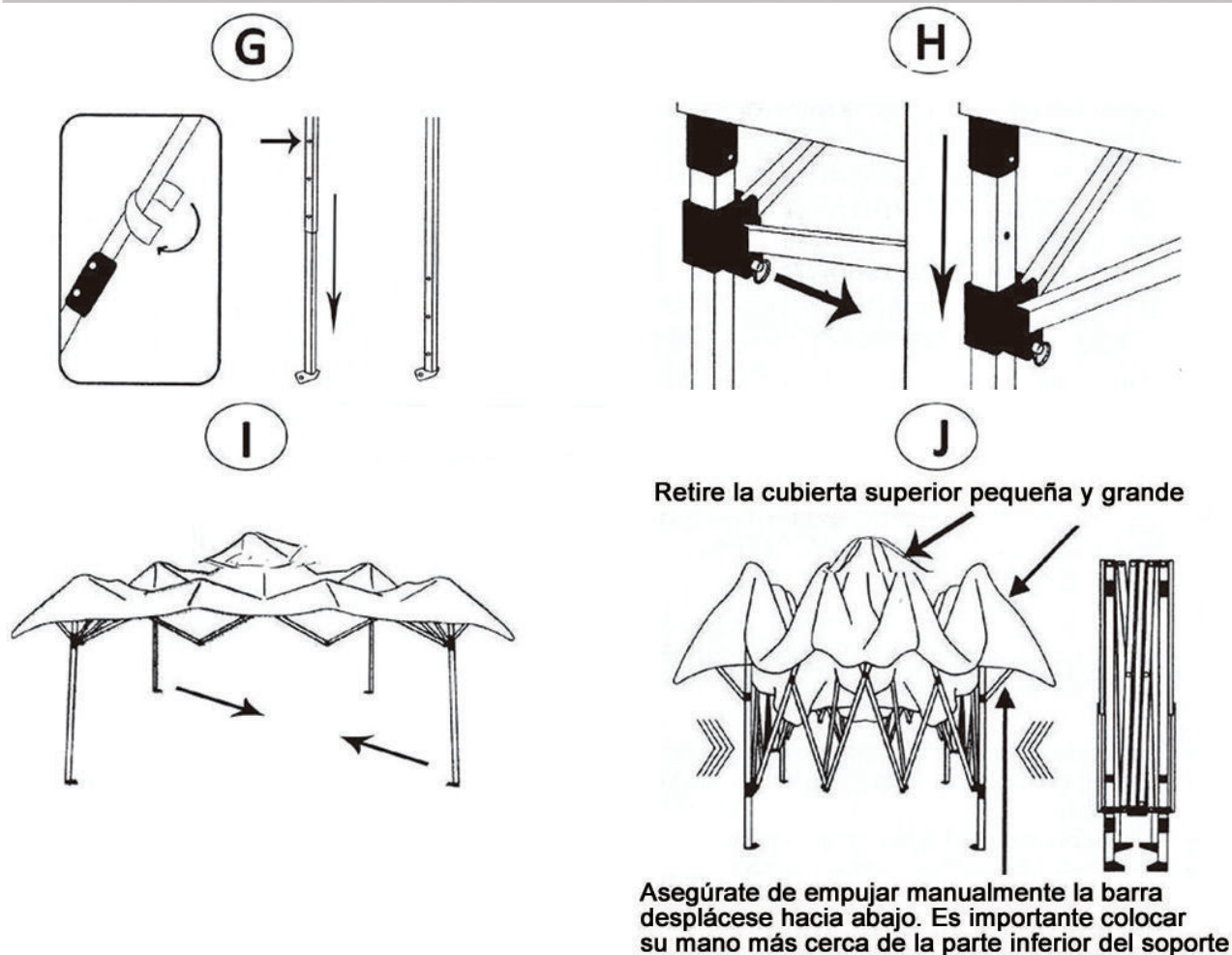
Nota: El Gazebo Pop-UP de Palm Springs debe desmontarse con viento o lluvia intensa. No recomendamos dejar el cenador durante la noche cuando las ráfagas de viento o las fuertes lluvias puedan dañarlo.

Siga las instrucciones cuidadosamente para evitar pillarse la mano o los dedos con alguna de las piezas móviles. Es más fácil si 2 personas instalan el POP UP Gazebo de Palm Springs.



1. Coloque el marco en el centro de la ubicación deseada.
2. Párese frente a un compañero y levántese del piso mientras se aleja del compañero. pararse con el brazo extendido. (Ver Diagrama A)
3. Ubique la pieza de tela del techo de ventilación superior (tela de capota pequeña) y colóquela sobre el centro del marco superior. Tire con cuidado de los bolsillos de las esquinas de la pieza de tela sobre los cuatro tubos del marco superior del techo de ventilación. (Ver Diagrama B)
4. Coloque la parte superior del lienzo principal (lienzo grande) sobre el marco abierto superior, alinee las esquinas de extensión de la parte superior y el marco. Tire con cuidado de los bolsillos de las esquinas de la parte superior de la tela principal (tela superior grande) sobre los cuatro tubos de las esquinas de extensión. (Ver Diagrama C)
5. Abra el marco por completo y encaje el control deslizante en cada esquina colocando una mano en la barra transversal y una mano en la parte superior de la pata y empujando hacia arriba hasta que el pasador se "enganche". (Ver Diagrama D). Repita este paso en las piernas restantes.
6. Sujete las correas de velcro a cada esquina y barra transversal superior.
7. Extienda cada pata interior para elevar la capota a la altura deseada pisando la almohadilla inferior para los pies y engancho el botón a presión. (Ver Diagrama E)
8. Fije cuatro cortinas de esquina a las vigas superiores. (Ver Diagrama F)
9. Use las cuerdas de sujeción unidas a los anillos en cada esquina de la cubierta del techo y las estacas para asegurar la glorieta. Las estacas también se pueden usar sin las líneas de sujeción pasándolas a través del orificio en cada pata.

Desmantelamiento



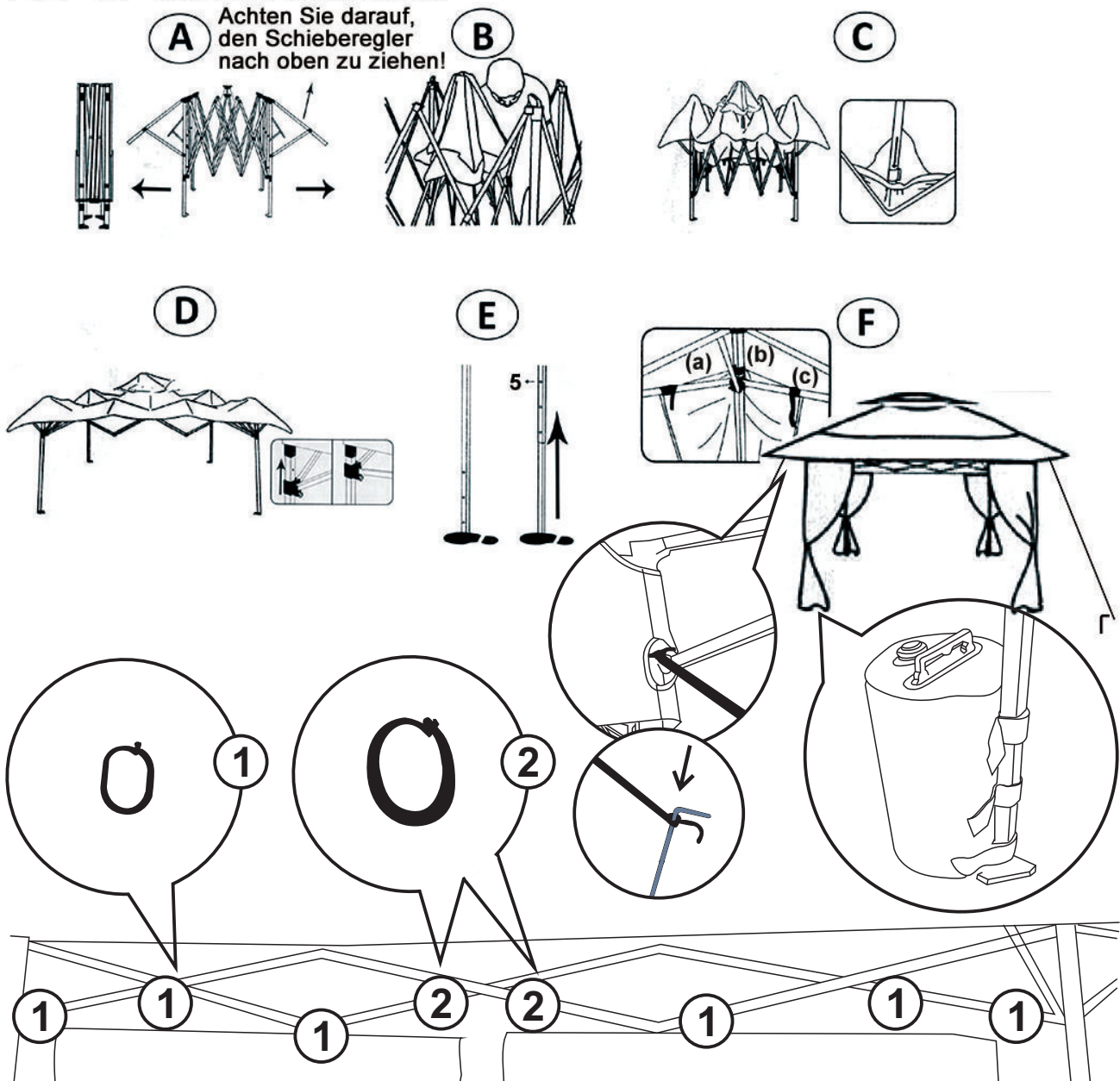
1. Quite todos los postes de las piernas y las cuerdas de sujeción y desate las correas de velcro en la parte superior de las cubiertas y cuatro cortinas alrededor del marco.
2. Levante la pata del suelo y presione el botón a presión para soltar la pata inferior. Repita hasta que las cuatro patas estén bajas. (Ver Diagrama G)
3. Tire del control deslizante de cada abrazadera Conner para soltar y permitir que el marco se cierre. (Ver Diagrama H)
4. Párese frente a un compañero y agarre la barra inferior del armazón. Levante el marco del suelo y camine lentamente hacia su pareja, teniendo cuidado de no pillarse los dedos. (Ver Diagrama I)
5. Retire la tela del techo principal y la pequeña y cierre el marco por completo. (Ver Diagrama J)
6. Asegúrese de que el material de la glorieta esté completamente seco antes

Handbuch verwenden

Installieren

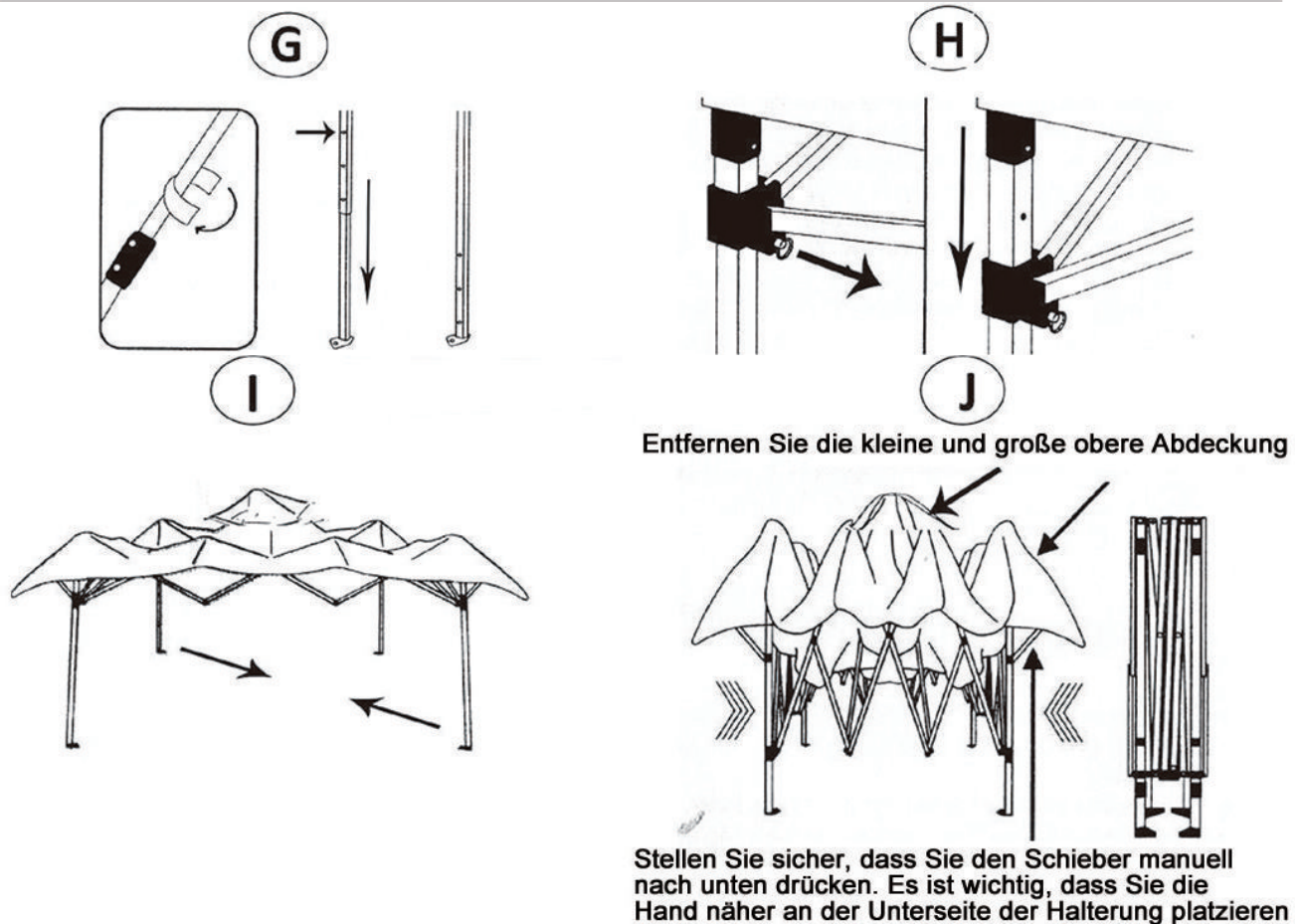
Der Palm Springs Pop-UP-Pavillon muss bei Wind oder starkem Regen abgebaut werden. Wir empfehlen, Ihren Pavillon nicht über Nacht stehen zu lassen, wenn Windböen oder starker Regen ihn beschädigen könnten.

Befolgen Sie die Anweisungen sorgfältig, um zu vermeiden, dass Sie sich Ihre Hand oder Finger in einem der beweglichen Teile einklemmen. Es ist einfacher, wenn 2 Personen den Palm Springs POP UP Gazebo aufbauen.



1. Platzieren Sie den Rahmen in der Mitte Ihres gewünschten Standorts.
2. Stellen Sie sich einem Partner gegenüber und heben Sie sich vom Boden ab, während Sie rückwärts vom Partner weggehen. auf voller Armlänge anhalten. (Siehe Diagramm A)
3. Suchen Sie das obere Stoffstück des Lüftungsdachs (kleiner Verdeckstoff) und platzieren Sie es über der Mitte des oberen Rahmens. Ziehen Sie die Ecktaschen des Stoffstücks vorsichtig über die vier Rohre des Lüftungsdachoberrahmens. (Siehe Diagramm B)
4. Legen Sie das Hauptstoffverdeck (großer Verdeckstoff) über den oben geöffneten Rahmen, richten Sie die Verlängerungsecken des Verdecks und des Rahmens aus. Ziehen Sie die Ecktaschen des Hauptstoffverdecks (großer Verdeckstoff) vorsichtig über die vier Rohre der Verlängerungsecken. (Siehe Diagramm C)
5. Öffnen Sie den Rahmen vollständig und rasten Sie den Schieber an jeder Ecke ein, indem Sie eine Hand auf die Traverse und eine Hand auf die Oberseite des Beins legen und nach oben drücken, bis der Stift „einrastet“. (Siehe Diagramm D). Wiederholen Sie diesen Schritt an den restlichen Beinen.
6. Bringen Sie die Klettbänder an jeder Ecke und den oberen Traversen an.
7. Strecken Sie jedes innere Bein aus, um die Überdachung auf die gewünschte Höhe anzuheben, indem Sie auf das untere Fußpolster treten und den Druckknopf einrasten lassen. (Siehe Diagramm E)
8. Bringen Sie vier Eckvorhänge an den oberen Traversen an. (Siehe Diagramm F)
9. Verwenden Sie die Abspannleinen, die an den Ringen jeder Ecke der Dachabdeckung befestigt sind, und die Pfähle, um den Pavillon

Abbau



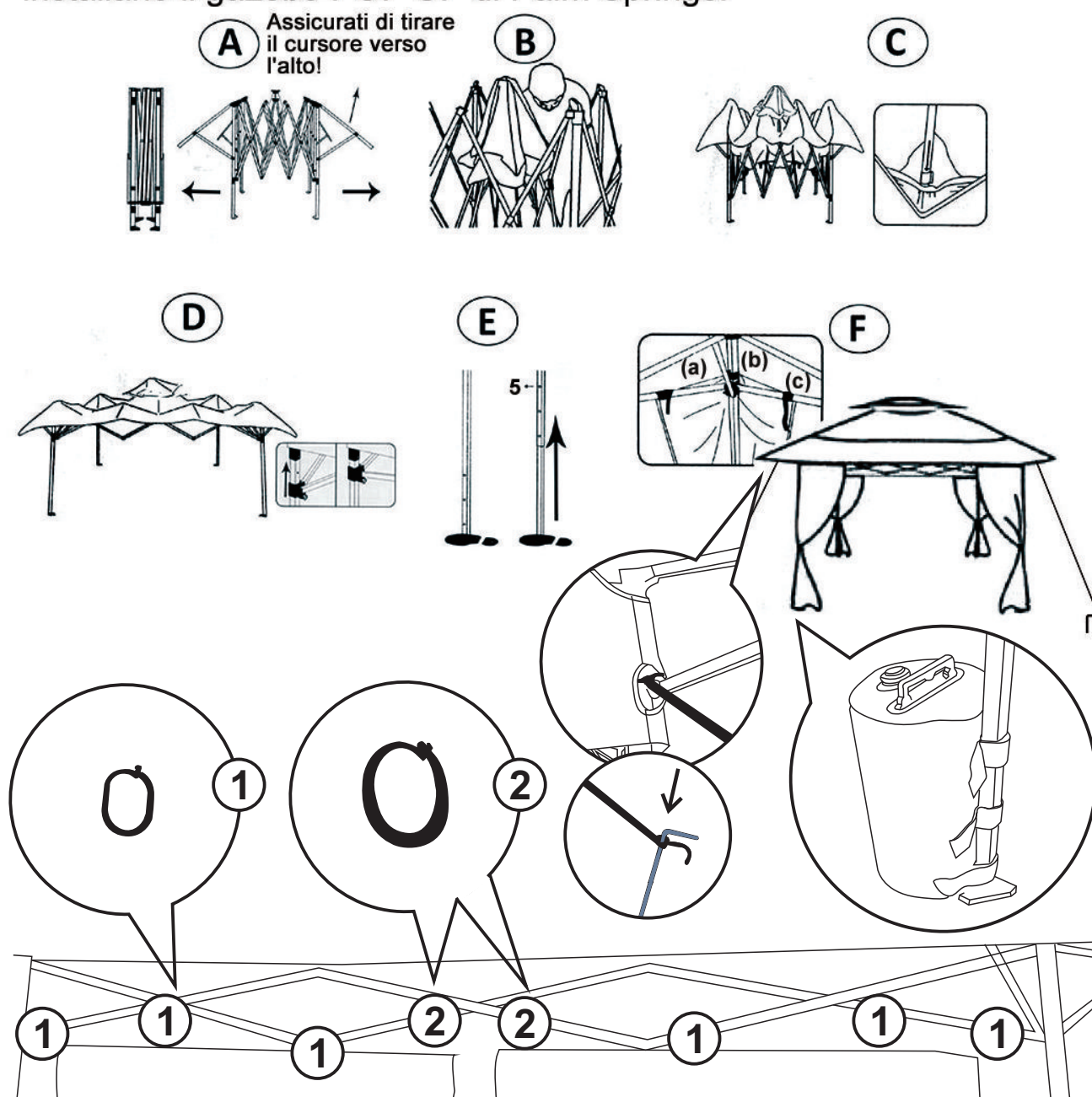
1. Entfernen Sie alle Beinpfähle und Abspannleinen und lösen Sie die Klettbinden oben an den Abdeckungen und vier Vorhängen um den Rahmen herum.
2. Heben Sie das Bein vom Boden und drücken Sie den Druckknopf, um das untere Bein zu lösen. Wiederholen, bis alle vier Beine abgesenkt sind. (Siehe Diagramm G)
3. Ziehen Sie am Schieber an jeder Corner-Klammer, um den Rahmen zu lösen und schließen zu lassen. (Siehe Diagramm H)
4. Stellen Sie sich einem Partner gegenüber und greifen Sie die untere Traversenstange. Heben Sie den Rahmen vom Boden ab und gehen Sie langsam auf Ihren Partner zu, wobei Sie darauf achten, sich nicht die Finger einzuklemmen. (Siehe Diagramm I)
5. Klein- und Hauptdachstoff entfernen und Rahmen vollständig schließen. (Siehe Diagramm J)
6. Stellen Sie sicher, dass das Material des Pavillons vollständig trocken ist, bevor Sie den Pavillon wieder in seine Aufbewahrungstasche legen.

Usa il manuale

Installare

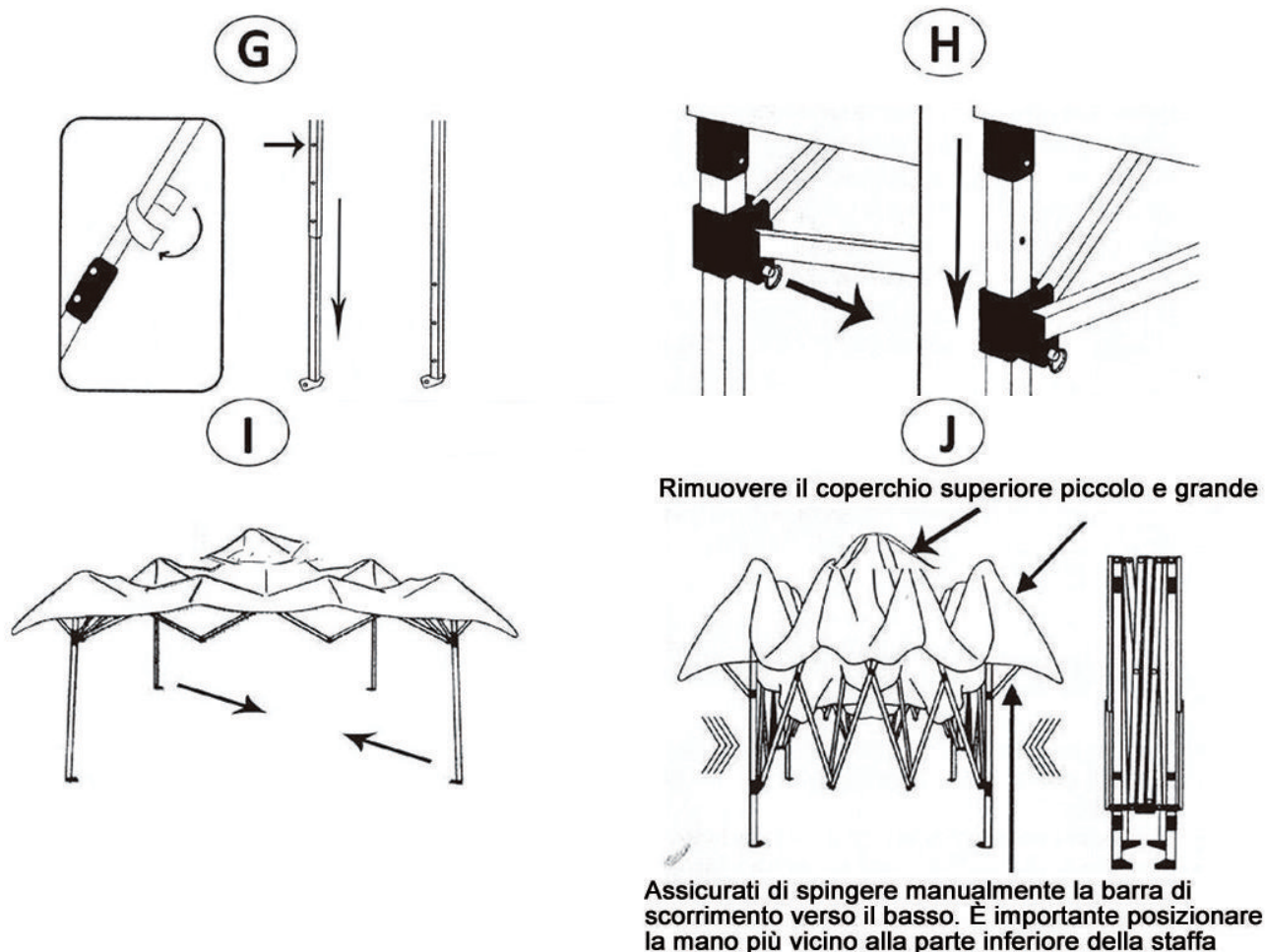
Nota: il gazebo a scomparsa Palm Springs deve essere smontato in caso di vento o pioggia battente. Si sconsiglia di lasciare il gazebo durante la notte quando raffiche di vento o forti piogge potrebbero danneggiarlo.

Seguire attentamente le istruzioni per evitare di intrappolare la mano o le dita in nessuna delle parti mobili. È più facile se 2 persone installano il gazebo POP UP di Palm Springs.



1. Posiziona la cornice al centro della posizione desiderata.
2. Mettiti di fronte a un partner e sollevati da terra mentre ti allontani dal partner. stare a debita distanza. (Vedi diagramma A)
3. Individuare il pezzo di tessuto del tetto di ventilazione superiore (tessuto del cappuccio piccolo) e posizionarlo al centro del telaio superiore. Tirare con cautela le tasche angolari del pezzo di tessuto sui quattro tubi del telaio del tetto con sfiato. (Vedi diagramma B)
4. Posiziona la parte superiore della tela principale (tela grande) sopra la cornice aperta superiore, allinea gli angoli di estensione della parte superiore e della cornice. Tirare con cautela le tasche angolari della parte superiore in tessuto principale (tessuto superiore grande) sui quattro tubi degli angoli di estensione. (Vedi diagramma C)
5. Aprire completamente il telaio e far scattare il cursore su ciascun angolo posizionando una mano sulla traversa e una sulla parte superiore della gamba e spingendo verso l'alto fino a quando il perno "scatta". (Vedi diagramma D). Ripeti questo passaggio sulle gambe rimanenti.
6. Fissare le cinghie in velcro a ciascun angolo e alla traversa superiore.
7. Estendere ciascuna gamba interna per sollevare il tettuccio all'altezza desiderata, calpestando il poggiatesta inferiore e agganciando il pulsante a scatto. (Vedi diagramma E)
8. Attacca quattro tende angolari alle capriate superiori. (Vedi diagramma F)
9. Usa i tiranti attaccati agli anelli in ogni angolo del tetto e i paletti per fissare il gazebo. I paletti possono essere utilizzati anche senza i tiranti facendoli passare attraverso il foro in ciascuna gamba.

Smantellamento



1. Rimuovere tutti i montanti delle gambe e i tiranti e sganciare le cinghie in velcro nella parte superiore delle coperture e le quattro tende attorno al telaio.
2. Sollevare la gamba da terra e premere il pulsante a scatto per rilasciare la gamba inferiore. Ripeti fino a quando tutte e quattro le gambe non sono abbassate. (Vedi diagramma G)
3. Tirare il cursore su ciascun morsetto Conner per rilasciare e consentire al telaio di chiudersi. (Vedi diagramma H)
4. Stare di fronte a un partner e afferrare la truss bar inferiore. Solleva il telaio da terra e cammina lentamente verso il tuo partner, facendo attenzione a non pizzicarti le dita. (Vedi diagramma I)
5. Rimuovere il telo del tetto piccolo e principale e chiudere completamente il telaio. (Vedi diagramma J)
6. Assicurarsi che il materiale del gazebo sia completamente asciutto prima di riporre il gazebo nella sua custodia.