

FLX-260I-NA-EH

FLX-260I-CH/-EU/-NZ/-UK-EH

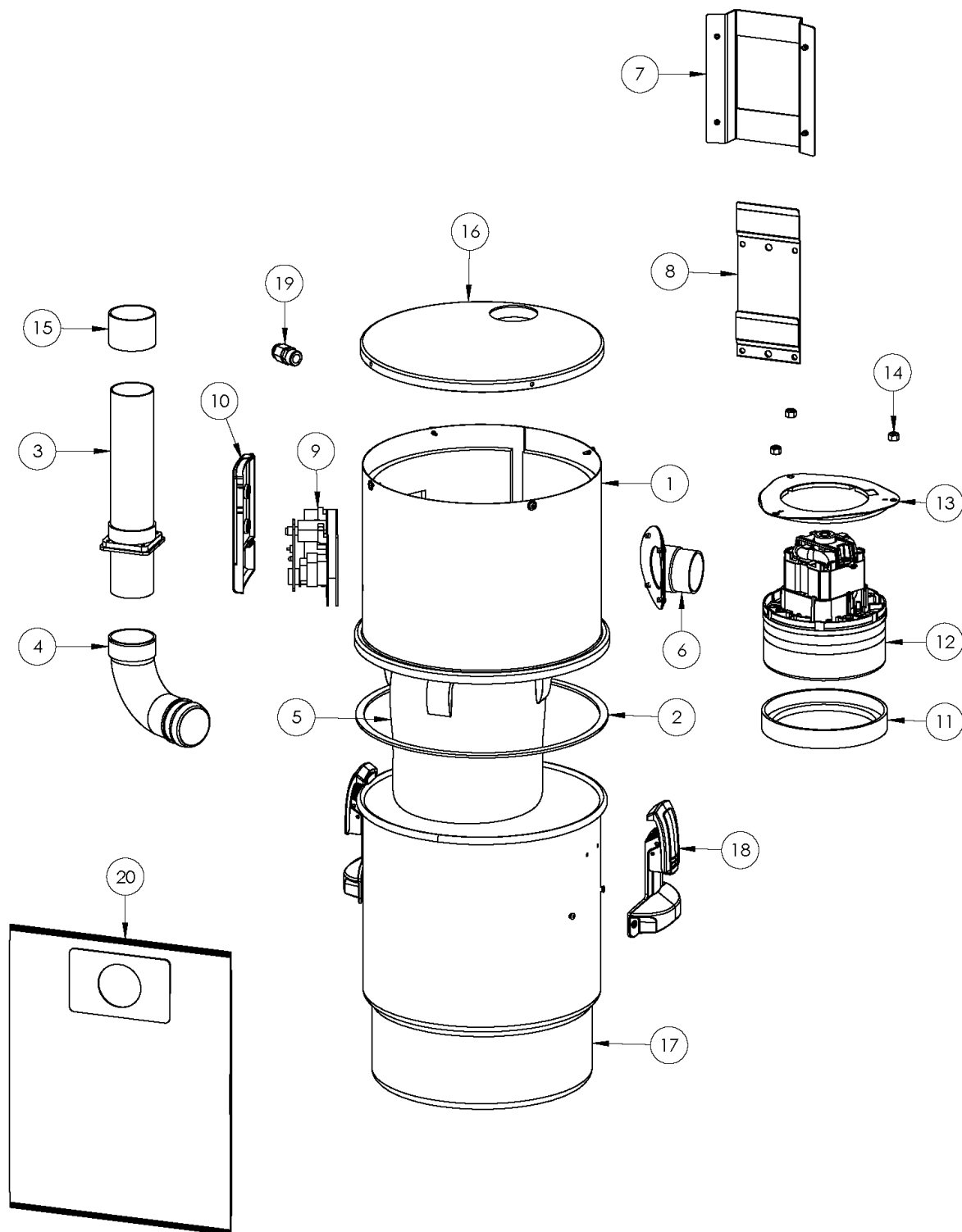
SPÉCIFICATIONS | SPECIFICATIONS



Alimentation électrique / Electrical requirement	110-120V: 50/60Hz, 1670W, 13.8A 220-240V: 50/60Hz, 1690W, 7.0A
Puissance de nettoyage maximale / Maximum cleaning power	110-120V: 651 AirWatts 220-240V: 580 AirWatts
Dépression maximale / Maximum vacuum	110-120V: 3579 mm H ₂ O, 35 kPa, 140.9" H ₂ O 220-240V: 3472 mm H ₂ O, 34 kPa, 136.7" H ₂ O
Débit d'air maximal / Maximum airflow	110-120V: 64.8 L/s, 233.2 m ³ /h, 137.3 CFM 220-240V: 59.5 L/s, 214 m ³ /h, 126.1 CFM
Capacité de la cuve de récupération / Dust container capacity	21.1 L, 4.79 gal US dry
Capacité du sac de filtration / Filtration bag capacity	12 L, 2.72 gal US dry
Dimensions [hauteur x largeur x profondeur]	568 mm x 306 mm x 336.5 mm
Dimensions [height x width x depth]	22.37" x 12.06" x 13.25"
Poids de l'appareil / Unit weight	7.82 kg / 17.2 lb
Filtre autonettoyant / Self cleaning filter	Filtre permanent Silpure en polypropylène lavable F9 (EN779) Silpure washable permanent polypropylene filter F9 (EN779)
Sac de filtration / Filtration bag	Sac de filtration H11 (EN1822-3) / Filtration bag H11 (EN1822-3)

FLX-260I-NA-EH
FLX-260I-CH/-EU/-NZ/-UK-EH

VUE EXPLOSÉE | EXPLODED VIEW



#	N° de composante Part N°	Description	Quantité Quantity
1	CYL-1106-C	Cylindre FLEX module interne – sortie externe / Cylinder FLEX internal module – outside exhaust	1
N/A	DOC-HUW-FO-3	Décalque logo HUSKY blanc / Sticker HUSKY logo – white	1
N/A	DOC-FLX-CO-2	Décalque FLEX / Sticker FLEX	1
N/A	MOU-CYL-008	Mousse insonorisante pour cylindre / Noise dampening foam for cylinder	1
2	GASKET-CUVE-01	Joint d'étanchéité de cuve 1/8" x 3/8" / Gasket for canister 1/8" x 3/8"	3.15'
3	TUY-278	Tuyau métal 10" / Metal pipe 10"	1
	TUY-39	Adaptateur droit sans arrêt / Flanged socket slip coupling	1
	PCH-382	Joint d'étanchéité pour TUY-39 / Gasket for TUY-39	1
4	TUY-262	Coude adaptateur pour sac de filtration jetable / Adapter for disposable filtration bag	1
5	FILTRE-203	Filtre permanent lavable Silpure HUSKY 7" x 8" / Permanent filter Silpure HUSKY 7" x 8" – washable	1
6	TUY-289	Sortie cyclonique noire avec joint d'étanchéité / Black cyclonic dust exhaust w/gasket	1
7	PAD-PAD-96-01	Support en acier galvanisé pour unité motrice / Galvanized steel support bracket for motor unit	1
8	SUP-MURAL-T1	Support mural / Wall bracket	1
9	MOD-15-110-120-SSA	Module électronique / Electronic module 110-120 V	1
	MOD-10-220-240-SSA	Module électronique / Electronic module 220-240 V	1
10	PAS-0019	Couvercle module électronique noir / Electronic module cover black	1
N/A	DOC-438	Charte explicative pour module électronique / Explanatory chart for electronic module	1
11	GASKET-MOT-57	Joint d'étanchéité de moteur / Motor gasket	1
12	MOT-209-T	Moteur / Motor AMETEK #122288-07 110-120 V	1
	MOT-210-T	Moteur / Motor AMETEK #122289-07 220-240 V	1
N/A	MOT-KIT-001	Paire de balais en carbone pour MOT-209-T / Carbon brush kit for MOT-209-T	1
N/A	MOT-KIT-002	Paire de balais en carbone pour MOT-210-T / Carbon brush kit for MOT-210-T	1
13	SUP-MOT-11A	Support moteur TF / Motor bracket TF	1
14	QUI-091-Z	Écrou hex 1/4-20 nylon zinc / Hex nut nylon 1/4-20	3
15	TUY-35	Bague avec arrêt DIA 2" / Stop coupling DIA 2"	1
16	COU-1102-S	Couvercle alu brossé Ø11" / Alu cover Ø11" – brushed	1
	MOU-COU-001	Mousse insonorisante pour couvercle / Noise dampening foam for cover	1
17	CUV-1102-S	Cuve alu Ø11" x 14" type Husky – brossé / Alu canister Ø11" x 14" Husky type – brushed	1
18	PAS-0018	Poignée-attache intégrée noire / Integrated latch/handle black	2
19	PCH-135	Arrêt de traction pour cordon d'alimentation / Strain relief for power cord	1
N/A	CORD-AU	Cordon d'alimentation Australie - Nouvelle Zélande / Power cord Australia - New Zealand	1
	CORD-CA-15A	Cordon d'alimentation Amérique du Nord / Power cord NA	1
	CORD-CH	Cordon d'alimentation Suisse / Power cord Switzerland	1
	CORD-EUR	Cordon d'alimentation Europe Continentale / Power cord Continental Europe	1
	CORD-UK-1.5	Cordon d'alimentation Royaume-Uni / Power cord UK	1
20	FILTRE-189-1	Sac de filtration jetable / Filtration bag – disposable	1
N/A	PAD-FAB-37	Vis de mise à la terre pour l'unité motrice / Ground screw for power unit	1
N/A	PAD-PAD-110	Écrou hex #10-24 avec rondelle étoile / Hex nut #10-24 with star washer	3
N/A	PAD-PAD-55	Connecteur bas voltage / Low voltage connector	2
N/A	GROUND-EUR	Fil de mise à la terre pour le moteur / Ground wire for motor	1
N/A	PAD-PAD-46	Vis hex #10 x 3/4" / Hex screw #10 x 3/4"	4
N/A	QUI-359	Vis autotaraudeuse #8 x 1/2" / Self-tapping screw #8 x 1/2"	6
N/A	PAD-PAD-70	Vis hex #10 x 1/2" / Hex screw #10 x 1/2"	1
N/A	PAD-PAD-83	Vis à créneaux hex #10 x 1 1/2" / Slotted hex screw #10 x 1 1/2"	3
N/A	QUI-388	Ancrage pour béton V02 (ne s'applique pas au modèle NA) / Concrete wall anchor V02 (does not apply to NA model)	3
N/A	QUI-389	Rondelle en caoutchouc (ne s'applique pas au modèle NA) / Rubber washer (does not apply to NA model)	3

FLX-260I-NA-EH
FLX-260I-CH/-EU/-NZ/-UK-EH

LISTE DES COMPOSANTES | PART LIST