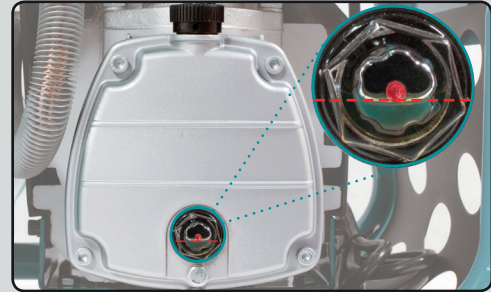




QUICK START GUIDE

For protection, this compressor is shipped with a cap in place of the air filter, so discard this cap and install the air filter (MAC700 & MAC2400 models only).

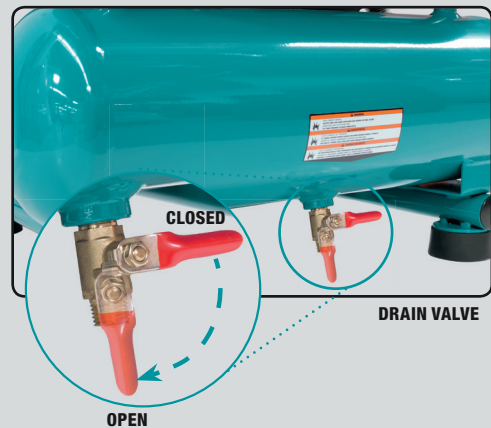
This unit is also shipped with a temporary cap in place of the oil cap. Please discard this as well, and fill your pump with oil up to the **RED** dot on the oil sight glass. Then proceed to install the oil cap included in the accessory bag.



OIL SIGHT GLASS

FIRST USE BREAK-IN PROCEDURE

1. Open the air tank drain valve
2. Plug power supply cord into correct power source (the minimum requirement is 15 AMPS and a circuit breaker is recommended)
3. Turn the compressor **ON** by shifting the lever on the pressure switch to the **ON** position and run the compressor for twenty (20) minutes
4. Close the air tank drain valve



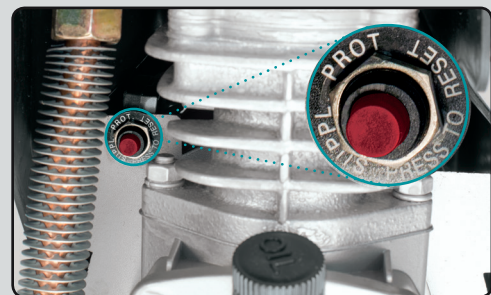
DRAIN VALVE

YOUR COMPRESSOR IS NOW READY FOR OPERATIONAL USE

OVERLOAD PROTECTION SWITCH

This compressor is protected by an **OVERLOAD PROTECTION SWITCH**. If the motor stops while the unit is set to **ON**:

1. Turn the compressor **OFF**
2. Wait for the motor to cool (60 or more seconds)
3. Press the **OVERLOAD PROTECTION SWITCH** (**RED** button located to left of pump under the shroud)
4. Turn the compressor **ON**



OVERLOAD PROTECTION SWITCH

AVOID THE USE OF EXTENSION CORDS

Choose longer air hoses to reach fastening site

⚠ WARNING

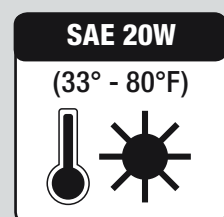
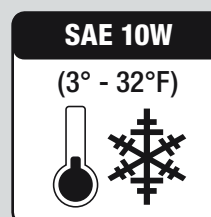
Fill with air compressor oil before starting

SAE 10W for cold weather (3° - 32°F)

SAE 20W for warm weather (33° - 80°F) - sample included

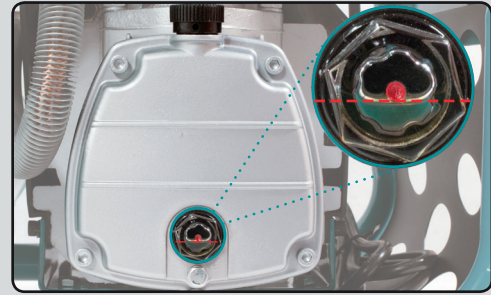
DO NOT USE MULTI-VISCOSITY MOTOR OILS LIKE 10W-30

READ OWNERS MANUAL FOR COMPLETE INSTRUCTIONS



Para su protección, este compresor está equipado con una tapa temporal en lugar del filtro de aire, quite esa tapa e instale el filtro de aire (sólo en los modelos MAC700 y MAC2400).

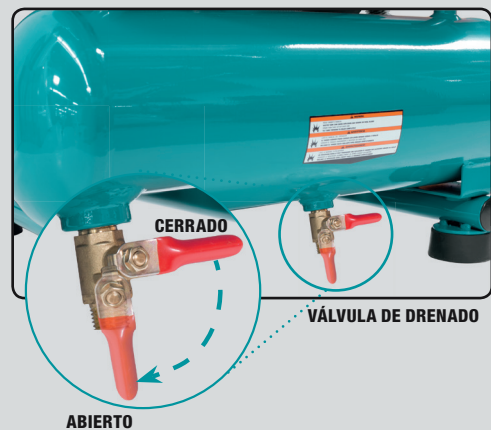
Esta unidad también está equipada con otra tapa temporal en lugar de la tapa del aceite. Favor de quitar esa tapa también y rellenar la bomba con el aceite indicado hasta el nivel del punto **ROJO** que se ve a través de la mirilla del aceite. Enseguida proceda a instalar la tapa del aceite que está incluida en la bolsa de accesorios de su compresor.



MIRILLA DEL ACEITE

PROCEDIMIENTO PARA USAR POR PRIMERA VEZ

1. Abra la válvula de drenado del tanque de aire hacia abajo - abierto
2. Conecte correctamente el cable en el suministro de energía (se requiere un mínimo de 15 AMPERES y se recomienda usar un interruptor de circuito)
3. **ARRANQUE** el compresor moviendo la palanca con el interruptor de presión a la posición de **ENCENDIDO** y deje el compresor prendido por veinte (20) minutos
4. Cierre la válvula de drenado del tanque de aire hacia arriba - cerrado



ABIERTO

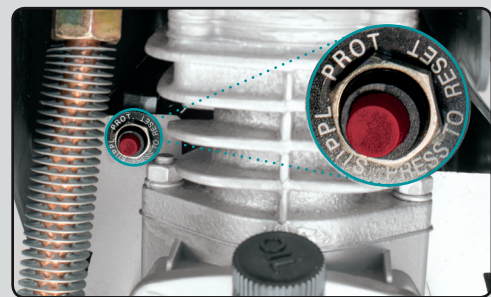
VÁLVULA DE DRENADO

AHORA SU COMPRESOR YA ESTÁ LISTO PARA USARSE

INTERRUPTOR PROTECTOR DE SOBRECARGA

Este compresor cuenta con un **INTERRUPTOR PROTECTOR DE SOBRECARGA**. Si el motor llegara a parar mientras la unidad está en **ENCENDIDO**:

1. **APAGUE** el compresor
2. Espere que el motor se enfríe (60 segundos ó más)
3. Presione el **INTERRUPTOR PROTECTOR DE SOBRECARGA** (botón **ROJO** localizado a la izquierda de la bomba bajo la guarda)
4. **ARRANQUE** el compresor



INTERRUPTOR PROTECTOR DE SOBRECARGA

EVITE EL USO DE EXTENSIONES DE CABLE

Seleccione mangueras de aire más largas para alcanzar el sitio requerido

ADVERTENCIA

Agregar aceite para compresor de aire antes de arrancar
SAE 10W para climas fríos (3° - 32°F)
SAE 20W para climas cálidos (33° - 80°F) - muestra incluida

NO UTILICE ACEITES MULTI-VISCOSOS PARA MOTOR COMO EL 10W-30

LEA LAS INSTRUCCIONES COMPLETAS EN SU MANUAL DEL PROPIETARIO

