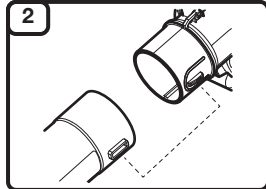




1

Read the operator's manual thoroughly before operating the unit. Follow all warnings and safety instructions. This fast guide is intended as a reference for users that have already read the operator's manual and are familiar with the necessary safety precautions.

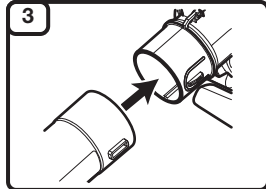


2

ASSEMBLY

Set the unit on a flat, level surface.

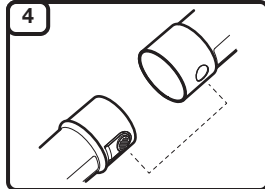
Align the slot on the upper blower tube with the tab on the blower outlet.



3

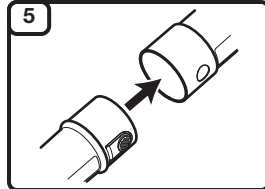
Push the upper blower tube onto the blower outlet until the tab locks securely into the slot.

NOTE: Always install the upper blower tube.



4

Align the tab on the nozzle with the hole on the upper blower tube.



5

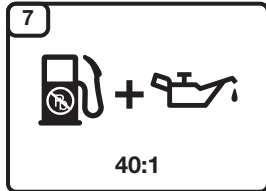
Push the nozzle into the upper blower tube until the tab locks securely into the hole.



6

WARNING: Never operate the unit without the upper blower tube firmly installed.

Only use the nozzle to concentrate and intensify the air flow when needed. **DO NOT** use the nozzle for general work or for long periods.

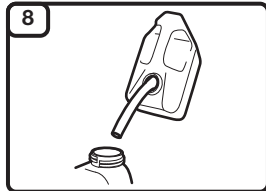


7

Mix thoroughly in a separate fuel can:

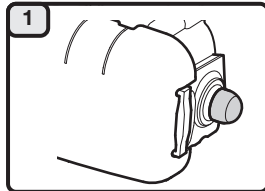
- 3.2 fl. oz. of 2-cycle engine oil
- 1 gallon of fresh unleaded gasoline (**less than 30 days old**)

NOTE: Do not mix directly in the unit fuel tank.



8

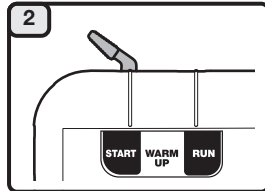
Position the unit with the fuel cap facing up. Slowly remove the fuel cap. Fill the fuel tank. Reinstall the fuel cap. Move the unit at least 30 ft. (9.1 m) from the fuel container and the fueling site before starting the engine.



1

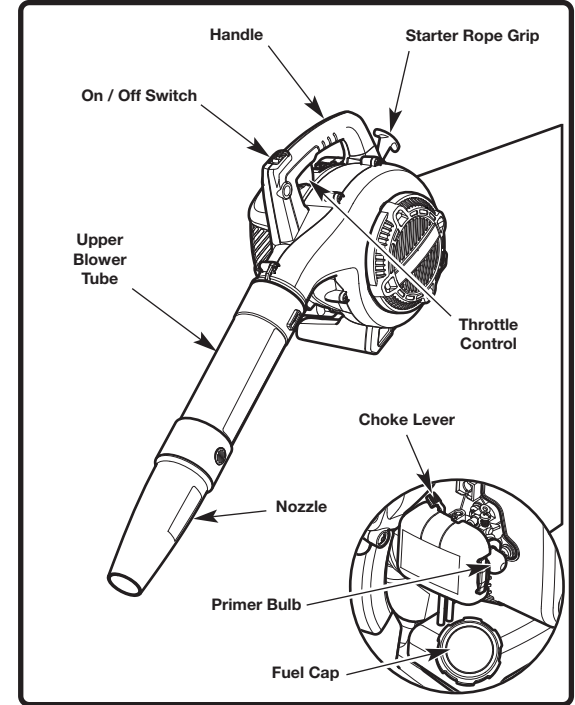
STARTING

Slowly press and release the primer bulb **10 times**, or until fuel is visible.



2

Move the choke lever to the **START** position.

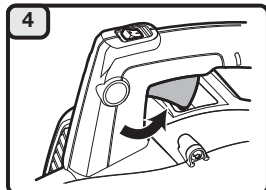


NO ASSEMBLY TOOLS REQUIRED



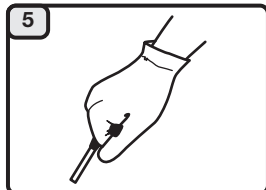
3

Crouch in the starting position.



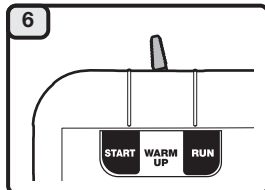
4

SQUEEZE and HOLD the throttle control for ALL further steps.



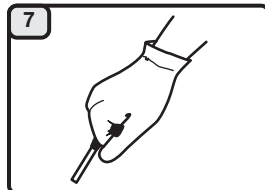
5

Pull the starter rope with a controlled and steady motion **5 times**.



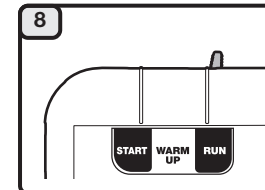
6

Move the choke lever to the **WARM UP** position.



7

Pull the starter rope with a controlled and steady motion **3 to 5 times** to start the engine. Allow the engine to warm up for 30 to 60 seconds.



8

Move the choke lever to the **RUN** position. Allow the engine to warm up for an additional 60 seconds. The unit may be used during this time.

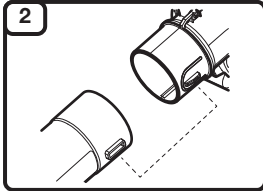
DIDN'T START?

Repeat the starting instructions.

If the unit still fails to start, refer to the operator's manual for additional starting and troubleshooting information.

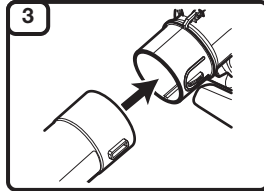


1
Lea cuidadosamente el manual antes de hacer funcionar la unidad. Cumpla todas las advertencias e instrucciones de seguridad. Esta guía rápida es una referencia para los usuarios que ya han leído el manual del operador y están familiarizados con las precauciones de seguridad.

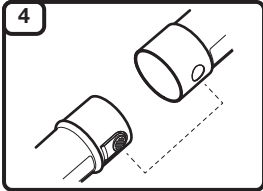


ENSAMBLAJE

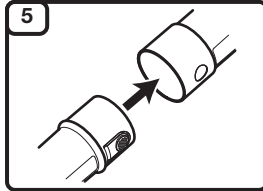
2
Coloque la unidad sobre una superficie plana y nivelada. Alinee la ranura del tubo superior de la sopladora con la lengüeta de la salida de la unidad.



3
Oprima el tubo superior de la sopladora en la salida de la sopladora hasta que la lengüeta se trabe firmemente en la ranura.
NOTA: Instale siempre el tubo superior de la sopladora.



4
Se debe alinear la lengüeta de la boquilla con el orificio del tubo superior de la sopladora.

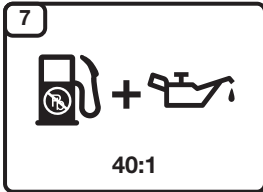


5
Oprima la boquilla para que entre en el tubo superior de la sopladora hasta que la lengüeta se trabe firmemente en el orificio.



6
ADVERTENCIA: No opere nunca la unidad si el tubo superior de la sopladora no está firmemente instalado.

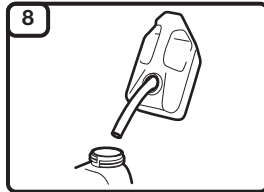
Use únicamente la boquilla para concentrar e intensificar el flujo de aire cuando sea necesario. **NO** use la boquilla para tareas generales ni durante períodos prolongados.



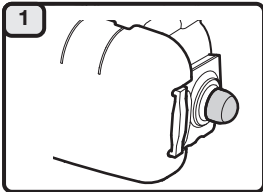
40:1

7
Mezcle bien en un recipiente de combustible aparte:

- 3.2 onzas fluidas de aceite para motor de 2 tiempos
 - 1 galón de gasolina sin plomo fresca (con menos de 30 días)
- NOTA:** No los mezcle directamente en el tanque de combustible de la unidad.

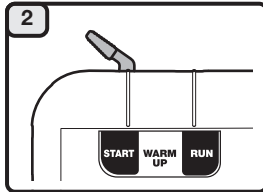


8
Ubique la unidad con la tapa del combustible orientada hacia arriba. Extraiga lentamente la tapa de combustible. Llene el tanque de combustible. Vuelva a colocar la tapa del combustible. Aleje la unidad a una distancia de al menos 30 pies (9.1 m) del lugar de abasto de combustible antes de arrancar el motor.

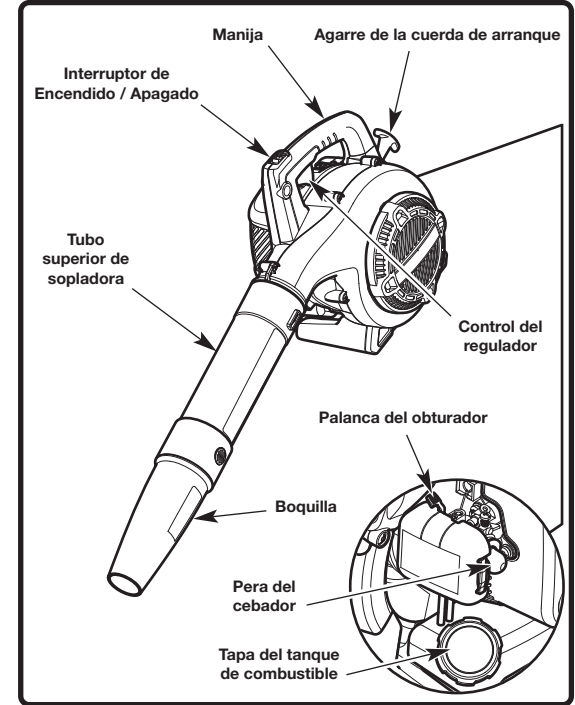


ARRANQUE

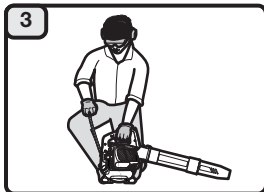
1
Oprima y suelte despacio la pera del cebador **10 veces**, o hasta que se vea el combustible.



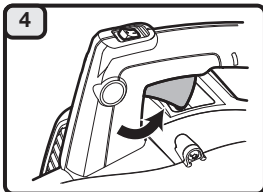
2
Coloque la palanca del estrangulador en la posición **START** (arranque).



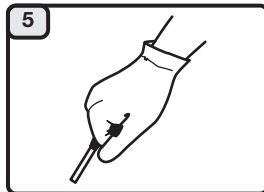
NO SE REQUIEREN HERRAMIENTAS DE ENSAMBLADO



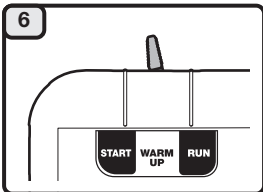
3
Agacharse en la posición de arranque.



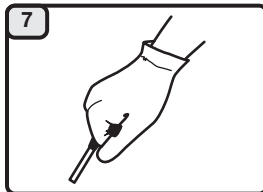
4
APRIETE y MANTENGA APRETADO el control del acelerador para TODOS los pasos subsiguientes.



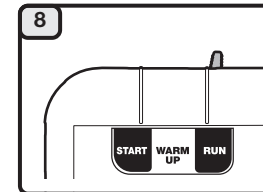
5
Tire de la cuerda de arranque con un movimiento firme y controlado **5 veces**.



6
Coloque la palanca del estrangulador en la posición **WARM UP** (calentar).



7
Tire de la cuerda de arranque con un movimiento controlado y firme entre **3 y 5 veces** para que arranque el motor. Deje que el motor se caliente durante 30 a 60 segundos.



8
Coloque la palanca del estrangulador en la posición **RUN** (funcionamiento). Deje que el motor se caliente 60 segundos más. Se puede usar la unidad durante este período.

¿NO ARRANCÓ?

Repita las instrucciones de arranque.

Si el motor todavía no arranca, consulte el manual del operador para obtener información adicional sobre cómo solucionar problemas en el arranque..



IMPORTANTE: LEA BIEN EL MANUAL DEL OPERADOR Y, AL OPERAR LA UNIDAD, SIGA LAS INSTRUCCIONES PARA EL FUNCIONAMIENTO SEGURO.