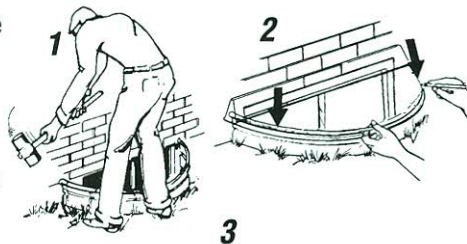
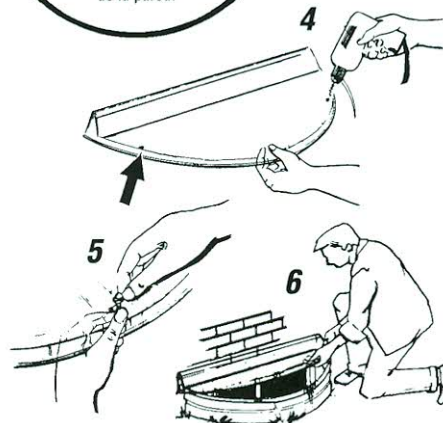


## For Easy Installation • Installation facile • Para una instalación fácil

1. Place cover over well. If it doesn't fit, the steel well may be bent out of shape. Tap metal well with sledge hammer to fit cover
2. Center cover. Mark clip position on protector with a marker. Follow diagrams for ideal placement.
3. Fit the 2 Clips
4. Remove cover and drill a 3/16" hole at each marked location.
5. Mount clips to cover using bolts and cap nuts provided. **IMPORTANT!** Put bolt through clip and washer, with cap nut on top as shown.
6. Snap cover onto rim of window well. Adjust tension of clips by loosening or tightening cap nuts. Your window well cover is removable for cleaning or ventilation.



1. Placez le couvre-puits sur le puits. S'il n'est pas possible de le faire, le puits en acier est peut-être déformé. Utilisez une masse pour ajuster la forme du puits en métal en fonction du couvre-puits.
2. Centrez le couvre-puits. Marquez la position des pinces sur le couvre-puits à l'aide d'un marqueur. Suivez les diagrammes pour assurer une installation parfaitement ajustée.
3. Installez les 2 pinces.
4. Retirez le couvre-puits et percez un trou de 3/16 po à chaque emplacement ainsi marqué.
5. Installez les pinces sur le couvre-puits au moyen des boulons et des écrous borgnes fournis. **IMPORTANT!** Passez le boulon dans la pince et la rondelle, avec l'écrou borgne sur le dessus, tel qu'illustré.
6. Pressez le couvre-puits sur le bord du puits de fenêtre. Ajustez la tension des pinces en desserrant ou en serrant les écrous borgnes. Votre couvre-puits de fenêtre est amovible pour faciliter le nettoyage ou assurer la ventilation.



1. Coloque la cubierta sobre el pozo, si no encaja bien, el pozo de metal puede haberse deformado. Dé unos golpecitos al pozo de metal con un mazo para que la cubierta se ajuste.
2. Centre la cubierta. Con un marcador haga la marca de la posición de la prensa en la protección. Siga los diagramas para una ubicación ideal.
3. Fije las 2 prensas.
4. Saque la cubierta y taladre un agujero de 7.62 cm en cada marca.
5. Instale las prensas para cubrir utilizando los pernos y las tuercas de rosacar que se proporcionan. ¡**IMPORTANTE!** Introduzca el perno en la prensa y la arandela, con las tuercas de rosacar hacia arriba tal como se muestra.
6. Encaje a presión la cubierta sobre el borde del pozo de la ventana. Ajuste la tensión de las prensas al soltar o apretar las tuercas de rosacar. La cubierta de la ventana para el pozo es demontable para limpieza o ventilación.