



**Remove Gasket “Cover” from back of Take Off. Insert Zips with the “hook” faced away from the center and entering the zip clip holder from the back toward the front**

*Quitar el protector de la parte de atrás de la tapa*

*Insertar los clips con los ganchitos con la cara contraria hacia el centro, insertando el clip sujetador con la parte trasera viendo hacia el frente.*



**If using the damper version make sure the damper handle or screw driver slot is on the right side of the take off and the damper, when open lies horizontally**

*Si se va a utilizar regulador y la abertura es horizontal, el grado de abertura debe de estar del lado derecho de la tapa del regulador.*



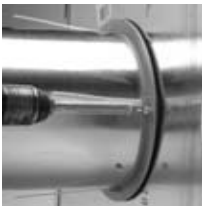
**Insert the Take-Off Assembly into main trunk line**

*Insertar el montaje ya hecho en el ducto principal.*



**Pull zip clips tight. They can be cut off or left long based on personal preference.**

*Jalar los clips firmemente. Pel sobrante puede ser cortado si se prefiere.*



**Attach flex duct with zip tie or metal duct pipe with sheet metal screws.**

*Añadir al ducto flexible la abrazadera, o si se trata de un ducto de metal sujetarlo con tornillos de metal.*



**Because of our unique zip and clip system, you can preinstall the flex duct prior to attachment to main trunk line. Be sure not to remove the cover of the internal gasket or pull the zip clips tight, until ready to install, as irreversible effects will take place.**

*Debido a nuestro original sistema de los clips y sujetadores, usted puede pre-instalar el ducto flexible antes de montarlo en el ducto principal. Asegúrese de no quitar el protector de la tapa interna o empujar el clip sujetador hasta que esté listo para instalar, ya que no pueden volver a su estado original.*