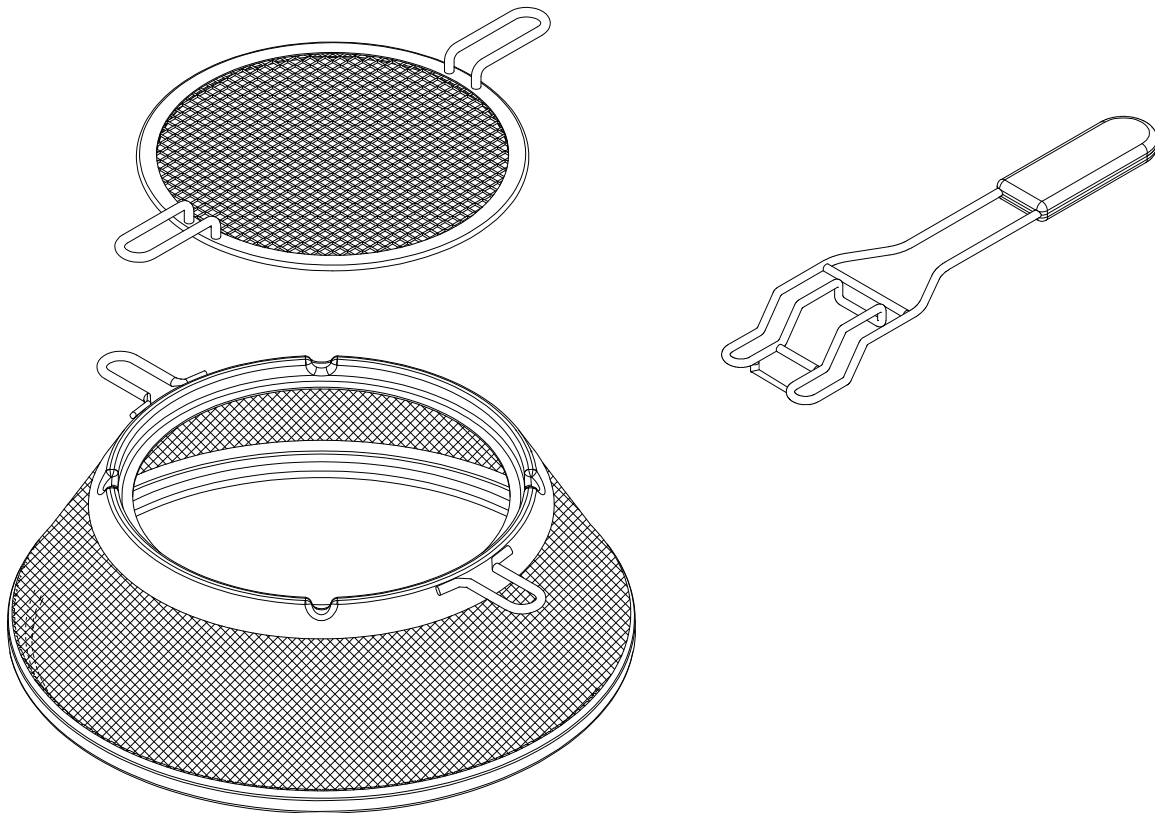




# HOTSHOT

## MESH SCREEN WITH HANDLE

MODEL # 52321



**ATTACH YOUR RECEIPT HERE**

Serial Number \_\_\_\_\_ Purchase Date \_\_\_\_\_

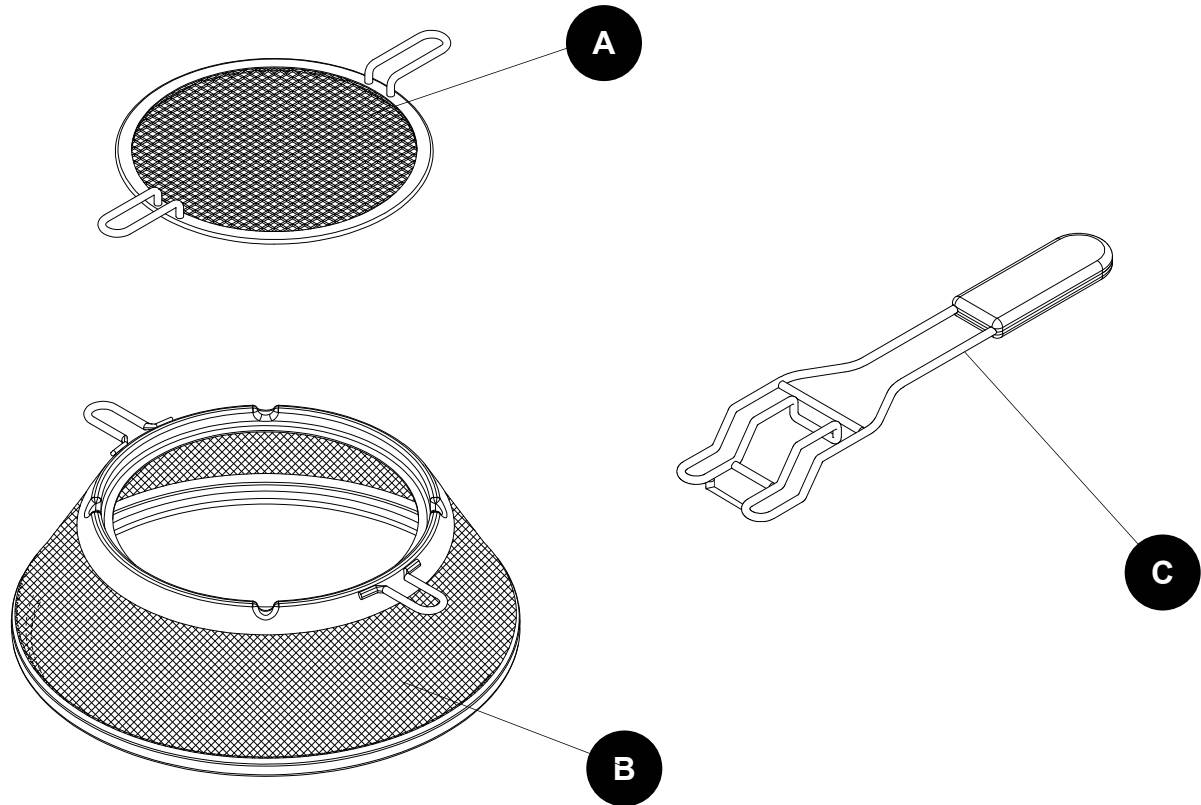


**Questions, problems, missing parts?**

Before returning to your retailer, call our customer service department at 1-877-447-4768, 8:00 a.m. – 4:30 p.m. CST, Monday – Friday, or email us at [customerservice@ghpgroupinc.com](mailto:customerservice@ghpgroupinc.com)

## PACKAGE CONTENTS

---



PART	DESCRIPTION	QTY
A	Mesh Screen Lid	1
B	Mesh Screen	1
C	Handle	1

## **!** SAFETY INFORMATION

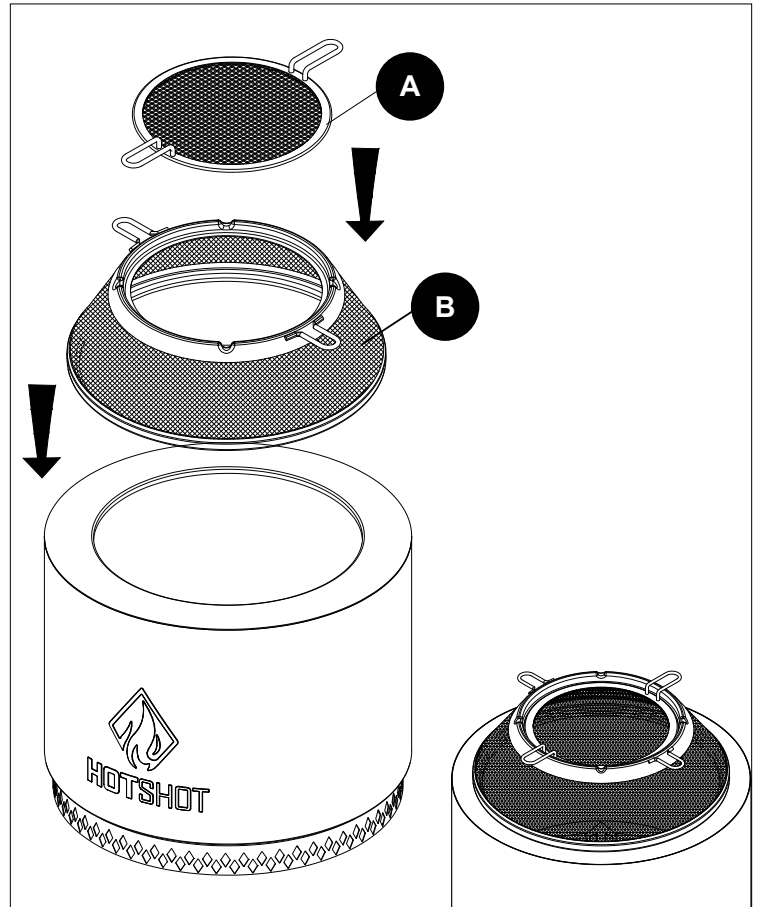
---

Please read and understand this entire manual before attempting to assemble, operate or install the product. If you have any questions regarding the product, please call customer service at 1-877-447-4768, 8:00 a.m. – 4:30 p.m. CST, Monday – Friday.

## ASSEMBLY INSTRUCTIONS

1. Place the mesh screen (B) on the fire bowl.  
Place the mesh screen lid (A) on the mesh screen (B).

Note: If placing over an open fire, use the included handle to assemble the screen on the fire bowl.



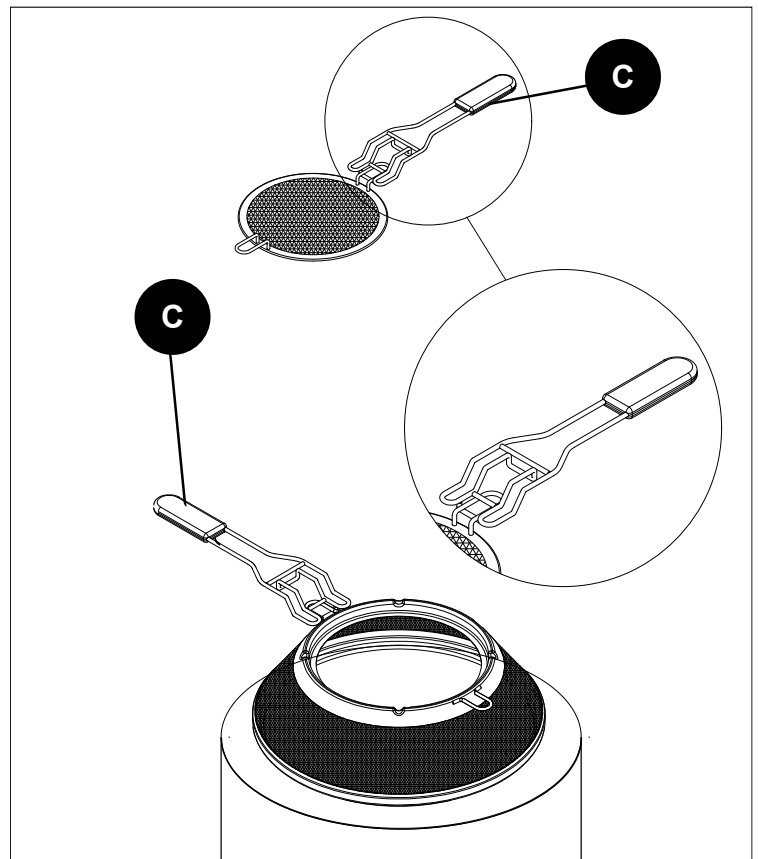
2. Use the handle (C) to add or remove the mesh screen and its lid.

### Notice:

Please detach the handle while enjoying your fire, as the handle will become very hot to the touch, and the hand grip may become damaged by the excessive heat.

### WARNING

Mesh screen and lid will be very hot during use. Always use the handle to assemble, remove and adjust the mesh screen.



## 2-YEARS LIMITED WARRANTY

---

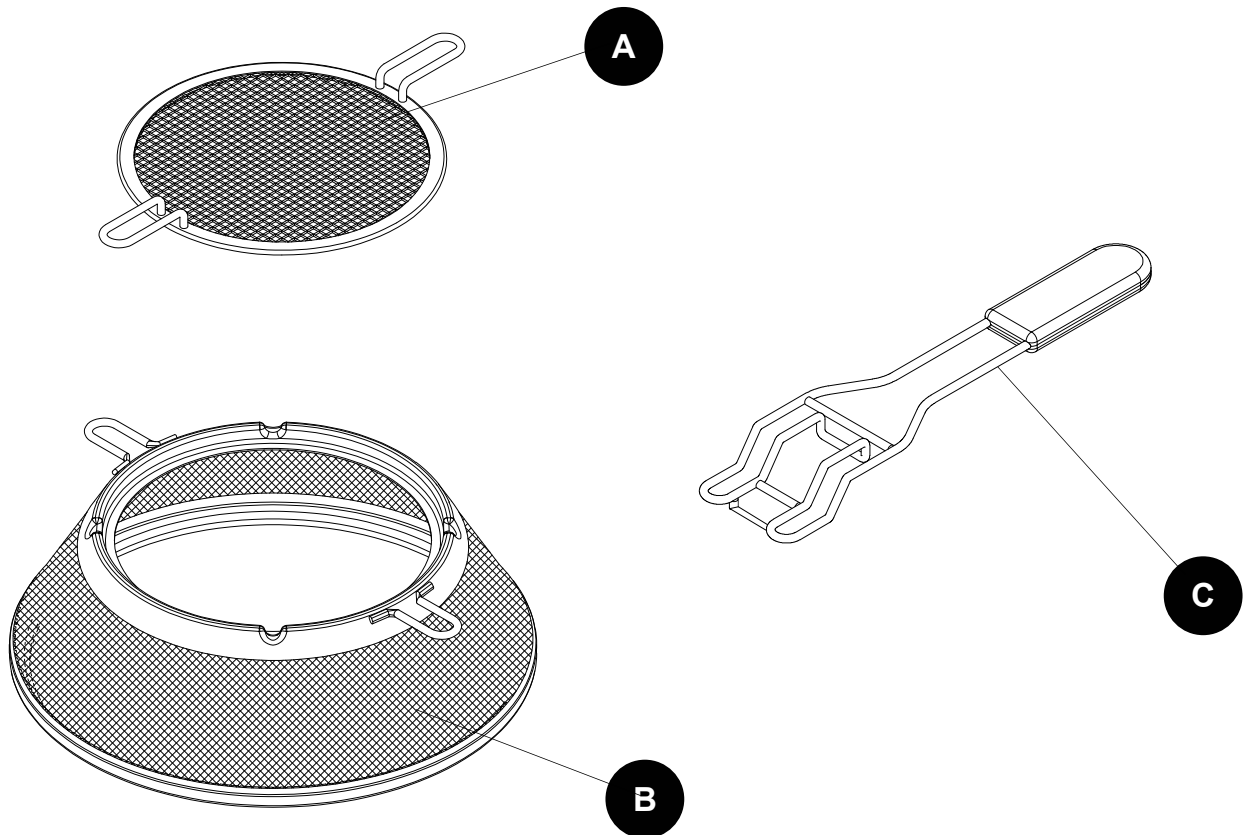
If within two years from the date of original purchase, this item fails due to a defect in materials or workmanship, we will replace or repair at our option, free of charge. To order parts or to obtain warranty service, call 1-877-447-4768, 8:00 a.m. - 4:30 p.m., CST, Monday - Friday. This warranty does not cover defects resulting from improper or abnormal use, misuse, accident, or alteration. Failure to follow all instructions in the owner's manual will also void this warranty. The manufacturer will not be liable for incidental or consequential damages, or common erosion of outdoor products. Some states do not allow the exclusion or limitation of incidental or consequential damages, so the above limitation may not apply to you. This warranty gives you specific legal rights, and you may also have other rights which vary from state to state.

## REPLACEMENT PARTS LIST

---

For replacement parts, call our customer service department at 1-877-447-4768, 8:00 a.m. – 4:30 p.m., CST, Monday – Friday.

PART	DESCRIPTION	PART #
A	Mesh Screen Lid	30-01-443
B	Mesh Screen	30-01-444
C	Handle	30-01-445



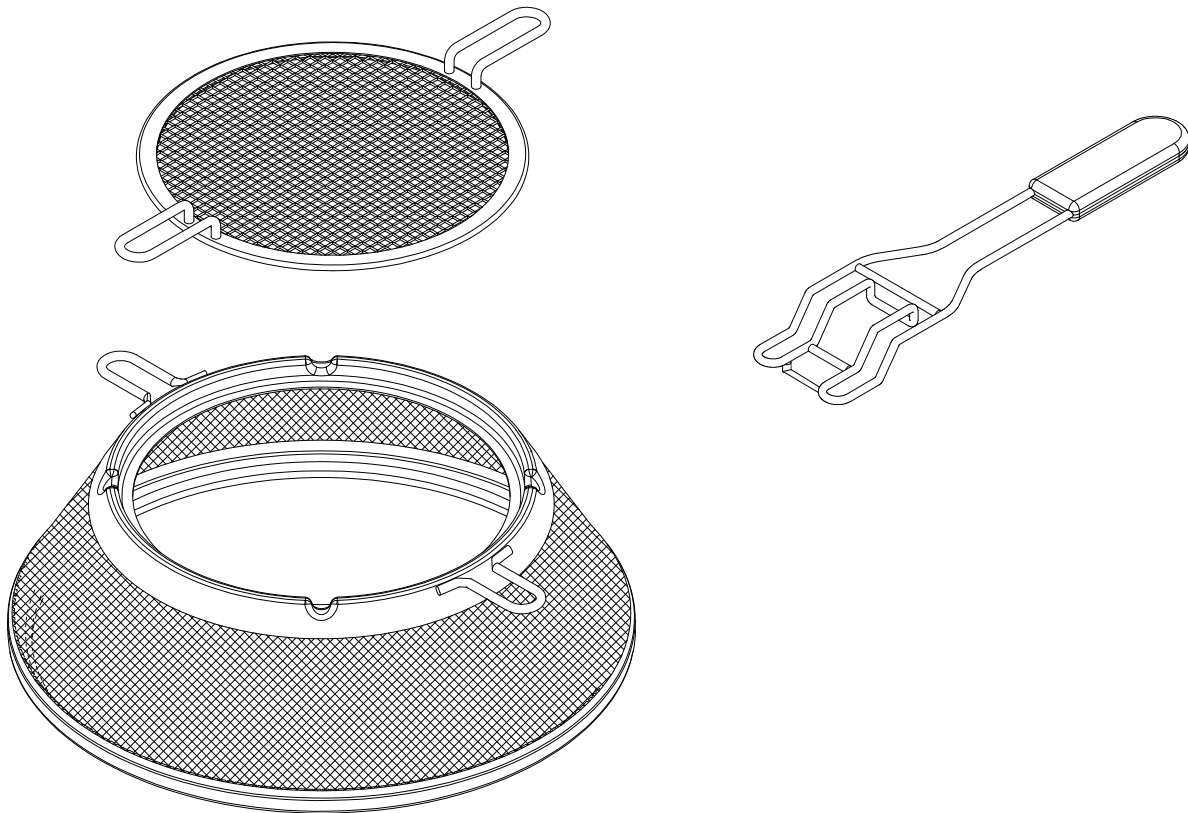
**GHP Group Inc.**  
6440 W. Howard St.  
Niles, IL 60714-3302  
877-447-4768



# HOTSHOT

## PANTALLA DE MALLA CON ASA

MODELO #52321



**ADJUNTE SU RECIBO AQUÍ**

Número de serie \_\_\_\_\_ Fecha de compra \_\_\_\_\_

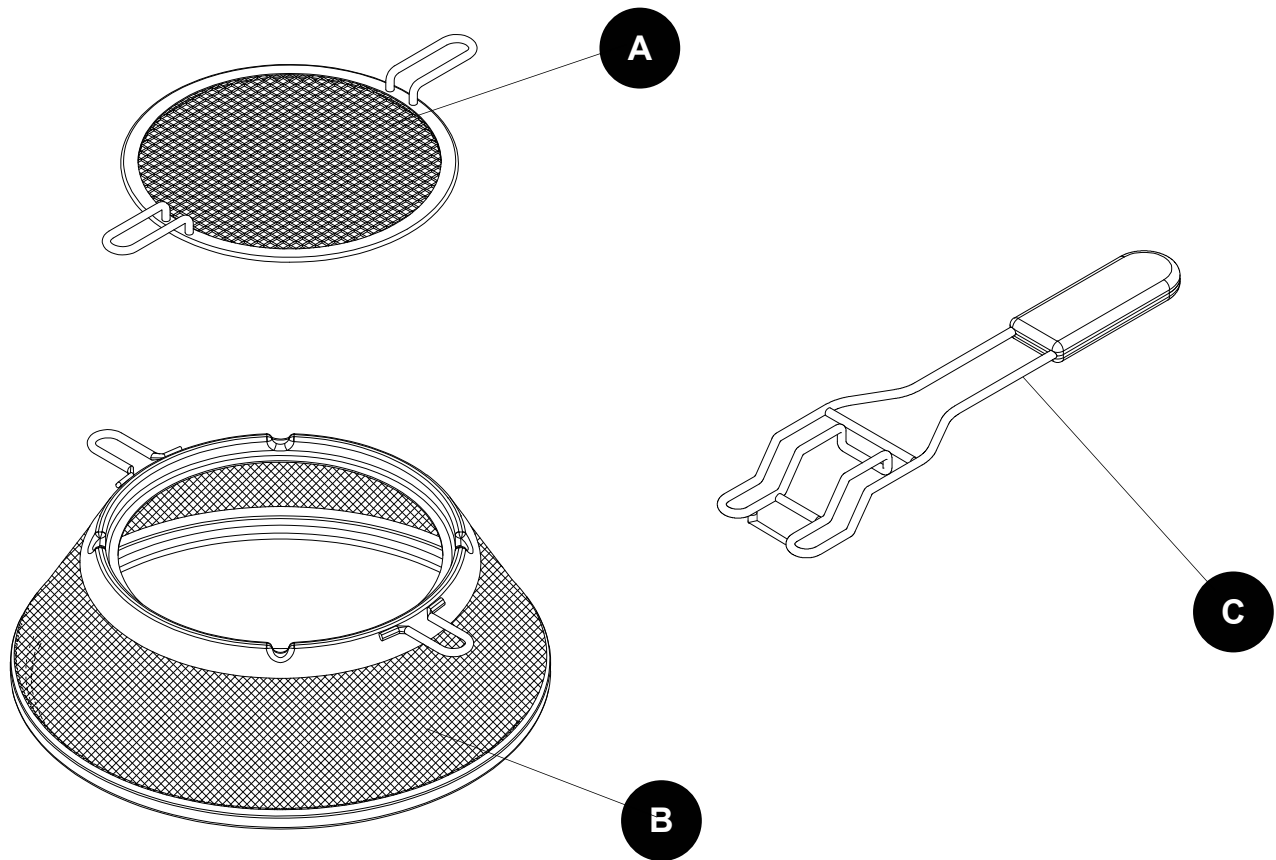


**¿ Tiene preguntas, problemas, piezas faltantes?**

Antes de volver a la tienda, llame a nuestro departamento de servicio al cliente al 1-877-447-4768, de lunes a viernes de 8:00 a.m. a 4:30 p.m., hora central estándar o envíenos un correo electrónico a [customerservice@ghpgroupinc.com](mailto:customerservice@ghpgroupinc.com)

## CONTENIDO DEL PAQUETE

---



PIEZA	DESCRIPCIÓN	CANTIDAD
A	Tapa de la pantalla de malla	1
B	Pantalla de malla	1
C	Asa	1

### **⚠ INFORMACIÓN DE SEGURIDAD**

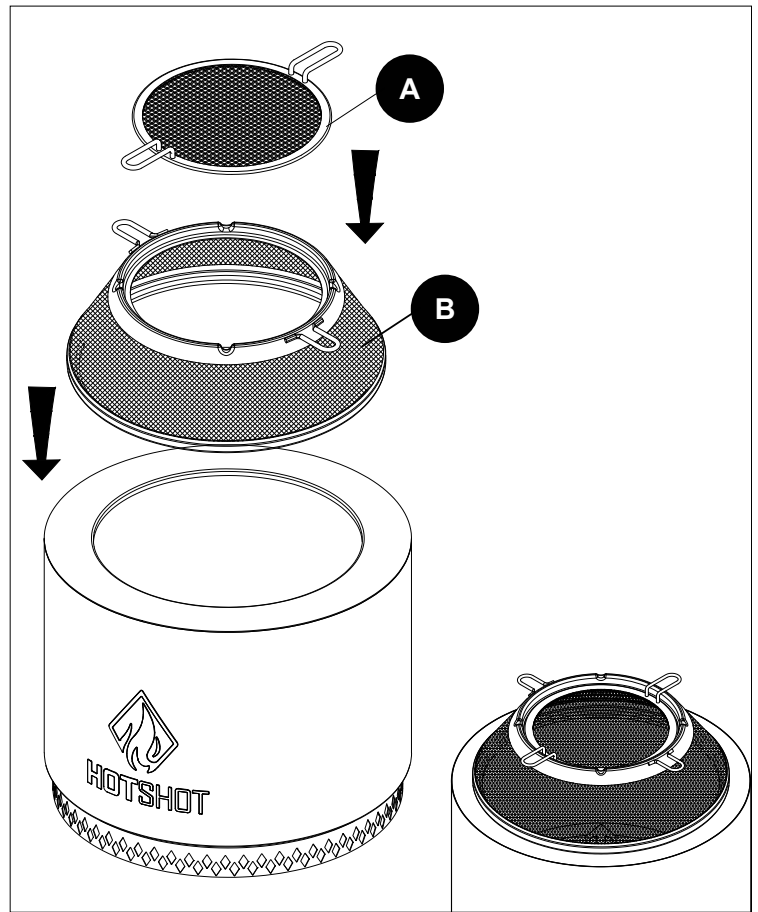
---

Lea y comprenda completamente este manual antes de intentar ensamblar, usar o instalar el producto. Si tiene alguna pregunta con respecto al producto, llame a nuestro departamento de servicio al cliente al 1-877-447-4768, de lunes a viernes de 8:00 a.m. a 4:30 p.m., hora central estándar.

## INSTRUCCIONES DE ENSAMBLAJE

1. Coloque la pantalla de malla (B) en el brasero. Coloque la tapa de la pantalla de malla (A) sobre la pantalla de malla (B).

Nota: si la coloca sobre un fuego abierto, use el asa que se incluye para montar la pantalla en el brasero.



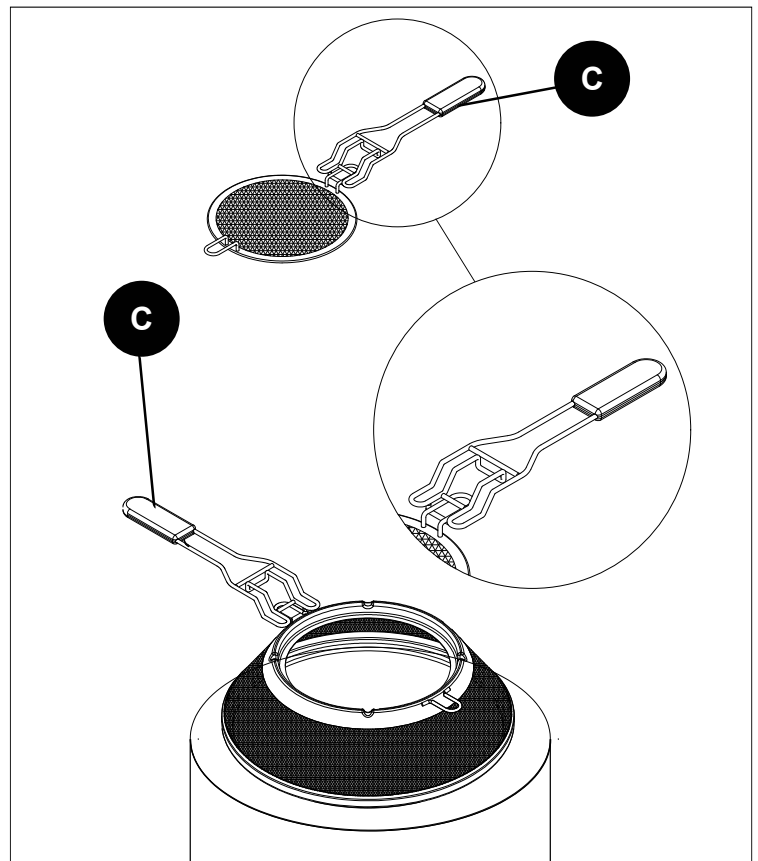
2. Use el asa (C) para agregar o retirar la pantalla de malla y su tapa.

### **Aviso:**

Retire la manija mientras esté disfrutando del fuego, porque la manija puede estar muy caliente al tacto, y la empuñadura puede dañarse por el calor excesivo.

### **! ADVERTENCIA**

La pantalla de malla y la tapa estarán muy calientes durante su uso. Use siempre el asa para montar, retirar y ajustar la pantalla de malla.



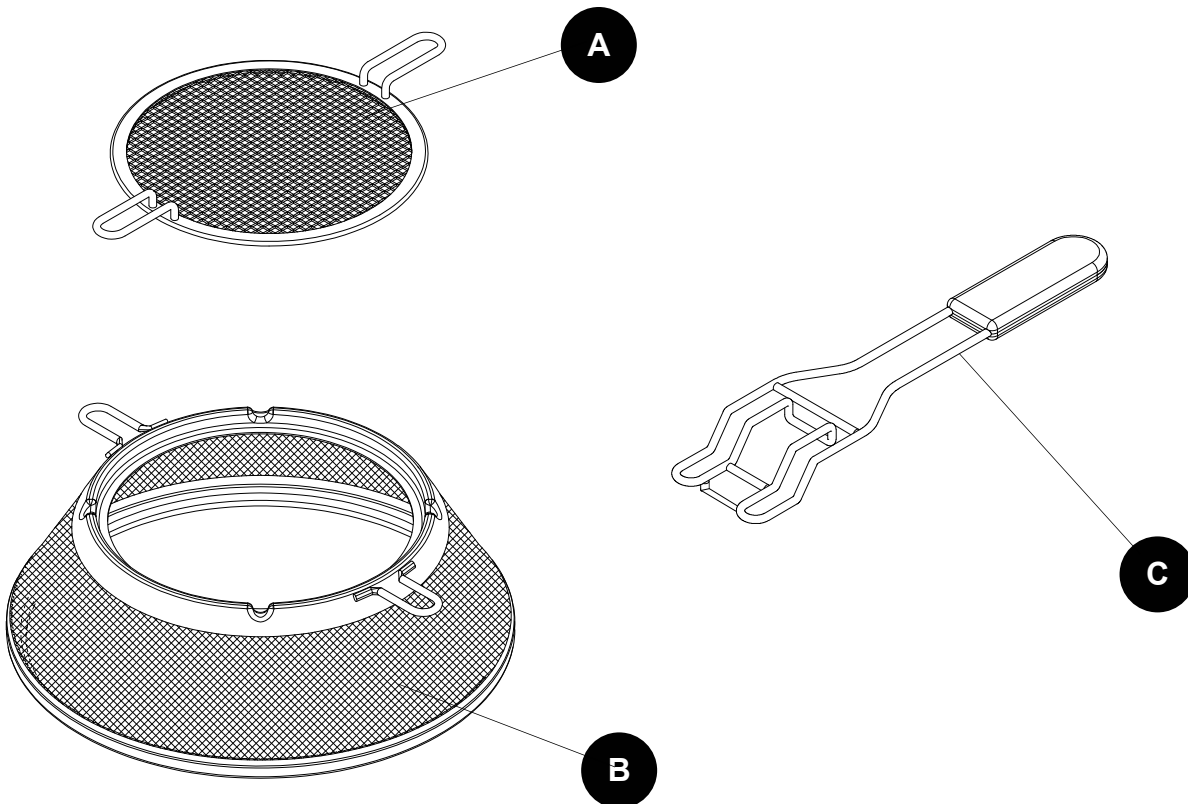
## GARANTA LIMITADA DE 2 AÑOS

Si en dos años desde la fecha de la compra original, este artículo no funciona correctamente debido a un defecto en el material o en la mano de obra, lo reemplazaremos o repararemos sin cargo, según nuestro criterio. Para solicitar piezas u obtener el servicio de la garantía, llame al 1-877-447-4768, de lunes a viernes de 8:00 a. m. a 4:30 p. m. (hora central estándar). Esta garantía no cubre defectos ocasionados por uso incorrecto o anormal, uso indebido, accidentes o alteraciones. Si no respeta todas las instrucciones del manual del propietario, esta garantía quedará anulada. El fabricante no será responsable de daños incidentales o indirectos ni del deterioro normal de los productos para exteriores. Algunos estados no permiten la exclusión o limitación de daños incidentales o indirectos. Por lo tanto, es posible que la limitación mencionada no se aplique en su caso. Esta garantía otorga derechos legales específicos, y podría haber otros derechos aplicables según el estado.

## LISTA DE PIEZAS DE REPUESTO

Para obtener las piezas de repuesto, llame a nuestro Departamento de Atención al Cliente al 1-877-447- 4768, de lunes a viernes de 8:00 a. m. a 4:30 p. m. (hora central estándar).

PIEZA	DESCRIPCIÓN	PIEZA #
A	Tapa de la pantalla de malla	30-01-443
B	Pantalla de malla	30-01-444
C	Asa	30-01-445



**GHP Group Inc.**  
6440 W. Howard St.  
Niles, IL 60714-3302  
877-447-4768