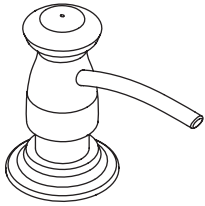


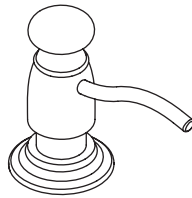
Installation Guide

Soap/Lotion Dispenser

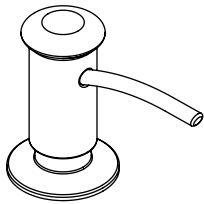
K-1893



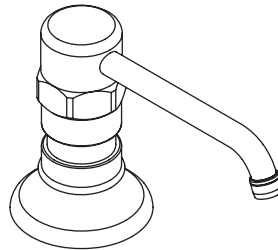
K-1894



K-1895



K-7346



M product numbers are for Mexico (i.e. K-12345**M**)
Los números de productos seguidos de
M corresponden a México (Ej.
K-12345**M**)
Français, page "Français-1"
Español, página "Español-1"

1055944-2-B

THE BOLD LOOK
OF **KOHLER**®

Thank You For Choosing Kohler Company

We appreciate your commitment to Kohler quality. Please take a few minutes to review this manual before you start installation. If you encounter any installation or performance problems, please don't hesitate to contact us. Our phone numbers and website are listed on the back cover. Thanks again for choosing Kohler Company.

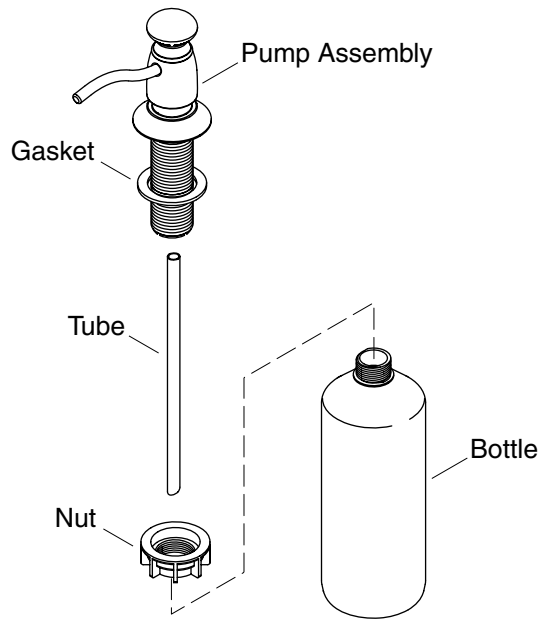
Before You Begin



CAUTION: Risk of product damage. Operate this product by pressing straight down on the pump assembly. Pressing on the spout could damage the pump assembly.

NOTE: The model illustrated in this guide may differ from your actual product, but the installation sequence will still apply.

- Kohler Co. reserves the right to make revisions in product design without notice.



1. Install the Soap Dispenser

- Slide the gasket onto the pump assembly.
- Insert the blunt end of the tube into the bottom of the pump assembly.
- Position the assembly in the desired mounting hole.
- From underneath the sink, thread the nut onto the pump assembly. Securely hand tighten the nut.
- Fill the bottle with soap/lotion.
- Slide the bottle opening over the tube and thread the bottle into the pump assembly until secure.

Guide d'installation

Distributeur de savon/lotion

Merci d'avoir choisi la compagnie Kohler

Nous apprécions votre engagement envers la qualité Kohler. Veuillez prendre s'il vous plaît quelques minutes pour lire ce manuel avant de commencer l'installation. Ne pas hésiter à nous contacter en cas de problème d'installation ou de performance. Nos numéros de téléphone et notre adresse du site internet sont au verso. Merci encore d'avoir choisi la compagnie Kohler.

Avant de commencer

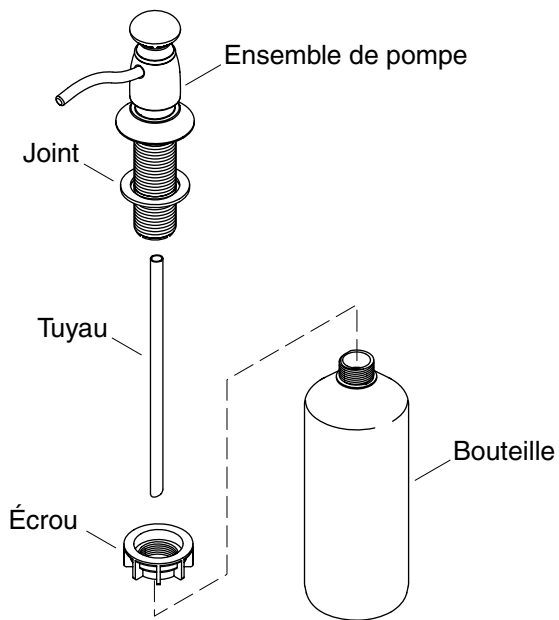


ATTENTION : Risque d'endommagement du produit.

Opérer ce produit en pressant droit vers le bas sur l'ensemble de la pompe. Presser sur le bec peut endommager l'ensemble de la pompe.

REMARQUE : Le modèle illustré dans ce guide peut différer du produit actuel, mais la séquence d'installation s'appliquera tout de même.

- Kohler Co. se réserve le droit d'apporter des modifications sur le design du produit sans préavis.



1. Installer le distributeur de savon

- Glisser le joint dans le l'ensemble de la pompe.
- Insérer l'extrémité brute du tube dans la base de l'ensemble de la pompe.
- Positionner l'ensemble dans l'orifice de fixation désiré.
- Du dessous de l'évier, visser l'écrou sur l'ensemble de la pompe. Serrer l'écrou à la main.
- Remplir la bouteille de savon/lotion.
- Glisser l'ouverture de la bouteille sur le tube et visser cette dernière dans l'ensemble de la pompe jusqu'à sécuriser.

Guía de instalación

Dispensador de jabón/loción

Gracias por elegir a Kohler Company

Le agradecemos que haya elegido la calidad de Kohler. Dedique unos minutos para leer este manual antes de comenzar la instalación. En caso de problemas de instalación o de funcionamiento, no dude en contactarnos. Nuestros números de teléfono y nuestro sitio web se encuentran en la cubierta posterior de esta guía. Gracias nuevamente por escoger a Kohler.

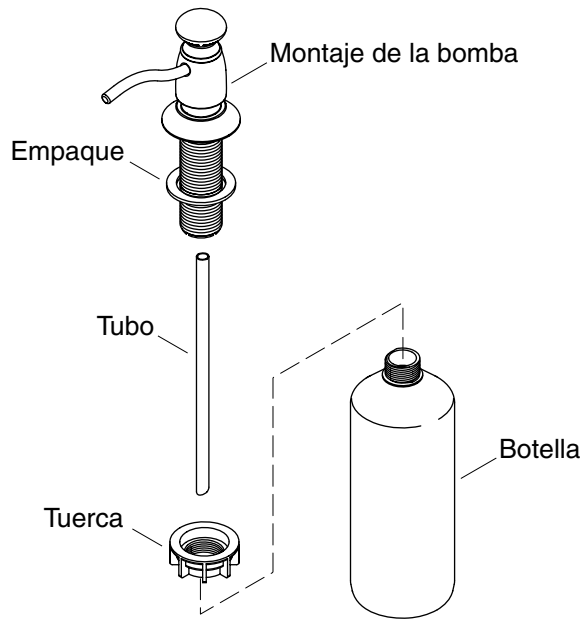
Antes de comenzar



PRECAUCIÓN: Riesgo de daños al producto. Para utilizar este producto presione directamente sobre el montaje de la bomba. Si se ejerce presión sobre el surtidor se podría dañar el montaje de la bomba.

NOTA: El modelo ilustrado en esta guía puede ser diferente del producto que haya adquirido, pero la secuencia de instalación aun aplica.

- Kohler Co. se reserva el derecho de modificar el diseño de los productos sin previo aviso.



1. Instale el dispensador de jabón

- Deslice el empaque en el montaje de la bomba.
- Inserte el extremo sin punta del tubo en la parte inferior del montaje de la bomba.
- Coloque el montaje en el orificio de fijación deseado.
- Por debajo del fregadero, enrosque la tuerca en el montaje de la bomba. Apriete bien la tuerca a mano.
- Llene la botella de jabón/loción.
- Deslice la boca de la botella en el tubo y enrosque la botella en el montaje de la bomba hasta asegurar.

USA: 1-800-4-KOHLER
Canada: 1-800-964-5590
México: 001-877-680-1310

kohler.com

THE BOLD LOOK
OF **KOHLER**®

©2007 Kohler Co.

1055944-2-B