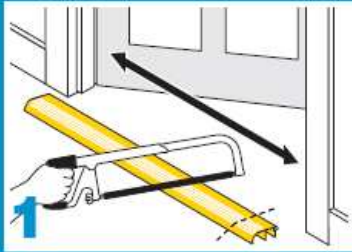
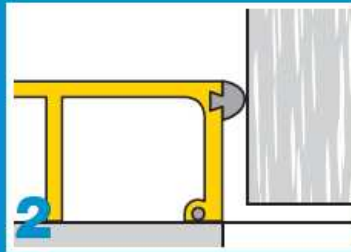


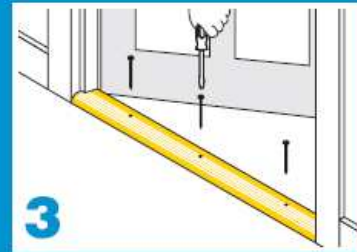
Remove old threshold and clean floor surface.



1 Measure door opening at floor level and cut threshold to fit with hacksaw. Trim equal amount from each end.



2 With door closed, position threshold so vinyl seal compresses against door.



3 Install with fasteners (included). Plastic or lead anchors required for installation on concrete (detailed instructions on back of label).

Quite el sardinel existente y limpie la superficie del piso.

- 1** Mida la abertura de la puerta en el piso y corte el sardinel a ese tamaño con una segueta. Recorte cada extremo al mismo largo.
- 2** Con la puerta cerrada, coloque el sardinel de modo que el sello de vinilo se comprima contra la puerta.
- 3** Instale con los sujetadores (provistos). Para instalar en concreto se requieren anclajes plásticos o de plomo (vea los detalles para la instalación al reverso).