

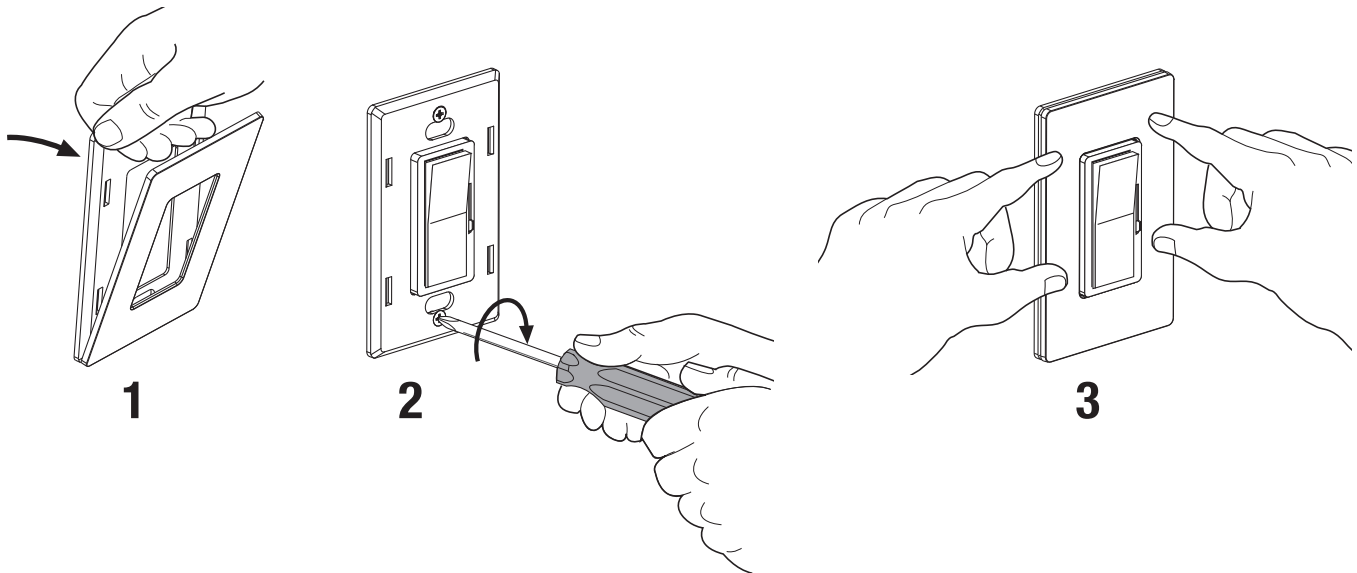


Claro Wallplate Installation

Caution: Turn power off at circuit breaker or remove fuse before installation. Install wallplate before restoring power. Clean wallplate with a soft damp cloth only. Do not use any chemical cleaners.

Attention: Couper l'alimentation électrique au disjoncteur ou enlever les fusibles avant l'installation. Installer la plaque murale avant de rétablir l'alimentation. Nettoyer la plaque murale à l'aide d'un chiffon doux et humide. Ne pas utiliser de produits nettoyants.

Precaución: Desconecte la electricidad en el interruptor de circuito o retire el fusible antes de la instalación. Instale la placa de pared antes de conectar nuevamente la electricidad. Limpie la placa de pared con un paño húmedo. No utilice químicos.



Installation screws included

Vis d'installation incluses

Incluye tornillos para la instalación

24 hour / 7 day technical hotline

Assistance technique par téléphone 24 heures sur 24 / 7 jours sur 7

Línea de asistencia técnica las 24 horas todos los días

1.844.588.7661 U.S.A and Canada | É.-U. et Canada | E.U.A. y Canadá

+1.888.235.2910 Mexico | Mexique | México

+1.610.282.3800 Other countries | Autres pays | Otros países

lutron.com

Trademarks | marcas comerciales | marques déposées : Lutron logo, Lutron, Claro