

NOTE: This test kit is for screening purposes only and cannot be used to certify water as safe or unsafe for drinking. No level of lead in drinking water should be considered as safe for consumption by people or their pets. This kit provides approximate results only when used in strict accordance with instructions. Environmental Laboratories, Inc. and its subsidiaries (EnviroTestKits® and Safe Home®), as well as our associates, disclaim any liability resulting from the use of this product, failure to follow instructions, or reliance of test results.

NOTE: Cette trousse d'analyse ne sert uniquement qu'à des fins de dépistage et ne peut être utilisée pour garantir que l'eau est potable ou non. Aucune teneur en plomb dans l'eau potable ne devrait être considérée comme sans danger pour la consommation par les humains ou leurs animaux domestiques. Cette trousse ne fournit que des résultats approximatifs lorsqu'elle est utilisée exactement et conformément aux instructions. Environmental Laboratories, Inc. et ses filiales (EnviroTestKits® et Safe Home®), ainsi que nos associés, déclinent toute responsabilité découlant de l'utilisation de ce produit, du non-respect des instructions ou de la fiabilité des résultats des tests.



safe home

DRINKING WATER TEST KITS
TROUSSES D'ANALYSE DE L'EAU POTABLE
KITS DE ANÁLISIS DE AGUA PARA BEBER



ENGLISH

DO IT YOURSELF INSTRUCTIONS

FRANÇAIS CANADIEN

INSTRUCTIONS POUR EFFECTUER SOI-MÊME L'ANALYSE

ESPAÑOL

INSTRUCCIONES PARA HACER EL ANÁLISIS USTED MISMO

LEAD IN DRINKING WATER TEST KIT

TROUSSE D'ANALYSE DE LA TENEUR EN PLOMB DE L'EAU POTABLE
KIT DE ANÁLISIS DE PLOMO EN AGUA PARA BEBER

ETKDIYLEAINS01US

Don't guess...TEST!™

© 2019
All rights reserved by/Tous droits réservés/Todos los derechos reservados por EnviroTestKits®, a division of/une division de/división de Environmental Laboratories, Inc., Madison, IN, USA.

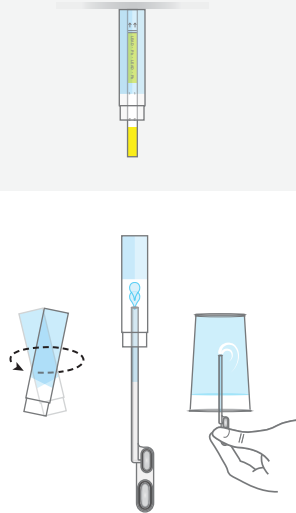
SafeHomeTestKits.com

- 1 Collect Your Water Sample**

 - Wash your hands before starting. Open the foil pouch at the tear notch and remove all contents. The desiccant packet can be discarded.
 - From the cold water tap, freshly draw a sample of water into a clean cup.
- 2 Prepare Your Water Sample for Testing**

 - Pick up the dropper pipette. While tightly squeezing the bulb at the end of the pipette, dip the open end into your water sample. Release the bulb to extract a portion of the water sample into the pipette.
 - Lift the pipette out of the water and hover it over the opening of the small vial in upright position. Tightly squeeze the bulb again, transferring the full pipette of water into the small vial. Use only one pipette-full of water.
 - With one hand, gently swirl the vial for several seconds, then place the vial on a flat surface.
- 3 Perform Test**

 - Place the test strip into the vial with the arrows pointing downward.
 - Allow the vial to sit undisturbed for 10 minutes on the flat surface.



- 1 Lead Test Strip**
- 1 Dropper Pipette**
- 1 Sample Vial**
- 1 Desiccant Packet** (to be discarded)

Getting Started

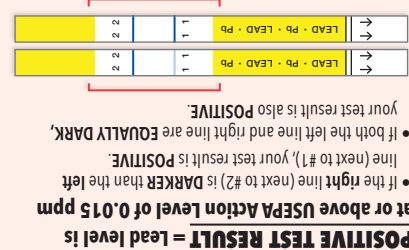
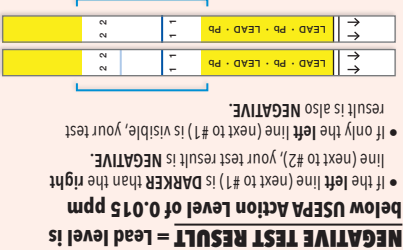
WHAT'S INSIDE

LEAD IN DRINKING WATER TEST KIT

ENGLISH

- 4 Read Test Results**

 - Remove the test strip from the vial and place on a flat surface with the arrows pointing to the left.
 - Blue lines that indicate your test results will have now appeared on the test strip. Read your results as illustrated below.



Interpret Your Test Results

Alert

Safety Alert

If your test strip shows a positive test result, your water likely contains lead at or above the USEPA's Action Level (0.015 ppm). The lead may originate from your water supply or it may be leached into your water by plumbing fixtures that contain lead. You may wish to consider an alternate (proven to be safe) water source until you have a solution to your lead contamination problem. You may also wish to consult a Water Treatment Professional in your area.



Understanding Inconclusive Results

If no lines appear on your test strip, or both lines are very light, the test did not run properly, and the result is not conclusive. Unfortunately, all Do-It-Yourself testing has limitations due to certain physical and/or chemical properties that may exist in your water supply. An inconclusive result is due to such background interferences that are out of your and our control.

We care about providing you with useful test results. If background interferences have caused your DIY test to be inconclusive or you wish to gain confirmation of lead being present or absent in your water supply, please go to SafeHomeTestKits.com, where you may purchase a Safe Home® Lead in Drinking Water Test Kit that issues testing at our EPA Certified Laboratory. Our lab has Quality Controls against background interferences. All fees are covered in the purchase price of the kit, including free Return Shipping of your water sample to our lab.

*available to customers living in the USA only

NOTA: Este kit para análisis debe ser usado solamente para fines de tamizaje y no se puede usar para certificar agua como segura o no segura para beber. Ningún nivel de plomo en agua para beber debe ser considerado seguro para consumo de personas o mascotas. Este kit proporciona resultados aproximados solo cuando se usa siguiendo estrictamente las instrucciones. Environmental Laboratories, Inc. y sus subsidiarias (EnviroTestKits® y Safe Home®), además de nuestros asociados, desconocen cualquier responsabilidad que pueda resultar del uso de este producto, del no cumplimiento de las instrucciones o de la confianza en los resultados del análisis.

Para empezar

QUÉ HAY ADENTRO

- 1 tira para análisis de plomo



- 1 pipeta gotero



- 1 frasco para muestra

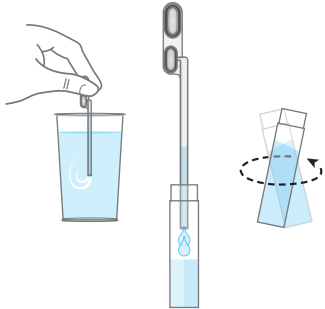


- 1 paquete desecante (para botar)



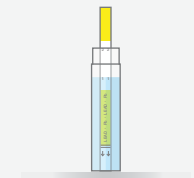
1 Recoja su muestra de agua

- Lávese las manos antes de empezar. Abra la bolsa de papel de aluminio por la muesca y retire todo el contenido. El paquete desecante se puede desechar.
- Tome una muestra de agua, recién sacada, en un vaso limpio, del grifo de agua fría.



2 Prepare la muestra de agua para el análisis

- Tome la pipeta gotero. Mientras aprieta firmemente el bulbo de goma en el extremo de la pipeta, sumerja el extremo abierto en la muestra de agua. Suelte el bulbo para extraer una porción de la muestra de agua hacia la pipeta.
- Levante la pipeta para sacarla del agua y colóquela sobre la abertura del frasco pequeño en posición vertical. Apriete firmemente el bulbo nuevamente, y transfiera toda el agua en la pipeta al frasco pequeño. Use solo una pipeta llena de agua.
- Con una mano, haga girar el frasco suavemente durante varios segundos, luego coloque el frasco sobre una superficie plana.



3 Haga el análisis

- Coloque la tira para análisis en el frasco con las flechas apuntando hacia abajo.
- Deje el frasco, sin tocarlo, durante 10 minutos sobre la superficie plana.

4 Lea los resultados del análisis

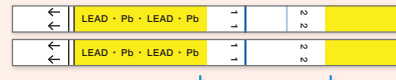
- Retire la tira para análisis del frasco y póngala sobre una superficie plana con las flechas apuntando hacia la izquierda.
- Las líneas azules que indican los resultados del análisis aparecerán en la tira. Lea los resultados como se indica a continuación.



Interprete los resultados del análisis

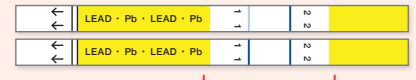
RESULTADO NEGATIVO DEL ANÁLISIS = El nivel de plomo está por debajo del nivel de acción de USEPA de 0.015 ppm.

- Si la línea a la izquierda (junto al N.º 1) es MÁS OSCURA que la línea a la derecha (junto al N.º 2), el resultado del análisis es NEGATIVO.
- Si solo se ve la línea a la izquierda (junto al N.º 1), el resultado del análisis también es NEGATIVO.



Alerta RESULTADO POSITIVO DEL ANÁLISIS = El nivel de plomo es igual o está por arriba del nivel de acción de USEPA de 0.015 ppm.

- Si la línea a la derecha (junto al N.º 2) es MÁS OSCURA que la línea a la izquierda (junto al N.º 1), el resultado del análisis es POSITIVO.
- Si ambas líneas, la izquierda y la derecha, son AMBAS OSCURAS, del mismo color, el resultado del análisis también es POSITIVO.



Entender resultados no concluyentes

Si no aparece ninguna línea en la tira para análisis, o ambas líneas son de color muy claro, el análisis no se hizo correctamente y el resultado es no concluyente. Lamentablemente, todos los análisis para hacer usted mismo tienen limitaciones debido a ciertas propiedades físicas y/o químicas que pueden existir en su fuente de agua. Un resultado no concluyente se debe a interferencias de fondo que están fuera de su control y del nuestro.

Queremos brindarle resultados de análisis que sean útiles para usted. Si las interferencias de fondo que causaron que su análisis para hacer usted mismo fuera no concluyente o desea obtener confirmación del plomo presente o ausente en su fuente de agua, por favor, vaya a SafeHomeTestKits.com, donde puede comprar* un **Kit de análisis de plomo en agua para beber de SafeHome® que ofrece análisis en nuestro laboratorio certificado por EPA**. Nuestro laboratorio tiene controles de calidad contra interferencias de fondo. Todas las tarifas están cubiertas en el precio de compra del kit, incluido el envío gratis de su muestra de agua a nuestro laboratorio.

*disponible solamente para clientes que viven en Estados Unidos

+ Alerta de seguridad

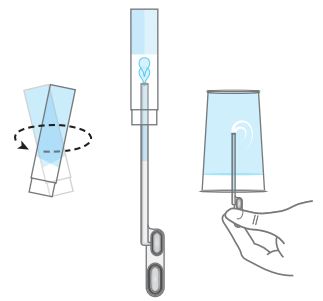
Si la tira del análisis muestra un resultado positivo, es probable que el contenido de plomo del agua sea igual o esté por arriba del nivel de acción de USEPA (0.015 ppm). El plomo puede provenir de su fuente de agua o puede filtrarse en el agua desde cañerías que contienen plomo.

Es buena idea que considere una fuente de agua alternativa (que se haya comprobado que es segura) hasta que tenga una solución para su problema de contaminación con plomo. También es bueno que consulte a un profesional de tratamiento del agua en su área.

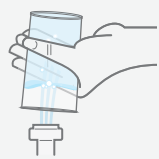
- 3 Para efectuar el análisis
 - Placez la languette réactive dans le flacon avec les flèches pointant vers le bas.
 - Laissez le flacon reposer sur une surface plane pendant 10 minutes sans le toucher.



- 2 Préparez votre échantillon d'eau pour analyse
 - Prenez la pipette compte-gouttes. Tout en serrant fermement l'ampoule d'eau, relâchez l'ampoule pour aspirer une partie de l'échantillon d'eau dans la pipette.
 - Soulevez la pipette hors de l'eau et placez-la au-dessus de l'ouverture du petit flacon en position verticale. Pressez à nouveau fermement l'ampoule en transférant le contenu de la pipette d'eau dans le petit flacon.
 - N'utilisez qu'une seule pipette remplie d'eau.
 - D'une main, agitez délicatement le flacon pendant quelques secondes, puis la placer sur une surface plane.



- 1 Prelevez votre échantillon d'eau
 - Lavez-vous les mains avant de débiter. Ouvrez le sachet d'aluminium au niveau de l'encoche de débiter et retirez tout le contenu. Le sachet déshydraté peut être jeté.
 - Prelevez un échantillon d'eau fraîche du robinet d'eau froide dans une tasse propre.



- 1 languette réactive d'analyse de teneur en plomb
- 1 pipette compte-gouttes
- 1 flacon d'échantillon
- 1 sachet de déshydratant (à jeter)

Pour commencer

Si aucune ligne n'apparaît sur votre languette réactive, ou si les deux lignes sont très claires, cela signifie que le test n'a pas fonctionné correctement et que le résultat n'est pas fiable. Malheureusement, toutes les tests maison ont des limites en raison de certaines propriétés physiques et chimiques qui peuvent se présenter dans votre approvisionnement en eau. Un résultat non concluant est dû à de tels effets de fond qui sont hors de votre contrôle et nous tenons à vous fournir des résultats de tests utiles. Si des effets de fond ont rendu votre test maison non concluant ou si vous souhaitez obtenir la confirmation de la présence ou de l'absence de plomb dans votre approvisionnement en eau, veuillez visiter SafeHomeTestKits.com, un kit d'analyse de teneur en plomb de votre eau potable **Safe Home® Lead in Drinking Water Test Kit** dont les résultats sont émis et validés à notre laboratoire certifié aux normes de l'Environmental Protection Agency (EPA). Notez le laboratoire dispose de contrôles de qualité contre les effets de fond. Tous les frais sont inclus dans le prix d'achat de la trousse, y compris l'expédition gratuite de votre échantillon d'eau à notre laboratoire.

Interpréter les résultats d'analyse non concluant



- Si la ligne de gauche (près du No 1) est PLUS FONCÉE que celle de droite (près du No 2), votre résultat d'analyse est NEGATIF.
- Si vous ne voyez que la ligne de gauche (à côté du No 1) votre résultat de test est également NEGATIF.

- 4 Pour consulter les résultats de l'analyse
 - Retirez la languette réactive du flacon et placez-la sur une surface plane, les flèches pointant vers la gauche.
 - Les lignes bleues qui indiquent les résultats de vos analyses apparaîtront maintenant sur la languette réactive. Interpretez vos résultats selon les indications ci-dessous.



Si votre languette réactive affiche un résultat positif, votre eau contient probablement du plomb à un niveau égal ou supérieur au seuil d'intervention de l'USEPA (0,015 ppm). Le plomb peut provenir de votre approvisionnement en eau ou il peut être relâché dans votre eau par des éléments de plomberie qui contiennent du plomb.

+ Soyez en sécurité

- Si la ligne de droite (près du No 2) est PLUS FONCÉE que celle de l'USEPA de 0,015 ppm.
- Si les lignes de gauche et de droite sont AUSSI FONCÉES L'UNE QUE L'AUTRE, votre résultat d'analyse est également POSITIF.

Pour interpréter vos résultats d'analyse

