

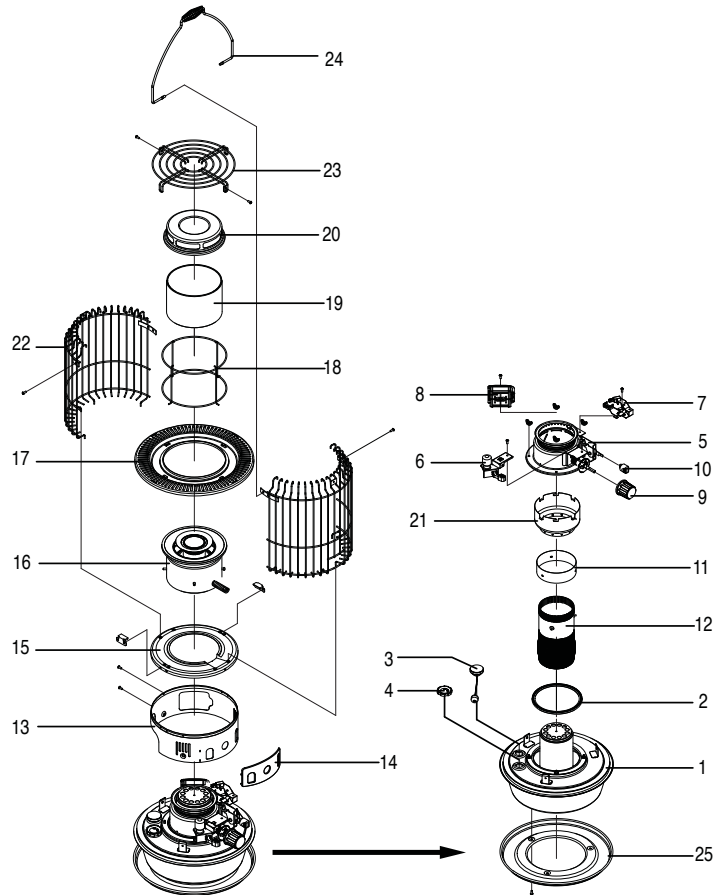
**NEVER LEAVE THE HEATER
UNATTENDED WHILE BURNING!**

PARTS LIST

DRAWING NUMBER	DESCRIPTION	PART NUMBER
1	TANK ASS'Y	2111-0066-01
2	GASKET-TANK	3321-0035-00
3	FUEL-INDICATOR ASS'Y	2112-0017-00
4	FILL CAP ASS'Y	2121-0007-00
5	WICK CASE ASS'Y	2113-0028-00
6	SAFETY SHUT-OFF ASS'Y	2116-0005-00
7	IGNITION ASS'Y	2117-0011-00
8	BATTERY CASE ASS'Y	2118-0031-00
9	WICK ADJUSTER KNOB	2117-0009-00
10	KNOB IGNITION	3231-0150-00
11	WICK HOLDER	3121-0508-00
12	WICK	See Specs Below
13	CABINET BASE	3111-0291-00
14	PANEL-NAME PLATE	3121-0509-01
15	CABINET BASE TOP	3111-0292-00
16	BURNER ASS'Y	2112-0043-00
17	MIDDLE PLATE	3111-0293-01
18	GRILLE - GLASS FIX	3561-0073-00
19	GLASS - CYLINDER	3631-0021-00
20	TOP PLATE	3111-0295-01
21	GRILLE FRONT	2114-0021-01
22	GRILLE REAR	2114-0022-01
23	TOP GRILL	2114-0023-01
24	HANDLE HANGER	3561-0074-01
25	DRIP TRAY	3111-0245-00

EXPLODED PARTS DRAWING

**NOTE : SPECIFY MODEL NUMBER AND
PART NUMBER WHEN ORDERING PARTS.**



¡NUNCA DEJE EL CALENTADOR SIN SUPERVISIÓN AL ESTAR ENCENDIDO!

LISTA DE PARTES

PLANO NÚMERO	DESCRIPCIÓN	NÚMERO DE PARTE
1	CONJ. DE TANQUE	2111-0066-01
2	EMPAQUE-TANQUE	3321-0035-00
3	CONJUNTO-INDICADOR DE COMBUSTIBLE	2112-0017-00
4	CONJUNTO-TAPÓN DE LLENADO	2121-0007-00
5	CONJUNTO-CAJA DE MECHA	2113-0028-00
6	CONJUNTO-DISPOSITIVO DE APAGADO DE SEGURIDAD	2116-0005-00
7	CONJ. DE ENCENDIDO	2117-0011-00
8	CONJUNTO-CAJA DE BATERÍAS	2118-0031-00
9	PERILLA DE AJUSTE DE MECHA	2117-0009-00
10	PERILLA DE ENCENDIDO	3231-0150-00
11	CONJUNTO-PORTA MECHAS	3121-0508-00
12	MECHA	See specs Below
13	BASE DEL GABINETE	3111-0291-00
14	TABLERO – PLACA DE DATOS	3121-0509-01
15	PARTE SUPERIOR-BASE DEL GABINETE	3111-0292-00
16	CONJ. DE QUEMADOR	2112-0043-00
17	PLACA INTERMEDIA	3111-0293-01
18	VIDRIO Y REJILLAS-FIJAS	3561-0073-00
19	VIDRIO	3631-0021-00
20	PLACA SUPERIOR	3111-0295-01
21	REJILLA DELANTERA	2114-0021-01
22	REJILLA TRASERA	2114-0022-01
23	REJILLA SUPERIOR	2114-0023-01
24	COLGADOR PARA ASIDERA	3561-0074-01
25	BANDEJA de GOTERAS[montaje]	3111-0245-00

DIBUJO A DETALLE CON LAS PARTES

NOTA: AL PEDIR PARTES ESPECIFIQUE NÚMERO DE MODELO Y NÚMERO DE PARTE.

