



QUICK START

QUICK START GUIDE • GUÍA DE INICIO RÁPIDO



201049

4500W Open Frame Inverter
Inversor con Armazón Abierto de 4500W

⚠ WARNING:

Read the ENTIRE operator's manual to become familiar with the features of the product before operating.

Failure to operate the product correctly can result in damage to the product, personal property and cause serious injury or even death.

⚠ ADVERTENCIA:

Lea el manual del operador COMPLETAMENTE para familiarizarse con las características del producto antes de operarlo.

La falla en operar el producto correctamente puede resultar en daños al producto, propiedad personal y causar lesiones graves o incluso la muerte.

CHAMPION
GLOBAL POWER EQUIPMENT™

www.championpowerequipment.com

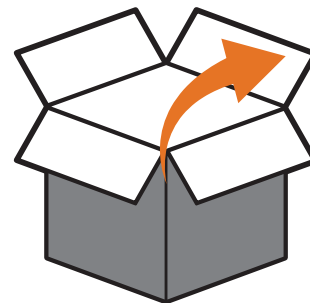
© Champion Power Equipment 2021.

All Rights Reserved. / Todos los derechos reservados.

1.

Open shipping carton.  Assembly > Unboxing

Abra el cartón de envío.  Montaje > Desempacando

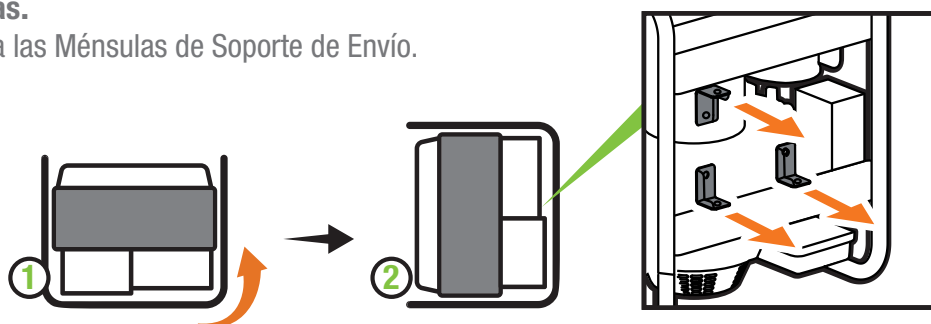


2.

Remove brackets.  Assembly > Remove Shipping Support Brackets.

Remueva las ménsulas.

 Montaje > Remueva las Ménsulas de Soporte de Envío.



3.

Add oil.  Assembly > Add Engine Oil.

Recommended: 10W-30, up to 18.6 fl. oz. (550 ml) DO NOT overfill.

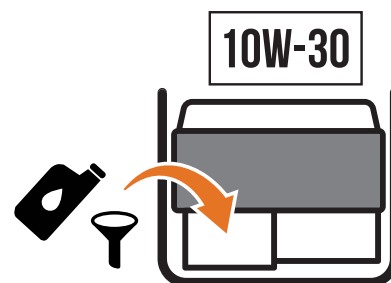
Agregue aceite.  Montaje > Agregue Aceite al Motor.

Recomendado: 10W-30, hasta 18.6 fl. oz. (550 ml) NO sobrellene.



MAKE SURE SHIPPING BRACKETS ARE REMOVED BEFORE ADDING OIL.

ASEGURE QUE LAS MÉNSULAS DE ENVÍO ESTÉN REMOVIDAS ANTES DE AGREGAR ACEITE



4.

Move the generator outdoors. / Mueva el generador afuera.

Move generator to an open, outdoor area. Point exhaust away. Never run generator in enclosed areas (e.g., not in house or garage).

Mueva el generador a un área abierta al aire libre. Dirija el escape alejado. No opere el generador en áreas cerradas (ej., no en la casa o garaje).

Keep all objects at least 5 feet (1.5 m) from generator. Heat from the muffler and exhaust gas can ignite combustible materials.

Mantenga todos los objetos por lo menos 5 pies (1.5m) del generador. El calor del silenciador y el gas del escape pueden incendiar objetos combustibles.



5.

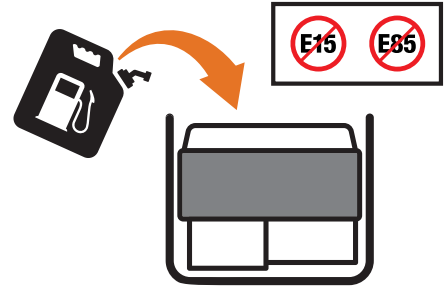
Add fuel. 📖 Assembly > Add Fuel

DO NOT use E15 or E85.

Agregue combustible.

📖 Montaje > Agregue combustible.

NO use E15 o E85.



6.

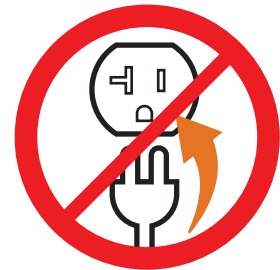
DO NOT plug in any electrical devices.

NO enchufe ningún aparato electrónico.



NEVER START OR STOP THE GENERATOR WITH ELECTRICAL DEVICES CONNECTED OR TURNED ON!

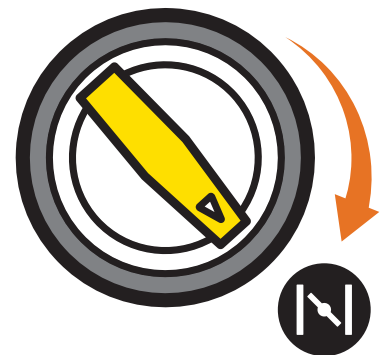
¡NUNCA ENCIENDA UN GENERADOR CON APARATOS ELECTRONICOS ENCHUFADOS O ENCENDIDOS!



7.

Turn the **EZ Start dial** to the “CHOKE” position.

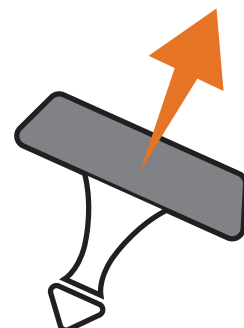
Gire el **dial EZ Start** a la posición “AHOGAR”.



8.

Pull the **recoil** to start the engine.

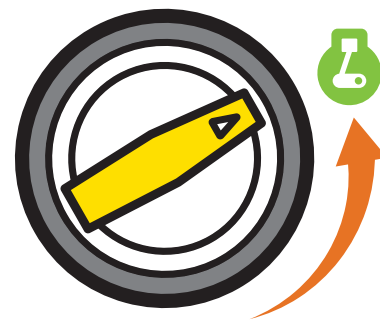
Jale el **arrancador retráctil** para encender el motor.



9.

Turn the **EZ Start dial** to the “ON” position.

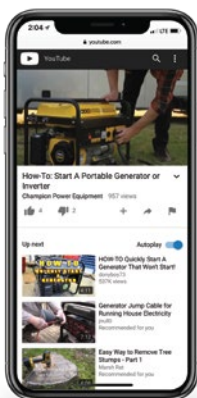
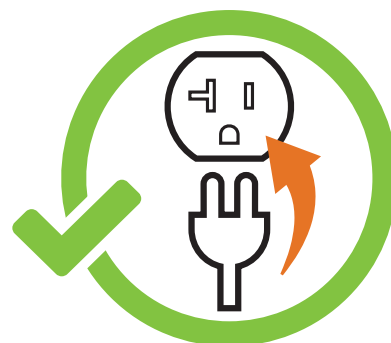
Gire el **dial EZ Start** a la posición “ENCENDIDO”.



10.

Plug in. 📖 Operation > Connecting Electrical Loads.

Enchufe. 📖 Operación > Conectando Cargas Eléctricas.



Visit our YouTube channel to watch our how-to videos and subscribe to view our latest videos on our Champion Power Equipment products!

Visite nuestro canal de YouTube para ver nuestros videos de guías o suscribase para ver los videos más recientes en nuestros productos Champion Power Equipment.

NEED ASSISTANCE OR HAVE A QUESTION?
GIVE US A CALL.

NECESITA AYUDA O TIENE ALGUNA PREGUNTA?
DÉNOS UNA LLAMADA.

 1-877-338-0999

CHAMPIONPOWEREQUIPMENT.COM