

Installing your Claro Wallplate

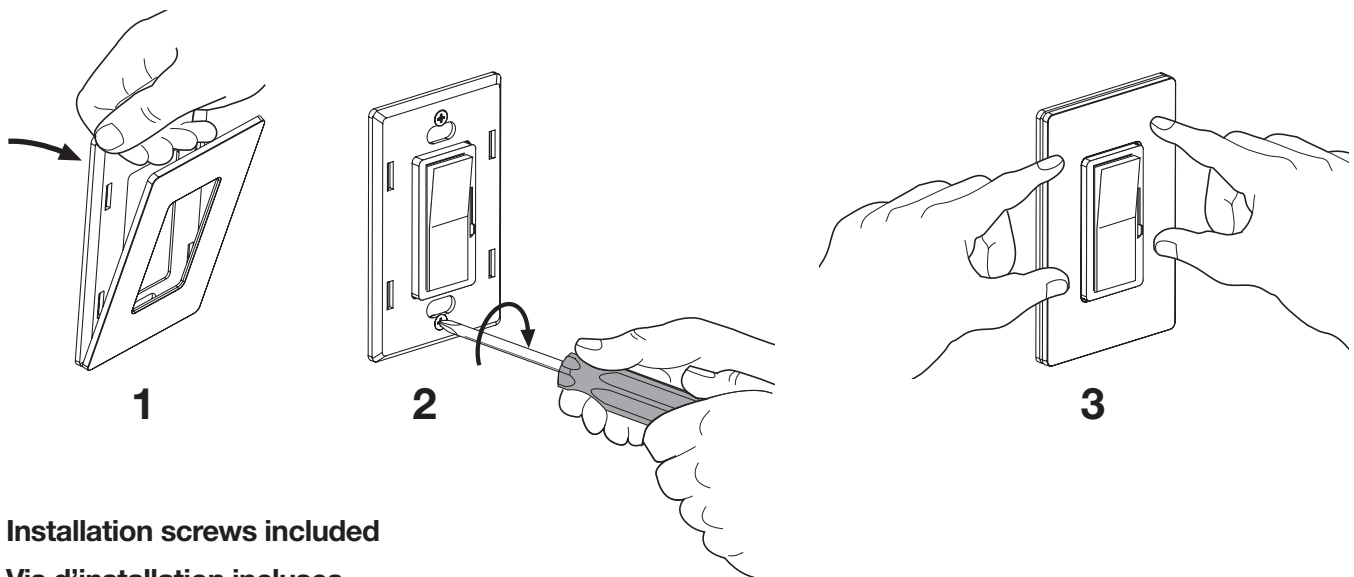
Installation de votre plaque plate de Claro

Instalación de la placa de pared de Claro

Caution: Turn power off at circuit breaker or remove fuse before installation. Install wallplate before restoring power.

Attention: Couper l'alimentation électrique au disjoncteur ou enlever les fusibles avant l'installation. Installer la plaque murale avant de rétablir l'alimentation.

Precaución: Desconecte la electricidad en el interruptor de circuito o retire el fusible antes de la instalación. Instale la placa de pared antes de conectar nuevamente la electricidad.



Installation screws included

Vis d'installation incluses

Incluye tornillos para la instalación

24 hour / 7 day technical hotline

Assistance technique par téléphone 24 heures sur 24/7 jours sur 7

Línea de asistencia técnica las 24 horas todos los días

1.800.523.9466 USA and Canada/États-Unis et Canada/Estados Unidos y Canadá

+1.888.235.2910 Mexico/Mexique/México

+1.610.282.3800 Other countries/Autres pays/Otros países

lutron.com



7200 Suter Road, Coopersburg, PA 18036-1299

© 2017 Lutron Electronics Co., Inc. | P/N 368-4837 REV A