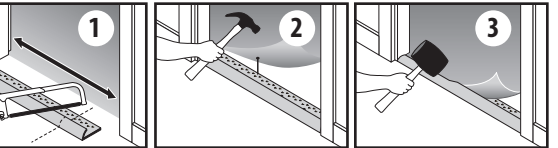




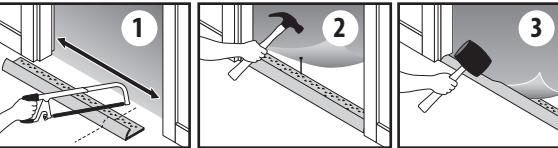
### INSTALLATION:

1. Cut floor trim to desired length with hacksaw.
2. Wood floors: Secure to floor with provided fasteners.  
Concrete floors: Use concrete nails or install with provided fasteners & wood pegs. (Sold separately.)
3. Hook carpet on metal teeth. Tap down clamp edge over carpet with rubber mallet.



### INSTALLATION:

1. À l'aide d'une scie à métaux, coupez la garniture à la longueur voulue.
2. Planchers de bois: Fixez au sol à l'aide des dispositifs de fixation fournis.  
Planchers de béton: Utilisez des clous à béton ou installez et les dispositifs de fixation fournis et des taquets de fixation en bois. (Vendu séparément.)
3. Accrochez la moquette sur les crans. Avec un maillet en caoutchouc abaissez les brides de fixation sur la moquette.



### INSTALACIÓN:

1. Corte la moldura al largo deseado con una segueta.
2. Piso de madera: Use los sujetadores provistos.  
Pisos de concreto: Use clavos para concreto o los sujetadores provistos con clavijas de madera. (Se venden por separado.)
3. Enganche la alfombra en los dientes de metal y golpee el borde sujetador de la alfombra con un mazo de caucho.

