

PARTS LEGEND

PASLODE CORDLESS FRAMING NAILER, 906300, 905800

Item #	Part #	Qty	Description	Item #	Part #	Qty	Description
1	901063	4	Shoulder Screw 10-24 x 1-1/2	55	902225	1	Lower Probe
2	906310	1	Cap Assembly	56	901249	1	Upper Probe
3	906305	1	Grille	57	401380	1	Tie Bar
4	900315	1	Filter	58	906301	1	Housing
5	906304	1	Cap	59	906311	2	Paslode Label
6	900902	3	Screw Thread Forming Sems 8-32 x 5/8	60	902240	1	Retainer Ring, Sleeve
7	902637	1	Limiter	▲ 61	900593	3	S.H.C.S. Sems 10-24 x 5/8
8	902644	1	Fan Motor Assembly, includes Motor Mount	62	902295	1	Fuel Door Assembly
9	900468	1	Washer, Motor Shaft	63	902210	1	Fuel Dosing Lever
10	900286	1	Spark Plug Assembly, includes O-Ring	64	902235	1	Retaining Ring, Fuel Door
11	401356	1	Motor Sleeve	65	902209	1	Fuel Door
12	900596	3	Screw Thread Forming Sems 8-32 x 7/16	66	902230	1	Pin, Fuel Door
13	404453	1	Bracket, Cylinder Head	67	902237	1	Utility Hook
14	904517	1	Fuel Barb	68	902238	1	Utility Hook Spring
→ 15	904546	1	Fuel Tube	69	902227	1	Utility Hook Button
16	905606	1	Fuel Block (USA) (Canada)	70	901222	2	Shoulder Screw 10-32 x 1/2
17	902211	1	Fuel Pivot Arm	71	404448	1	Roller Lever Assembly
18	902213	1	Pin, Fuel Arm Pivot	72	900597	1	Screw Thread Forming Sems 6-19 x 3/8
19	902221	1	Cylinder Head	73	906303	1	Right Handle
20	900935	2	Seal Ring	74	904571	2	Foam Pad
21	403167	1	Fan Blade Assembly	75	900478	1	Spark Plug Wire
22	902551	1	Combustion Chamber Assembly	76	905628	1	Molded Circuit Assembly
■ 23	900969	4	Torx Screw Sems 8-32 x 5/8	77	900231	1	Clip, Wire Spark Plug
24	902222	1	Combustion Chamber Ring	78	404702	2	Screw Thread Forming 6-19 x 3/8
25	900481	1	O-Ring	79	906312	1	Spark Unit Assembly
26	404407	1	Combustion Chamber	** 80A	906401	1	Warning Label (US)
■ 27	403987	2	Screw Thread Forming 6-32 x 1/4	** 80B	906452	1	Warning Label (Canada)
28	404412	1	Wear Plate, Chamber Lock	81	404436	1	Nail Channel
29	404827	2	Pin	82	902623	1	Cover Plate Magazine
30	401328	1	Retainer Ring	83	902220	1	Magazine Channel (USA) (Canada)
31	404485	1	Piston Assembly, includes rings	84	404927	1	Spring, Trigger
32	401461	2	Piston Ring	85	900269	1	Chamber Lock Bar
34	905601	1	Bumper	86	404435	1	Trigger
35	404464	2	Rubber Stop	87	906302	1	Left Handle
36	404411	2	Spring	88A	906313	1	Nameplate Label (USA)
37	905623	1	Sleeve Assembly, includes rings	88B	906403	1	Nameplate Label (Canada)
38	900934	2	Steel Ring, Sleeve	89	900453	4	Screw Plastite 8-16 x 7/8
39	905602	1	Sleeve	■ 90	900594	4	S.H.C.S. Sems 8-32 x 1/2
41	404423	1	Muffler Cover	91	906320	1	Shear Block (USA) (Canada)
42	404422	1	Muffler	92	900520	1	Follower Bushing Spring Assembly
43	900595	2	Torx Screw Sems 8-32 x 3/8	93	403986	1	Spring Pin
44	404424	1	Reed Valve	94	404457	1	Spring, Lockout Bar
45	404425	1	Reed Plate	95	404451	1	Lockout Bar
46	404426	1	Exhaust Baffle	96	906335	1	Internal Follower Assembly
47	403816	2	S.H.C.S. 10-24 x 1-1/8	97	906330	1	Follower Claw
48	404445	2	Bushing, Shear Block	98	906337	1	Roll Pin, Follower
49	902249	1	Wear Plate, Nose	99	502020	1	Spring, Follower Claw
50	900592	2	S.H.C.S. Sems 10-32 x 1/2	100	906333	1	Internal Follower Guide
51	901241	1	Stop, Cage	101	906336	1	Spring, Follower Button
52	901238	1	Spring, Flat	102	906331	1	Follower Button
53	902619	1	Probe Release	103	906332	1	External Follower Guide
54	902620	2	Button, Probe Release	104	901066	1	Screw Plastite 8-16 x 3/4

** Make sure Warning Label (902608 USA) or (904801 Canada) is properly affixed.
Replace if necessary.

- ▲ Apply Loctite 242 (Blue) Part No. 093500.
- Apply Loctite RC-620 (Green)
- Denotes new change.



Always wear hearing protection and eye protection devices, including side shields when operating or working in the vicinity of a tool.

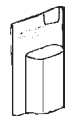


WARNING

All parts must be periodically inspected and replaced if worn or broken. Failure to do this can affect the tool's operation and present a safety hazard.

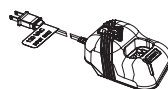
ACCESSORIES

**Battery
Batterie
Bateria**



(USA) Part No. / No. de pièce / Pieza No. 902654
(CANADA) Part No. / No. de pièce / Pieza No. 902654C

**Battery Charger
Ensemble de recharge de batterie
Cargador de batería**



(USA) Part No. / No. de pièce / Pieza No. 902667
(CANADA) Part No. / No. de pièce / Pieza No. 902667C

Paslode Cordless Lubricating Oil

Specially formulated for use in Paslode® Cordless tools.



(NORTH AMERICA) Part No. / No. de pièce / Pieza No. 401482

Huile lubrifiante pour outils sans fil Paslode®
Especialmente formulado para usar en herramientas inalámbricas Paslode®.

5/32" Hex Key

For clearing jams and servicing.



(NORTH AMERICA) Part No. / No. de pièce / Pieza No. 401331

Clé hexagonale 5/32

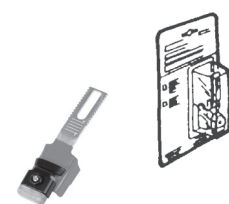
Pour le service et le déblocage.

Llave hexagonal de 5/32"

Para liberar atascos y realizar reparaciones.

No-Mar Work Contacting Element

Rubber tipped WCE to eliminate marring work surface.



(NORTH AMERICA) Part No. / No. de pièce / Pieza No. 901252

Unité de contact avec la pièce non marquante

UCP à bout caoutchouté pour ne pas marquer la surface de travail.

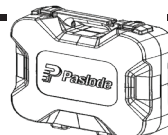
(Pointe caoutchoutée de remplacement, no de pièce 403369)

Elemento de contacto que impide el daño de la superficie de trabajo

Elemento de contacto con punta de goma para evitar daños en la superficie de trabajo.

Paslode® Cordless Nailer Case

Boîtier de cloueuse à charpente sans fil Paslode®



(NORTH AMERICA) Part No. / No. de pièce / Pieza No. 905607

Estuche de la Pistola de Clavos Inalámbrica Paslode®

Clear Safety Glasses

Lunettes de sécurité transparentes

Anteojos de seguridad transparentes



(NORTH AMERICA) Part No. / No. de pièce / Pieza No. 401382

Cordless Tool Cleaner/Degreaser

Ideal cleaner for all Paslode®



(USA) Part No. / No. de pièce / Pieza No. 219348
(CANADA) Part No. / No. de pièce / Pieza No. 219086

Nettoyeur d'outil sans fil

Idéal pour tous les outils Paslode®

Limpiador/Desengrasador de la herramienta inalámbrica

Limpiador ideal para todas las herramientas Paslode®



USA
An Illinois Tool Works Co.
155 Harlem Avenue
Glenview, IL 60025
www.paslode.com

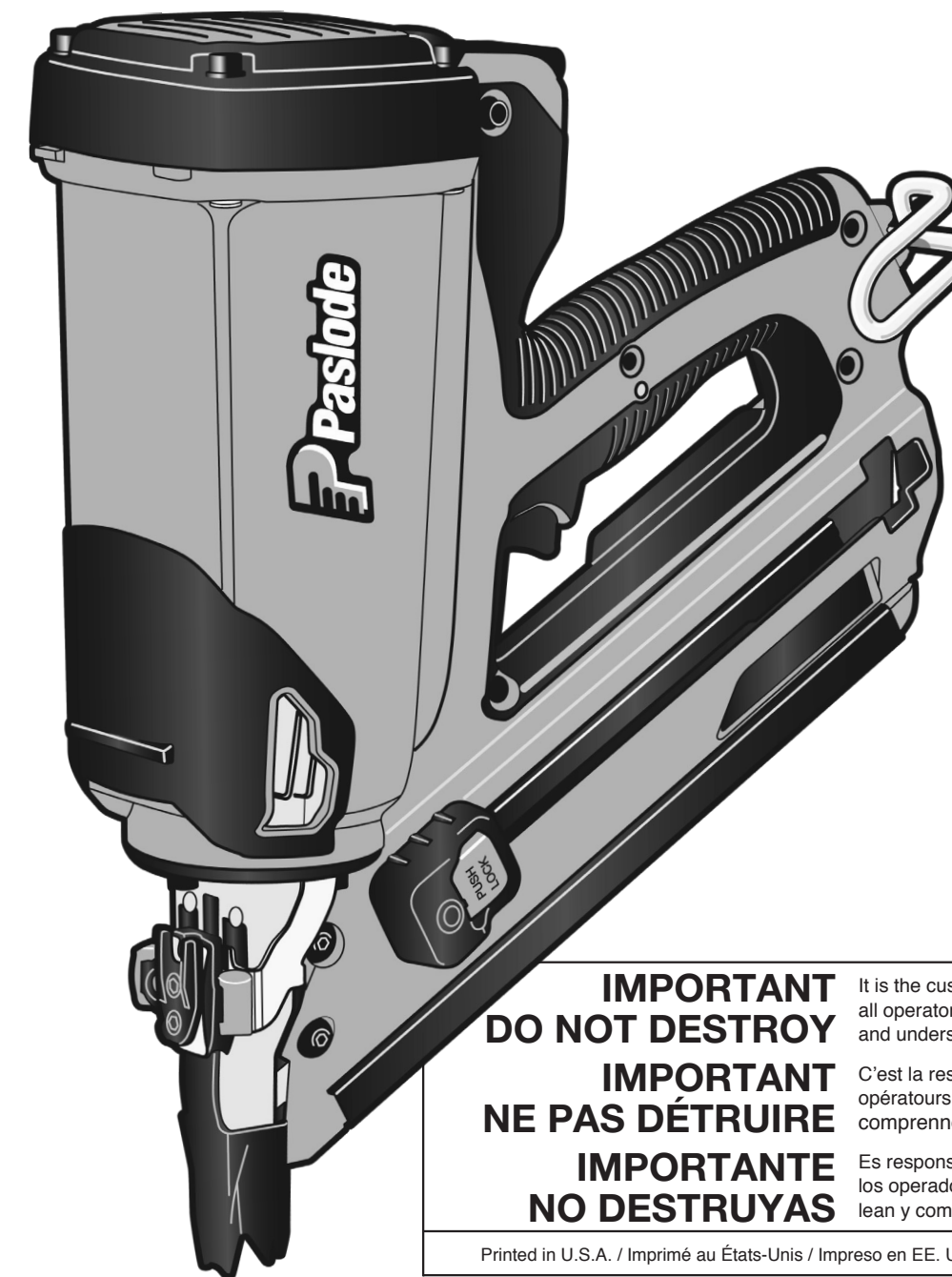


Canada
120 Travail Road
Markham, Ontario
L3S 3J1
www.paslode.ca

Tool Schematic and Parts - Cordless Framing Nailer
Explosé de pièces de l'outil - Cloueuse à charpente sans fil
Diagrama y piezas de la herramienta - Pistola de Clavos Inalámbrica



Model / Modèle / Modelo CFN325XP
Part No. / No de pièce / Pieza No. 906300
Model / Modèle / Modelo CF325IM
Part No. / No de pièce / Pieza No. 905800

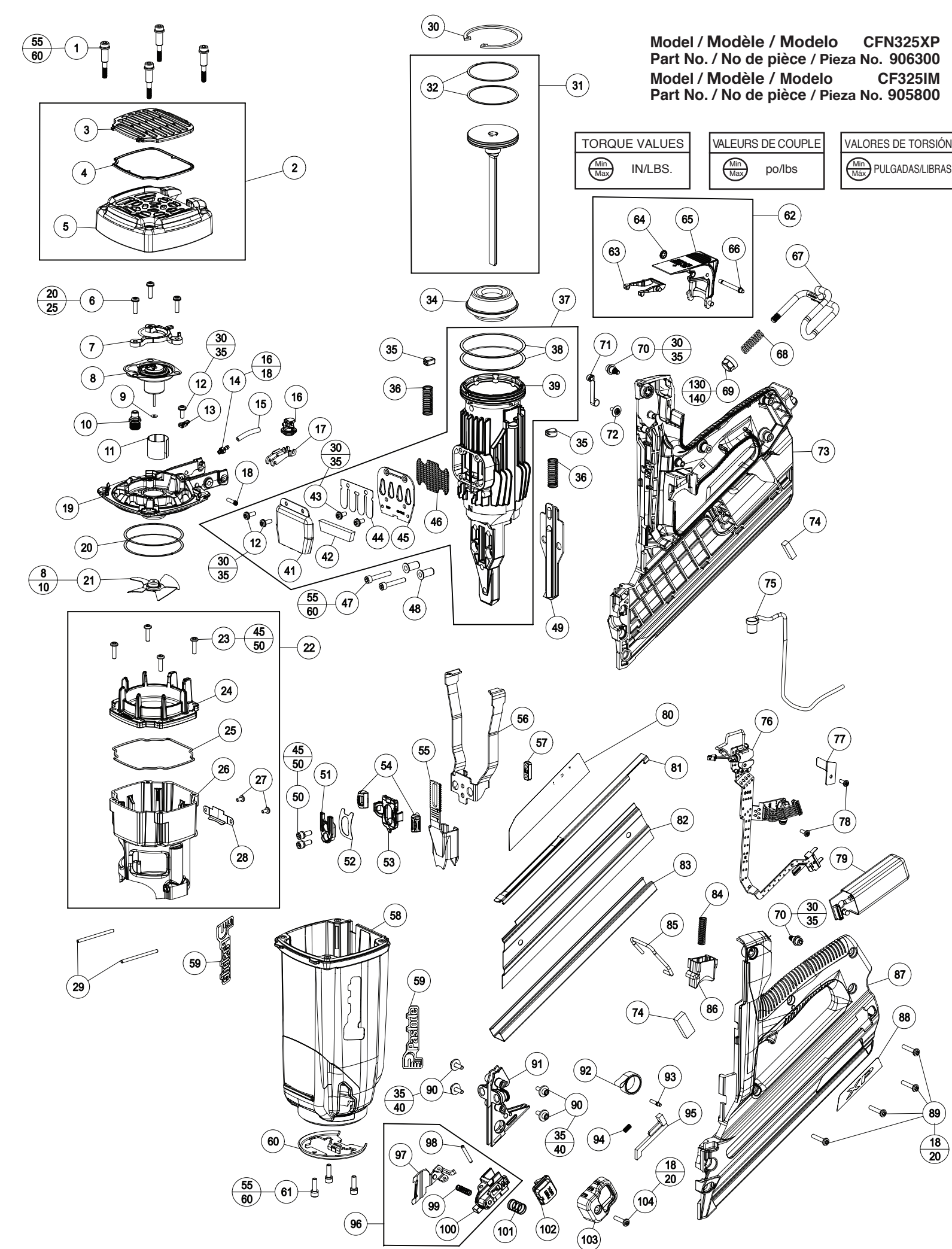


**IMPORTANT
DO NOT DESTROY
IMPORTANT
NE PAS DÉTRUIRE
IMPORTANTE
NO DESTRUYAS**

It is the customer's responsibility to have all operators and service personnel read and understand this manual.

C'est la responsabilité de client que tous es opérateurs et personnel de service lisent et comprennent ce manuel.

Es responsabilidad del cliente que todos los operadores y el personal de servicio lean y comprendan este manual.



Model / Modèle / Modelo CFN325XP
 Part No. / No de pièce / Pieza No. 906300
 Model / Modèle / Modelo CF325IM
 Part No. / No de pièce / Pieza No. 905800

TORQUE VALUES		VALEURS DE COUPLE		VALORES DE TORSIÓN	
Min	Max	Min	Max	Min	Max

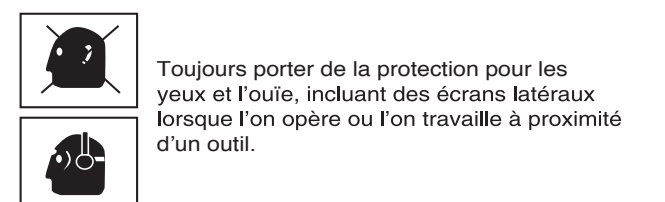
TABLEAU DE PIÈCES Cloueuse à Charpente Sans Fil Paslode, 906300, 905800

Item #	Part #	Qty	Description	Item #	Part #	Qty	Description
1	901063	4	Vis épaulée 10-24 x 1-1/2	55	902225	1	Sonde inférieure
2	906310	1	Assemblage bouchon	56	901249	1	Sonde supérieure
3	906305	1	Grille	57	401380	1	Barre d'attache
4	900315	1	Filtre	58	906301	1	Boîtier
5	906304	1	Bouchon	59	906311	2	Étiquette Paslode
6	900902	3	Vis à autofiletage rondelle sems 8-32 x 5/8	60	902240	1	Anneau de retenue
7	902637	1	Limiteur	▲ 61	900593	3	S.H.C.S. Sems 10-24 x 5/8
8	902644	1	Bloc ventilateur de moteur	62	902295	1	Ensemble de l'actionneur
9	900468	1	Rondelle, axe de moteur	63	902210	1	Lever de dosage de gaz
10	900286	1	Bougie d'allumage, inclus joint torique	64	902235	1	Anneau de retenue, clapet de gaz
11	401356	1	Chemise de moteur	65	902209	1	Porte de carburant
12	900596	3	Vis avec filets Sems 8-32 x 7/16	66	902230	1	Cheville, clapet de gaz
13	404453	1	Patte des supports, tête de cylindre	67	902237	1	Crochet utilitaire
14	904517	1	Ardillon de gaz	68	902238	1	Ressort de crochet utilitaire
→ 15	904546	1	Tube à gaz	69	902227	1	Bouton de crochet utilitaire
16	905606	1	Ardillon de gaz (USA) (Canada)	70	901222	2	Vis épaulée 10-32 x 1/2
17	902211	1	Bras de pivot de gaz	71	404448	1	Ensemble de levier à roulement
18	902213	1	Cheville de bras de pivot de gaz	72	900597	1	Vis à auto filetage rondelle sems 6-19 x 3/8
19	902221	1	Tête de Cylindre	73	906303	1	Poignée droite
20	900935	2	Bague d'étanchéité	74	904571	2	Coussin, contact de batterie
21	403167	1	Assemblage de pale de ventilation	75	900478	1	Fil de bougie d'allumage
22	902551	1	Block chambre de combustion	76	905628	1	Circuit imprimé moulé
■ 23	900969	4	Vis Torx 8-32 x 5/8	77	900231	1	Pince, fil de bougie d'allumage
24	902222	1	Anneau de chambre de combustion	78	404702	2	Vis à auto filetage 6 x 3/8
25	900481	1	Joint torique	79	906312	1	Unité d'allumage
26	404407	1	Chambre de combustion	** 80A	906401	1	Étiquette d'avertissement (États-Unis)
27	403987	2	Vis à auto filetage 6-32 x 1/4	** 80B	906452	1	Étiquette d'avertissement (Canada)
28	404412	1	Plaque d'usure, barrure de chambre	81	404436	1	Chenal pour clous
29	404827	2	Cheville	82	902623	1	Plaque couvre magasin
30	401328	1	Anneau de retenue	83	902220	1	Chenal de magasin (USA)(Canada)
31	404485	1	Groupe piston, inclus segments	84	404927	1	Resort de gâchette
32	401461	2	Segment	85	900269	1	Barre de barrure de chambre
34	905601	1	Protection	86	404435	1	Déclencheur
35	404464	2	Tampon caoutchouc	87	906302	1	Poignée gauche
36	404411	2	Ressort	88A	906313	1	Étiquette signalétique (États-Unis)
37	905623	1	Assemblée manchon, incluant anneaux	88B	906403	1	Étiquette signalétique (Canada)
38	900934	2	Anneau métallique chemise de cylindre	89	900453	4	Screw Plastite 8-16 x 7/8
39	905602	1	Manchon	■ 90	900594	4	S.H.C.S. Sems 8-32 x 1/2
41	404423	1	Couvercle de silencieux	91	906320	1	Block à cisaillement (USA) (Canada)
42	404422	1	Silencieux	92	900520	1	Assemblage de douille du ressort de suiveur
43	900595	2	Vis Torx Sems 8-32 x 3/8	93	403986	1	Ressort de cheville
44	404424	1	Soupape flexible	94	404457	1	Ressort
45	404425	1	Plaque flexible	95	404451	1	Guide de barre de verrouillage
46	404426	1	Cloison d'échappement	96	906335	1	Assemblage interne de suiveur
47	403816	2	Vis d'assemblage tête à douille 10-24 x 1-1/8	97	906330	1	Griffe, suiveur
48	404445	2	Cale de bloc de cisaillement	98	906337	1	Goupille, suiveur
49	902249	1	Plaque d'usure, pointe	99	502020	1	Ressort, griffe de suiveur
50	900592	2	S.H.C.S. Sems -10-32 x 1/2	100	906333	1	Guide interne de suiveur
51	901241	1	Cale de boîtier	101	906336	1	Ressort, bouton du suiveur
52	901238	1	Ressort plat	102	906331	1	Bouton du suiveur
53	902619	1	Relâche contact de travail	103	906332	1	Guide externe du suiveur
54	902620	2	Bouton-presseur de relâche contact de travail	104	901066	1	Vis Plastite 8-16 x 3/4

** Assurez-vous que l'étiquette d'avis (no 904801Canada) ou (902608 USA) soit proprement collée. Remplacer si nécessaire.

▲ Appliquer Loctite 242 (bleu) no. de pièce 093500.
 ■ Appliquer Loctite RC-620 (Vert)
 → Dénote un nouveau changement.

INSTRUCTIONS SUR LA SÉCURITÉ PORTER DE L'ÉQUIPEMENT DE PROTECTION POUR LES YEUX ET L'OUÏE



AVIS
 Toutes les pièces doivent être inspectées régulièrement et remplacées si usées ou brisées. Ne pas suivre cette instruction pourrait affecter l'opération de l'outil et donner des risques de sécurité.

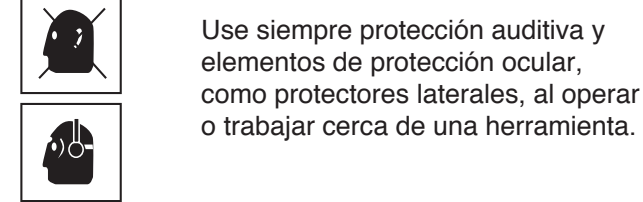
LEYENDA DE LAS PIEZAS PISTOLA DE CLAVOS INALÁMBRICA PASLODE, 906300, 905800

Item	# de pieza	Cant.	Descripción	Item	# de pieza	Cant.	Descripción
1	901063	4	Tornillo de hombro 10-24 x 1-1/2	55	902225	1	Sonda inferior
2	906310	1	Ensamble de la tapa	56	901249	1	Sonda superior
3	906305	1	Grille	57	401380	1	Barra de acople
4	900315	1	Filtro	58	906301	1	Alojamiento
5	906304	1	Tapa	59	906311	2	Rótulo de Paslode
6	900902	3	Tornillo Sems autorroscante 8-32 x 5/8	60	902240	1	Aro de retén, Camisa
7	902637	1	Tope	▲ 61	900593	3	Tornillo sems cabeza allen 10-24 x 5/8
8	902644	1	Ensamble del ventilador del motor, incluye el soporte del motor	62	902295	1	Ensamble de la compuerta del combustible
9	900468	1	Arandela, Eje del motor	63	902210	1	Palanca dosificadora de combustible
10	900286	1	Ensamble de bujías, incluye el O-Ring	64	902235	1	Aro de retén, Compuerta del combustible
11	401356	1	Camisa del motor	65	902209	1	Compuerta del combustible
12	900596	3	Tornillo Sems autorroscante 8-32 x 7/16	66	902230	1	Pasador, Compuerta del combustible
13	404453	1	Soporte, Tapa de cilindros	67	902237	1	Gancho para colgar
14	904517	1	Espiga de combustible	68	902238	1	Resorte del gancho para colgar
→ 15	904546	1	Espiga de combustible	69	902227	1	Botón del gancho para colgar
16	905606	1	Bloque de combustible (EE.UU.) (Canada)	70	901222	2	Tornillo de hombro 10-32 x 1/2
17	902211	1	Brazo pivotante de combustible	71	404448	1	Ensamble de la palanca del rodillo
18	902213	1	Pasador, Brazo pivotante de combustible	72	900597	1	Tornillo Sems autorroscante 6-19 x 3/8
19	902221	1	Tapa de cilindros	73	906303	1	Manija derecha
20	900935	2	Aro sellador	74	904571	2	Almohadilla de gomaespuma
21	403167	1	Ensamble de las palas del ventilador	75	900478	1	Cable de la bujía
22	902551	1	Ensamble de la cámara de combustión	76	905628	1	Ensamble del circuito moldeado
23	900969	4	Tornillo torx Sems 8-32 x 5/8	77	900231	1	Clip, Cable de la bujía
24	902222	1	Aro de la cámara de combustión	78	404702	2	Tornillo autorroscante 6-19 x 3/8
25	900481	1	O-Ring	79	906312	1	Ensamble de la unidad de encendido
26	404407	1	Cámara de combustión	** 80A	906401	1	Rótulo de advertencia (EE.UU.)
27	403987	2	Tornillo autorroscantes 6-32 x 1/4	** 80B	906452	1	Rótulo de advertencia (Canada)
28	404412	1	Placa de desgaste, Traba de la cámara	81	404436	1	Canal de clavos
29	404827	2	Pasador	82	902623	1	Placa de cubierta del cargador
30	401328	1	Aro de retén	83	902220	1	Canal del cargador (EE.UU.) (Canada)
31	404485	1	Ensamble del pistón, incluye aros	84	404927	1	Resorte, Gatillo
32	401461	2	Aro de pistón	85	900269	1	Barra de bloqueo de la cámara
33	404464	2	Defensa	86	404435	1	Gatillo
34	404411	2	Resorte	87	906302	1	Manija izquierda
35	404464	2	Topo de goma	88A	906313	1	Rótulo de identificación (EE.UU.)
36	404411	2	Resorte	88B	906403	1	Rótulo de identificación (Canada)
37	905623	1	Ensamble de la camisa, incluye aros	89	900453	4	Tornillo Plastite 8-16 x 7/8
38	900934	2	Aro de acero, Sleeve	■ 90	900594	4	Tornillo sems cabeza allen 8-32 x 1/2
39	905602	1	Camisa	91	906320	1	Bloque de cizalladura (EE.UU.) (Canada)
41	404423	1	Tapa del silenciador	92	900520	1	Ensamble del resorte del buje del seguidor
42	404422	1	Silenciador	93	403986	1	Pasador de resorte
43	900595	2	Tornillo torx Sems 8-32 x 3/8	94	404457	1	Resorte, Barra de bloqueo
44	404424	1	Válvula Reed	95	404451	1	Barra de bloqueo
45	404425	1	Placa Reed	96	906335	1	Ensamble del seguidor interno
46	404426	1	Deflector de escape	97	906330	1	Tenaza del seguidor
47	403816	2	Tornillo cabeza allen 10-24 x 1-1/8	98	906337	1	Pasador de rodillo, Seguidor
48	404445	2	Buje, Bloque de cizalladura	99	502020	1	Resorte, Tenaza del seguidor
49	902249	1	Placa de desgaste, Punta	100	906333	1	Guía del seguidor interno
50	900592	2	Tornillo sems cabeza allen 10-32 x 1/2	101	906336	1	Resorte, Botón del seguidor
51	901241	1	Tope, Jaula	102	906331	1	Botón del seguidor
52	901238	1	Resorte, Plano	103	906332	1	Guía del seguidor externo
53	902619	1	Liberación de sonda	104	901066	1	Tornillo Plastite 8-16 x 3/4
54	902620	2	Botón, Liberación de sonda				

** Asegúrese de que el rótulo de advertencia (902608 EE.UU.) o (904801 Canada) esté bien adherido. Cámbielo si es necesario.

▲ Aplique Loctite 242 (Azul) Pieza No. 093500.
 ■ Aplique Loctite RC-620 (Verde)
 → Denota un nuevo cambio.

INSTRUCCIONES DE SEGURIDAD USE PROTECCIÓN OCULAR Y AUDITIVA



ADVERTENCIA
 Use siempre protección auditiva y elementos de protección ocular, como protectores laterales, al operar o trabajar cerca de una herramienta.

Todas las piezas deben revisarse periódicamente y cambiarse si están gastadas o rotas. No hacerlo puede afectar el funcionamiento de la herramienta y presentar un peligro para la seguridad.