



protect. teach. love.®



Replacement Flap

installation guide
guide d'installation
guía de instalación

Model Number
Numéro de modèle
Número de modelo
PAC11-11037
PAC11-11038
PAC11-11039
PAC11-11040

Please read this entire guide before beginning installation.
Veuillez lire l'intégralité de ce manuel avant de procéder à l'installation.
Lea esta guía en su totalidad antes de empezar la instalación.

IMPORTANT SAFETY INFORMATION

Explanation of Attention Words and Symbols used in this guide



This is the safety alert symbol. It is used to alert you to potential personal injury hazards. Obey all safety messages that follow this symbol to avoid possible injury or death.

⚠ WARNING

WARNING indicates a hazardous situation which, if not avoided, could result in death or serious injury.

⚠ WARNING

- When children are present in the home, it is important to consider the pet door during child proofing activities, the pet door may be misused by a child resulting in the child accessing potential hazards that may be on the other side of the pet door. Purchasers/Homeowners with swimming pools should ensure that the pet door is monitored at all times and that the swimming pool has adequate barriers to entry. If a new hazard is created inside or outside of your home, which may be accessed through the pet door, Radio Systems Corporation recommends that you properly guard access to the hazard or remove the pet door. The closing panel or lock, if applicable, is provided for aesthetic and energy efficiency purposes and is not intended as a security device. Radio Systems Corporation will not be liable for unintended use and the purchaser of this product accepts full responsibility for oversight of the opening it creates.

Thank you for choosing the PetSafe® brand. You and your pet deserve a companionship that includes memorable moments and a shared understanding together. Our products and training tools enhance the relationship between pets and their owners. If you have any questions about our products or training your pet, please visit our website at www.petsafe.net or contact our Customer Care Center at 1-800-732-2677.

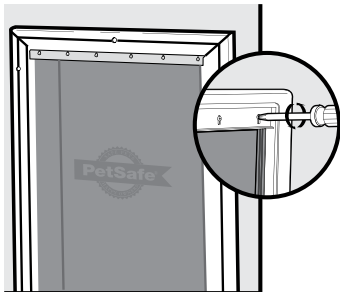
To get the most protection out of your warranty, please register your product within 30 days at www.petsafe.net. By registering and keeping your receipt, you will enjoy the product's full warranty and should you ever need to call the Customer Care Center, we will be able to help you faster. Most importantly, your valuable information will never be given or sold to anyone. Complete warranty information is available online at www.petsafe.net.

Tools Needed

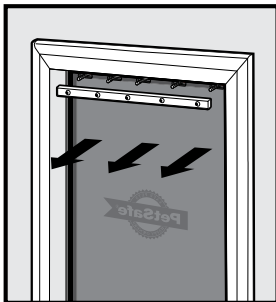
- Phillips Screwdriver
- Very Small Slotted Screwdriver

Replace & Adjust

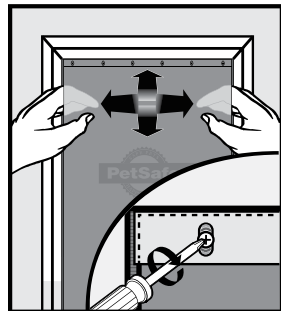
During extreme changes in weather, vinyl flaps can shrink during cold months and stretch in warmer months. Easily replace or adjust to ensure a snug fit during seasonal changes.



To Replace: Remove screws above flap.



Remove flap clamp and flap.



Replace new vinyl flap and start screws to hold flap. Position horizontally and vertically to fit into door frame. Replace existing flap clamp and tighten screws to hold flap in place.

To Adjust: Slightly loosen screws above flap.

Slightly move flap clamp away from flap.

Adjust flap horizontally and/or vertically to fit into door frame. Push flap clamp towards flap and tighten screws in place.

Panel Pet Insert Door

Flap Replacement/Horizontal Flap Adjustment: The PetSafe® Panel Pet Door Insert uses two Large PetSafe Replacement Flaps. To replace a flap, simply hold flap up and unscrew the five screws on the back side of the Hinge Plate. Replace with a new flap and reinstall the existing five screws to secure flap back into place. To horizontally adjust a flap, hold flap up and loosen the five screws on the backside of the Hinge Plate. Adjust flap left or right for a snug fit and tighten screws back into place.

Vertical Flap Adjustment: To adjust flap vertically the Interior or Exterior Cover plate will need to be removed, depending on which flap is being modified. Use a small flat head screwdriver to remove Finishing Plugs on the Interior or Exterior Cover. Loosen the five screws on the upper section of the Hinge Plate and adjust flap up or down for a snug fit. Tighten screws back into place and replace Finishing Plugs.

NOTE: *Vinyl flaps shrink during cold months and stretch in warmer months and may need to be adjusted to ensure a proper fit during seasonal changes.*

Terms of Use and Limitation of Liability

1. Terms of Use

This Product is offered to you conditioned upon your acceptance without modification of the terms, conditions and notices contained herein. Usage of this Product implies acceptance of all such terms, conditions, and notices.

2. Proper Use

This Product is designed for use with pets where training is desired. The specific temperament of your pet may not work with this Product. If you are unsure whether this is appropriate for your pet, please consult your veterinarian or certified trainer. Proper use includes reviewing the entire Operating Guide provided with your Product and any specific Caution statements.

3. No Unlawful or Prohibited Use

This Product is designed for use with pets only. This pet training device is not intended to harm, injure, or provoke. Using this Product in a way that is not intended could result in violation of Federal, State or local laws.

4. Limitation of Liability

In no event shall Radio Systems Corporation be liable for any direct, indirect, punitive, incidental, special or consequential damages, or any damages whatsoever arising out of or connected with the use or misuse of this Product. Buyer assumes all risks and liability from the use of this Product.

5. Modification of Terms and Conditions

Radio Systems Corporation reserves the right to change the terms, conditions and notices under which this Product is offered.

Customer Care International

USA & Canada - Tel: 800-732-2677

Monday - Friday 8 AM - 8 PM / Saturday 9 AM - 5 PM

Australia - Tel: 1800 786 608

Monday - Friday 8:30 AM - 5 PM

New Zealand - Tel: 0800 543 054

Monday - Friday 10:30 AM - 7 PM

Warranty

One Year Non-Transferrable Limited Warranty

This Product has the benefit of a limited manufacturer's warranty. Complete details of the warranty applicable to this Product and its terms can be found at www.petsafe.net and/or are available by contacting your local Customer Care Center:

Radio Systems PetSafe Europe Ltd, 2nd Floor, Elgee Building, Market Square, Dundalk, Co. Louth, Ireland

Radio Systems Corporation, 10427 PetSafe Way, Knoxville, TN 37932 USA

Australia/New Zealand – In compliance with the Australian Consumer Law, Warranties Against Defects, effective January 1, 2012, warranty details of this Product are as follows:

One Year Non-Transferrable Limited Warranty

What is covered: Radio Systems Australia Pty Ltd (hereinafter referred to as “Radio Systems”) warrants to the original retail purchaser, and not any other purchaser or subsequent owner, that its Product, when subject to normal and proper residential use, will be free from defects in material or workmanship for a period of one (1) year from the purchase date. An “original retail consumer purchaser” is a person or entity who originally purchases the Product, or a gift recipient of a new Product that is unopened and in its original packaging. When serviced by Radio Systems Customer Service, Radio Systems covers labor and parts for the first year of ownership; after the first year, a service or upgrade charge will apply relative to replacement of the Product with new or refurbished items at Radio Systems' sole discretion.

The limited warranty is non-transferrable and shall automatically terminate if the original retail consumer purchaser resells the Radio Systems Product or transfers the property on which the Radio Systems Product is installed. This Limited Warranty excludes accidental damage due to dog chews; lightning damage; or neglect, alteration, and misuse. Consumers who purchase products outside of Australia, New Zealand, or from an unauthorized dealer will need to return the Product to the original place of purchase for any warranty issues. Please note that Radio Systems does not provide refunds, replacements, or upgrades for change of mind, or any other reason outside of these Warranty terms.

Claims Procedure: Any claim made under this Warranty should be made directly to Radio Systems Australia Pty Ltd Customer Care Centre at:

Radio Systems Australia Pty Ltd
PO Box 7266, Gold Coast Mail Centre QLD 9726, Australia
Australia Residents: 1800 786 608
New Zealand Residents: 0800 543 054
Email: info@petsafeaustralia.com.au

To file a claim, a proof of purchase must be provided. Without a proof of purchase, Radio Systems will not repair or replace faulty components. Radio Systems requests the Consumer to contact the Radio Systems Customer Care Centre to obtain a Warranty Return Number, prior to sending the Product. Failure to do so may delay in the repair or replacement of the Product. If the Product is deemed to be faulty within 30 days from date of original purchase, Radio Systems will organize for a replacement to be sent in advance of returning the faulty Product. A Post Bag will be included with the replacement Product for the return of the faulty Product. The Product must be returned within 7 days of receiving the replacement. If the Product is deemed to be faulty after 30 days from the date of original purchase, the consumer will be required to return the Product to Radio Systems at the consumer's own expense. Radio Systems will test and replace the faulty unit or its components and return to the consumer free of charge, provided the Product is within its said warranty period. This warranty is in addition to other rights and remedies available to you under the law. Radio Systems goods come with guarantees that cannot be excluded under the Australia Consumer Law. You are entitled to a replacement or refund for a major failure and for compensation for any other reasonably foreseeable loss or damage. You are also entitled to have the goods repaired or replaced if the goods fail to be of acceptable quality and the failure does not amount to a major failure.

Should you have any queries or require any further information, please contact our Customer Care Center on 1800 786 608 (Australia) or 0800 543 054 (New Zealand).

CONSIGNES DE SÉCURITÉ IMPORTANTES

Description des termes et symboles utilisés dans ce manuel



Ce symbole est une alerte de sécurité. Il est utilisé pour vous alerter des risques de blessures. Veuillez respecter tous les messages de sécurité qui suivent ce symbole pour éviter tout risque de blessure ou de décès.

⚠️ AVERTISSEMENT

AVERTISSEMENT indique une situation dangereuse qui, si elle n'est pas évitée, pourrait entraîner la mort ou des blessures graves.

⚠️ AVERTISSEMENT

- Lorsque des enfants sont présents à la maison, il est important de prendre en compte la chatière durant leurs activités, car, si elle est mal utilisée, elle offrira un accès potentiel aux risques qui pourraient se trouver de l'autre côté. Les acheteurs et propriétaires possédant une piscine doivent s'assurer que la chatière est toujours surveillée et que la piscine est entourée d'une barrière adéquate y empêchant l'accès. Si un nouveau risque est créé à l'intérieur ou à l'extérieur de votre résidence, risque à portée de la chatière, Radio Systems Corporation recommande de sécuriser l'accès à ce danger adéquatement ou de retirer la chatière. Le battant à verrou et le bloc de verrou sont fournis dans un but esthétique et de conservation d'énergie; ce ne sont pas des dispositifs de sécurité. Radio Systems Corporation ne peut être tenu responsable d'une intrusion involontaire et il est entendu que l'acheteur de ce produit accepte la totale responsabilité de la surveillance de l'ouverture qu'il créé ainsi.

Merci d'avoir choisi la marque PetSafe®. Vous et votre animal méritez une camaraderie qui comprend des moments mémorables et une compréhension partagée. Nos produits et nos outils de dressage permettent aux animaux et leurs propriétaires de vivre une meilleure relation. Si vous avez des questions sur nos produits ou l'entraînement de votre animal, veuillez visiter notre site Internet au www.petsafe.net ou contactez notre service à la clientèle au numéro 1-800-732-2677.

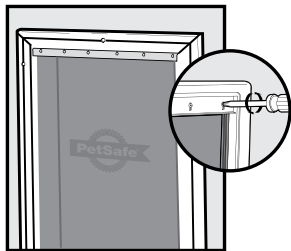
Pour bénéficier pleinement de votre garantie, veuillez enregistrer votre article sous 30 jours sur le site www.petsafe.net. En enregistrant votre produit et en conservant votre reçu, vous bénéficierez d'une garantie complète et d'une réponse plus rapide de la part du Service clientèle. Plus important encore, nous ne transmettons ni ne vendons de renseignements importants à votre sujet à personne. La description complète de la garantie est disponible sur le site www.petsafe.net.

Outils nécessaires

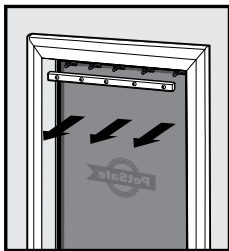
Tournevis plat et tournevis Phillips

Remplacer et ajuster

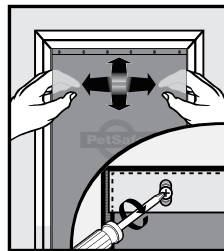
Pendant les changements extrêmes de conditions météo, les battants de vinyle peuvent rapetisser lors des grands froids d'hiver et prendre de l'expansion pendant les canicules estivales. Le battant se remplace ou s'ajuste facilement pour assurer un contact étroit pendant les changements saisonniers.



Pour remplacer : retirer les vis se trouvant du côté du cadre intérieur de la chatière.



Retirer la barre et le battant.



Remplacer le battant en vinyle par un nouveau et le placer de manière à ce qu'il s'ajuste à l'horizontale et à la verticale dans le cadre de la chatière. Remettre la barre déjà utilisée et resserrer les vis.

Pour ajuster : desserrer légèrement les vis du côté du cadre intérieur de la chatière.

Éloigner légèrement la barre du battant.

Placer le battant de manière à ce qu'il s'ajuste à l'horizontale et à la verticale dans le cadre de la chatière. Repousser la barre vers le battant et resserrer les vis.

Conditions d'utilisation et limitation de responsabilité

1. Conditions d'utilisation

Ce produit vous est offert conditionnellement à votre acceptation, sans modification, des conditions générales et des avis qui l'accompagnent. L'utilisation de ce produit implique une acceptation de ces conditions générales et de ces avis.

2. Utilisation adéquate

Ce produit est conçu pour être utilisé lors du dressage d'animaux de compagnie. Il se peut cependant que le tempérament particulier de votre animal ne soit pas adapté à ce Produit. Si vous n'êtes pas convaincu qu'il convienne à votre animal, veuillez consulter votre vétérinaire ou un dresseur accrédité. Vous devez lire l'intégralité du manuel d'utilisation fourni avec le produit, ainsi que tous les avertissements qui s'y rattachent.

3. Aucune utilisation illégale ou interdite

Ce produit a été conçu pour être utilisé avec des animaux uniquement. Ce dispositif de dressage d'animal n'a pas été conçu pour nuire, blesser ou provoquer. L'utilisation de ce produit d'une manière ne respectant pas son utilisation prévue peut constituer une violation de lois fédérales, d'état ou locales.

4. Limitation de responsabilité

En aucune éventualité Radio Systems Corporation ne peut être tenu responsable pour tout dommages directs, indirects, punitifs, consécutifs, spéciaux ou accessoires ni pour tout dommages survenant ou en lien avec l'utilisation ou la mauvaise utilisation de ce produit. L'acheteur assume tous les risques et les responsabilités associés à l'utilisation de ce produit.

5. Modification des conditions

Radio Systems Corporation se réserve le droit de modifier les termes, conditions et avis sous lesquels le Produit est offert.

Service à la clientèle international

États-Unis et Canada - Tél : 800-732-2677

Du lundi au vendredi de 8h00 à 20h00 / Samedi de 9h00 à 17h00

Australie - Tél. : 1800 786 608

Du lundi au vendredi de 8h30 à 17h00

Nouvelle Zélande - Tél. : 0800 543 054

Du lundi au vendredi de 10h30 à 19h00

Garantie

Un an non transférable Garantie limitée

Produit bénéficie d'une garantie limitée du fabricant. Une description détaillée de la garantie et des conditions de celle-ci est disponible sur le site Internet suivant www.petsafe.net.

INFORMACIÓN DE SEGURIDAD IMPORTANTE

Explicación de las advertencias y símbolos de atención utilizados en este manual



Este es el símbolo de alerta de seguridad. Se utiliza para alertarle sobre riesgos de lesiones personales potenciales. Siga todos los mensajes de seguridad que aparecen a continuación de este símbolo para evitar posibles daños o la muerte.

⚠️ ADVERTENCIA

ADVERTENCIA indica una situación peligrosa que, si no se evita, podría provocar la muerte o daños serios.

⚠️ ADVERTENCIA

- Cuando hay niños en la casa, es importante tener en cuenta la puerta para mascotas entre las medidas de protección infantil, ya que un niño puede usar incorrectamente la puerta para mascotas y traspasarla, derivando en posibles peligros. Los compradores/propietarios de casas con piscinas deben asegurarse de que la puerta para mascotas esté controlada en todo momento y que la piscina tenga barreras adecuadas para impedir el ingreso. En el caso que se origine una nueva situación de peligro ya sea dentro o fuera de su hogar y a la cual se puede acceder a través de la puerta para mascotas, Radio Systems Corporation le recomienda que evite el acceso a dicho peligro o quite la puerta para mascotas. El panel de cierre o bloqueo, si corresponde, se incluye con fines estéticos y de ahorro de energía, y no como un dispositivo de seguridad. Radio Systems Corporation no se responsabilizará por el uso inadecuado de este producto; el comprador asume total responsabilidad por la supervisión de la abertura que instala.

Gracias por elegir la marca PetSafe®. Usted y su mascota se merecen una relación que incluya momentos memorables y un entendimiento mutuo. Nuestros productos y herramientas de adiestramiento mejoran la relación entre las mascotas y sus propietarios. Si tiene alguna pregunta sobre nuestros productos o sobre el adiestramiento de su mascota, visite nuestro sitio web, www.petsafe.net, o bien póngase en contacto con nuestro Centro de atención al cliente. Para obtener un listado de los números de teléfono de los Centros de atención al cliente, visite nuestra página web www.petsafe.net.

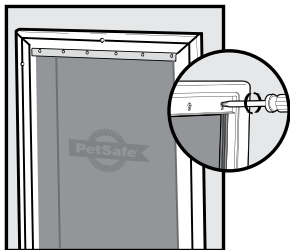
Para aprovechar al máximo la protección de su garantía, registre su producto antes de que transcurran 30 días a partir de la compra en www.petsafe.net. Al registrarse y conservar su recibo de compra, disfrutará de la garantía plena del producto y, si tuviera necesidad de contactar con el Centro de atención al cliente, podremos ayudarle con mayor rapidez. Y lo que es más importante, su valiosa información nunca será dada ni vendida a nadie. La información completa sobre la garantía se encuentra disponible en línea en www.petsafe.net.

Herramientas necesarias

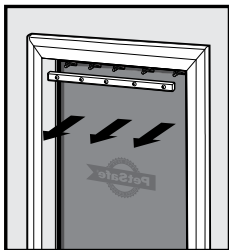
Destornilladores de cabeza ranurada y Phillips

Reemplazo y ajuste

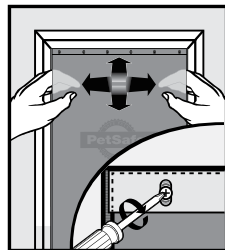
Cuando se producen cambios extremos en condiciones climáticas, los batientes de vinilo pueden contraerse en los meses fríos y estirarse en los meses más cálidos. Reemplácelos o ajústelos con facilidad para asegurarse su ajuste perfecto pese a los cambios de temporada.



Para volver a colocarlos: Quite los tornillos del marco interno de la puerta para mascotas.



Retire la varilla y el batiente



Coloque un nuevo batiente de vinilo y ubíquelo en las posiciones horizontal y vertical correctas del marco de la puerta. Reemplace la varilla existente y apriete los tornillos.

Para ajustar: Afloje ligeramente los tornillos del marco interno de la puerta para mascotas.

Mueva ligeramente la varilla para separarla del batiente.

Ajuste el batiente en las posiciones horizontal y vertical del marco de la puerta. Lleve la varilla hacia el batiente y apriete los tornillos.

Términos de uso y limitación de responsabilidad

1. Términos de uso

Este producto se le ofrece a condición de que acepte, sin modificaciones, los términos, las condiciones y los avisos aquí incluidos. El uso de este Producto significa la aceptación de la totalidad de tales términos, condiciones y avisos.

2. Uso correcto

Este Producto está diseñado para ser utilizado con el fin de adiestrar mascotas. El temperamento específico de su mascota podría no ser compatible con este Producto. Si no sabe si este Producto es adecuado para su mascota, consulte a su veterinario o a un adiestrador certificado. El uso apropiado incluye la lectura de todo el Manual de funcionamiento que se entrega con el Producto y todas las indicaciones de Atención.

3. Usos ilegales o prohibidos

Este Producto está diseñado para usarlo solo con mascotas. Este dispositivo de adiestramiento de mascotas no tiene como propósito herir, lesionar o provocar. El uso de este Producto en una forma que no sea la prevista podría resultar en incumplimiento de las leyes federales, estatales o locales.

4. Limitación de responsabilidad

En ningún caso, Radio Systems Corporation será responsable por los daños directos, indirectos, punitivos, secundarios, especiales o derivados, o por los daños que podrían surgir o estar relacionados con el uso debido o indebido de este Producto. El Comprador asume todos los riesgos y responsabilidades por el uso de este Producto.

5. Modificación de las condiciones generales

Radio Systems Corporation se reserva el derecho a modificar los términos, las condiciones y los avisos según los cuales se ofrece este Producto.

Centro internacional de atención al cliente

Estados Unidos y Canadá - Tel.: 800-732-2677

Lunes a viernes, 8 a. m. a 8 p. m. / Sábado, 9 a. m. a 5 p. m.

Australia - Tel.: 1800 786 608

Lunes a viernes, 8:30 a. m. a 5 p. m.

Nueva Zelanda - Tel.: 0800 543 054

Lunes a viernes, 10:30 a. m. a 7 p. m.

Garantía

Un año no transferible de garantía limitada

Este producto está cubierto por la garantía limitada del fabricante. Una descripción detallada de los términos y condiciones de la garantía está disponible en el sitio Web www.petsafe.net.

Radio Systems Corporation

10427 PetSafe Way

Knoxville, TN 37932

1-800-732-2677

www.petsafe.net

400-1971-11

©2015 Radio Systems Corporation

DO NOT PRINT THIS PAGE

Radio Systems [®] CORPORATION The world leader in pet training products	RSC Part #: 400-1971-11
	Description: GUIDE INSTALLATION PAC11-11037
Material: 100gsm Wood Free Paper Printing: Black Finishing: Die Cut, Fold, 2 Saddle Stitch, and Bulk Pack	Created by: T King
	Initial Creation Date: 06/11/2015
	Approved by: L Taylor
	Date Approved: 06/25/15
	Program used: INDESIGN CC
	Revision: 000 ECO: RSC11002
	Revision Description: Initial Release to Production
Revision Date: N/A	