



**Magnetic Hitch Pin**  
**Pin de enganche de remolque magnético**  
**Broche d'attelage magnétique**



**JOHN DEERE**

- Strong magnetic grip
  - Rust resistant
  - Easy to install, secure fit
- See back for product compatibility**

- Conexión magnética potente
- Resistente a la corrosión
- Fácil de instalar, acoplamiento seguro

**Vea en el reverso la compatibilidad del producto**

- Prise magnétique puissante
  - Résistante à la corrosion
  - Facile à installer, fixation sécuritaire
- Voir au dos pour la compatibilité du produit**

**LP63768**



Part number LP63768 is for use on all lawn and garden tractors and the following compact utility tractors:

La pièce LP63768 est destinée aux tracteurs tondeuses et tracteurs de jardin ainsi qu'aux tracteurs utilitaires compacts suivants :

El número de parte LP63768 es para usar en todo tipo de tractores para césped y jardín y con los siguientes tractores utilitarios compactos:

1023E, 1025R, 2025R (model year 2018+) • (année modèle 2018+) • (modelo año 2018+)

#### To install:

- 1) Park and exit vehicle.
- 2) Align attachment and tractor hitch holes.
- 3) Install hitch pin from top down.

#### To remove:

- 1) Park and exit vehicle.
- 2) Pull handle upward to remove hitch pin.

**Do not remove hitch pin from tractor seat. Keep fingers clear when installing and removing hitch pin.**

#### Para instalar:

- 1) Estacione el vehículo y salga del mismo.
- 2) Alinee el agujero del accesorio con el del enganche de remolque del tractor.
- 3) Instale el pin de enganche del remolque de arriba hacia abajo.

#### Para desinstalar:

- 1) Estacione el vehículo y salga del mismo.
- 2) Jale del mango hacia arriba para desinstalar el pin de enganche.

**No desinstale el pin de enganche del remolque mientras esté en el asiento del tractor. Mantenga los dedos fuera de peligro al instalar y desinstalar el pin de enganche de remolque.**

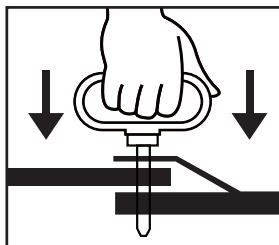
#### Pour installer :

- 1) Garer le véhicule et descendre de ce dernier.
- 2) Faire correspondre les trous de l'attelage de l'accessoire et ceux de l'attelage du tracteur.
- 3) Insérer la broche à partir du haut.

#### Pour retirer :

- 1) Garer le véhicule et descendre de ce dernier.
- 2) Tirer sur la poignée vers le haut pour retirer la broche.

**Ne pas retirer la broche d'attelage lorsqu'assis sur l'essieu du tracteur. Garder les doigts à l'écart pour installer et retirer la broche d'attelage.**



CLASSIC ACCESSORIES, LLC  
KENT, WA 98032, USA © 2019  
classicaccessories.com

Made in China / Fabriqué en Chine / Hecho en China

LP63768  
19cJ55\_21993



**⚠ WARNING** - This product can expose users to chemical phthalates, and lead, known to the state of California to cause cancer, birth defects, and/or reproduction harm.  
[www.p65warnings.ca.gov/product](http://www.p65warnings.ca.gov/product)

**⚠ ADVERTENCIA** - Usar este producto puede exponer al usuario a sustancias químicas como los ftalatos y el plomo que el estado de California reconoce como causantes de cáncer, defectos de nacimiento y/o tienen efectos nocivos sobre la reproducción. [www.p65warnings.ca.gov/product](http://www.p65warnings.ca.gov/product)

**⚠ AVERTISSEMENT** : L'usage de ce produit peut exposer l'utilisateur à des substances chimiques comme les phthalates et le plomb, reconnus par l'État de la Californie comme étant source de cancer, de malformations congénitales ou d'autres problèmes liés à la reproduction.  
[www.p65warnings.ca.gov/product](http://www.p65warnings.ca.gov/product)

This product is factory warranted for workmanship and materials for two years after purchase.

Este producto está garantizado de fábrica en materiales y mano de obra por un periodo de dos años a partir de la fecha de compra.

Cet article est garanti par l'usine contre tout vice de matériau et de fabrication pendant une durée de deux ans à partir de la date d'achat.

© 2019 Deere & Company. John Deere's green and yellow color scheme, the leaping deer symbol, and JOHN DEERE are trademarks of Deere & Company.  
All rights reserved.

© 2019 Deere & Company. Le color jaune et vert John Deere, le symbole du cerf bondissant et JOHN DEERE sont des marques déposées de Deere & Company.  
Tous droits réservés.

© 2019 Deere & Company. el diseño de colores verde y amarillo de Deere, el símbolo del venado saltando, y JOHN DEERE son marcas comerciales de Deere & Company.  
Todos los derechos reservados.