

Buildex®

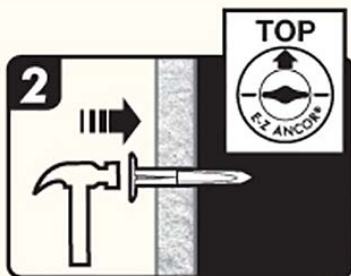
EZAnchor®

TAP-N-LOCK™ Drywall Anchor

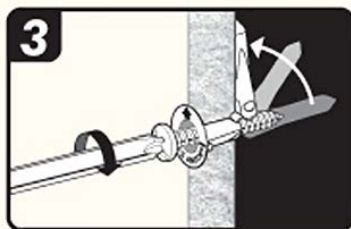
Installation Instructions / Instrucciones de instalación



- 1. Snap closed.**
Ciérrela a presión.



- 2. Tap into wall, arrow (TOP) up.**
Introdúzcala en la pared—
flecha arriba (TOP).



- 3. Insert screw through item to be hung, tighten screw flush. Item thickness 1/4" or less with screw provided.**
Introduzca el tornillo a través del artículo por colgar y apriételo hasta dejarlo a ras. Para un espesor de 1/4" o menos con el tornillo suministrado.