

# PEEL & STICK WALLPAPER HANGING INSTRUCTIONS

Please read these instructions carefully before applying to a wall.

## PRIOR TO GETTING STARTED

Inspect each roll for any possible print defect and make sure rolls have the same run/lot number for exact color matching prior to cutting and hanging.

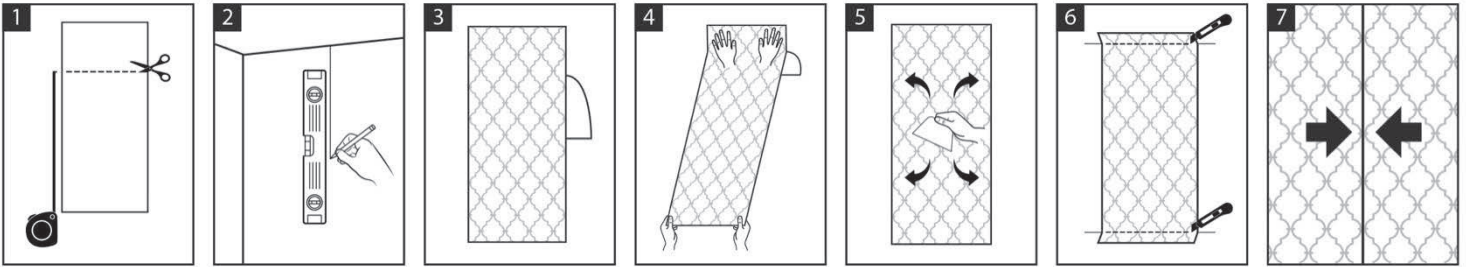
## TOOLS REQUIRED

Tape Measure · Level · Steel Ruler or Straight Edge · Razor Knife · Pencil · Plastic Smoother

## SURFACE PREPARATION

For best results, clean, dry and smooth all surfaces. Product will not adhere to unclean, textured, or nonstick surfaces. Allow newly painted surfaces to fully cure for a minimum of 4 weeks before applying this peel & stick wallpaper.

## HANGING (IT HELPS TO HAVE TWO PEOPLE)



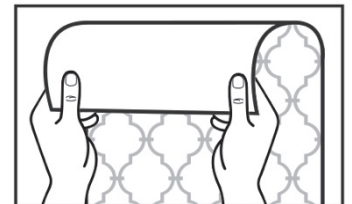
1. Pre-cut strips to wall height, allow an extra inch or two on top and bottom for trimming. Make sure to align any design from strip to strip prior to cutting and hanging each strip. Cut and trim product with a sharp razor knife changing the blade often to help maintain a smooth clean cut. Number the back of each strip as you go to keep your design in the correct order.
  2. Beginning on the left side of your wall, measure out from the corner the width of the paper and mark the wall lightly with a pencil. Using your level, draw a straight line down. This is the guide for your 1st strip, and it is very important for it to be a straight, vertical line.
  3. Peel about 12" to 24" of the backing away from the top of the paper. Apply the paper to the top of the wall, allowing a bit of excess to overlap the ceiling which will be trimmed off later. Align the right side of the strip to your mark and lightly press the edge to the wall along the mark. You can reposition if needed to ensure a vertical seam.
  4. Working from top to bottom, pull the backing away as you evenly press the paper to the wall a few inches at a time. Be careful not to pull or stretch the material or the pattern will not align. For best results, have one person guide the paper at the top and along the seam, while another holds the opposite edge away from the wall until the seams are lined up.
  5. Using a plastic smoother, work your way down the strip in a back and forth motion, smoothing the material to the wall and pushing out any air bubbles (work them out from the center to the edge of the strip). **Firm pressure must be applied to ensure air bubbles are removed and the wallpaper properly adheres to the wall.**
- Note:** If bubbles reappear, work them out by applying firm pressure with smoother.
6. Trim excess material at ceiling and baseboard with a straight edge and sharp razor knife.
  7. Repeat procedure aligning your next strip to the right edge of your previous strip. Pro Tip: in some instances, and for some patterns, you may want to try over-lapping each strip ever so slightly (1/16th of an inch / 0.15 mm). Just make sure that the pattern aligns perfectly when doing so.

## CLEANING

Peel & Stick Wallpapers are washable and can be cleaned using a mild detergent and a damp sponge or cloth.

## REPOSITIONING OR REMOVAL

Start at the top corners gently pulling firmly, evenly and slowly downward, working parallel to the surface. Be careful not to over stretch the material. Do not allow the adhesive surfaces to make contact with each other as they are very difficult to separate without damaging.



## FOR BEST RESULTS

Apply onto smooth and clean surfaces using a smoothing tool applying firm pressure. Do NOT apply onto freshly painted or papered walls (let paint or wallpaper dry for at least 4 weeks). Do NOT apply to lacquered furniture. The fading of furniture exposed to sunlight is not related to the use of our

product. May not work on heavily textured surfaces. Test in an inconspicuous area before applying to wallpaper or other delicate surfaces. Keep decorations away from cribs and out of reach of young children to prevent choking hazard.

## DIRECTIVES POUR LA POSE DE PAPIER PEINT AUTOCOLLANT

Lire les directives attentivement avant d'appliquer le papier sur un mur.

### AVANT DE COMMENCER

Examiner tous les rouleaux pour vous assurer qu'ils sont exempts de défauts d'impression, qu'ils ont le même numéro d'article/d'ordre, et que les couleurs concordent parfaitement avant de couper et de poser le papier peint.

### OUTILS REQUIS

Ruban à mesurer, niveau, règle en acier ou règle droite, couteau universel, crayon à mine, lisseur en plastique

### PRÉPARATION DE LA SURFACE

Pour obtenir de meilleurs résultats, nettoyer et lisser toutes les surfaces. Le produit n'adhérera pas à des surfaces non nettoyées, texturées ou antiadhérentes. Laisser sécher toute surface nouvellement peinte pendant au moins 4 semaines avant d'appliquer ce papier peint autocollant.

### POSE (LA POSE S'EFFECTUE PLUS FACILEMENT À DEUX PERSONNES)

1. Pré-découper chaque bande selon la hauteur du mur, laisser un pouce ou deux (2,5 à 5 cm) sur les bords inférieurs et supérieurs pour ajustements. D'une bande à l'autre, s'assurer d'aligner tout motif avant de couper et de poser chaque bande. Couper et tailler le produit à l'aide d'un couteau universel tranchant en remplaçant fréquemment la lame pour assurer une coupe nette et lisse. Numéroter le dos de chaque bande au fur et à mesure afin de poser chaque bande dans le bon ordre en fonction du motif.
2. En commençant par le côté gauche du mur, mesurer la largeur du papier à partir du coin et faire une marque sur le mur à l'aide d'un crayon. À l'aide d'un niveau, tracer une ligne droite verticale sur le mur. Cette ligne servira de guide pour poser la première bande. Il est donc important que celle-ci soit droite et verticale.
3. Décoller le papier dorsal du papier peint sur environ 12 à 24 po (30 à 60 cm) du bord supérieur du papier. Appliquer le papier sur le haut du mur en laissant dépasser un léger surplus de papier contre le plafond. Ce surplus sera taillé subséquemment. Aligner le côté droit de la bande et votre marque et appuyer légèrement le bord de la bande contre le mur le long de la marque. Le papier peut être réaligné au besoin pour assurer un raccord vertical.
4. En procédant de haut en bas, décoller le papier dorsal tout en appuyant uniformément le papier peint contre le mur quelques centimètres à la fois. S'assurer de ne pas tirer sur le papier ou l'étirer, sans quoi le motif ne s'alignera pas. Pour obtenir de meilleurs résultats, demander à une personne de guider le papier en haut et le long du joint, tandis qu'une autre personne tient le bord opposé à l'écart du mur jusqu'à ce que les joints soient alignés.
5. À l'aide d'un lisseur en plastique, faire un mouvement de va-et-vient le long de la bande en lissant le matériau contre le mur et en expulsant les bulles d'air éventuelles (du centre vers le bord de la bande). **Exercer une pression sur le papier peint permet de faire sortir les bulles d'air et assure une meilleure adhérence au mur.**

**Remarque :** Si des bulles se reforment, utiliser le lisseur pour les éliminer en appliquant une pression ferme.

6. Couper le matériau excédentaire au niveau du plancher et du plafond avec une règle droite et un couteau universel.
7. Répéter la procédure en alignant votre prochaine bande sur le bord droit de la bande précédente. Conseil de pro : Dans certains cas, et pour certains motifs, il conviendra peut-être d'essayer de chevaucher très légèrement chaque bande (1/16 po ou 0,15 mm). Ce faisant, s'assurer que le motif s'aligne parfaitement.

### NETTOYAGE

Les papiers peints autocollants sont lavables et peuvent être nettoyés à l'aide d'un détergent doux et d'un chiffon ou d'une éponge humide.

### REPOSITIONNEMENT OU RETRAIT

Commencer par les coins supérieurs en tirant doucement, fermement, uniformément et lentement vers le bas, parallèlement à la surface. S'assurer de ne pas trop étirer le matériau. Veiller à ce que les surfaces adhésives ne se touchent pas, car elles sont difficiles à séparer sans les endommager.

### POUR OBTENIR DE MEILLEURS RÉSULTATS

Appliquer sur des surfaces lisses et propres à l'aide d'un outil lisseur et en exerçant une pression ferme. NE PAS appliquer sur des murs fraîchement peints ou tapissés (laisser sécher la peinture ou le papier peint pendant au moins 4 semaines). NE PAS appliquer sur des meubles laqués. La décoloration des meubles exposés au soleil n'est pas liée à l'utilisation de notre produit. Risque de ne pas fonctionner sur des surfaces très raboteuses. Faire un essai sur une petite surface peu visible avant d'appliquer le papier peint sur d'autres surfaces délicates. Tenir les décorations loin de berceaux et hors de portée de jeunes enfants afin de prévenir tout risque d'étouffement.

## INSTRUCCIONES DE COLOCACIÓN DEL PAPEL TAPIZ SEPARABLE Y ADHERIBLE

Lea las instrucciones con atención antes de colocar en una pared.

### ANTES DE COMENZAR

Inspeccione cada rollo en busca de cualquier defecto de impresión posible y asegúrese de que los rollos cuenten con el mismo número de tirada/lote para que el color corresponda exactamente antes de cortar y colgar.

### HERRAMIENTAS NECESARIAS

Cinta métrica · Nivel · Regla de acero o metálica · Navaja · Lápiz · Espátula plástica

### PREPARACIÓN DE LA SUPERFICIE

Para obtener los mejores resultados, limpie, seque y alise todas las superficies. El producto no podrá adherirse a superficies que tengan textura, que no estén limpias o que sean antiadherentes. Permita que las superficies recién pintadas terminen de curarse por un mínimo de 4 semanas antes de colocar este papel tapiz separable y adherible.

### COLOCACIÓN (AYUDA CONTAR CON DOS PERSONAS)

1. Corte previamente tiras de la altura de la pared, deje una o dos pulgadas en la parte inferior y superior para recorte. Asegúrese de alinear cualquier diseño de una tira a otra antes de cortar y colocar cada tira. Corte y ajuste el producto con una navaja afilada, cambiando la hoja con frecuencia para ayudar a mantener un corte limpio. Numere la parte trasera de cada tira conforme avanza para mantener el orden correcto del diseño.
2. Comenzando por el lado izquierdo de su pared, mida desde la esquina el ancho del papel y marque ligeramente la pared con el lápiz. Use su nivel para trazar una línea recta hacia abajo. Esta será la guía para su primera tira y es muy importante que sea una línea recta vertical.
3. Despegue alrededor de 12 a 24 pulgadas del protector en la parte superior del papel. Coloque el papel en la parte superior de la pared y permita al mismo tiempo que un poco de exceso se traslape al techo, el cual se recortará después. Alinee el lado derecho de la tira con su marca y presione ligeramente el borde contra la pared a lo largo de la marca. Puede reposicionarlo en caso de ser necesario para asegurarse de que la junta quede vertical.
4. Desde arriba hacia abajo, tire del protector mientras presiona uniformemente el papel contra la pared, unas pulgadas a la vez. Tenga cuidado de no tirar o estirar el material o el patrón no se alineará. Para obtener mejores resultados, pida a una persona que guíe el papel desde arriba y por toda la junta, mientras que otra persona mantiene alejado el borde opuesto de la pared hasta que las juntas se hayan alineado.
5. Use una espátula plástica para alisar el material contra la pared avanzando desde arriba hacia abajo, con un movimiento de avance y retroceso para eliminar cualquier burbuja de aire (empújelas desde el centro hasta el borde de la tira). **Debe aplicar presión con firmeza para asegurarse de quitar las burbujas de aire y de que el papel tapiz se adhiera adecuadamente a la pared.**

**Nota:** Si vuelven a aparecer burbujas, aplique presión de manera firme con la espátula para quitarlas.

6. Recorte el exceso de material del techo y del rodapié con una regla y una navaja afilada.
7. Repita el procedimiento alineando su siguiente tira con el borde derecho de la tira anterior. En algunos casos y para algunos patrones tal vez quiera intentar superponer ligeramente cada tira (1/16" o 0.15 mm). Solo asegúrese de que el patrón se alinee a la perfección cuando lo haga.

### LIMPIEZA

El papel tapiz separable y adherible es lavable y se puede limpiar con un detergente suave y un trapo o esponja húmedos.

### REPOSICIONAMIENTO O REMOCIÓN

Comience en las esquinas superiores tirando suavemente hacia abajo con firmeza, de manera uniforme y lenta, trabajando paralelamente a la superficie. Tenga cuidado de no estirar de más el material. No permita que las superficies con adhesivo tengan contacto entre sí, ya que es muy difícil separarlas sin dañarlas.

### PARA OBTENER MEJORES RESULTADOS

Colóquelo en superficies lisas y limpias usando una espátula para aplicar presión con firmeza. NO lo coloque en paredes recién pintadas o tapizadas (permita que la pintura o el papel tapiz se sequen por al menos 4 semanas). NO lo coloque en muebles laqueados. La decoloración de los muebles expuestos a la luz solar no está relacionada con el uso de nuestro producto. Podría no servir para superficies muy texturizadas. Realice una prueba en una zona poco notoria antes de colocar sobre papel tapiz u otras superficies delicadas. Mantenga las decoraciones alejadas de cunas y fuera del alcance de niños pequeños para prevenir el riesgo de asfixia.