

# INSTALLATION

## INSTALACIÓN

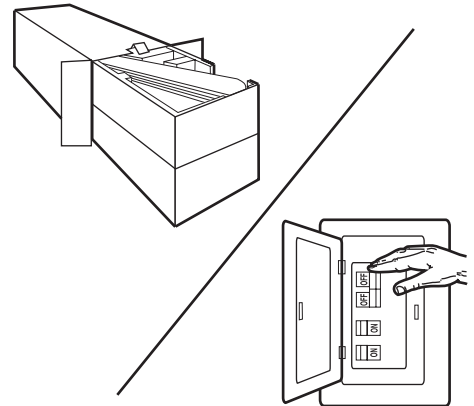
1

Unpack and inspect fan carefully to be certain all contents are included.

*Quite el envoltorio e inspeccione detenidamente el ventilador para verificar que todas las piezas estén incluidas.*

Turn off power at fuse box to avoid possible electrical shock.

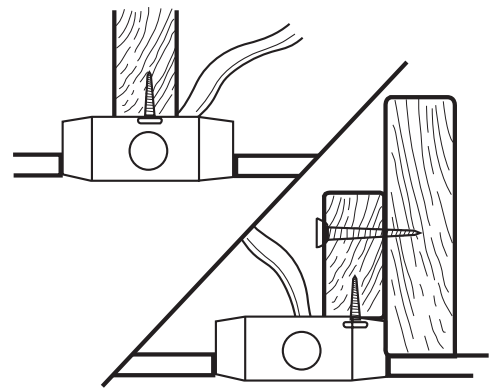
*Apague la alimentación en la caja de fusibles para evitar la posibilidad de descarga eléctrica.*



2

Use metal outlet box suitable for fan support (must support 35 lbs). Before attaching fan to outlet box, ensure the outlet box is securely fastened by at least two points to a structural ceiling member (a loose box will cause the fan to wobble).

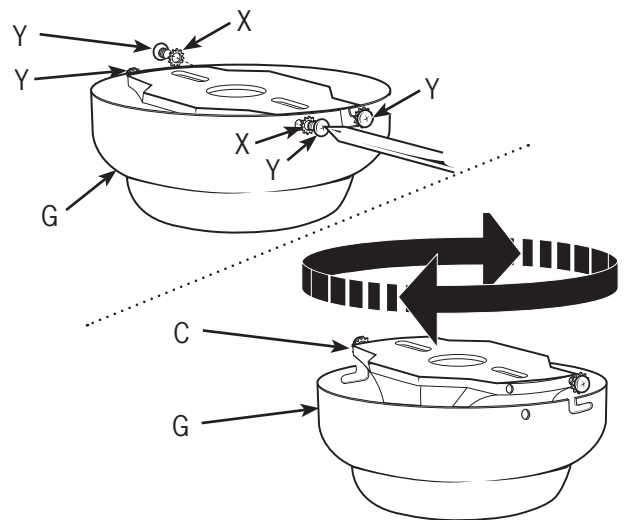
*Use una caja de embutir de metal adecuada para soportar un ventilador (debe soportar 35 libras). Antes de fijar el ventilador a la caja de embutir asegúrese de que la misma esté fijada de manera segura en por lo menos dos puntos a un miembro estructural del cielo raso (una caja suelta haría que el ventilador oscile).*



Remove the screws (Y) and star washers (X) from the two mating holes on the canopy (G). Save these for use in Step 15. Loosen (do not remove) the screws (Y) in the mating slots on the canopy (G). Rotate the mounting bracket (C) and remove from the canopy (G).

3

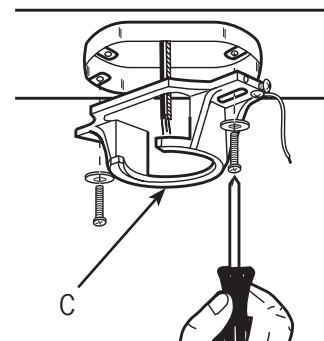
*Quite los tornillos (Y) y las dos arandelas en estrella (X) de los dos orificios coincidentes del dosel (G). Guárdelos para usarlos en el paso 15. Afloje (no quite) los tornillos (Y) de las ranuras coincidentes del dosel (G). Gire el soporte de montaje (C) y sepárelo del dosel (G).*



Install mounting bracket (C) to outlet box in ceiling using the screws and washers provided with the outlet box.

4

*Instale el soporte de montaje (C) a la caja de embutir del cielorraso con la tornillería suministrada con la caja de embutir.*



**Choose a mounting option / Elija una opción de montaje:**

**FLUSH MOUNT INSTALLATION** - If flush mount option is selected, proceed to step 6.

**NORMAL DOWNROD INSTALLATION** - If installing downrod supplied with fan, proceed to step 9.

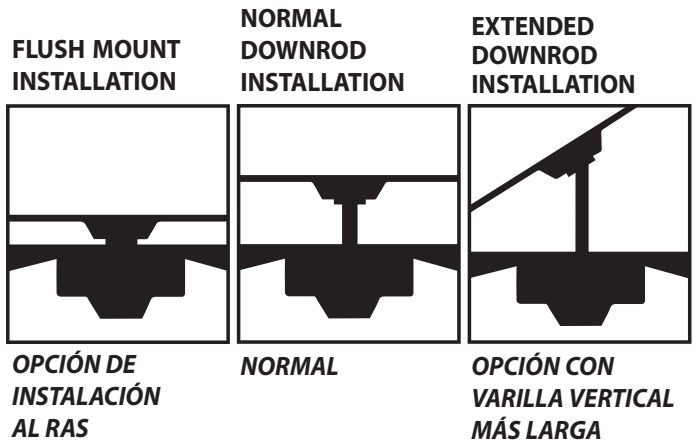
**EXTENDED DOWNROD INSTALLATION** - If installing with longer downrod than supplied with fan, proceed to page 8, step 11.

**5**

**OPCIÓN DE INSTALACIÓN AL RAS** - Si elige la opción de montaje al ras, proceda al paso 6.

**NORMAL** - Si instala la varilla vertical incluida con el ventilador, proceda al paso 9.

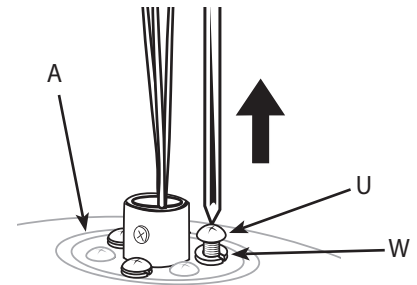
**OPCIÓN CON VARILLA VERTICAL MÁS LARGA** - Si instala una varilla vertical más larga que la que se incluye con el ventilador, proceda a la página 8, paso 11.



Remove three flush mount screws (U) and lock washers (W) from the top of the motor housing (A) and save for later use.

**6**

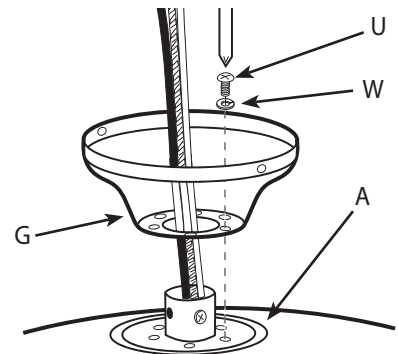
Quite tres tornillos de montaje (U) al ras y arandelas de presión (W) de la parte superior del acoplamiento del motor (A) y guárdelos para usarlos más tarde.



Guide motor wires through the base of the canopy as shown. Attach canopy (G) to motor housing (A) using three flush mount screws (U) and lock washers (W) previously removed. Tighten screws securely.

**7**

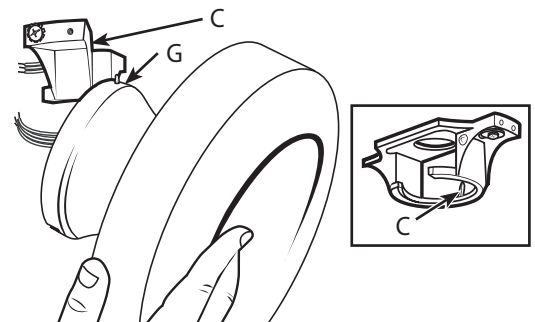
Deslice los cables del motor a través de la base del dosel como se indica. Fije el dosel (G) al alojamiento del motor (A) con los tres tornillos de montaje al ras (U) y las arandelas de presión (W) que extrajo previamente. Apriete los tornillos asegurándolos.



For flush mount option, raise fan assembly and place onto hook from mounting bracket (C) into a closed hole on the canopy (G). This will allow for hands free wiring. **PROCEED DIRECTLY TO PAGE 9, STEP 14 FOR WIRING OPTIONS.**

**8**

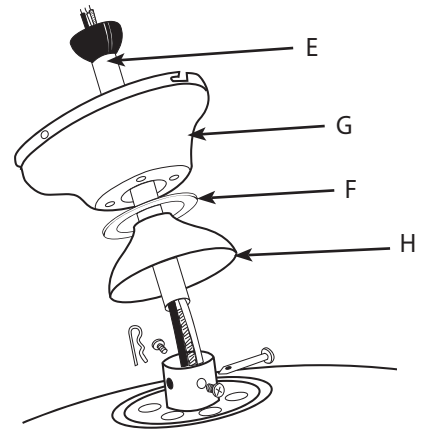
Para la opción de montaje al ras, levante el montaje del ventilador, colóquelo sobre el gancho de la placa de montaje (C) y cuélguelo en uno de los agujeros cerrados del dosel (G). De este modo, tendrá las dos manos libres para hacer el cableado. **PARA LAS OPCIONES DE CABLEADO, PROCEDA DIRECTAMENTE A LA PÁGINA. 9, PASO 14.**



9

Place downrod assembly (E) into canopy (G), canopy cover ring (F) and coupling cover (H). Feed motor wires through the downrod assembly (E).

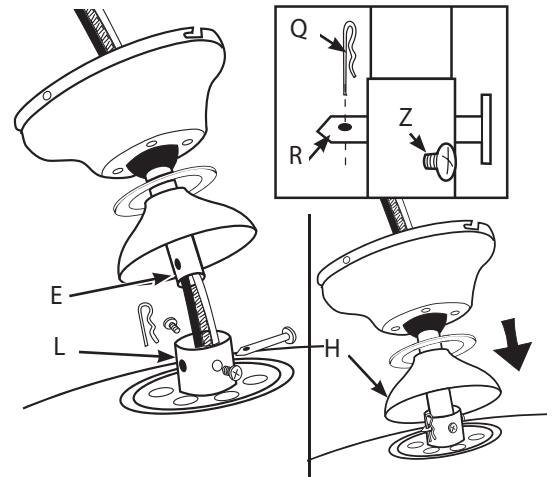
*Coloque el conjunto de la varilla vertical (E) dentro del dosel (G), el anillo de la cubierta del dosel (F) y la cubierta del acoplamiento (H). Pase los cables del motor a través del conjunto de la varilla vertical (E).*



10

Insert downrod (E) into downrod coupling (L). Make sure to align hole in downrod with the hole in downrod coupling. Install cross pin (R) through coupling and downrod. Insert clamp pin (Q) into cross pin until it snaps into place. Tighten set screws (Z) in coupling. Slide coupling cover (H) over the downrod coupling. PROCEED TO PAGE 9, STEP 13.

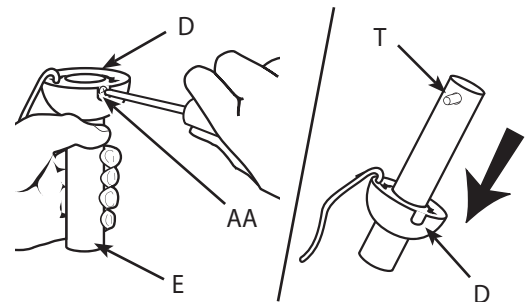
*Inserte la varilla vertical (E) en el acoplamiento (L) de la varilla vertical. Asegúrese de que el orificio de la varilla vertical y el del acoplamiento de la varilla vertical estén alineados. Instale el pasador transversal (R) pasándolo por el acoplamiento y la varilla vertical. Inserte el pasador de retención (Q) en el pasador transversal hasta que escuche un chasquido que indique que está en la posición adecuada. Ajuste los tornillos de fijación (Z) en el acoplamiento. Deslice la cubierta del acoplamiento (H) sobre el acoplamiento de la varilla vertical. PROCEDA A LA PÁG. 9, PASO 13.*



11

Loosen downrod ball (D) from downrod (E) by removing set screw (AA). Slide downrod ball (D) off of downrod and remove pin (T).

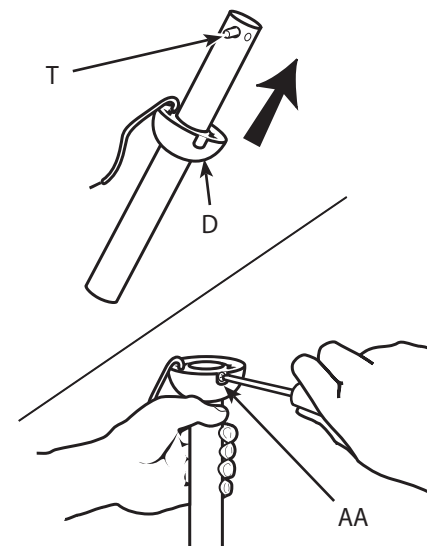
*Afloje la esfera de la varilla vertical (D) de la varilla vertical (E) quitando el tornillo (AA). Deslice la esfera de la varilla vertical (D) hasta separarla de la varilla vertical y quite el pasador (T).*



12

Re-install pin (T) into extended downrod, and slide downrod ball (D) up to the top of the downrod. Re-install set screw (AA) to secure ball to downrod. Note: Some extended downrods have a pre-drilled set-screw hole. If a pre-drilled hole is present in the extended downrod, tighten the set screw into the pre-drilled hole in the extended downrod. If no pre-drilled hole exists in the extended downrod, tighten the set screw against the downrod to secure the downrod ball. PROCEED STEP 9

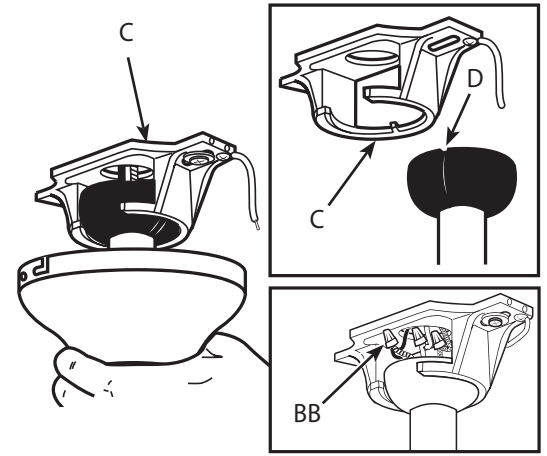
*Vuelva a instalar el pasador (T) en la varilla vertical más larga y deslice la esfera de la varilla (D) hasta el extremo superior de la misma. Vuelva a insertar el tornillo de fijación (AA) para asegurar la esfera a la varilla vertical. Nota: Algunas varillas verticales más largas tienen un agujero previamente perforado para el tornillo. Si la varilla vertical más larga tiene un agujero previamente perforado, ajuste el tornillo en el agujero previamente perforado de la varilla vertical más larga. Si la varilla vertical más larga no tiene un agujero previamente perforado, ajuste el tornillo sobre la varilla vertical para asegurar la esfera de la misma. CONTINÚE CON EL PASO 9.*



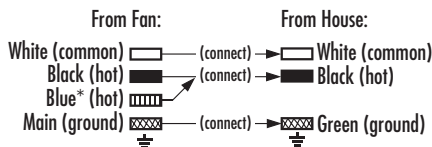
Carefully lift fan assembly onto mounting bracket (C). Rotate fan until notch on downrod ball (D) engages the ridge on the mounting bracket (C). This will allow for hands free wiring. With bracket holding fan assembly, make electrical connections using the following step for wiring instructions. Make sure that all exposed wiring is secured inside wire nuts (BB).

13

Levante con cuidado el conjunto del ventilador hasta el soporte de montaje (C). Gire el ventilador hasta que la muesca de la bola de la varilla vertical (D) calce sobre la saliente del soporte de montaje (C). De este modo, tendrá las dos manos libres para hacer el cableado. Con la pieza de montaje sujetando el conjunto del ventilador, haga las conexiones eléctricas de acuerdo a las siguientes instrucciones de cableado. Asegúrese de que todos los cables expuestos estén asegurados dentro de los conectores tipo tuerca para cables (BB).



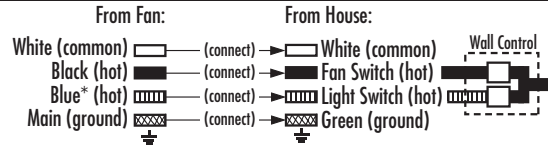
**PULL CHAIN WIRING OPTION**



\*Attach blue wire only if attaching light kit with fan.

Follow diagram above to make wiring connections for fan pull chain control.

**WALL CONTROL WIRING OPTION (wall control switch not included)**

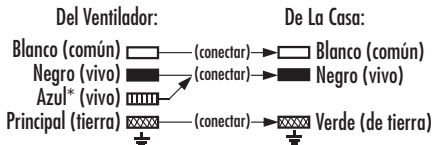


\*Attach blue wire only if attaching light kit with fan.

Follow diagram above to make wiring connections for wall control operation. NOTE: A professional electrician is recommended for this type of installation.

14

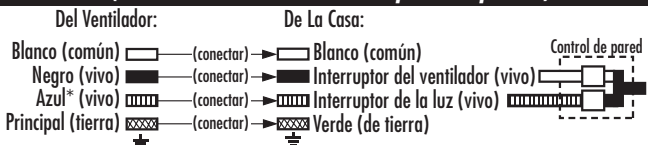
**OPCIÓN DE CABLEADO PARA CADENILLA DE TIRO**



\*Conecte el cable azul sólo si conecta un juego de luces al ventilador.

Siga las instrucciones del diagrama anterior para hacer las conexiones de cableado para el ventilador controlado con cadenilla de tiro.

**OPCIÓN DE CABLEADO PARA CONTROL DE PARED (no está incluido el interruptor de pared)**



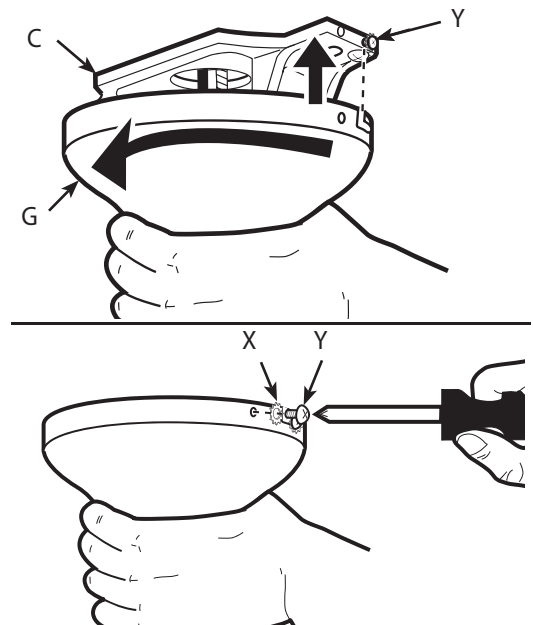
\*Conecte el cable azul sólo si conecta un juego de luces al ventilador.

Siga las instrucciones del diagrama anterior para hacer las conexiones de cableado para el ventilador con control de pared. NOTA: Se recomienda que use los servicios de un electricista profesional para este tipo de instalación.

The canopy (G) has two mating slots and two mating holes. Position both slots on canopy directly under and in line with two screws (Y) in the mounting bracket (C). Lift the canopy, allowing the two screws to slide into the mating slots. Rotate the canopy until both screws from the mounting bracket drop into the slot recesses. Tighten screws securely. Install two screws (Y) and star washers (X) into the mating holes of the canopy and tighten to secure the canopy to the mounting bracket.

15

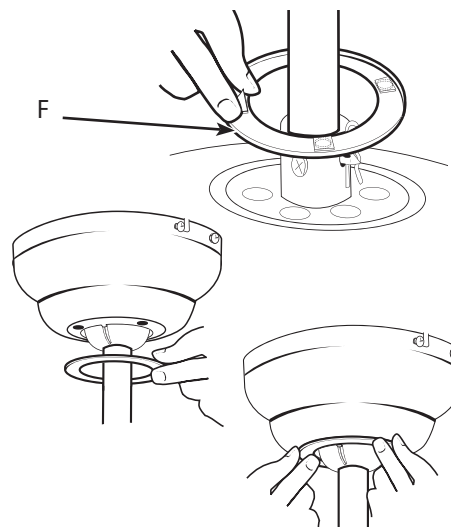
El dosel (G) tiene dos ranuras coincidentes y dos orificios coincidentes. Coloque ambas ranuras del dosel directamente abajo y en línea con los dos tornillos (Y) del soporte de montaje (C). Eleve el dosel, permitiendo que los dos tornillos se deslicen dentro de las ranuras. Gire el dosel hasta que ambos tornillos del soporte de montaje caigan dentro de las ranuras. Apriete los tornillos asegurándolos. Instale los dos tornillos (Y) y las arandelas en estrella (X) en los orificios coincidentes del dosel y ajústelos para asegurar el dosel al soporte de montaje.



To install the canopy cover ring (F), peel the backing off the adhesive tape strips on the inside of the cover ring. Slide the cover ring up the downrod and secure to the canopy by gently pressing the adhesive tape to the bottom of the canopy. CAUTION!: Be careful and precise when attaching the canopy cover ring to the canopy. Removal and/or replacing of the cover ring may cause adhesive to mar or peel the painted finish from the surface of the canopy.

**16**

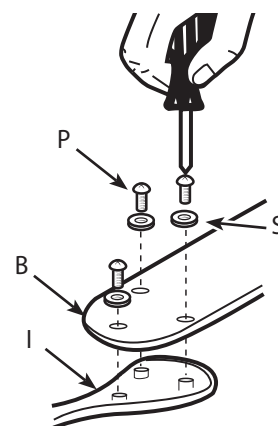
*Para instalar el anillo de la cubierta del dosel (F), quite la parte posterior de las tiras de cinta adhesiva en el interior del anillo de la cubierta. Deslice el anillo de la cubierta hacia la parte superior de la varilla vertical y asegúrelo al dosel presionando suavemente la cinta adhesiva para que se pegue a la parte inferior del dosel. ¡ADVERTENCIA! Cuando fije el anillo de la cubierta del dosel al dosel hágalo con mucho cuidado. Al quitar y/o volver a colocar el anillo de la cubierta, el pegamento puede dañar o despegar la pintura de la superficie del dosel.*



Attach blade brackets (I) to blades (B) using the blade bracket screws (P) and fabric washers (S).

**17**

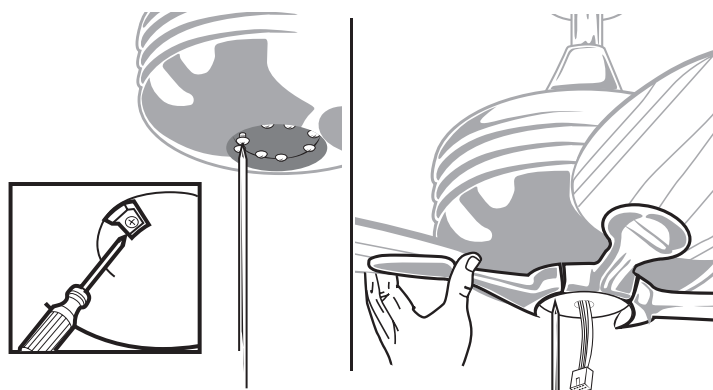
*Fije los soportes para paletas (I) a las paletas (B) con los tornillos (P) y las arandelas de tela (S).*



Check the motor for plastic shipping stabilizer tabs, and remove them if they are present. Attach blade assembly to motor using motor screws provided. Tighten screws securely.

**18**

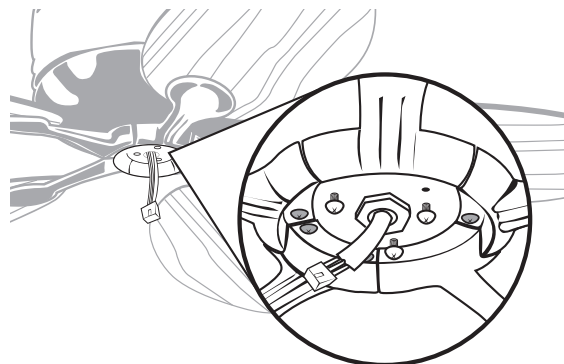
*Verifique si hay lengüetas plásticas de embalaje para sostener al motor (1) y descártelas. Fije el conjunto de las paletas al motor usando los tornillos para el motor incluidos. Apriete los tornillos asegurándolos.*



Remove one of the screws on the switch housing plate, and loosen, (do not remove) the other two.

**19**

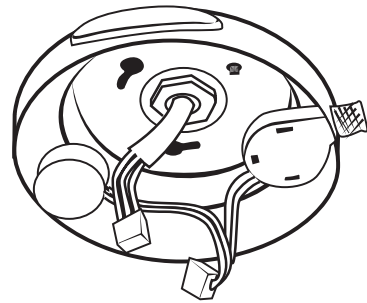
*Quite uno de los tornillos de la placa del alojamiento del interruptor y afloje los otros dos sin sacarlos del todo.*



20

Insert the wires from the motor through the hole in the switch housing, and connect the wires in switching housing to the wires from motor, using the 9 pin molex plug.

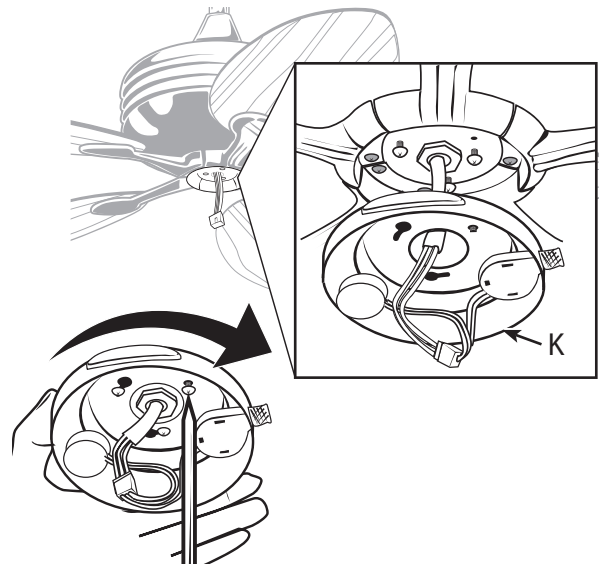
*Pase los cables del motor a través del orificio del alojamiento del interruptor y use el conector molex de 9 pines para conectar los cables del alojamiento del interruptor a los cables del motor.*



21

Attach the switch housing (K) to the switch housing plate by placing the keyslot holes from the switch housing onto the two protruding screw heads on the switch housing plate. Twist the switch housing until the screwheads engage the keyslots. Install screw removed from switch housing plate (step 22) into the closed hole in the switch housing. Tighten all screws to complete attachment of the switch housing.

*Fije el alojamiento del interruptor (K) a la placa correspondiente colocando las ranuras bocallaves del alojamiento sobre las dos cabezas de los tornillos que sobresalen en la placa del alojamiento. Gire el alojamiento del interruptor hasta que las cabezas de los tornillos se enganchen en las ranuras bocallaves. Inserte el tornillo que extrajo de la placa del alojamiento del interruptor (en el paso 22) en el orificio cerrado de dicho alojamiento. Ajuste todos los tornillos para completar la instalación del alojamiento del interruptor.*



**NOTE:** For installation of your ceiling fan without the light kit, using the optional switch housing cap, continue with step 22. If you are installing your ceiling fan with the light kit, proceed to step 23 now.

**NOTA:** Para instalar su ventilador de techo sin juego de luces, usando la tapa opcional para la estructura del interruptor, continúe con el paso 22. Si va a instalar su ventilador de techo con juego de luces, proceda al paso 23 ahora.

22

Attach the switch housing cap using three small screws provided. Proceed to page 12, step 26.

*Conecte la tapa del alojamiento del interruptor con los tres tornillos pequeños incluidos. Proceda a la página 12, paso 26.*

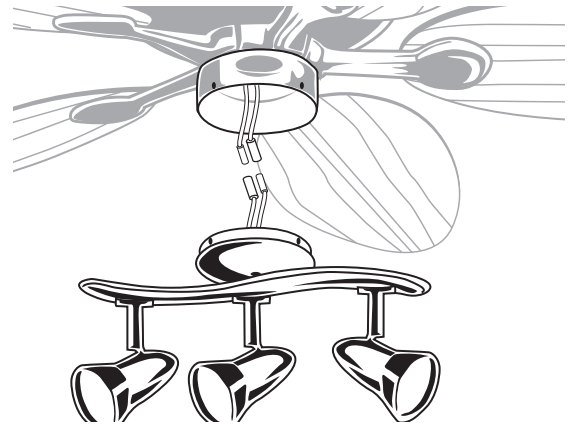




Find the wire plugs from the light kit and from the motor and slide together. Connect the blue wire from the switch housing, to the black wire from the light kit, and the white wire from the switch housing to the white wire from the light kit.

**23**

Identifique los conectores para cables de salida del artefacto luminoso y del motor y deslícelos para unirlos. Conecte el cable azul del alojamiento deL interruptor al cable negro del artefacto luminoso y el cable blanco del alojamiento del interruptor al cable blanco del artefacto luminoso.



Attach light kit to the switch housing using three small screws provided.

**24**

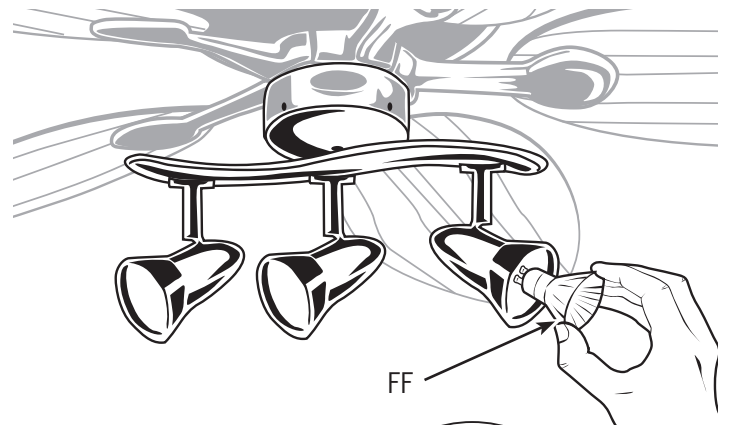
Conecte el artefacto luminoso al alojamiento del interruptor con los tres tornillos pequeños incluidos.



Install light bulbs (FF)(included).

**25**

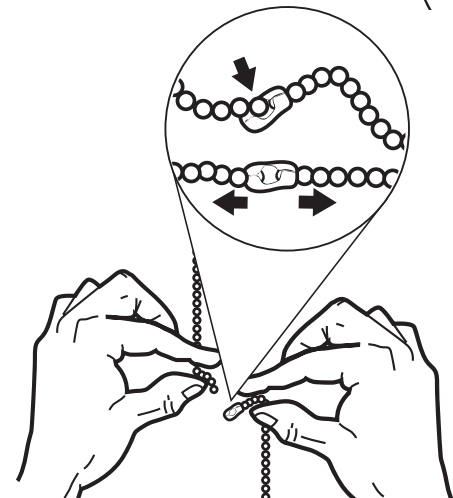
Instale las bombillas (FF) de luz (incluidas).



Assemble decorative fob and extension chains from hardware bag to fan pull chains by inserting end of chain into chain coupling. Confirm chains are held by lightly pulling both chains in coupling.

**26**

Sujetar las cadenas largas de tiro con las piezas finales correspondientes, a las cadenas del ventilador, introduciendo el extremo de la cadena larga en la pieza de unión. Asegúrese de que las cadenas están bien sujetas, tirando ligeramente de ambas cadenas en la pieza de unión.



### NOTICE

This 'Energy Policy Act 2005' compliant fan includes a device that limits the total wattage of its light fixture to 190 watts.

By installing a combination of light bulbs that exceeds 190 watts or if an electrical surge causes the wattage to exceed 190 watts, the light fixture will either dim the lights to 190 watts or will automatically turn off.

To restore the light levels, make sure the total wattage of the light bulbs does not exceed 190 watts and follow the applicable directions below:

#### **For fans with Pull Chains:**

Pull the light fixture's pull chain two times to reset the light fixture. If the power to your fan is controlled by a toggle wall switch, it may be necessary to turn the power off and back on at the wall switch.

#### **For fans with Wall Controls:**

Press the light button on the wall control "off" and "on" once to reset the light fixture.

#### **For fans with Remote Controls:**

If you verify the wattage and the lights do not turn on, press the light button on the remote control twice to reset the light fixture.

**NOTE:** If the procedures above do not reset the lights, turn off the main power source, located at the breaker panel or box, and then turn it on again.

### AVISO

*Este ventilador, que cumple con las exigencias del 'Energy Policy Act 2005', incluye un accesorio que limita el vataje total de su lámpara a 190 vatios.*

*Si usted instala una combinación de bombillas que sobrepasen los 190 vatios o si un sobrevoltaje hace que el voltaje sea superior a 190 vatios, la lámpara regulará la intensidad a 190 vatios o se apagará.*

*Para restablecer el nivel de luminosidad, asegúrese que el vataje total de las bombillas no sobrepase los 190 vatios y siga las indicaciones aplicables a continuación:*

#### **Para ventiladores con Cadenilla de tiro:**

*Jale la cadenilla de la lámpara dos veces para reiniciarla. Si la energía de su ventilador se controla con un interruptor en la pared, puede ser necesario apagar el interruptor y luego encenderlo.*

#### **Para ventiladores con Control de pared:**

*Presione el botón en la pared una vez para apagar y una vez para encender, para así reiniciar la lámpara.*

#### **Para ventiladores con Control remoto:**

*Si verifica el vataje y la luz no enciende, presione el botón para la luz en el control remoto dos veces para reiniciar la lámpara.*

**NOTA:** *Si los procedimientos mencionados no reinician la lámpara, desconecte la fuente principal de energía, ubicada en el panel o caja de interruptor, y vuélvala a conectar.*