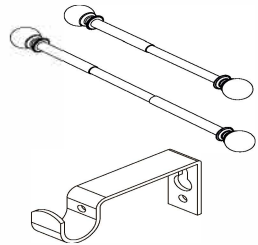


ROD SET INSTALLATION INSTRUCTIONS



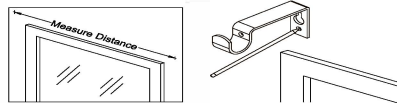
For rod size 28–48 inches and 48 – 86 inches, mount rod using 2 or 3 brackets as needed to support the weight of your curtains. See instructions for mounting brackets below.

For rod size 86–120 inches, assemble all three rods with the large diameter sections at the outer ends and the small diameter section in the middle. Mount rod using all 3 brackets, installing as described below.

Brackets

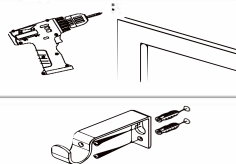
Note: Finial shown is for illustration purposes only. It may not represent the style of finial purchased.

STEP 1:
Place brackets against wall at desired locations. Mark screw holes with pencil. Be sure marks are level across opening.



STEP 2:
If screws are going directly into wood trim or wall studs - drill 1/8" (3mm) holes and install screws through brackets.

If screws are going into hollow wall - drill 3/16" (5mm) holes and push or lightly hammer plastic anchors into holes. Then install screws through brackets. Do not tighten screws too much - snug is best.



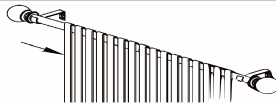
STEP 3:
Assemble rod and slide drapery treatment onto rod.



STEP 4:
Screw finials onto rod. Rotate finial on rod for proper alignment if required.



STEP 5:
Extend rod to desired width. Lift rod with drapery and drop into brackets. Adjust draperies to desired position.



STEP 6:
Lock each rod section into position by tightening set screw by hand until finger tight. This will prevent the rod from moving.



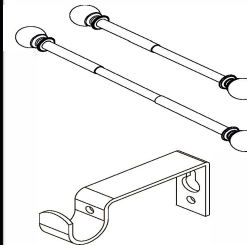
⚠ WARNING

Manufacturer and seller expressly disclaim any and all liability for personal injury, property damage or loss, whether direct, indirect, or incidental, resulting from the incorrect attachment, improper use, inadequate maintenance, or neglect of this product.



This document is proprietary and confidential. No part of this document may be disclosed in any manner to a third party without the prior written consent of Utopia Alley.

AJUSTE DE LOS POSTES INSTRUCCIONES DE INSTALACIÓN



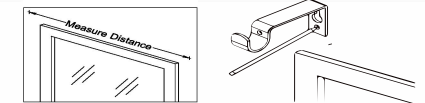
Para el tamaño de varilla 28–48 pulgadas y 48 – 86 pulgadas, monte la barra utilizando 2 o 3 soportes según sea necesario para sostener el peso de sus cortinas. Vea las instrucciones para montar los soportes a continuación.

el tamaño de varilla 86–120 pulgadas, ensamble las 3 barras con las secciones de mayor diámetro en los extremos y la sección menor diámetro en el medio. Monte la barra utilizando los 3 soportes, instalándolos como se describe a continuación.

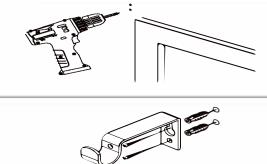
Soportes

Nota : El poste de extremo que se muestra es sólo como ilustración. Puede que no represente el estilo de poste de extremo que usted compró.

PASO 1 :
Coloque las ménsulas en la pared en el lugar que desee. Marque los agujeros a taladrar con un lápiz. Asegure que las marcas estén niveladas con la apertura.



PASO 2 :
Si los tornillos van directamente en el realce de madera o en los postes de pared – taladre agujeros de 1/8" (3mm) e instale los tornillos en los soportes.



Si los tornillos van en una pared hueca – taladre agujeros de 3/16" (5mm) y empuje o clave ligeramente anclajes plásticos (espiches) en los agujeros. Luego instale los tornillos en los soportes. No soque los tornillos mucho – que estén tan solo firmes es mejor.

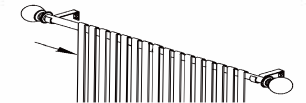
PASO 3 :
Ensamble el poste y frunza la cortina en la varilla.



PASO 4 :
Atornille los postes de extremo en la varilla. Gire el florón o poste a su posición adecuada, si fuese necesario.



PASO 5 :
Extienda la varilla al largo deseado. Levante la varilla con las cortinas y deposite en las ménsulas. Ajuste las cortinas como usted desee.



PASO 6 :
Ponga cada sección de la varilla el lugar deseado, apretando a mano el tornillo nivelador, hasta que lo sienta apretado. Esto previene el movimiento de la varilla.



Thank you for purchasing Utopia Alley Products. Please contact us if you have difficulty with assembly or need replacement parts. Utopia Alley customer service is here to assist you.

Email: CustomerService@utopiaalley.com

Please attach your name and Order ID so that we can assist you better .