

- Not recommended on rough surfaces, such as cement board, brick or rough-sawn wood.
- Failure to follow instructions carefully may cause damage.

No recomendado usar en superficies rugosas, como cemento, ladrillo o madera sin terminar.  
El no seguir las instrucciones pueden causar daños.

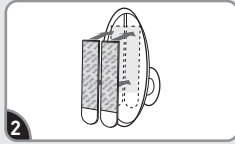


17019AWGR2-ES  
command.com

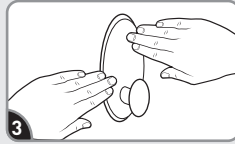
## APPLY APLICAR



**1**  
Apply to a clean and dry door. Clean with rubbing alcohol.  
**Do not use household cleaners.**  
Aplique en una superficie limpia y seca. Limpie con alcohol isopropil. No utilice limpiadores de uso doméstico.



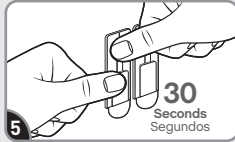
**2**  
Separate strips. Remove blue liners. Press adhesive to mounting bases.  
Separe las tiras. Retire los protectores azules. Presione el adhesivo en las bases demontaje.



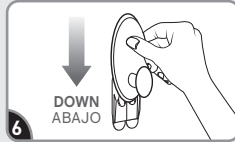
**3**  
Remove black liners. Press to door for 10 seconds.  
Retire los protectores negros. Presione a la puerta por 10 segundos.



**4**  
To ensure adhesive hold, slide hook up and off.  
Para garantizar la sujeción adhesiva, deslice el gancho hacia arriba para sacarlo.

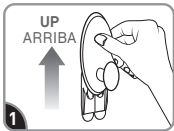


**5**  
Press each base firmly for 30 sec.  
Presione cada base firmemente por 30 segundos.

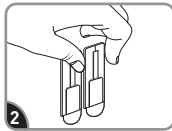


**6**  
Slide hook on to mounting bases. Wait 1 hour before use.  
Deslice el gancho en las bases demontaje. Espere 1 hora antes de usar.

## REMOVE RETIRAR



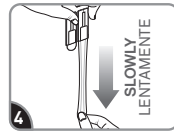
**1**  
Slide hook up and off.  
Deslice el gancho hacia arriba para sacarlo.



**2**  
Gently hold mounting base in place.  
Sostenga la base de montaje en su lugar.



**3**  
Never pull the strip towards you! Always pull straight down.  
¡Nunca jale la tira hacia usted! Siempre jale directamente hacia abajo.



**4**  
Stretch the strip slowly against the door at least 15 inches to release.  
Estire la tira lentamente contra la puerta por lo menos 38 cm para soltar.

### Hooks can be reused with Command® Outdoor Large Refill Strips.

Los ganchos se pueden volver a usar con las tiras de exteriores grandes de repuesto Command®.

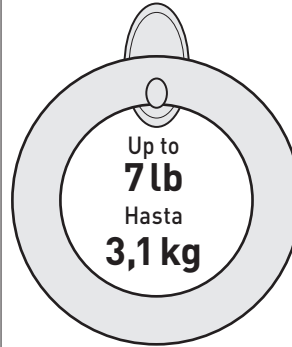
**▲ CAUTION:** Do not hang over beds or on wallpaper. Do not hang valuable or irreplaceable items or framed pictures. Apply 15° to 125°F. Holds -20° to 125°F.

**Limited Warranty and Limitation of Liability** (for product sold in USA): This product will be free from manufacturing defects. If defective, your exclusive remedy shall be, at 3M's option, product replacement or refund. 3M will not be liable for any loss or damage arising from this product, whether direct, indirect, special, incidental or consequential.

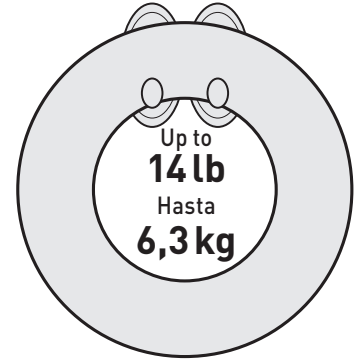
**▲ PRECAUCIÓN:** No cuelgue sobre camas o utilice en pared tapiz. No cuelgue artículos valiosos o irremplazables o imágenes con marco. Aplicar entre -9° y 50°C Sujeta entre -29° y 50°C

**Garantía limitada y límite de responsabilidad** (para producto vendido en E.U.A.): Este producto no tendrá defectos de fabricación. Si tiene defectos, su única solución será, a opción de 3M, el reemplazo del producto o el reembolso del precio de compra. 3M no será responsable de ninguna pérdida o daño que se deriven de este producto, ya sea directos, indirectos, especiales, fortuitos o resultantes.

1 Hook/1 Gancho



2 Hook/2 Ganchos



If wreath weighs over 7 lb,  
use 2 hooks side-by-side as shown.

Si la corona pesa más de 7 lb,  
use 2 ganchos de lado a lado como se muestra.



Command® Outdoor Strips are specially designed to handle outdoor weather conditions. And like all Command® products, they hold strongly and remove cleanly.



Las Tiras Adhesivas para Exteriores de Command® están especialmente diseñadas para soportar las condiciones climáticas a la intemperie y como todos los productos Command® sujetan firmemente y no dejan residuos al retirar.

