



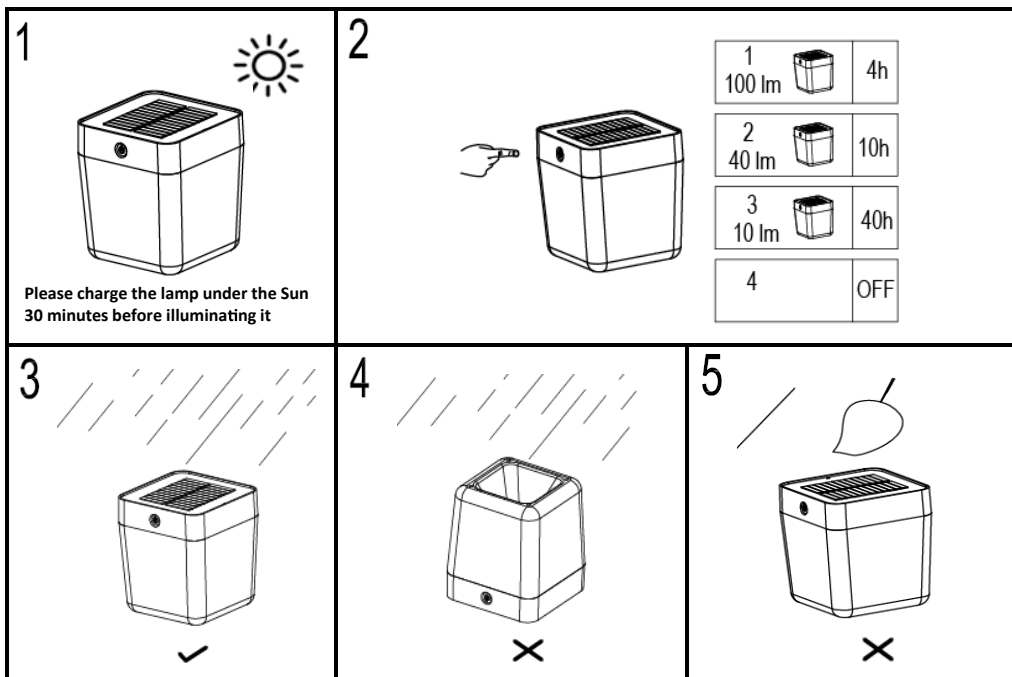
Model/ Modelo #6908001331
WET LOCATION/ UBICACION HÚMEDA

Please read and understand this entire manual before attempting to assemble, operate or install the product.

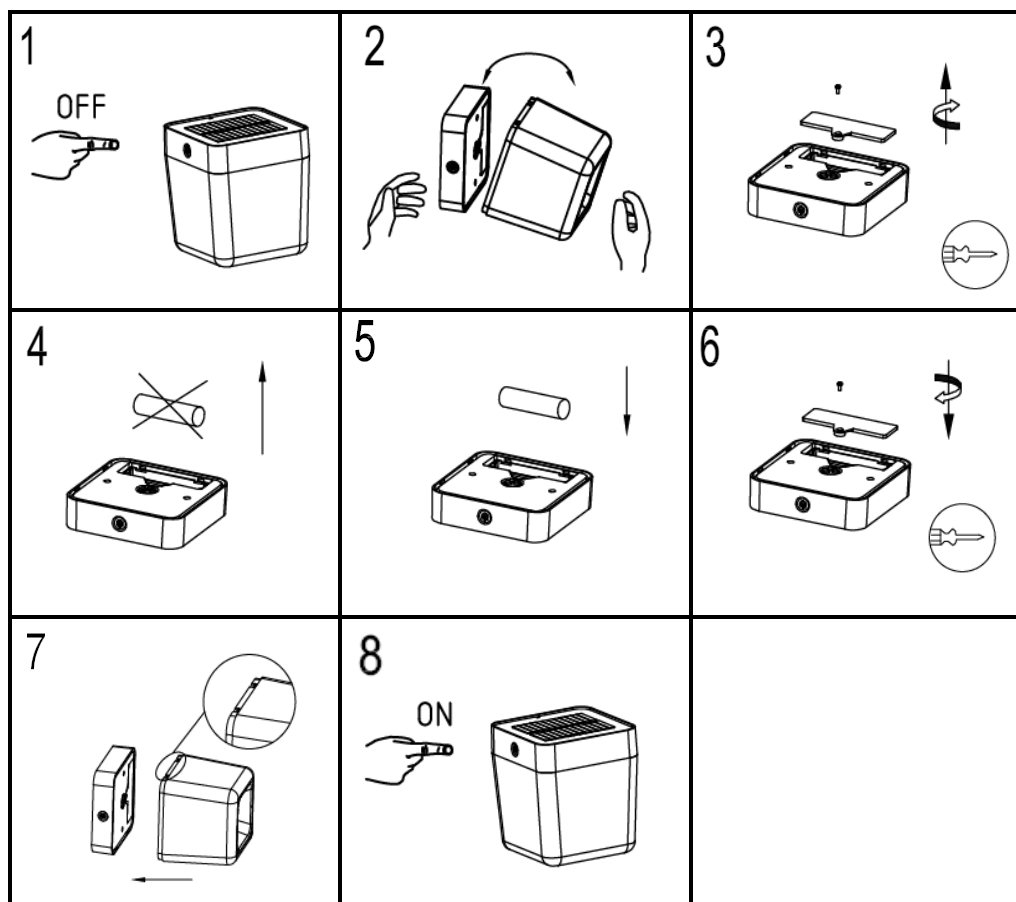
Lea y comprenda completamente este manual antes de intentar ensamblar, usar o instalar el producto.

WARNING/ ADVERTENCIA

- Changes or modifications to this unit not expressly approved by the party responsible for compliance could void the user's authority to operate the equipment./ Los cambios o modificaciones a esta unidad no aprobados expresamente por la parte responsable del cumplimiento podrían anular la autoridad del usuario para operar el equipo.
- Do not put the battery in fire - it may explode./ No ponga la batería en el fuego – probablemente que se puede explotar.
- Do not immerse into water./ No la sumerja en agua.
- Do not expose the light to fire or intense heat as the battery may explode./ No exponga la luz al fuego o al calor intenso, ya que la batería puede explotar.
- The solar charger board should be set in a sunny area, where maximum sunlight can be collected. Typically, the solar board should face a direction (south) where sunlight can charge the board for at least 3 hours per day (5 hours per day if behind glass). It is suggested to charge the light for 24 hours before first use./ La placa del cargador solar debe colocarse en un área soleada, donde se pueda recoger la máxima luz del sol. Normalmente, la placa solar debe hacer frente a una dirección (sur) donde la luz solar puede cargar el tablero por lo menos 3 horas por día (5 horas por día si detrás del vidrio). Se recomienda cargar la luz durante 24 horas antes del primer uso.



Cambio de batería / Battery-Change



Service:

LUTEC USA LLC:
 149B Houston Rd Troutman NC 28166
 Ningbo UTEC Electric Co.,LTD
 CN8, Far East Industry Park , Yuyao, China
www.lutec.com