

Undermount Installation Instructions: Stainless Steel Sinks

Congratulations!

You have purchased a quality product designed for long lasting beauty. The following instructions will take you step-by-step through the installation process and care of your product. We recommend reading the entire instruction booklet before beginning.

Important: Professional Installation Recommended

Only use natural stone or solid surface countertops such as acrylic, granite, marble and other composite material for undermount installations. Kindred USA accepts no liability for damage to solid surface countertops or sink fixtures during installation. Because the mounting of undermount sinks to any countertop material is a specialized procedure, we recommend that it be performed by a trained professional installer. **Note: A cutting mistake will be costly. We recommend comparing the template provided to the sink before cutting the countertop. The amount of reveal can be adjusted by increasing or decreasing the cutout.**

Caution: Risk of personal injury. Metal surfaces are sharp and can cause severe cuts. Use gloves and handle sink and tools with care.

Installing Your New Sink

Step 1: Determine position of the sink

Locate the position of the sink using the template provided and make the cut-out from the countertop. If there is a preference to show more or less reveal of sink flange (lip), adjustments to the cut out need to be made by countertop fabricator.

Step 2: Determine position of the mounting brackets

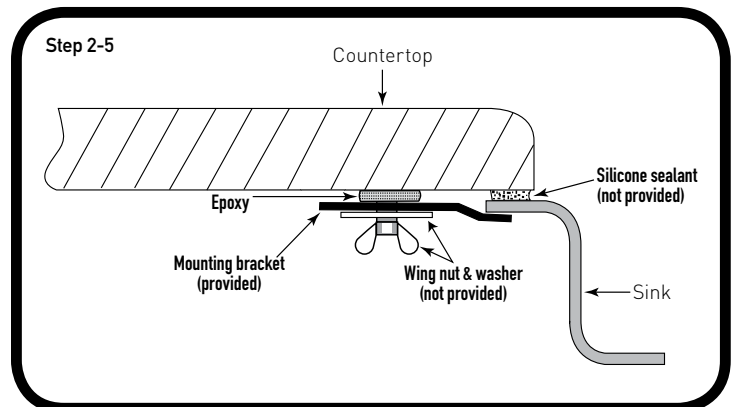
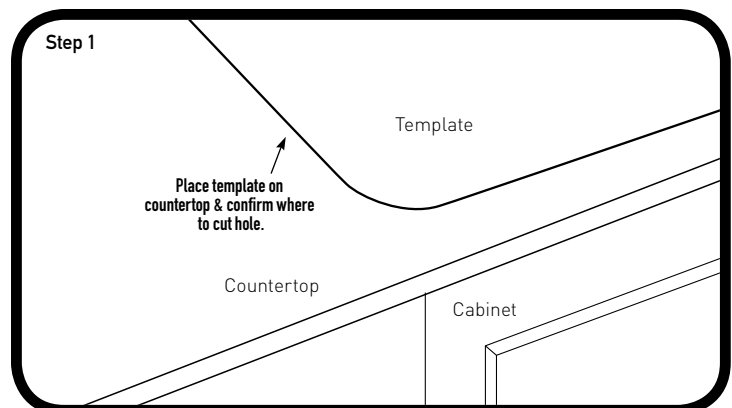
Align the bowl under the countertop cut-out and determine the location for the mounting brackets. Mounting brackets have been supplied. Installer will determine attachment method.

Step 3: Attach the mounting brackets

Attach the mounting brackets loosely to the countertop from underneath, using the fastener and attachment method recommended by the countertop supplier.

Step 4: Apply silicone sealant or plumber's putty

Apply a continuous bead around the top flange (lip) of the sink.

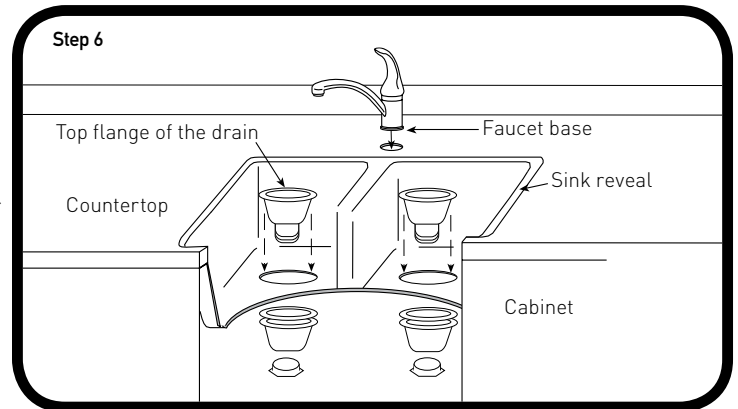


Step 5: Sink alignment and mounting

Align the bowl with the countertop cut-out from underneath and fully tighten the brackets against the sink flange (lip).

Step 6: Final Steps

1. Connect and tighten hot and cold faucet supply lines, strainer, drain and trap assembly. Note: Depending on the location of sink drain holes, it may be necessary to adjust the drain pipe fittings under the sink to accommodate the new sink installation.
2. Turn on water supply and examine all connections for leaks. If leak appears, tighten joint slightly.
Do not overtighten.
3. With stopper in place, fill sink and examine area under sink and around drain flange for leaks.
4. Remove stopper and let water drain while examining drain connections for leaks.



CARE INSTRUCTIONS

For best results, opt for a mild liquid soap and a wet cloth to gently clean your sink. Avoid using harsh chemicals and rough brushes/sponges. After cleaning, rinse thoroughly and towel dry.

Stains: On mirror finish surfaces, use a metal polish recommended for stainless steel. All other finishes can be cleaned with mild abrasives. Always rub with the grain where applicable.

Caution: Steel wool pads leave tiny particles that may cause rust spots. Chlorine bleach can cause corrosion and pitting. Drain cleaners with sulfuric or hydrochloric acid can attack stainless steel.

Buyer Protection Limited Warranty

Kindred USA warrants its sinks and accessories to be free from manufacturing defects in material and workmanship, under the normal residential use for which it was intended, for the lifetime of the product.

Marine & Outdoor Use: Kindred USA sinks and accessories are not warranted for marine or outdoor installation.

General: This warranty applies only to the original owner, providing the product has been installed in accordance with our installation instructions, used as recommended and in a normal residential application. In the event of a warranty claim, the owner will be required to provide proof of purchase (sales receipt). This warranty covers all components which make the product operational. Kindred USA, at its option, may repair or replace the product or components necessary to restore the product to good working condition. Kindred USA reserves the right to inspect the installation prior to the actual replacement of the product or component part. This warranty does not cover misuse or abuse, accidental damages, scuffs or scratches, improper installation, abnormal usage, negligence or damage caused by improper maintenance or cleaning. Normal wear of parts is excluded from the warranty. Damage caused by impurities or acts beyond our control are not covered. Any product or part which has been repaired or altered in any manner outside of Kindred USA's factory, unless previously authorized in writing by Kindred USA, will void warranty. Any replacement excludes transportation and any labor re-installation costs. This warranty does not allow recovery of incidental or consequential damages such as loss of use, delay, property damage or other consequential damage, and Kindred USA accepts no liability for such damages. The Kindred USA warranty is limited to the above conditions and to the warranty period specified herein and is exclusive. Kindred USA DISCLAIMS all other warranties, expressed or implied, including IMPLIED WARRANTIES OF MERCHANTABILITY AND/OR FITNESS FOR A PARTICULAR PURPOSE. This warranty gives you specific legal rights that vary from state to state.

Additional Information: For additional information about warranty, products and accessories, please contact our Kindred USA Customer Service Team.

Phone: 1-888-847-9634

Email: ks-customerservice.us@franke.com

Address: 800 Aviation Parkway, Smyrna, TN 37167

Instrucciones de instalación del montaje inferior: Fregaderos de acero inoxidable

¡Felicitaciones!

Ha comprado un producto de calidad diseñado para brindar belleza duradera y muy fácil de instalar. Las instrucciones que aparecen a continuación le van a guiar paso a paso por el proceso de instalación y cuidado de su producto. Le sugerimos que lea todo el manual de instrucciones antes de seguir adelante.

Importante: Se recomienda que un profesional realice la instalación.

Para instalar el montaje inferior, se deben utilizar únicamente encimeras de piedra natural o con una superficie de material sólido, como acrílico, granito, mármol y otro material compuesto. Kindred USA no se hace responsable por los daños ocasionados a las encimeras con superficies de material sólido ni a las piezas de montaje del fregadero durante la instalación. La colocación de fregaderos de montaje inferior en encimeras de cualquier material requiere de un procedimiento especializado. Por ello, recomendamos que a la instalación la realice un profesional capacitado. **Nota:** Un error de corte ocasionará daños costosos. Recomendamos comparar la plantilla proporcionada con el fregadero antes de cortar la encimera. La cantidad de revelar se puede ajustar aumentando o disminuyendo el recorte.

Precaución: Riesgo de lesiones personales. Las superficies de metal tienen bordes afilados y pueden causar cortes graves. Utilice guantes y manipule el fregadero y las herramientas con cuidado.

Instalación del fregadero nuevo

Paso 1: Cómo determinar la ubicación del fregadero

Utilice la plantilla proporcionada para determinar la ubicación del fregadero y realice el corte en la encimera. Si se prefiere que la brida (borde) del fregadero quede más o menos expuesta, el fabricante encimera realizar los ajustes necesarios en el momento de realizar el corte.

Paso 2: Cómo determinar la ubicación de las abrazaderas de montaje

Alinee el seno del fregadero por debajo del orificio en la encimera y determine la ubicación de las abrazaderas de montaje. Las abrazaderas de montaje vienen incluidas. El instalador determinará el método de fijación.

Paso 3: Cómo fijar las abrazaderas de montaje

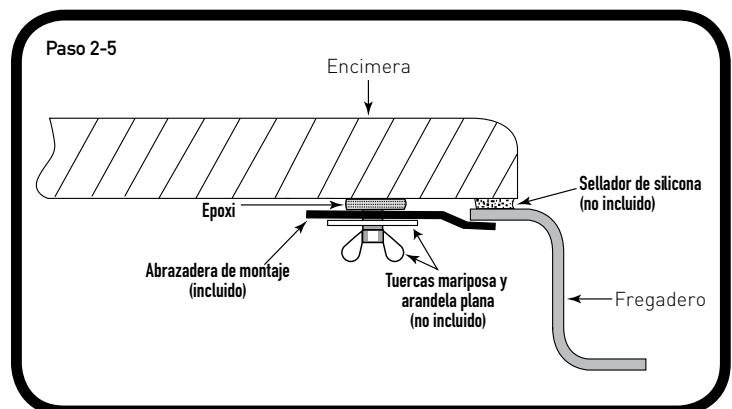
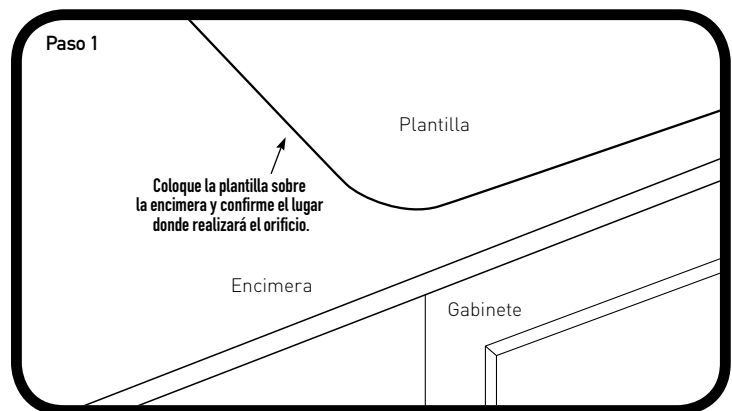
Fije las abrazaderas de montaje a la encimera desde abajo sin ajustarlas. Para ello, utilice la herramienta de sujeción y el método de fijación recomendado por el proveedor de la encimera.

Paso 4: Cómo aplicar sellador de silicona o masilla de plomero

Aplique un cordón continuo alrededor de la brida superior (borde) del fregadero.

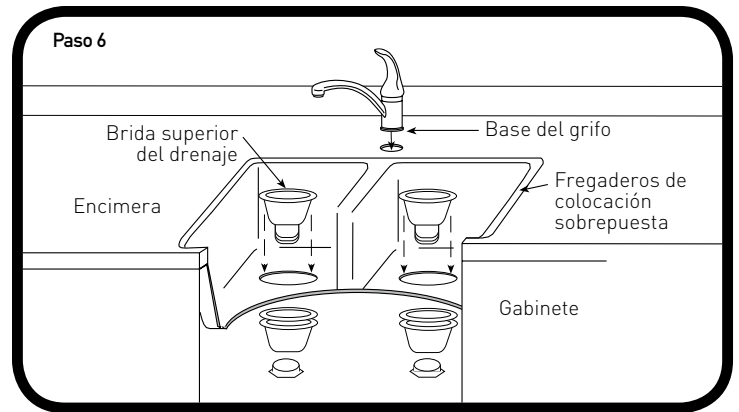
Paso 5: Cómo alinear y montar el fregadero

Alinee el seno del fregadero con el orificio en la encimera desde abajo y ajuste por completo las abrazaderas a la brida del fregadero (borde).



Paso 6: Pasos finales

1. Conecte y ajuste los conductos de suministro de agua fría y caliente del grifo, el filtro, el drenaje y el ensamble de bote sifónico. Nota: Según la ubicación de los orificios de drenaje del fregadero, quizás sea necesario ajustar las conexiones de la tubería de drenaje debajo del fregadero para que se adapten al fregadero nuevo.
2. Abra el suministro de agua y controle que no existan pérdidas en ninguna de las conexiones. Si hay pérdidas, ajuste la unión levemente. **No ajuste excesivamente.**
3. Coloque el tapón y llene el fregadero para controlar que no existan pérdidas en el área debajo del fregadero y alrededor de la brida de drenaje.
4. Retire el tapón y verifique que no existan pérdidas en las conexiones de drenaje mientras se drena el agua.



INSTRUCCIONES DE CUIDADO

Para obtener resultados óptimos, limpie el fregadero con cuidado con un jabón líquido suave y un paño húmedo. Evite utilizar productos químicos abrasivos y cepillos o esponjas ásperos. Luego de limpiar el fregadero, enjuáguelo por completo y séquelo con una toalla.

Manchas: En las superficies con acabado especular, utilice un limpiador de metales recomendado para acero inoxidable. Los demás acabados pueden limpiarse con productos abrasivos suaves. Siempre frote en sentido del grano cuando corresponda.

Precaución: Las esponjas de lana de acero dejan partículas pequeñas que pueden causar manchas de óxido. Los blanqueadores con cloro pueden causar corrosión y picaduras. Los limpiadores de drenaje con ácido sulfúrico o clorhídrico pueden dañar el acero inoxidable.

Garantía limitada de protección para el comprador

Los fregaderos y accesorios Kindred USA cuentan con garantía contra defectos de fabricación en los materiales y en la mano de obra, en las condiciones de uso residencial normal para las que se diseñaron, durante toda su vida útil.

Uso marino y en exteriores: Los fregaderos y accesorios Kindred USA no cuentan con garantía si se utilizan en instalaciones marinas o exteriores.

Aspectos generales: Esta garantía se aplica solo al propietario original, siempre que el producto se haya instalado según nuestras instrucciones de instalación y en aplicaciones de uso residencial normal, y se haya utilizado de acuerdo a las recomendaciones. En caso de hacer uso de la garantía, el propietario deberá proporcionar un comprobante de compra (recibo de venta). Esta garantía cubre todas las piezas necesarias para la funcionalidad del producto. Kindred USA, a su discreción, puede reparar o reemplazar el producto o las piezas necesarias para poner el producto en condiciones de funcionamiento óptimas. Kindred USA se reserva el derecho de inspeccionar la instalación del producto antes de reemplazar el producto o alguna pieza. Esta garantía no cubre los daños ocasionados por uso inadecuado o abusivo, daños accidentales, rayones y marcas, instalación inadecuada, uso anormal, negligencia o daños causados por un mantenimiento o una limpieza inapropiados. La garantía no cubre el desgaste normal de las piezas. Tampoco cubre el daño causado por suciedad o actos que están fuera de nuestro control. La garantía será nula sobre cualquier producto o pieza que se haya reparado o alterado de cualquier modo fuera de la fábrica de Kindred USA, a menos que Kindred USA haya autorizado dichos cambios previamente por escrito. Los costos de transporte o mano de obra para la reinstalación no están incluidos en el reemplazo de piezas. Esta garantía no permite una recuperación por daños incidentales o consecuentes, como pérdida de uso, retrasos, daños a la propiedad u otros daños consecuentes, y Kindred USA no asume responsabilidad por dichos daños. La garantía de Kindred USA es exclusiva y se limita a las condiciones mencionadas anteriormente y al período de garantía especificado en el presente documento. Kindred USA DESCONOCE cualquier otra garantía, expresa o implícita, incluidas las GARANTÍAS IMPLÍCITAS DE COMERCIABILIDAD Y/O IDONEIDAD PARA UN PROPÓSITO ESPECÍFICO. Esta garantía le concede a usted derechos legales específicos que varían de un estado a otro.

Información adicional: Para obtener información adicional acerca de garantía, productos y accesorios, por favor póngase en contacto con nuestro Kindred USA Equipo de Servicio al Cliente.

Teléfono: 1-888-847-9634

Email: ks-customerservice.us@franke.com

Dirección: 800 Aviation Parkway, Smyrna, TN 37167