

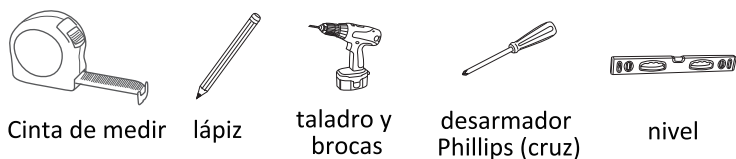
INSTRUCCIONES PARA LA INSTALACIÓN DEL CORTINERO

Nota:

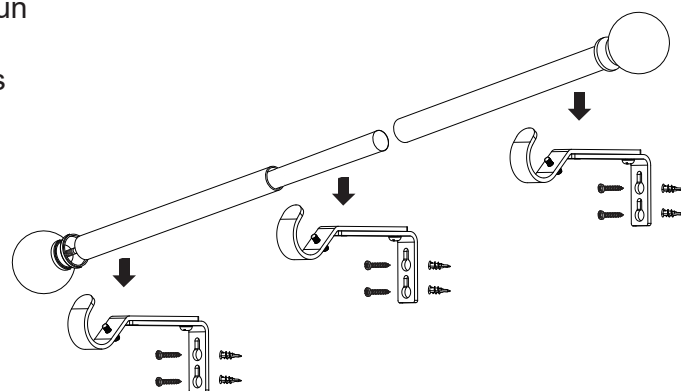
El lateral que se encuentra en la ilustración es solo para dar un ejemplo. Podría no representar el estilo del lateral que usted compro. Para ventanas más anchas, podrían necesitarse dos personas para facilitar la nivelación.

HERRAMIENTAS:

Cinta de medir, lápiz, taladro y brocas, desarmador de cruz y nivel.



Cinta de medir lápiz taladro y brocas desarmador Phillips (cruz) nivel



DRAPERY ROD SET INSTALLATION GUIDE

Note:

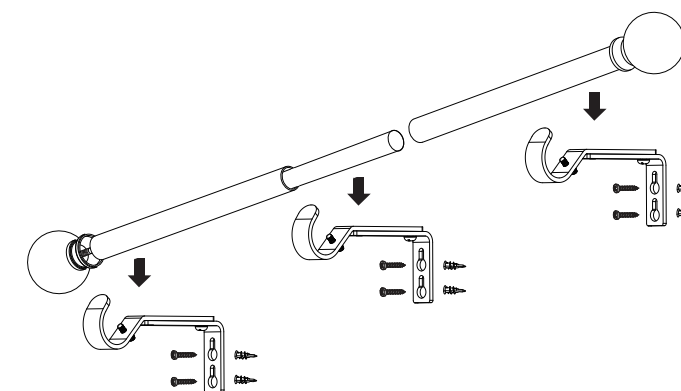
Finial shown is for illustration purposes only. It may not represent the style of finial purchased. For larger width windows, two persons may be required for easier leveling.

Tools needed:

Tape Measure, Pencil, Drill & Bit Set, Phillipshead Screwdriver, Level



Tape Measure Pencil Drill & Bit Set Phillipshead Screwdriver Level



INSTALACIÓN DEL SOPORTE

PASO 1.

Desenrosque el tornillo de proyección y retire el soporte delantero. Coloque los soportes en la pared o en el techo en el lugar deseado y marque los agujeros. Utilice la cinta de medir y el nivel para asegurar que los agujeros están alineados horizontalmente.

PASO 2A. (PARA INSTALAR EN TABLA ROCA O PANEL)

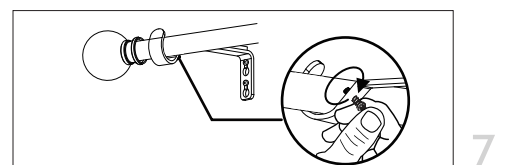
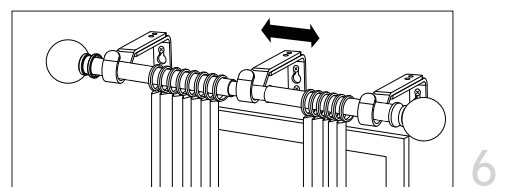
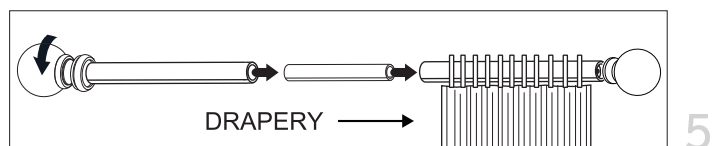
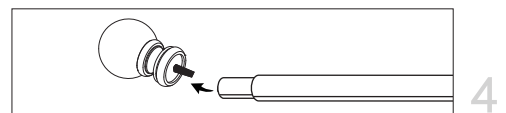
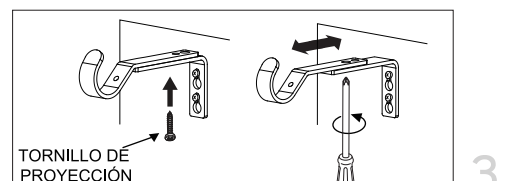
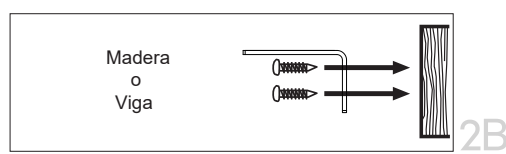
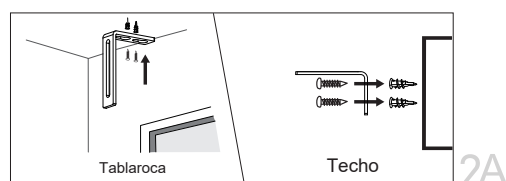
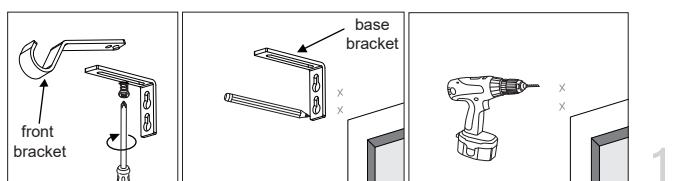
Pre-taladre dos agujeros piloto (con broca 1/4") para cada soporte e inserte los anclajes a la pared o el techo y después inserte los tornillos al anclaje.

PASO 2B. (PARA INSTALAR EN MADERA)

Si se monta directamente en madera o en algún soporte, pre-taladre dos agujeros piloto para cada soporte (con broca de 1/8") e instale el soporte en la pared con los tornillos proporcionados.

PASO 3.

Coloque el soporte frontal encima del soporte base y asegure con el tornillo de proyección. Deslice el soporte frontal a la ubicación deseada y apriete el tornillo de proyección. Repita para cada soporte.



INSTALACIÓN DE LA BARRA

PASO 4.

Separe el lateral de la barra interior.

PASO 5.

Adjunte el lateral al tubo exterior. Instale la barra y coloque las cortinas sobre la barra. Gire el lateral para alinear si es necesario.

PASO 6.

Extienda el cortinero al ancho deseado y colóquelo en los soportes. Ajuste sus cortinas en la posición deseada.

AJUSTE FINAL

PASO 7.

Asegure cada cortinero apretando bien los tornillos.

BRACKET INSTALLATION

STEP 1.

Unscrew projection screw and remove front bracket. Place base bracket against the wall or ceiling at desired locations and mark screw holes. Use tape measure and level to make sure marked screw holes are horizontal to each other.

STEP 2A. (FOR MOUNTING TO DRYWALL, CEILING OR PANELING)

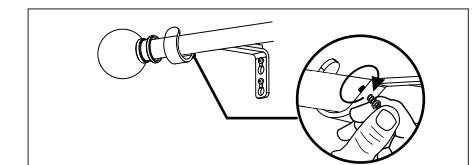
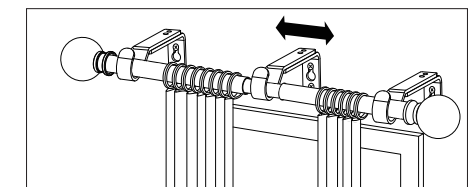
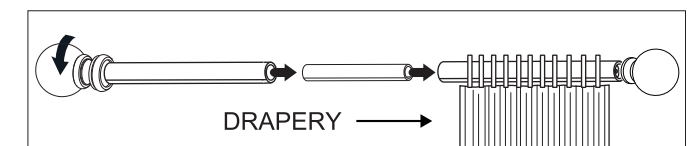
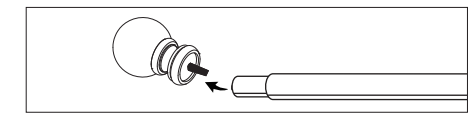
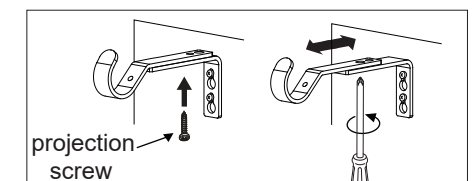
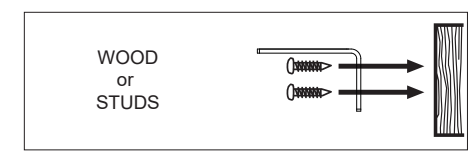
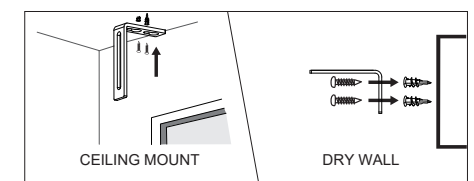
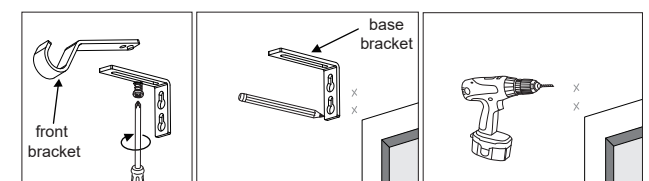
Pre-drill two pilot holes for each bracket (1/4" drill bit), insert screw-in anchors into wall/ceiling and insert screws into wall anchors.

STEP 2B. (FOR MOUNTING TO WOOD OR STUDS)

If mounting directly into wood or studs, pre-drill two pilot holes for each bracket (1/8" drill bit) and install bracket on the wall with screws provided.

STEP 3.

Place front bracket on top of base bracket and secure with projection screw. Slide front bracket to desired projection, and tightening projection screw. Repeat for each bracket.



ROD INSTALLATION

STEP 4.

Detach finial from inner rod.

STEP 5.

Attach finial to extra outer rod. Assemble rod and shirr drapery treatment onto rod. Rotate finial on rod for proper alignment if required.

STEP 6.

Extend rod to desired width and place it into the brackets. Adjust draperies to desired position.

FINAL ADJUSTMENT

STEP 7.

Secure each rod by tightening screws provided.