

26607  
QTY / 1  
CONT / 1

USE AND CARE: Supports front of 16 in. shelving. ■ UTILISATION ET ENTRETIEN: Soporta estantes de 16 pulgadas. ■ USO Y CUIDADO: Soporta estantes de 16 pulgadas.

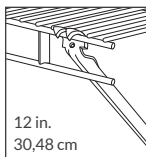
**Support brackets needed per shelf (by shelf length):**

**Supports de support nécessaires par étagère (par longueur d'étagère):**

**Soportes de soporte necesarios por estante (por longitud de estante):**

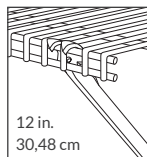
	4 ft. 121,92 cm	6 ft. 182,88 cm	8 ft. 243,84 cm	12 ft. 365,76 cm
Wall to wall; Mur contre mur; Pared a pared	1	1	2	3
Wall to open; Mur à ouvrir; Muro para abrir	2	2	3	4
Open to open; Ouvrir pour ouvrir; Abierto para abrir	3	3	4	5

- 1** Use one support bracket 2 to 3 in. from each end of shelf and no further than 36 in. apart. Position support bracket on shelf as shown. Note proper position for various shelf types. ■ Use una abrazadera de soporte de 2 a 3 pulg. De cada extremo del estante y no más de las 36 pulg. Separadas. ■ Use una abrazadera de soporte de 2 a 3 pulg. De cada extremo del estante y no más de las 36 pulg. Separadas.



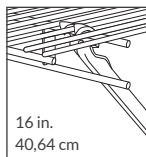
12 in.  
30,48 cm

Shelf & Rod  
Étagère et tige  
Estante y barra



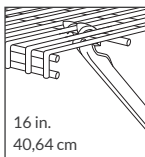
12 in.  
30,48 cm

SuperSlide®  
SuperSlide®  
SuperSlide®



16 in.  
40,64 cm

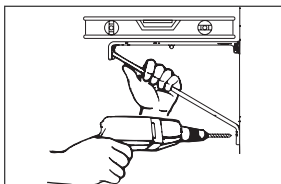
Shelf & Rod  
Étagère et tige  
Estante y barra



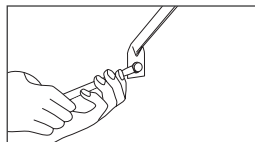
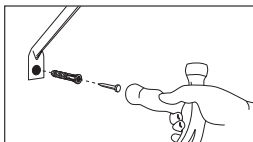
16 in.  
40,64 cm

SuperSlide®  
SuperSlide®  
SuperSlide®

- 2** Level shelf. Drill 0.25 in. hole through wall using support bracket as guide. (do not punch holes) ■ Niveau plateau. Percer un trou de 0,64 cm à travers le mur en utilisant le support comme guide. (ne pas percer de trous) ■ Plataforma de nivel. Perfore un orificio de 0,64 cm A través de la pared usando el soporte de soporte como guía. (no hacer agujeros)



- 3** Push pre-loaded anchor through support bracket and into drilled hole. Use bottom of hammer handle to push in pin. For removal, pry pin out with screwdriver. ■ Poussez l'ancrage préchargé à travers le support et dans le trou foré. Utilisez le bas de la poignée du marteau pour insérer la goupille. Pour le retrait, soulevez la goupille avec un tournevis. ■ Empuje el anclaje precargado a través del soporte de soporte y en el orificio perforado. Use la parte inferior del mango del martillo para empujar el pasador. Para retirarlo, saque el pasador con un destornillador.



Tools Required (not supplied)  
Outils requis (non fournis)  
Herramientas requeridas (no incluidas)



0.25 in.  
0,64 cm

Supplied / Fourni / Suministrado



Support Bracket (1)  
Support de support (1)  
Soporte de apoyo (1)

Pre-Loaded Anchor (1)  
Ancre pré-chargée (1)  
Ancla precargada (1)

Manufacturer reserves the right to change specifications without notice.

Le fabricant se réserve le droit d'apporter des changements aux caractéristiques sans préavis.

El fabricante se reserva el derecho de modificar las especificaciones sin previo aviso.

Products of USA and China  
Produits des É.-U. et de la Chine  
Productos de EE.UU. y China

© 2019 ClosetMaid LLC  
Ocala, FL 34471  
1-800-874-0008 (USA, Canada)

01-11441-00

