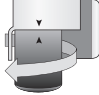


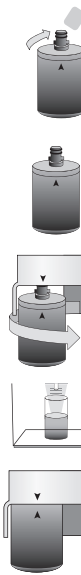


Installation Quick Start Guide for FML-1

Important Installation Instructions

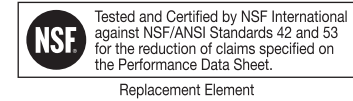
1. Locate the existing filter. It will be located behind the light cover above the top shelf on the right hand side. Remove the top shelf. This will give you more room to remove and install the new filter.
2. Remove the light cover by pressing the release clip on the bottom of the cover and pulling the cover out and up to remove the light cover.
3. Locate existing filter and remove it by turning it counter clockwise as shown in the graphic. 
4. Holding new filter in your hands, carefully remove the packaging and sanitary end-cap from the new filter. Check the black o-rings making sure they are both on and not damaged (torn or cracked).

5. Locate the **Start** arrow found at the top of the instruction label on the back side of the filter. Align the **Start** arrow with the arrow on the refrigerator filter head.
6. Apply slight upward pressure and rotate the filter clockwise until the **Lock** arrow on the front of the filter label is aligned with the arrow on the refrigerator filter head. Ensure filter is fully installed in refrigerator head a full 1/4 turn. This is required to activate the internal valve inside the refrigerator. If the filter is not turned a full 1/4 turn the valve will not fully open and may cause the water flow to be slow, or even cause the valve to make a chattering noise during use.
7. Dispense water into glass looking for good water flow. If flow is slow, remove and reinstall filter ensuring that the filter is turned in a full 1/4 turn. Flush three gallons of water through the filter before use. This conditions the filter and removes any carbon fines and/or air from the filter.
Note: Initial flow rate may be slower than expected. Full flow rate should be restored within 24-36 hours.
8. Check filter one more time for any leaks.
9. Replace the light cover and top shelf.



10. Locate and follow instructions on use of date label for your filter. Replace your filter every six months for best results.

Specifications	
Operating Temperature:	33 - 100°F (0.6°C - 37.8°C)
Operating Pressure:	30 - 100 psi (207 - 689 kPa)
Life:	6 Months or 300 gallons (1,136 L)



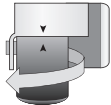
For further questions or assistance please call 855-849-3589

Warning: To reduce the risk of property damage from water leakage, the filter bypass plug **MUST** be used when a filter replacement cartridge is not installed. Do not use with water that is microbiologically unsafe or of unknown quality without adequate disinfection before or after the system. Protect from freezing. **REPLACE FILTER EVERY 6 MONTHS, OR IF BAD TASTE OR ODOR OCCURS.** The risk associated with small parts can cause choking if swallowed. Keep children away from small parts during the replacement of the water filter.



Guía de Instalación de Inicio Rápido para FML-1

Instrucciones de instalación importantes

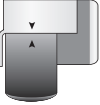
1. Localiza el filtro actual. Estará ubicado detrás de la cubierta de la lámpara sobre el estante superior del lado derecho. Extrae el estante superior. Esto te dará más espacio para quitar e instalar el filtro nuevo.
2. Quita la cubierta de la lámpara oprimiendo la presilla de liberación de la parte inferior de la cubierta y halando esta hacia afuera y hacia arriba para retirar la cubierta de la lámpara.
3. Localiza el filtro actual y quítalo girando en sentido contrario a las manecillas del reloj, como se muestra en el gráfico. 

4. Sosteniendo el filtro nuevo en tus manos, retira con cuidado el empaque y el tapón sanitario del filtro. Verifica los aros tóricos negros asegurándote de que ambos estén colocados y sin daños (rotos o agrietados).
5. Localiza la flecha de **Comienzo** en la parte superior de la etiqueta de instrucciones del lado posterior del filtro. Alinea la flecha de **Comienzo** con la flecha del cabezal del filtro del refrigerador.
6. Presiona levemente hacia arriba y gira el filtro en sentido de las manecillas del reloj hasta que la flecha de **Bloqueo** de la parte frontal de la etiqueta del filtro quede alineada con la flecha del cabezal del filtro del refrigerador. Asegúrate de que el filtro esté totalmente instalado un 1/4 giro completo en el cabezal del refrigerador. Esto es necesario para activar la válvula interna del refrigerador. Si el filtro no gira a un 1/4 de giro completo, la válvula no se abrirá totalmente, lo que podría provocar que el flujo de agua sea lento, o incluso hacer que la válvula haga un ruido de vibración durante su uso.
7. Vierte agua en un vaso para verificar si el flujo de agua es bueno. Si el flujo es lento, quita y vuelve a instalar el filtro, asegurándote de que tenga un 1/4 de giro completo.



Descarga tres galones de agua a través del filtro antes de usarlo. Hacerlo acondiciona el filtro y elimina las partículas finas de carbón y/o aire que podría tener el mismo.

Nota: Flujo inicial puede ser más lento de lo esperado. Flujo completo debe ser restaurado dentro de 24 a 36 horas.

8. Prueba el filtro una vez más para verificar que no haya filtraciones.
9. Vuelve a colocar la cubierta de la lámpara y el estante superior. 
10. Localiza y sigue las instrucciones de uso de la etiqueta de la fecha del filtro. Para obtener mejores resultados, reemplaza el filtro cada seis meses.

Si tienes más preguntas o necesitas asistencia, llama al 855-849-3589

Advertencia: Para reducir el riesgo de daños a la propiedad debido a filtraciones de agua, el tapón derivación del filtro **TIENE** que usarse cuando no se ha instalado un cartucho de reemplazo de filtro. No use con agua que sea microbiológicamente insegura o de calidad desconocida sin desinfectarla adecuadamente antes o después del sistema. Proteger del congelamiento. **CAMBIA EL FILTRO CADA 6 MESES O SI HAY MAL OLOR O MAL SABOR.** Si se ingieren las piezas pequeñas, podrían provocar asfixia. Mantén a los niños alejados de las piezas pequeñas al reemplazar el filtro de agua.