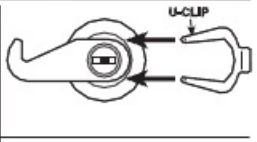
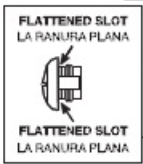
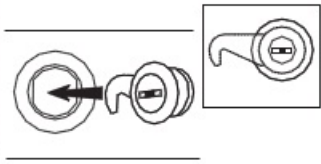
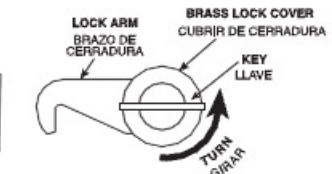


LOCK INSTALLATION INSTRUCTIONS INSTRUCCIONES DE INSTALACIÓN DE CERRADURA



1 Position lock correctly before installation. While holding Lock Arm facing left with key inserted and facing you, turn Brass Lock Cover counter-clockwise until it stops. **Remove key.** Lock Cover will remain in position.

Cerradura posición correctamente antes de la instalación. Mientras agarrarse a el Brazo de Cerradura hacia el izquierda con llave metido y hacia to, turno Cubrir de Cerradura al izquierda hasta lo paradas. **Quitar llave.** La Cubrir de Cerradura permanecerá en la posición.

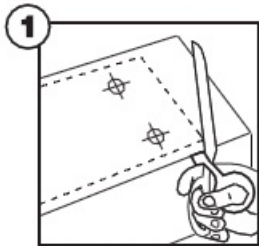
2 Insert Lock Arm through hole with Arm facing left and mailbox facing you. This will be the un-locked position.

Insértese el Brazo de Cerradura de mediante el hoyo con el Brazo hacia la izquierda y buzón hacia to. Esto sera el desbloqueado posición.

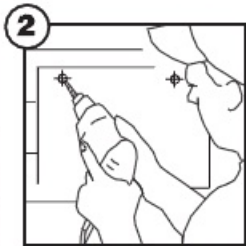
3 While holding Lock in place, slide U-Clip from right to left with tab of U-Clip facing out. The forks of U-Clip need to go into the flattened slots on top and bottom of lock and should fit tightly against inside of box. Push clip until "U" is snug against lock.

Sostenga la cerradura an su posición y deslice el sujetador en U de derecha a izquierda con la pestaña del sujetador en U hacia afuera. Las borquillas del sujetador an U deben insertarse en las ranuras aplanadas de las partes superior e inferior de la cerradura y deben cazar bien ajustadas contra la parte interna del buzón. Empuje el sujetador hasta que la parte con forma de "U" se enganche a la cerradura.

INSTALLATION INSTRUCTIONS / INSTRUCCIONES DE INSTALACIÓN

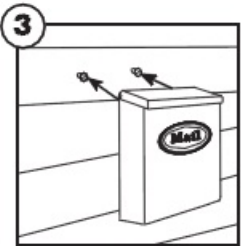


1 Cut out template for installation.
Recorte de plantilla para su instalación.



2 Drill holes. Install mounting hardware (not included).
Perfore los agujeros. Instalar el herraje de montaje (no incluido).

**MOUNTING SCREENS NOT INCLUDED.
TORNILLOS DE LA MONTURA NO INCLUIDO.**



3 Hang mailbox.
Cuelgue buzón.

