

real stainless steel backsplash

dosseret en acier
inoxydable véritable



instructions

COUNTER M TCS-S

BEFORE YOU START AVANT DE COMMENCER

- Pull out the range, unplug it and move it away from the work area / Extraire la cuisinière, la débrancher et la retirer de la zone de travail
- Assemble all the tools required as listed on the back of the instructions sheet / Rassembler tous les outils requis tel qu'indiqué au dos de la feuille d'instructions
- Wear safety glasses & a dust mask when using a drill or hammer / Porter des lunettes de protection et un masque anti-poussière lorsqu'utilisation d'une perceuse et d'un marteau
- Follow all the manufacturers instructions when using silicone / Suivre les instructions du fabricant lors de l'utilisation du silicone

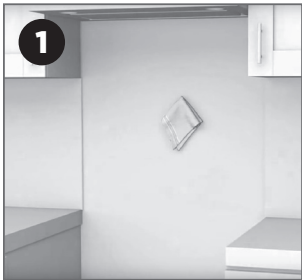
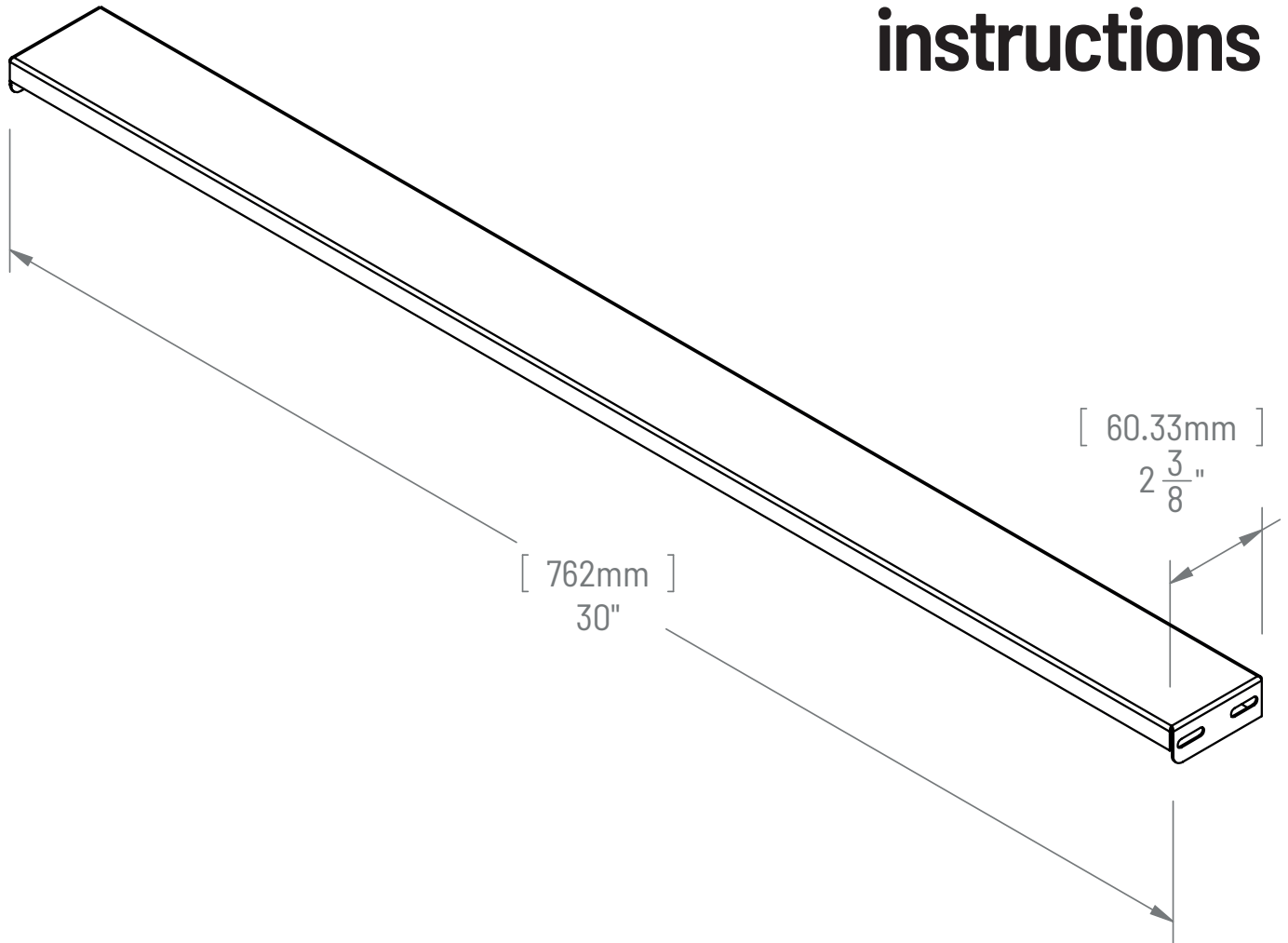
IN THE BOX DANS LA BOITE

ITEM	PART #	DESCRIPTION	QTY.
A	MOULDING	SS 304 #4 20G	1
B	MOULDING SCREWS	#8 3/4"	4

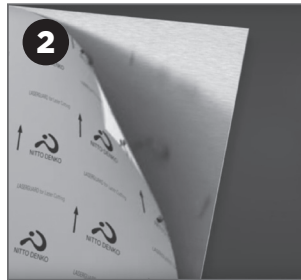
important: tools required for installation
outils requis pour installation

speedtiles.com

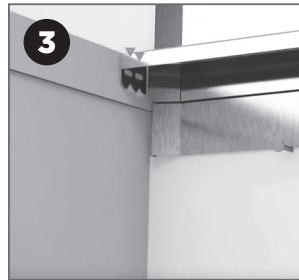
instructions



1
Make sure your wall is clean.
S'assurer que le mur est propre.



2
Remove the protective film from the moulding
Retirer le film protecteur de la moulure.



3
Place the moulding in position & level w/ the countertops. Mark the position of the screws.
Placer la moulure de niveau avec le comptoir et y marquer la position des vis.



4
Pre-drill holes w/ 1/16" bit & attach the moulding with the screws provided.
Pré-percer les trous dans le comptoir avec la mèche de 1/16" et y fixer la moulure avec les vis incluses.

tools required for installation outils requis pour installation

**Safety Glasses & Dust Mask | Drill w/ 1/16" Bit
Level | Phillips Screwdriver | Pencil**

Lunettes de protection et masque anti-poussière
Perceuse avec mèche 1/16" | Niveau | Crayon
Tournevis Cruciforme

