



WALL FLEX CABINET
 ARMOIRE MURALE FLEX
 GABINETE DE PARED FLEXIBLE

U180050/0313

ASSEMBLY & INSTALLATION INSTRUCTIONS • INSTRUCCIONS POUR L'INSTALLATION • INSTRUCCIONES PARA LA INSTALACION

WALL FLEX CABINETS COME WITH THE SHELVES AND DIVIDERS YOU NEED TO CONFIGURE THEM YOUR WAY.

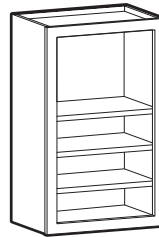
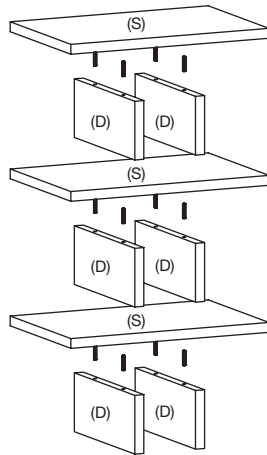
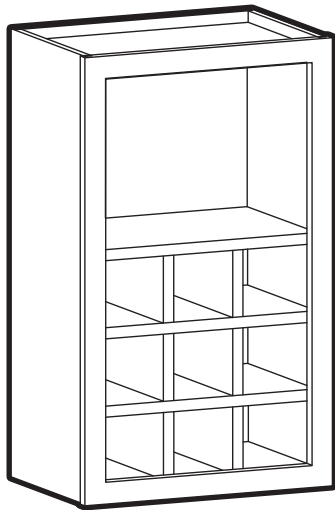
LES MODULES DE CÂBLE DE MUR VIENNENT AVEC LES ÉTAGÈRES ET LES DIVISEURS QUE VOUS DEVEZ LES CONFIGURER VOTRE VOIE.

LAS CABINAS DE LA FLEXIÓN DE LA PARED VIENEN CON LOS ESTANTES Y LOS DIVISORES QUE USTED NECESITA CONFIGURARLOS SU MANERA.

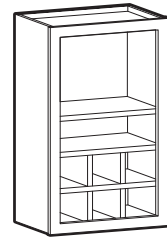
Model Number(s):
 No du modele:
 Numero(s) de:

KWFC1830
KWFC3018

KWFC1830

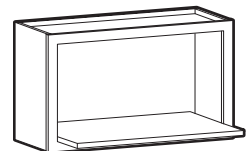
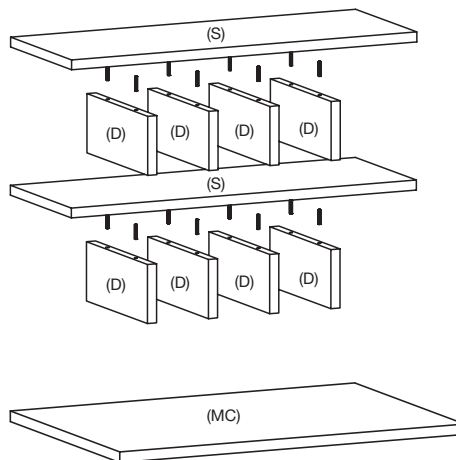
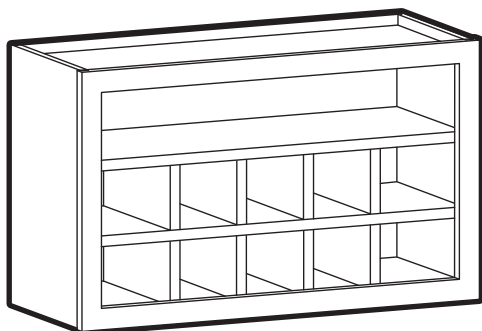


OPEN SHELVES
 ÉTAGÈRES OUVERTES
 ESTANTES ABIERTO

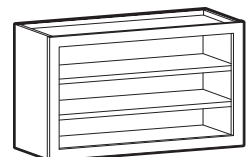


ORGANIZER CUBES
 CUBES DE RANGEMENT
 CUBOS ORGANIZADORES

KWFC3018



MICROWAVE SHELF
 TABLETTE DE FOUR À MICRO-ONDES
 ESTANTE PARA HORNO DE MICROONDAS



OPEN SHELVES
 ÉTAGÈRES OUVERTES
 ESTANTES ABIERTO

1

CABINET INSTALLATION

For mounting instructions, refer to the cabinet installation instructions on the carton or enclosed sheet.

POSE D'ARMOIRES

Pour l'assemblage, consultez les instructions d'installation de l'armoire sur l'emballage ou la fiche fournie.

INSTALACIÓN DEL GABINETE

Para obtener las instrucciones de instalación del gabinete, consulta la caja o la hoja incluida.

2

SHELF AND DIVIDER INSTALLATION - KWFC1830, KWFC3018

A loose shelf can be installed by inserting the metal shelf pins into the side panels and setting the shelf on top. Dividers are installed by inserting dowels into the holes on the top side of the dividers (D). Select the divider location and insert dividers (D) with attached dowels into the holes of the shelf (S).

INSTALLATION DES ÉTAGÈRES ET DIVISEURS - KWFC1830, KWFC3018

Une étagère détachée peut être installée en insérant les chevilles d'étagère métalliques dans les panneaux latéraux et en posant l'étagère dessus. Les diviseurs sont installés en insérant les goujons dans les trous de la tranche supérieure des diviseurs (D). Sélectionnez l'emplacement du diviseur et insérez les diviseurs (D) avec les goujons attachés dans les trous de l'étagère (S).

INSTALACIÓN DE ESTANTES Y DIVISOR - KWFC1830, KWFC3018

Un estante flojo se puede instalar insertando las clavijas metálicas para estante en los paneles laterales y colocando el estante en la parte superior. Los divisores se instalan insertando las clavijas en los orificios del lado superior de los divisores (D). Selecciona la ubicación del divisor e inserta los divisores (D) con las clavijas adjuntas en los orificios del estante (S).

3a

MICROWAVE SHELF INSTALLATION - KWFC3018 ONLY

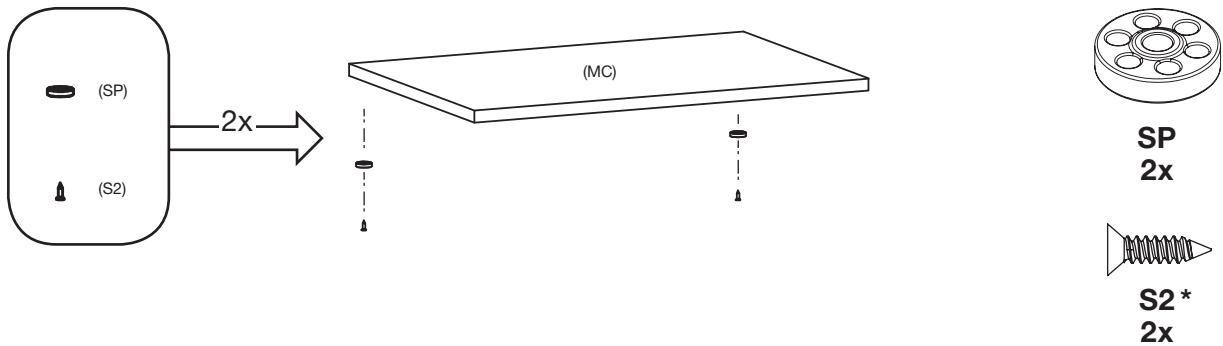
Install spacers (SP) to underside of the microwave shelf (MC) near the back edge with screws (S2).

INSTALLATION DE LA TABLETTE DE FOUR À MICRO-ONDES — KWFC3018 SEULEMENT :

Installez les cales d'espacement (SP) dans la sous-face de la tablette de four à micro-ondes (MC) à proximité du bord arrière avec les vis (S2).

INSTALACIÓN DEL ESTANTE DEL HORNO DE MICROONDAS — SÓLO KWFC3018:

Instala los espaciadores (SP) al lado inferior del estante para microondas (MC), cerca del borde trasero, con tornillos (S2).

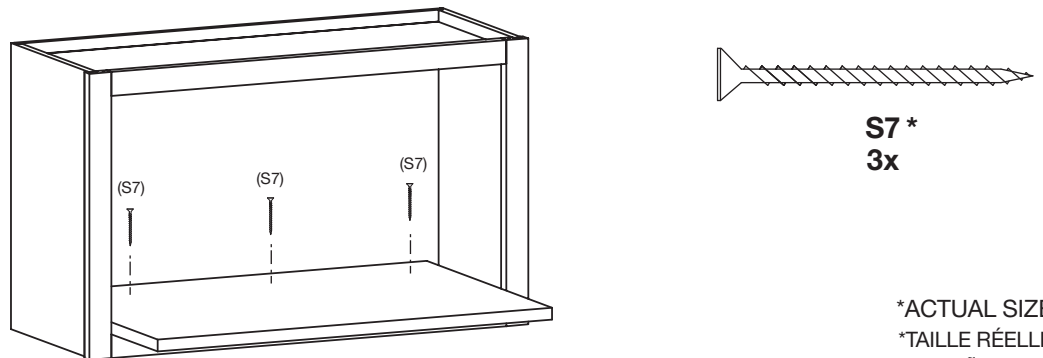


3b

Secure the shelf (MC) inside the cabinet using the screws (S7) provided.

Fixez solidement la tablette (MC) à l'intérieur de l'armoire à l'aide des vis (S7) fournies.

Asegura el estante (MC) dentro del gabinete usando los tornillos (S7) proporcionados.



*ACTUAL SIZE
*TAILLE RÉELLE
*TAMAÑO REAL