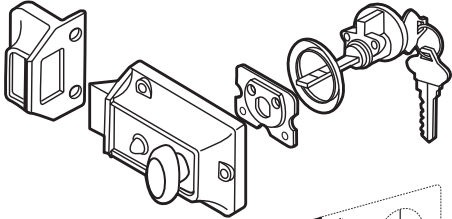


# U 9967

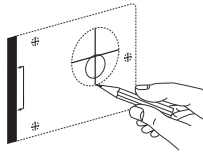
## Single Cylinder Deadbolt Lock

Cerradura con seguro - Cilindro solo

Serrure à pêne cylindre simple



### TOOLS NEEDED HERRAMIENTAS REQUERIDAS OUTILS REQUIS



Pliers  
Alicates  
Pinces



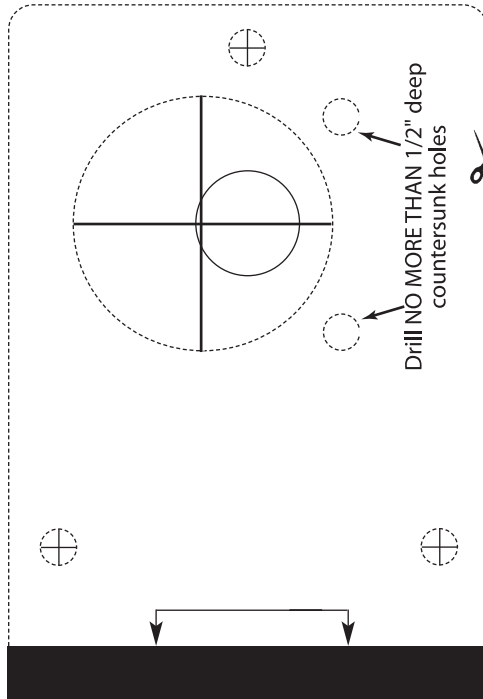
Hole Saw (1-1/4" Dia.)  
Scie à emporte-pièce (3.2 cm)  
Sierra sacabocodos (3.2 cm)

Drill with 3/32" and 1/16" bits  
Taladro de brocas de 2.4 mm y 1.6 mm  
Perceuse et forets de 2.4 mm et 1.6 mm

**NOTE:** Installation drawings are typical for this style of replacement part. They may not show a part identical to the one you are installing.

**NOTA:** Los dibujos para la instalación son genéricos para repuestos de este tipo; por lo que podrían no mostrar una pieza idéntica a la que usted esté instalando.

**REMARQUE:** Les dessins d'installation sont typiques pour ce style de pièce de rechange. Ils pourraient ne pas illustrer une pièce identique à celle que vous installez.

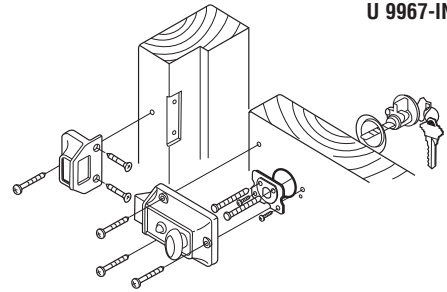


**WARNING:** Cancer and Reproductive Harm - [www.P65Warnings.ca.gov](http://www.P65Warnings.ca.gov)

**ADVERTENCIA:** Cáncer y Daño Reproductivo - [www.P65Warnings.ca.gov](http://www.P65Warnings.ca.gov)

**AVERTISSEMENT:** Cancer et Troubles de l'appareil reproducteur  
[www.P65Warnings.ca.gov](http://www.P65Warnings.ca.gov)

U 9967-INS



**Installation instructions:** Install in desired location as illustrated. Drill 3/32" holes for the 1" strike screws and 1/16" for the 7/8" lock mounting screws. When drilling cylinder hole, drill small pilot hole through the door and then drill 1-1/4" hole half way through door from each side to reduce splintering.

**Instructions d'installation:** Installez la serrure à l'endroit désiré, tel qu'illustré. Percez des orifices de 2.4 mm pour les vis de 25 mm de la gâche et de 1.6 mm pour les vis de 22 mm servant au montage de la serrure. Lors du perçage de l'orifice pour le cylindre, percez un petit orifice pilote et par la suite, percez un orifice de 32 mm à moitié chemin à travers chaque côté de la porte, pour réduire de fendillement du bois.

**Instrucciones para la instalación:** Coloque la cerradura en el lugar deseado, como se muestra. Taladre orificios de 2.4 mm para los tornillos de 25 mm utilizados sobre la placa para el marco y de 1.6 mm para los tornillos de 22 mm para el montaje de la cerradura. Para taladrar el orificio del cilindro, haga un pequeño orificio piloto y después taladre un orificio de 32 mm en la mitad, a través de cada uno de los lados de la puerta, para reducir las resquebrajaduras de la madera.

©2018 Prime-Line Products

**PRIME-LINE**®

26950 San Bernardino Ave., Redlands, CA 92374