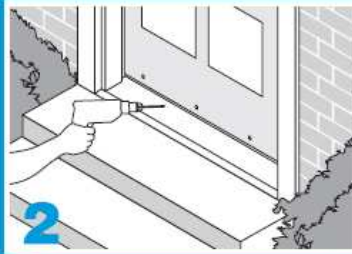
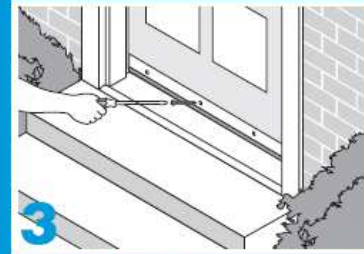


1 Measure width of door and cut door bottom to length with hacksaw. Trim vinyl seal with scissors and insert into flange. Crimp one end of flange with pliers to hold seal in place.



2 Slide door bottom into door and close door. Position door bottom so vinyl seal compresses approximately 1/16" against threshold.



3 Drill pilot holes in center of screw slots and attach door bottom with enclosed screws. Final adjustment of door bottom may be made just prior to tightening of screws.

- 1** Mida el ancho de la puerta y corte la base para puerta a esa medida con una sierra. Corte el sello de vinilo con tijeras e insértelo en la brida. Apriete un extremo de la brida con un alicate para que mantenga el sello en posición.
- 2** Deslice la base para puerta en el canto inferior de la puerta y ciérrela de modo que el canto inferior comprima el sello de vinilo aproximadamente 1,6mm contra el sardinel.
- 3** Taladre orificios piloto en el centro de las ranuras para los tornillos incluidos. El ajuste final de la base para puerta puede hacerse justo antes de apretar los tornillos.