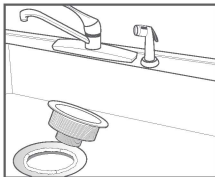


installation steps
pasos de instalación

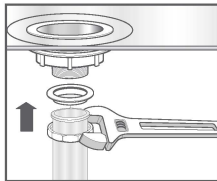
- 1** Remove old sink strainer putty. Apply an ample bead of new plumber's putty around the top of the sink drain hole. Place strainer body in sink opening and press down to secure into position.

Retira la masilla del antiguo colador de fregadero. Aplica una amplia franja de masilla para tuberías alrededor de la parte superior del orificio de drenaje del fregadero. Coloca el cuerpo del colador en la abertura del fregadero y presiona hacia abajo para fijarlo en la posición.



- 2** From beneath sink, slip rubber and fiber washers over strainer body. Thread locking nut onto strainer body; tighten with wrench.

Por debajo del fregadero, desliza las arandelas de goma y de fibra sobre el cuerpo del colador. Enrosca la tuerca de montaje en el cuerpo del colador y apriétala con una llave.



- 3** Slide slip nut onto flange tailpiece. Place tailpiece washer on top of tailpiece and position under sink strainer. Tighten slip nut with wrench; do not over tighten.

Desliza la tuerca deslizante en el tubo extensor con reborde. Coloca la arandela del tubo extensor en la parte superior de éste y fíjalo debajo del colador de fregadero. Aprieta la tuerca deslizante con una llave; no aprietes demasiado.