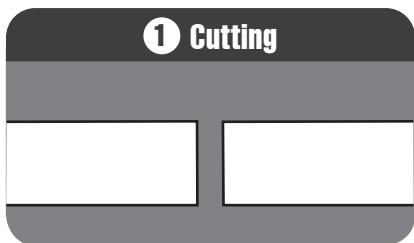
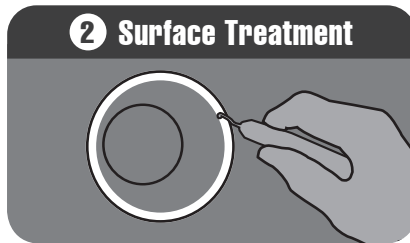


ONE-STEP SOUNDPROOF DWV* COMPRESSION FITTINGS INSTALLATION INSTRUCTIONS



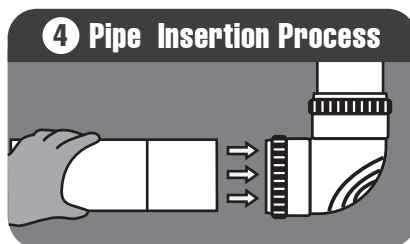
1 Cutting
Cut pipe straight



2 Surface Treatment
Clean edge of pipe as any existing burrs can cause damage to the gasket, resulting in leakage.

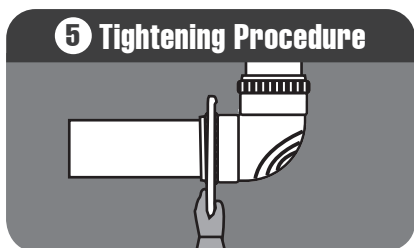


3 Cleaning
Using a soft cloth wipe clean inside and outside of both pipe and compression fitting.



4 Pipe Insertion Process
Mark insertion depth on pipe using table below. Insert pipe straight into compression fitting without removing tightening cap or gasket. Make sure gasket is in the correct position prior to inserting pipe.

Pipe Size(inch)	1 1/2	2	3	4
Insertion Depth(inch)	1 1/4	1 3/8	2	2 1/2



5 Tightening Procedure
Using our customized Cap Tightening Jig, tighten cap with only one half turn. To disconnect, loosen tightening cap and simply pull pipe and fitting apart.

(Cap Tightening Jig Sold Separately)

10 YEAR LIMITED WARRANTY

PPI America warrants this product against defects in material or workmanship for a period of 10 years from the date of purchase.

PPI America's sole obligation under this warranty is to repair or, at its option, replace the defective part. The customer shall have no other remedy.

PPI America's One-Step Soundproof DWV Compression Fittings are for indoor use only.

This warranty shall be voided by alterations of product, tampering with, improper installation or maintenance, accident or misuse.

This warranty is made expressly in lieu of all of all other warranties, expressed or implied, including any implied warranties regarding merchantability or fitness for a particular purpose.

No employee, agent, franchise, dealer, or other person is authorized to give any warranties of any nature on behalf of PPI America. Except as provided here in, PPI America shall have no liability or responsibility to customer or any other person or entity with respect to any liability, loss, or damage caused or alleged to be caused directly or indirectly by the product.

Notwithstanding the above limitations and warranties, PPI America's liability here under for damages incurred by customer or others shall not exceed the amount paid by customer for the particular product involved.

* For Drain, Waste and Vent Applications. Not For Pressure

PPI PIPE

PPI AMERICA

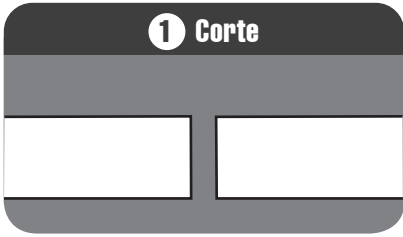
1480 Renaissance Dr. Suite 412 Park Ridge, IL , 60068
T 224 500 4078 www.ipvcpipe.com



CONEXIONES DE COMPRESIÓN INSONORIZADAS PARA TUBERÍAS DWV* DE UN PASO

INSTRUCCIONES DE INSTALACIÓN

1 Corte



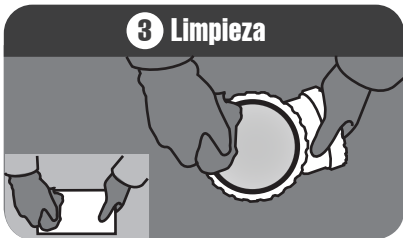
Haga un corte recto en la tubería.

2 Tratamiento de superficies



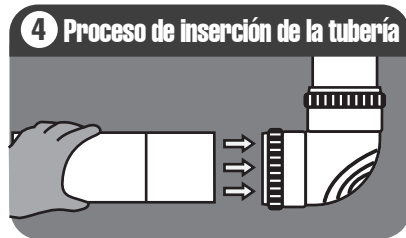
Limpie el borde de la tubería eliminando cualquier irregularidad que podría dañar la empaquetadura y generar filtraciones.

3 Limpieza



Con un paño suave, limpie la tubería y la conexión de compresión por dentro y por fuera.

4 Proceso de inserción de la tubería



Marque la profundidad de inserción en la tubería de acuerdo a la siguiente tabla. Inserte la tubería directamente en la conexión de compresión sin retirar el casquillo de ajuste ni la empaquetadura. Asegúrese de que la empaquetadura esté en la posición correcta antes de insertar la tubería.

Tamaño de tubería (pulgadas)	1 1/2	2	3	4
Profundidad de inserción (pulgadas)	1 1/4	1 3/8	2	2 1/2

Ajuste el casquillo completamente con solo medio giro, usando nuestro ajustador de casquillos especialmente diseñado. Para desconectar, afloje el casquillo de ajuste y separe la conexión de la tubería.

(El ajustador de casquillos se vende por separado)

5 Ajuste



GARANTÍA LIMITADA DE 10 AÑOS

PPI America garantiza que el producto estará libre de defectos en el material o la fabricación por un periodo de 10 años desde la fecha de su compra.

La única obligación de PPI America bajo esta garantía es reparar o, a su elección, reemplazar la parte defectuosa. El cliente no tendrá ningún otro recurso.

Los accesorios DWV insonorizados de un solo paso de PPI America son solo para uso en interiores.

Esta garantía quedará anulada en casos de alteración, manipulación indebida, instalación o mantenimiento impropios, accidente o mal uso relacionados al producto.

Esta garantía sustituye explícitamente a todas las demás garantías, explícitas o implícitas, incluidas todas las garantías implícitas sobre la comerciabilidad o idoneidad para un fin en particular.

Ningún empleado, agente, franquicia, concesionario u otra persona están autorizados para brindar garantías de ninguna índole en nombre de PPI America. Excepto

en virtud de lo aquí expuesto, PPI America no tendrá responsabilidad alguna ante el cliente o ante ninguna otra persona o entidad en relación con cualquier responsabilidad, pérdida o daño causado o presuntamente causado por el producto, directa o indirectamente.

Sin perjuicio de las limitaciones y garantías antes mencionadas, la responsabilidad de PPI America según esta garantía por daños al cliente o a otras personas no deberá exceder del monto que pague el cliente por el producto específico involucrado.

*Para aplicaciones de desagüe, desechos y ventilación (DWV). No apta para sustancias a presión

PPI PIPE

PPI AMERICA

1480 Renaissance Dr. Suite 412 Park Ridge, IL, 60068

T 224 500 4078 www.ipvcpipe.com

