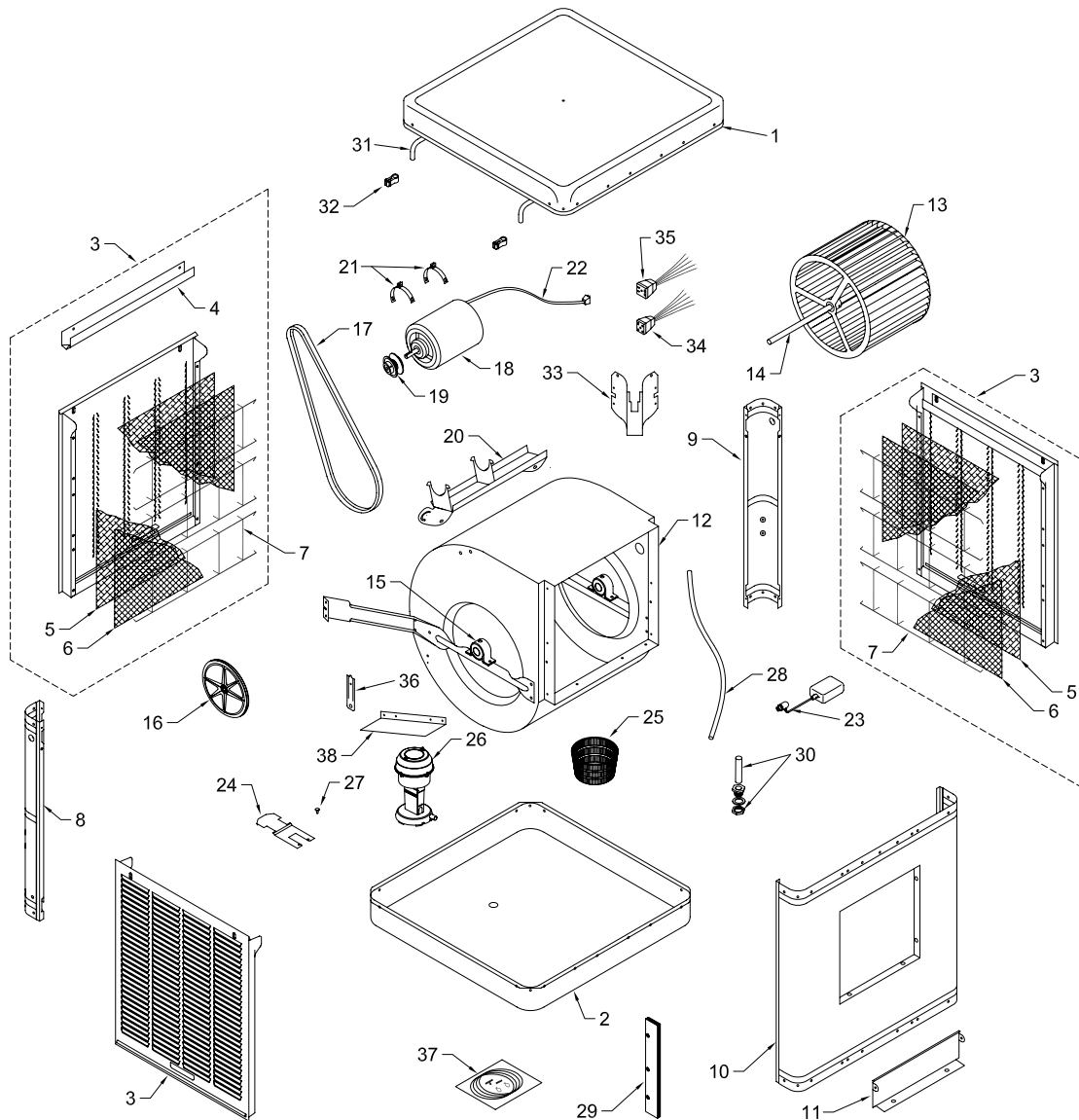


## Parts Drawing / Dibujo De Piezas

**3000SD, 4001SD, 5000SD  
N30S, N40/45S, N55/65S**



## Motor Specifications / Especificaciones Del Motor

Model No. Modelo	HP C.V.	Motor Part # Motor - N°	Speed Velocidad	Volts Voltios	**Amperage Amperaje	*Motor Pulley Part # Polea Del Motor - N°	Drive Belt Part # Correa - N°
3000DD, N31D, 3000SD & N30S	1/3	110444 110445	1 2	115	7.2	110277	110211 (4L-450)
4001DD, N43/48D, 4001SD & N40/45S	1/3	110444 110445	1 2	115	7.2	110278	110215 (4L-560)
	1/2	110446 110447	1 2	115	9.8		
5000DD, N56/66D, 5000SD & N55/65S	1/2	110446 110447	1 2	115	9.8	110278	(DD, D) 110214 (4L-690) (SD, S) 110213 (4L-670)
	3/4	110448 110449	1 2	115	13.8		

\* 1/2" Bore x Adjustable O.D. / Taladro de 1/2 pulgadas x Diámetro Externo Ajustable.

\*\* Amperage shown is from National Electric Code. Use motor nameplate for more accurate amp reading. / El amperaje listado es del código eléctrico nacional. Utilice el amperaje indicado en la placa del motor para un amperaje más exacto.

## Replacement Parts List / Lista De Piezas De Recambio

When ordering parts, please be sure to furnish the following information on all orders. Failure to do so may delay your order. /  
 Al pedir piezas, incluya toda la información siguiente con su pedido. El no proporcionar toda esta información resultará en una demora.

1. Cooler model number / *El modelo de su enfriador*
2. Cooler serial number / *Número de serie de la unidad*
3. Motor HP / *C.V. del motor*
4. Description and part number / *Descripción y número de pieza*
5. Date of purchase / *Fecha de compra*

No. N°	Description / Descripción	3000 SD N30S	4001 SD N40/45S	5000 SD N55/65S
1.	Top Pan / <i>Tapa</i> .....	222903-002	220901-001	220903-001
2.	Bottom Pan / <i>Base De La Caja</i> .....	222904-003	220902-002	220905-006
3.	Louvered Side Assembly / <i>Montaje De Reja Lateral</i> .....	324006-303 (3)	324007-205 (3)	324008-303 (3)
4.	Water Trough / <i>Canal De Agua</i> .....	226003-001 (3)	226003-002 (3)	226003-003 (3)
5.	Aspen Pads / <i>Filtros De Paja</i> .....	110091 (3)	110098 (3)	110092 (3)
6.	Glass Fiber Pads / <i>Filtros De Vidrio</i> .....	-	110129-003 (3)	-
7.	Pad Retainers / <i>Soporte Para La Esponja</i> .....	3PW-3 (9)	3PW-5 (9)	3PW-6 (12)
8.	Corner Post, With Float Hole / <i>Poste De Esquina, Con Agujero Para Flotador</i> .....	224003-004	224003-034	224003-006
9.	Corner Post, For Pump Mount / <i>Poste De Esquina, Para Montar La Bomba</i> .....	224003-041	224003-039	224003-043
10.	Front Panel / <i>Panel De Frente</i> .....	224106-001	224105-005	222108-004
11.	Cut-Off Plate / <i>Placa Limitadora</i> .....	224002-001	224004-001	224004-001
12.	Blower Housing / <i>Caja De La Rueda</i> .....	324106-102	324107-206	324108-004
13.	Blower Wheel / <i>Rueda</i> .....	12BW	16BW	20BW
14.	Shaft, Blower Wheel / <i>Eje De La Rueda</i> .....	110182	110183	110183
15.	Bearings, Blower Wheel Shaft / <i>Cojinetes Del Eje De La Rueda</i> .....	110351 (2)	110351 (2)	110351 (2)
16.	Pulley, Blower Wheel / <i>Polea De La Rueda</i> .....	110274	110275	110276
17.	Drive Belt / <i>Correa</i> .....	110211	110215	110213
18.	Motor / <i>Motor</i> .....	*	*	*
19.	Pulley, Motor / <i>Polea Del Motor</i> .....	110277	110278	110278
20.	Motor Mount / <i>Montura Del Motor</i> .....	314003-006	314003-004	314003-004
21.	Motor Mount Clip Set / <i>Conjunto De Seguros Para Montar Motor</i> .....	314005-001	314005-001	314005-001
22.	Electrical Cord, Motor (115V) / <i>Cable Eléctrico Del Motor (115V)</i> .....	110364	110364	110364
22.	§Electrical Cord, Motor (230V) / <i>Cable Eléctrico Del Motor (230V)</i> .....	§110372-2	§110372-2	§110372-2
23.	Float Valve / <i>Flotador</i> .....	FL-C	FL-C	FL-C
24.	Pump Mount / <i>Montura De La Bomba</i> .....	218001-031	218001-031	218001-031
25.	Pump Screen / <i>Malla Para La Bomba</i> .....	281001-001	281001-001	281001-001
26.	Pump / <i>Bomba</i> .....	110436	110436	110436
27.	Pump Retainer / <i>Sujetador De La Bomba</i> .....	110714	110714	110714
28.	Tube, Water Delivery / <i>Tubo De Agua</i> .....	310716	310716	310716
29.	†Duct Adapters / <i>Adaptadores Del Conducto</i> .....	†324016-001	†324016-002	†324016-003
30.	Over Flow Assembly / <i>Montaje De Desagüe</i> .....	30A-1	30A-1	30A-1
31.	Water Distributor Assembly / <i>Sistema Del Distribuidor De Agua</i> .....	3D-2	3D-10	3D-9
32.	Holder, Water Distributor / <i>Soporte Para El Distribuidor De Agua</i> .....	110574 (3)	110574 (6)	110574 (6)
33.	Electrical Junction Box / <i>Caja De Empalme</i> .....	320106-002	320106-002	320106-002
34.	Receptacle, Motor / <i>Tomacorriente Del Motor</i> .....	110393	110393	110393
35.	Receptacle, Pump / <i>Tomacorriente De La Bomba</i> .....	110361	110361	110361
36.	Float Bracket / <i>Soporte Del Flotador</i> .....	216001-003	216001-003	216001-003
37.	Bleed-Off Kit / <i>Equipo De Purga</i> .....	310586	310586	310586
38.	Air Baffle / <i>Bafle De Aire</i> .....	-	222119-002	224108-003

\* See motor specification table. / *Vea la tabla de especificaciones del motor.*

† Optional Accessory. Not included with unit. / *Accesorio opcional. No incluido con la unidad.*

§ 230V motor cord is optional and not supplied with cooler. / *Cable eléctrico del motor de 230V es opcional y no se envía con el enfriador.*

NOTE: Standard hardware items may be purchased from your local hardware store.

NOTA: Artículos de uso corriente pueden comprarse en la ferretería de su localidad.