

SPEED-N

- ES** • Elementos constructivos reforzados. Mayor potencia de separación. • Guías cromadas y rectificadas. Mayor durabilidad. • Base de aluminio para una mayor robustez, ligereza y facilitar transporte.
- EN** • Reinforced structural elements. High power breaker. • Chromed steel guides for greater durability. • Aluminium base for greater robustness, lightness and ease of transport.
- FR** • Éléments constructifs renforcés. Puissance de séparation supérieure. • Guides Chromés et Rectifiés. Une plus grande durabilité. • Base en aluminium pour plus de robustesse et de légèreté. Elle est plus facile à transporter.
- CAT** • Elements constructius reforçats. Major potència de separació. • Guies cromades i rectificades. Major durabilitat. • Base d'alumini per a una major robustesa, lleugeresa i facilitar transport.
- PT** • Elementos construtivos reforçados. Maior potência de separação. • Guias cromadas e rectificadas. Maior durabilidade. • Base de alumínio para uma maior robustez, leveza e facilidade de transporte.
- IT** • Elementi strutturali rinforzati. Maggior potenza di separazione. • Guide di scorrimento in acciaio cromato e rettificato. Maggiore durabilità. • Base in alluminio che conferisce maggiori robustezza, leggerezza e facilità di trasporto.
- DE** • Verstärkte Strukturelemente. Hochleistungsbrechvorrichtung. • Verchromte Stahlführungsschienen für eine bessere Haltbarkeit. • Die Grundplatte aus Aluminium sorgt für eine größere Robustheit, Leichtigkeit und leichtem Transport.
- NL** • Versterkte constructie. Sterk breekmechanisme. • Verchromde stalen geleidingen voor meer duurzaamheid. • Aluminium basis voor meer stevigheid, lichtheid en om het transport te vergemakkelijken.
- RU** • Усиленная конструкция. Увеличенная сила давления при разломе. • Хромированные стальные, долговечные направляющие. • Лёгкий и прочный алюминиевый рабочий стол. Лёгкость транспортировки.
- PL** • Wzmocniona konstrukcja. Zwiększona moc tamacza. • Prowadnice chromowane i szlifowane dla zwiększenia trwałości. • Podstawa aluminiowa zapewniająca sztywność, niewielką ciężar i łatwy transport.
- FI** • Vahvistettu runkorakenne. Tehokas murtoyksikkö. • Kromatut, kestävät ohjainkiskot. • Alumiininen, vahva pohjalevy, kestävä ja kevyt.
- ZH** • 加筋结构，具有强分断力。• 钢棒表面镀铬，增强耐久性。• 铝压铸底盘更加坚固，轻便，易于运输。
- HU** • Megerősített alkotóelemek. Nagyobb törőerő. • Krómozott megvezető sínek a tartósság érdekében. • Alumínium talp, hogy erősebb, könnyebb és könnyen szállítható legyen.
- RO** • Elemente structurale ranforsate. Sistem de rupere de putere mare. • Ghidaje din otel cromat, pentru o mai mare durabilitate. • Baza din aluminiu pentru o mai mare robustete, si usurinta in transport.
- CZ** • Zesílené konstrukční prvky. Vysoce výkonné lámací zařízení. • Chromované vodící tyče pro vyšší životnost. • Lehká a přitom robustní hliníková základna usnadňující manipulaci a transport.



GERMANS BOADA S.A. BARCELONA · SPAIN · Tel. 34 936 80 65 00 · E-mail: gboada@rubi.com
GERMANS BOADA S.A. MADRID · SPAIN · Tel. 34 914 99 48 63 E-mail: gboada.madrid@rubi.com
LUSARUBI Lda. · PORTUGAL · Tel. 351 239 492 430 E-mail: lusarubi@rubi.com
RUBI FRANCE S.A.R.L. · FRANCE · Tel. 33 1 69 18 17 85 E-mail: rubifrance@rubi.com
RUBI TOOLS USA Inc. · U.S.A. · Tdl Free. 1 305 715 9892 E-mail: rubitools.usa@rubi.com
RUBI DEUTSCHLAND GmbH · DEUTSCHLAND · Tel. 49 (0) 2159 814 49 29 E-mail: rubideutschland@rubi.com
RUBI BENELUX BV. · NEDERLAND · Tel. 31 (0) 76 57 29 200 E-mail: rubibenelux@rubi.com
SUZHOU RUBI TECHNOLOGIES Co.,Ltd · CHINA · 电话: 86 (0) 512 66 62 61 00 E-mail:rubitechnologies@rubi.com
RUBI UK LTD. · UNITED KINGDOM · Phone 44 (0) 1708559609 E-mail: rubiuk@rubi.com
RUBI POLSKA Sp. z o.o. · POLSKA · Tel. +48 (0) 226 44 51 61 E-mail: rubipolska@rubi.com
GERMANS BOADA S.A. · MERCATO ITALIANO · Tel. 800 788278 E-mail: commerciale@rubi.com
RUBI SUOMI · FINLAND · Tel. +358 (0)9 2510 7400 E-mail: rubisuomi@rubi.com
RUBI VENEZUELA · VENEZUELA · Tel. (58-212) 0416 6105401 / Tel. (58-212) 0414 3219433 E-mail: rubivenezuela@rubi.com
RUBI CHILE · CHILE · Tel. (56-2) 2 933 74 92 E-mail: rubichile@rubi.com
RUBI COLOMBIA · Tel. (+57 1) 749 85 08 E-mail: rubicolombia@rubi.com
RUBI ROSSIA · ROSSIA · Tel.: +7 9031533046 E-mail: rubirossia@rubi.com
RUBI CANADA · CANADA · Tel. 1866 872 7825 E-mail: rubicanada@rubi.com
RUBI TÜRKIYE · TURKEY · Tel. (212) 237-2224 E-mail: rubiturkiye@rubi.com
RUBI MAROC · MOROCCO · Tel. +212 22.37.80.22 E-mail: rubimaroc@rubi.com
GERMANS BOADA MEXICO SA DE CV. · Tel. +52 55 5592 4907 / Tel. +52 55 5592 5386 E-mail: mexico@rubi.com
RUBI WEST AFRICA · E-mail: rubiwestafrica@rubi.com

Ref. 92263



www.rubi.com

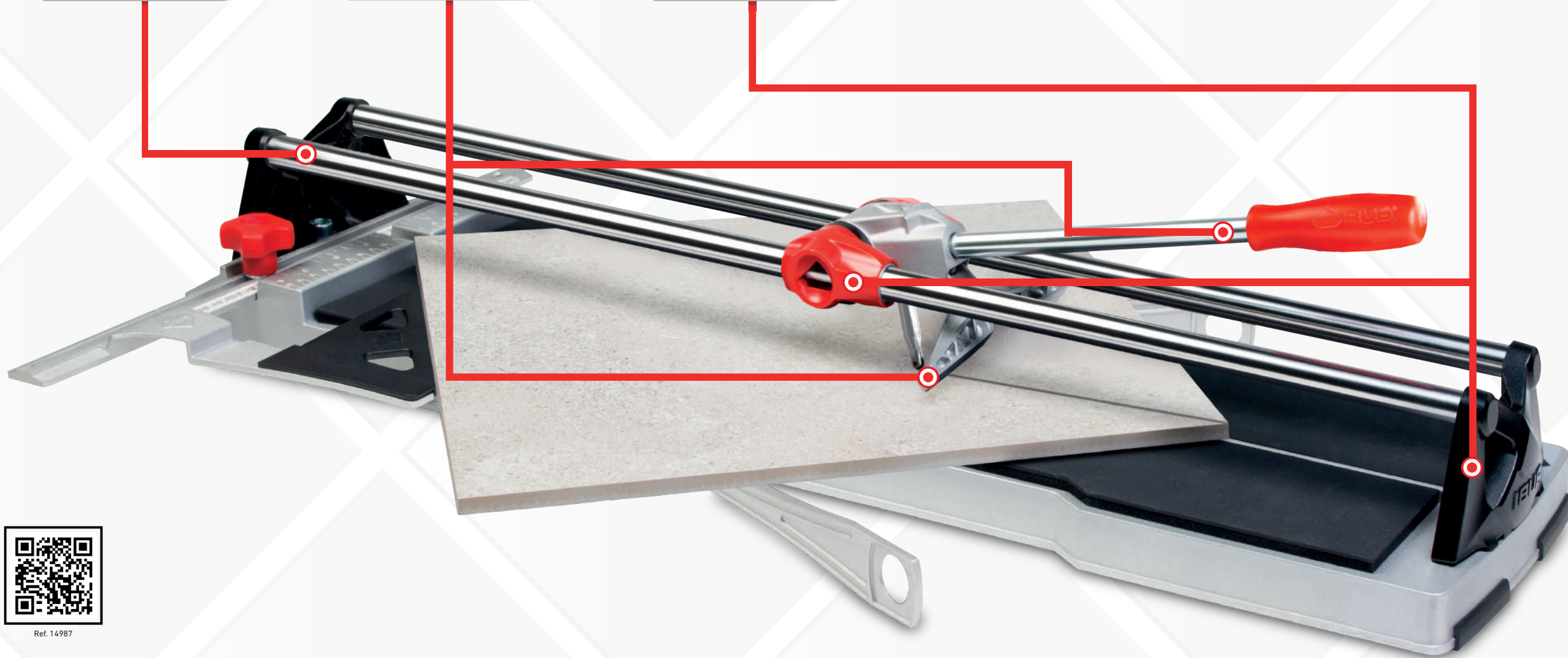
www.rubi.com



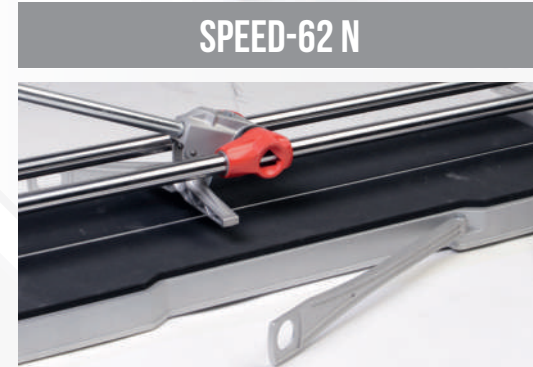
SPEED-N

62 72 92 cm	24" 28" 36" inch	44x44 51x51 65x65 cm
		18x18" 20x20" 25x25" inch
		5-15 3/16" 9/16" mm inch

ES LA CORTADORA MÁS VERSÁTIL DE SU CATEGORÍA • **EN THE MOST VERSATILE CUTTER IN ITS CLASS** • **FR LA COUPEUSE LA PLUS POLYVALENTE DE SA CATÉGORIE** • **CAT LA TALLADORA MÉS VERSÁTIL DE LA SEVA CATEGORIA** • **PT O CORTADOR CERÁMICO MAIS VERSÁTIL DA SUA CATEGORIA** • **IT LA TAGLIAPIASTRELLA PIÙ VERSATILE DELLA SUA CATEGORIA** • **DE DER VIELSEITIGSTE FLIESENSCHNEIDER IN SEINER KLASSE** • **NL DE MEEST VEELZIJDIGE TEGELSNIJPLANK IN HAAR KLASSE** • **RU НАИБОЛЕЕ МНОГОФУНКЦИОНАЛЬНЫЙ ПЛИТКОРЕЗ В СВОЕЙ КАТЕГОРИИ** • **PL NAJBARDZIEJ UNIWERSALNA PRZECINARKA W SWOJEJ KLASIE** • **FI LUOKKANSAA MONIPUOLISIN LAATTALEIKKURI** • **ZH 同类别中用途最广的切割机** • **HU KATEGÓRIÁJÁBAN A LEGSOKOLDALÓBB CSEMPEVÁGÓ** • **RO CEL MAI MULTILATERAL TAETOR DIN CLASA LUI** • **CZ NEJUNIVERZÁLNĚJŠÍ ŘEZAČKA VE SVÉ KATEGORII**



SPEED-62 N



SPEED-72 / 92 N



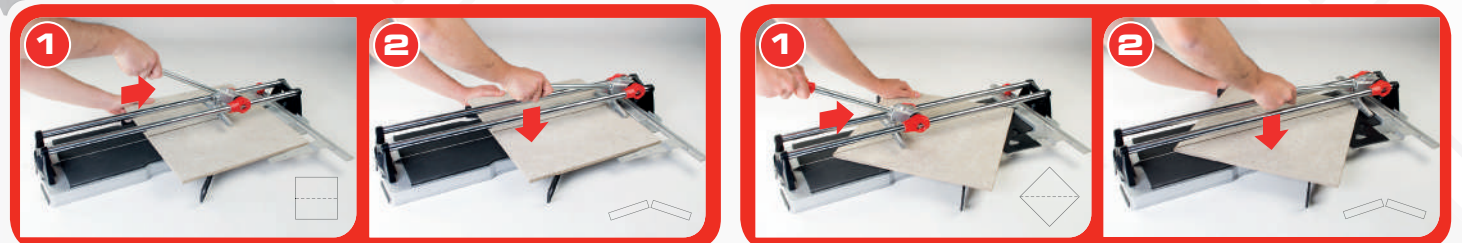
Ref. 14987

- ES incluido
- EN included
- FR inclus
- CAT inclòs
- PT inclui
- IT include
- DE inklusive
- NL inclusief
- RU комплекте
- PL dołączona
- FI Sisältää
- ZH 包含
- LV iekļauts
- ET Kaasas
- HU Beleértve
- RO Inclus
- CZ Součástí dodávky



Ø	REF
8 mm (5/16")	01958

	REF					
SPEED-62 N	14975	-	24" 62 cm	18x18" 44x44 cm	3/16-3/16" 5-15 mm	2
SPEED-72 N	14976	-	28" 72 cm	20x20" 51x51 cm	3/16-3/16" 5-15 mm	1
SPEED-92 N	14977	-	36" 92 cm	25x25" 65x65 cm	3/16-3/16" 5-15 mm	1
SPEED-62 N	14985	✓	24" 62 cm	18x18" 44x44 cm	3/16-3/16" 5-15 mm	2
SPEED-72 N	14986	✓	28" 72 cm	20x20" 51x51 cm	3/16-3/16" 5-15 mm	2
SPEED-92 N	14987	✓	36" 92 cm	25x25" 65x65 cm	3/16-3/16" 5-15 mm	2



NOT INCLUDED	Ø 6 mm Ø 1/4"	Ø 8 mm Ø 5/16"	Ø 10 mm Ø 3/8"	Ø 18 mm Ø 3/4"	Ø 22 mm Ø 7/8"
--------------	------------------	-------------------	-------------------	-------------------	-------------------