



Installed by the experts.
Ask an Associate for details.

Instalada por expertos.
Preguntale a un asociado los detalles.

Call 1-800-HOMEDEPOT for a FREE In-Home Consultation and Enter Code 210

Llame al 1-800-HOMEDEPOT para una Consulta GRATIS en casa y escriba el Código 210

Notes

Don't forget...

- | | |
|--|---|
| <input type="checkbox"/> Post hole digger | <input type="checkbox"/> Tablas 2x4 para postes de sujeción |
| <input type="checkbox"/> Drill | <input type="checkbox"/> Taladro |
| <input type="checkbox"/> Screwdriver | <input type="checkbox"/> Desatornillador |
| <input type="checkbox"/> Level | <input type="checkbox"/> Niveladora |
| <input type="checkbox"/> Chop saw | <input type="checkbox"/> Cinta métrica |
| <input type="checkbox"/> Measuring tape | <input type="checkbox"/> Hilo para construcción |
| <input type="checkbox"/> String line | <input type="checkbox"/> Cuerda |
| <input type="checkbox"/> Concrete and gravel | <input type="checkbox"/> Concreto y grava |
| <input type="checkbox"/> PVC cement | <input type="checkbox"/> Cemento Transparente PVC |
| <input type="checkbox"/> Shims | <input type="checkbox"/> Calces |
| <input type="checkbox"/> Pencil | <input type="checkbox"/> Un lápiz |
| <input type="checkbox"/> Panels, gates, posts, brackets and caps | <input type="checkbox"/> Paneles, puertas, postes, sujetadores y molduras |
| <input type="checkbox"/> Safety glasses | <input type="checkbox"/> Lentes de seguridad |

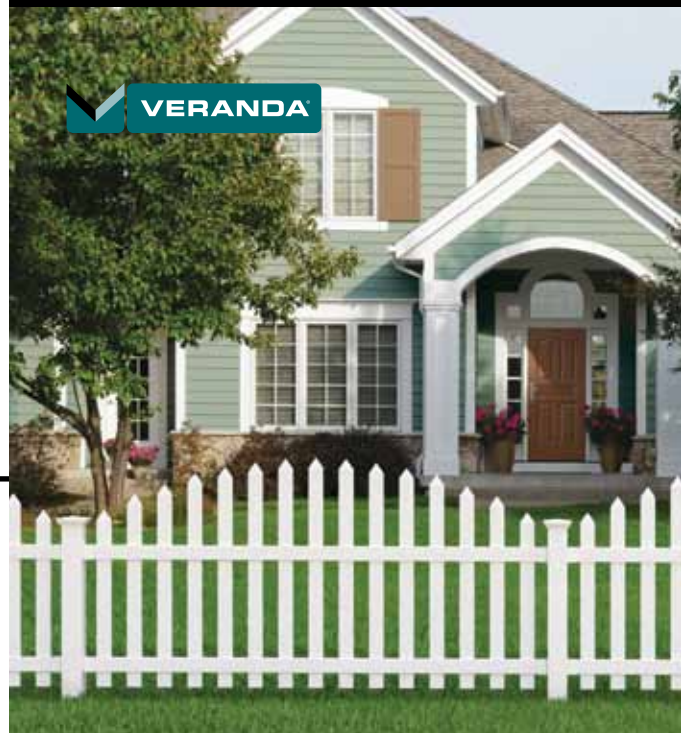
Vinyl Fencing

Cercas de Vinilo

2012

Vinyl Fencing

Cercas de Vinilo



Benefits of Vinyl Fence:

Beneficios de una cerca de vinilo:

Beautiful and durable

Atractiva y durable

200+ choices available

Más de 200 opciones disponibles

Neighbor-friendly design

Diseño amigable para vecinos

1. Determine Your Application: Privacy, Decorative or Security

Determine la aplicación: Privacidad, Decorativa o de Seguridad

Whether you're looking to shield your yard, patio, utilities or trash can, keep kids, pets or other animals in or out of your yard, or maybe accent your garden or landscape, Veranda vinyl fencing offers a wide variety of panels, kits, and ranch rail systems to complete your project in a way that suits your home and individual taste.

Ya sea que esté buscando proteger su jardín, patio, servicios públicos o basurero, mantener niños, mascotas u otros animales fuera o dentro de su jardín, o a lo mejor quiere resaltar un área, las cercas de vinilo de Veranda ofrecen una gran variedad de paneles, juegos y sistemas de barandales estilo rancho para completar su proyecto de manera muy personal.

Learn more at homedepot.com



Special OrderSM

At a Glance

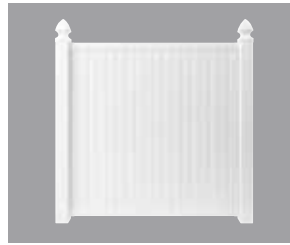
De un vistazo



Windham Privacy Panel - white, 6 ft x 6 ft



Windham Privacy Panel - wicker, 6 ft x 6 ft



Somerset Privacy Panel - white, 6 ft x 6 ft



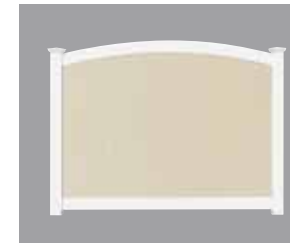
Somerset Privacy Panel - tan, 6 ft x 6 ft



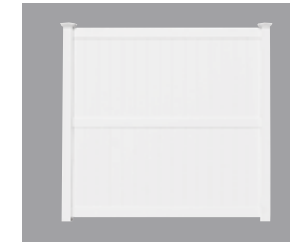
Anaheim Privacy - rosewood, 6 ft x 8 ft



Arched Woodbridge Privacy - white, 6 ft x 8 ft



Arched Woodbridge Privacy - beige/white, 6 ft x 8 ft



Hayward Privacy Panel - 8 ft x 8 ft



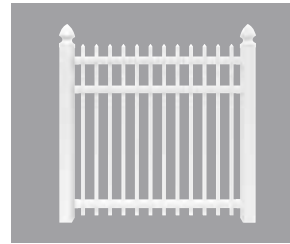
Palatine Shadowbox Panel - 6 ft x 6 ft



Lewiston Lattice Top - 6 ft x 6 ft



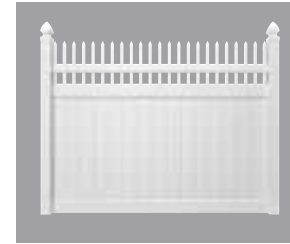
Lewiston Arched Lattice Top - 6 ft x 6 ft



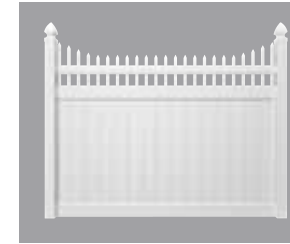
Manchester Spaced Picket - 6 ft x 6 ft



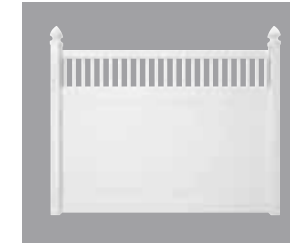
Dover Privacy - 6 ft x 8 ft



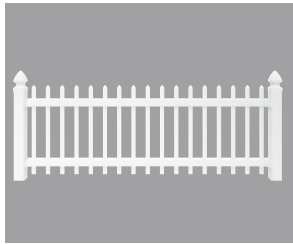
Woodbridge 1-1/2" Picket Top - 6 ft x 8 ft



Woodbridge 1-1/2" Cut Scallop Picket Top - 6 ft x 8 ft



Woodbridge 1-1/2" Closed Picket Top - 6 ft x 8 ft



Chelsea Spaced Picket - 3 ft x 8 ft



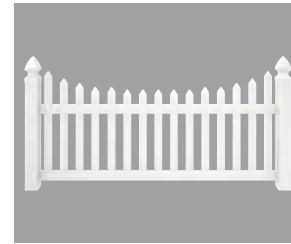
Glendale Spaced Picket - 4 ft x 8 ft



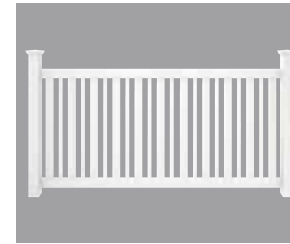
Glendale Arched Spaced Picket - 4 ft x 8 ft



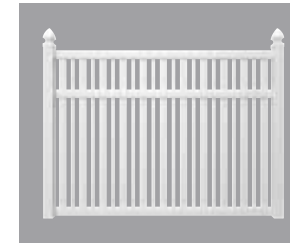
Glendale Scalloped Spaced Picket - 4 ft x 8 ft



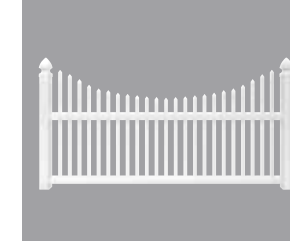
Westchester Spaced Picket - 42" x 6 ft and 42" x 8 ft



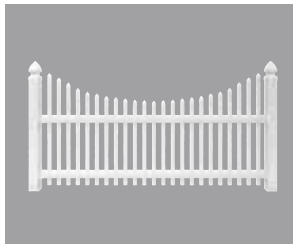
Lafayette Spaced Picket - 4 ft x 6 ft and 4 ft x 8 ft



Lafayette Spaced Picket - 5 ft x 8 ft and 6 ft x 8 ft



Alexandria Scalloped Spaced Picket - 3-1/2 ft x 8 ft



Chatham Spaced Picket - 4 ft x 8 ft



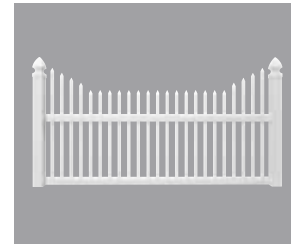
Woodbridge Panel - white, 6 ft x 6 ft, 4 ft x 8 ft, 5 ft x 8 ft and 6 ft x 8 ft



Woodbridge Panel - tan, 6 ft x 6 ft and 6 ft x 8 ft



Woodbridge Panel - two tone, 6 ft x 8 ft



Alexandria Cut Scallop Spaced Picket - 3-1/2 ft x 8 ft



Ranch Rail - 2-rail, 8 ft



Ranch Rail - 3-rail, 8 ft

Choose your posts

Escoja sus postes

PRE
ASSEMBLED

Vinyl posts

Postes de vinilo



5" x 5"

4" x 4"

Brackets

Soportes



White bracket

- Available in standard or hurricane

Soporte blanco

- Disponibles en estándar o huracán



Wicker/Tan bracket

- Available in standard or hurricane

Soporte color Mimbre

- Disponibles en estándar o huracán



Shadowbox bracket

- Available in standard or hurricane

Soporte caja sombreado

- Disponibles en estándar o huracán

Cast stone postcovers and caps

Tapas de piedra moldeada Postcovers y otras



Cobblestone

Adoquín



Fieldstone

Piedra sin labrar



Stacked Stone

Piedra apilada

Postcovers

Postcovers

8" x 8" - 42" and 8" x 8" - 53"



Copper

Postcover Cap

Tapa de Cobre
Postcover



Natural Gray Plateau

Postcover Cap

Tapa Natural Gris Plana
Postcover



Natural White Contour

Postcover Cap

Tapa Blanca con
Contorno Postcover

* Postcovers and postcover caps are interchangeable.

* Coberturas y tapas para postes Postcovers son intercambiables.

Choose your post caps

Escoja sus tapas para postes

PVC Caps

available in 4" x 4" white and 5" x 5" white or wicker/tan.

Tapas PVC

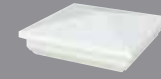
Disponible en 4"x4" blanca y en 5"x5" blanca o color mimbre



External Pyramid



Gothic



New England



Classic

Stylepoint Tops

available in 4" x 4" with white base and 5" x 5" with white or wicker/tan base.

Tapas Stylepoint

Disponible en 4"x4" con base blanca y en 5"x5" con base blanca o color mimbre



Stainless



Copper



Black



Chestnut



Harvest



Pearl



Forest

Solar Lights

available in 4" x 4" and 5" x 5"

Lámparas solares

Disponible en 4"x4" blanca y en 5"x5" blanca o color mimbre



Black with Black Top



White with Black Top



White with White Top



Black with Forest Top



White with Forest Top



Black with Harvest Top



White with Harvest Top



Black with Pearl Top



White with Pearl Top



Black with Chestnut Top



White with Chestnut Top



Black with Copper Top



White with Copper



Black with Stainless Top



White with Stainless Top

PRO
SERIES

Pro Series Posts

Postes Pro Series



Corner post

Poste para Equina



End post

Poste Final



Line post

Poste en Línea

Matching walk gates are available for all panels.

Disponible juego de puertas para todos los paneles.



Windham Privacy

Privacidad estilo Windham



Description	Model No.
6' x 6' Panel, white	118839
6' x 42" Gate with hinges and latch, white	144708

Somerset Privacy

Privacidad estilo Somerset



Description	Model No.
6' x 6' Panel, white	115843
6' x 42" Gate with hinges and latch, white	116071

Lewiston Lattice Top

Enrejado Superior estilo Lewiston



Description	Model No.
6' x 6' Panel	116075
6' x 42" Gate with hinges and latch	116072

Lewiston Arched Lattice Top

Enrejado Superior en Arco estilo Lewiston
Arqueado



Description	Model No.
6' x 6' Panel	116076
6' x 42" Gate with hinges and latch	116070

Windham Privacy

Privacidad estilo Windham



Description	Model No.
6' x 6' Panel, wicker	141393
6' x 42" Gate with hinges and latch, wicker	144709

Somerset Privacy

Privacidad estilo Somerset



Description	Model No.
6' x 6' Panel, tan	116074
6' x 42" Gate with hinges and latch, tan	116073

Palatine Shadowbox

Caja Sombreado estilo Palatine



Description	Model No.
6' x 6' Panel	116077
6' x 42" Gate with hinges and latch	116069

MIAMI-DADE COUNTY
APPROVED

In a severe hurricane zone like Miami, only the strongest and most durable fence can stand the force of hurricane winds. Many of our fences meet the extremely stringent Miami Dade stamp of approval.

The Miami-Dade County Approved logo is shown with the panels that have Hurricane post and bracket options to make your fence Dade County code compliant.

En una zona de huracanes severos como Miami, sólo la cerca más fuerte y más duradera puede soportar la fuerza de los vientos huracanados. Muchas de nuestras cercas satisfacen el muy estricto sello de aprobación de Miami Dade.

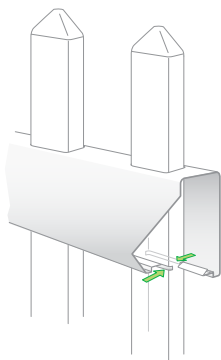
Se muestra el logotipo aprobado del condado Miami-Dade con los paneles que tienen opciones de postes y soportes contra huracanes para hacer que su cerca sea compatible con el código del Condado de Dade.

Spaced Picket Panels

Panales de Estacas Espaciadas

Spaced Picket panels are ideal for use as physical barriers as well as decorative accents for your garden or landscape. And with a clean picket-through-rail design, these panels offer a neighbor-friendly option with the same appearance on both sides.

Panales con estacas separadas son ideales para el uso como barreras físicas, así como acentos decorativos para su jardín o jardineras. Y con un diseño de barandal libre de estacas, estos paneles ofrecen una opción amigable para vecinos con la misma apariencia por los dos lados.



Glendale Spaced Picket

Estacas Espaciadas estilo Glendale



Description	Model No.
4' x 8' Panel with 3" Spade pickets	116078
4' x 42" Gate, Spade pickets, hinges/latch	116065
4' x 8' Panel with 3" Dog-ear pickets	142564
4' x 42" Gate, Dog-ear pickets, hinges/latch	144720

Chatham Spaced Picket

Estacas Espaciadas estilo Chatham Escalonado



Description	Model No.
4' x 8' Panel with 1-1/2" pickets	116082
4' x 42" Gate with hinges and latch	116063

Manchester Spaced Picket

Estacas Espaciadas estilo Manchester



Description	Model No.
6' x 6' Panel	116081
6' x 42" Gate with hinges and latch	116064

Chelsea Spaced Picket

Estacas Espaciadas estilo Chelsea



Description	Model No.
3' x 8' Panel with 1-1/2" pickets	116083
3' x 42" Gate with hinges and latch	116062

Glendale Arched Spaced Picket

Estacas Espaciadas estilo Glendale Arqueado



Description	Model No.
4' x 8' Panel with 3" Spade pickets	116080
4' x 42" Gate, Spade pickets, hinges/latch	116068
4' x 8' Panel with 3" Dog-ear pickets	146654
4' x 42" Gate, Dog-ear pickets, hinges/latch	146982

Glendale Scalloped Top Spaced Picket

Estacas Espaciadas estilo Glendale Escalonado



Description	Model No.
4' x 8' Panel with 3" Spade pickets	116079
4' x 42" Gate, Spade pickets, hinges/latch	116066
4' x 8' Panel with 3" Dog-ear pickets	146653
4' x 42" Gate, Dog-ear pickets, hinges/latch	146981

Notes

Pro Series

Pro Series

Why Pro Series Vinyl Fence?

- Boxed kits are easy to transport and assemble on site. (Assembly required for all ProSeries panels.)
- Routed posts provide the cleanest finished look – no exposed brackets or fasteners.
- Hefty profiles provide a stately appearance and excellent long-term durability.
- Most panels can be adjusted for uneven terrain.

¿Por qué Cercas Pro Series de Vinilo?

- Juegos ya empacados son fáciles de transportar y ensamblar en su sitio. (Todos los paneles Pro Series requieren ser ensamblados.)
- Postes enfilados proporcionan un terminado más limpio – no hay agarraderas o sujetadores.
- Perfiles sólidos proporcionan una apariencia majestuosa y excelente durabilidad a largo-plazo.
- La mayoría de los paneles pueden ser ajustados a superficies irregulares.

Pro Series Woodbridge Privacy

Cerca Pro Series para Privacidad estilo Woodbridge



Actual Panel Size: 69-1/2"H x 70-1/2"W
Actual Gate Size: 69-1/2"H x 94-1/2"W

Description	Model No.
6' x 6' Panel, tan	118663
6' x 8' Panel, tan	128015
6' x 42" Gate with hinges and latch	118678

Pro Series Woodbridge Privacy

Cerca Pro Series para Privacidad estilo Woodbridge



Actual Panel Size: 68-1/2"H x 66-7/8"W
Actual Gate Size: 68-1/2"H x 41-1/2"W

Description	Model No.
6' x 8' Panel, white/tan	144729
6' x 4' Gate with hinges and latch, white/tan	144715

Pro Series Dover Privacy

Cerca Pro Series para Privacidad estilo Dover



Actual Panel Size: 69-1/2"H x 94-1/2"W

Description	Model No.
6' x 8' Panel	141569
Gate kit components including jambs, hinges and latch	144205

Pro Series Woodbridge Privacy

Cerca Pro Series para Privacidad estilo Woodbridge



Actual 6' Panel Size: 69-1/2"H x 70-1/2"W
Actual 8' Panel Size: 69-1/2"H x 94-1/2"W
Actual Gate Size: 69-1/2"H x 46-1/2"W

Description	Model No.
6' x 6' Panel, white	118662
6' x 8' Panel, white	128014
6' x 4' Gate with hinges and latch, white	118677

Pro Series Woodbridge Privacy

Cerca Pro Series para Privacidad estilo Woodbridge



Actual 4' Panel Size: 45-1/2"H x 94-1/2"W
Actual 5' Panel Size: 57-1/2"H x 94-1/2"W
Actual 4' Gate Size: 45-1/2"H x 46-1/2"W
Actual 5' Gate Size: 57-1/2"H x 46-1/2"W

Description	Model No.
4' x 8' Panel, white	144730
5' x 8' Panel, white	144728
4' x 4' Gate with hinges and latch, white	144714
5' x 4' Gate with hinges and latch, white	144710

Pro Series Woodbridge Arched Top

Cerca Pro Series de Privacidad estilo Woodbridge Arqueado



Actual Panel Size: 72-1/2"H x 92-1/2"W
Actual 48" Gate Size: 72"H x 48"W
Actual 60" Gate Size: 72"H x 60"W

Description	Model No.
6' x 8' Panel, white/beige	144707
6' x 48" Arch Gate with hinges and latch	144695
6' x 48" Gate with lattice, hinges and latch	144694
6' x 60" Arch Gate with hinges and latch	144698
6' x 60" Gate with lattice, hinges and latch	144699

Pro Series Woodbridge Arched Top

Cerca Pro Series de Privacidad estilo Woodbridge Arqueado



Actual Panel Size: 72-1/2"H x 92-1/2"W
Actual 48" Gate Size: 72"H x 48"W
Actual 60" Gate Size: 72"H x 60"W

Description	Model No.
6' x 8' Panel, white	144706
6' x 48" Arch Gate with hinges and latch	144692
6' x 48" Gate with lattice, hinges and latch	144693
6' x 60" Arch Gate with hinges and latch	144696
6' x 60" Gate with lattice, hinges and latch	144697

Pro Series Woodbridge Closed Picket Top

Cerca Pro Series estilo Woodbridge con Tope Cerrado



Actual Panel Size: 69-1/2"H x 94-1/2"W
Actual Gate Size: 69-1/2"H x 46-1/2"W

Description	Model No.
6' x 8' Panel	144727
6' x 4' Gate with hinges and latch	144716

Pro Series Woodbridge Cut Scalloped Top

Cerca Pro Series estilo Woodbridge con Tope para Privacidad Escalonado



Actual Panel Size: 69-1/2"H x 94-1/2"W
Actual Gate Size: 69-1/2"H x 46-1/2"W

Description	Model No.
6' x 8' Panel	144732
6' x 4' Gate with hinges and latch	144719

Pro Series Lafayette Spaced

Cerca Pro Series estilo Lafayette con Estacas Espaciadas



Actual Panel Size: 56-1/2"H x 94-1/2"W
Actual Gate Size: 56-1/2"H x 46-1/2"W

Description	Model No.
5' x 8' Panel with mid rail	144733
5' x 4' Gate with hinges and latch	144721

Pro Series Anaheim Privacy

Cerca Pro Series para Privacidad estilo Anaheim



Actual Panel Size: 72"H x 95-1/2"W
Actual 48" Gate Size: 72"H x 48"W
Actual 60" Gate Size: 72"H x 60"W

Description	Model No.
6' x 8' Panel, rosewood	144725
6' x 48" Gate with hinges and latch	116688
6' x 48" Arch Gate with hinges and latch	116689
6' x 60" Gate with hinges and latch	116690
6' x 60" Arch Gate with hinges and latch	116691

Pro Series Woodbridge Privacy Picket Top

Cerca Pro Series estilo Woodbridge con Tope para Privacidad



Actual Panel Size: 69-1/2"H x 94-1/2"W
Actual Gate Size: 69-1/2"H x 46-1/2"W

Description	Model No.
6' x 8' Panel	144731
6' x 4' Gate with hinges and latch	144718

Pro Series Hayward Privacy

Cerca Pro Series para Privacidad estilo Hayward



Actual Panel Size: 96"H x 95-1/2"W
Actual 48" Gate Size: 96"H x 48"W
Actual 60" Gate Size: 96"H x 60"W

Description	Model No.
8' x 8' Panel	138648
8' x 48" Gate with hinges and latch	144711
8' x 60" Gate with hinges and latch	144713

Pro Series Lafayette Spaced

Cerca Pro Series estilo Lafayette con Estacas Espaciadas



Actual Panel Size: 69-1/2"H x 94-1/2"W
Actual Gate Size: 69-1/2"H x 46-1/2"W

Description	Model No.
6' x 8' Panel with mid rail	144734
6' x 4' Gate with hinges and latch	144722

Notes

Pro Series Lafayette Spaced

Cerca Pro Series estilo Lafayette con Estacas Espaciadas



Actual 6' Panel Size: 45-1/4"H x 70-1/2"W
Actual 8' Panel Size: 45-1/4"H x 94-1/2"W
Actual Gate Size: 45-1/4"H x 46-1/2"W

Description	Model No.
4' x 6' Panel, white	118664
4' x 8' Panel, white	128017
4' x 4' Gate with hinges and latch	118680

Pro Series Alexandria Scalloped Spaced Picket

Cerca Pro Series estilo Alexandria con Barrotes Espaciados y Escalonados



Actual Panel Size: 40"H x 94-1/2"W
Actual Gate Size: 40"H x 46-1/2"W

Description	Model No.
42" x 8' Panel	144735
42" x 4' Gate with hinges and latch	144723

Pro Series Box Kits

Juegos ya empacados Pro Series



Pro Series Westchester Spaced

Estacas Onduladas Westchester de la Serie Pro



Actual 6' Panel Size: 41-1/2"H x 70-1/2"W
Actual 8' Panel Size: 41-1/2"H x 94-1/2"W
Actual Gate Size: 41-1/2"H x 46-1/2"W

Description	Model No.
42" x 6' Panel	118686
42" x 8' Panel	128016
42" x 8' Gate with hinges and latch	118679

Pro Series Alexandria Cut Scalloped Spaced

Cerca Pro Series estilo Alexandria con Barrotes Espaciados y Escalonados



Actual Panel Size: 40"H x 94-1/2"W
Actual Gate Size: 40"H x 46-1/2"W

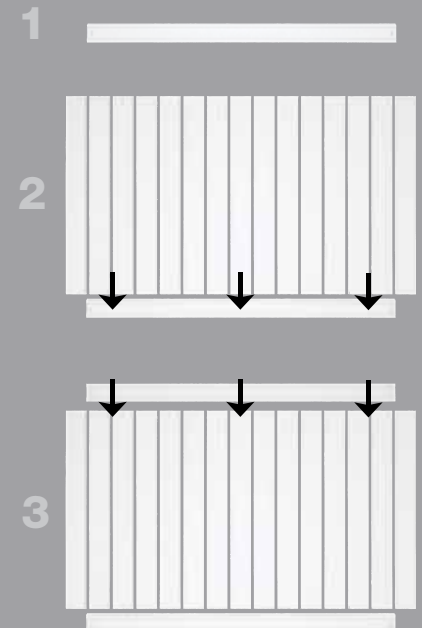
Description	Model No.
42" x 8' Panel	144736
42" x 4' Gate with hinges and latch	144724



Ensamblaje en minutos



Metal reinforced bottom rail.
Barandal inferior reforzado con metal.



*Assembly required for all ProSeries panels. *Todos los paneles Pro Series requieren ser ensamblados.

2-Rail Ranch Rail

Barandilla de rancho con 2 barandales



Actual Rail Size: 1-1/2"H x 5-1/2"W x 8'

Description	Model No.
1-1/2" x 5-1/2" x 8' Rail	135040
5" x 5" - 60" Line Post	53990
5" x 5" - 60" End Post	53991
5" x 5" - 60" Corner Post	53992

3-Rail Ranch Rail

Barandilla de rancho con 3 barandales



Actual Rail Size: 1-1/2"H x 5-1/2"W x 8'

Description	Model No.
1-1/2" x 5-1/2" x 8' Rail	135040
5" x 5" - 84" Line Post	9126
5" x 5" - 84" End Post	9127
5" x 5" - 84" Corner Post	9128

Notes

Warranty

LIFETIME LIMITED WARRANTY

ELIGIBILITY - Universal Consumer Products, Inc. (the "Warrantor"), is pleased to extend this Lifetime Limited Warranty to you, the original consumer of the Veranda Vinyl Fence product. This Warranty is valid for Veranda Vinyl Fence material used in standard residential applications and may not be assigned or transferred by you.

WARRANTY PERIOD - LIFETIME LIMITED WARRANTY - Warrantor at its option will repair or replace any Veranda Vinyl Fence product used in a fence application which warps, bows, sags, peels, flakes, splinters, corrodes, rusts or abnormally discolors for as long as you own the product. This Warranty does not cover costs of installation, removal or reinstallation. This Warranty does not cover variations in color or fading. Warrantor's sole obligation is limited to repair or replacement of the defective product. If a claim is made under this Warranty for a product that is no longer available, Warrantor reserves the right to substitute replacement with a similar product of equivalent quality and value at Warrantor's discretion.

LIMITATIONS ON WARRANTY - The Warranty does not apply to any product which is damaged by physical abuse, acts of God, acts of war, or other chemical or biological factors; or has not been installed in accordance with Warrantor's installation guidelines and local building codes; or placed under or subjected to abnormal residential use conditions; or has been used, modified or otherwise treated in any manner other than as intended by Warrantor. Failure to follow any instructions, restrictions or warnings supplied with the product shall make the Warranty null and void and of no further effect. Any construction or use of this product must be in accordance with all local zoning and/or building codes.

The consumer assumes all risk and liability associated with the construction, installation or use of this product. The consumer or contractor should take all necessary steps to ensure the safety of everyone involved in the project, including, but not limited to, wearing the appropriate safety equipment. Warrantor reserves the right to investigate any claim and to inspect the materials on which the claim is made.

Warrantor shall not be liable for any incidental or consequential damages. Some states do not allow limitations on how long an implied warranty lasts and/or do not allow the exclusion of incidental or consequential damages, so the above limitation and exclusions may not apply to you. This Warranty gives you specific legal rights, and you may also have other rights which vary from state to state.

CLAIM PROCEDURE - To make a claim under this Warranty to receive replacement product, the original owner must, within ninety (90) days of actual or constructive notice of damage covered by this Warranty, do the following:

- Prepare a letter which includes the following:
 - A list of the number of pieces and the size of each piece for which the claim is made.
 - Proof of Purchase of the product, as shown on the original invoice.
 - Proof of Warranty, such as the original end tag from the product, copy of the mark on the product or other evidence.
- Mail the above information to:

Universal Consumer Products, Inc.
Warranty Information
2801 East Beltline NE
Grand Rapids, Michigan 49525.

WARRANTOR DOES NOT MAKE ANY IMPLIED WARRANTY OF MERCHANTABILITY OR FITNESS OF THE PRODUCT FOR A PARTICULAR PURPOSE. THERE ARE NO OTHER WARRANTIES WHICH EXTEND BEYOND THE DESCRIPTION IN THE FACE HEREOF.

Garantía

GARANTÍA LIMITADA DE POR VIDA DE LA CERCA DE VINILO

ELIGIBILIDAD - Universal Consumer Products, Inc. (el "Garante"), tiene el placer de extenderle a usted el consumidor original del producto Cerca de Vinilo Veranda esta Garantía limitada de por vida. Esta garantía es válida para el material para la Cerca de Vinilo Veranda usado en aplicaciones residenciales estándar y no puede ser asignada o transferida por usted.

GARANTÍA - GARANTÍA LIMITADA DE POR VIDA - El Garante, a su opción, reparará o reemplazará cualquier producto Cerca de Vinilo Veranda, que se use en una aplicación de cerca, que se combe, arquee, hunda, pele, descascare, corroa, oxide o que se descolore anormalmente, por el tiempo que usted sea dueño del producto. Esta garantía no cubre los costos de instalación, remoción o reinstalación. Esta garantía no cubre variaciones de color o desteñimiento. La única obligación del Garante está limitada a reparar o reemplazar el producto defectuoso. Si se hace un reclamo bajo esta Garantía para un producto que ya no se ofrece, el Garante se reserva el derecho de sustituir el reemplazo con un producto similar de calidad y valor equivalente de acuerdo a la discreción del Garante.

LIMITACIONES DE LA GARANTÍA - La Garantía no se aplica a ningún producto dañado por abuso físico, fuerza mayor, actos de guerra o por otros factores químicos o biológicos; o si no ha sido instalado de acuerdo con las pautas de instalación del Garante y los códigos locales de construcción; o puesto bajo, o sujetado a, condiciones anormales de uso en residencias; o ha sido usado, modificado o tratado de cualquier otra forma no concebida por el Garante. El no seguir cualquiera de las instrucciones, restricciones o advertencias provistas con el producto anulará e invalidará la Garantía y no tendrá más efecto. Cualquier construcción o uso de este producto debe estar de acuerdo con todos los códigos locales de planificación urbana y/o construcción.

El consumidor asume todo riesgo y responsabilidad asociados con la construcción o uso de este producto. El consumidor o contratista debe tomar todos los pasos necesarios para garantizar la seguridad de todos los involucrados en el proyecto, incluyendo pero no limitándose al uso del equipo apropiado de seguridad. El Garante se reserva el derecho de investigar cualquier reclamo y de inspeccionar los materiales sobre los cuales se hace el reclamo.

El Garante no sera responsable de ningún daño imprevisto o consiguiente. Algunos estados no permiten limitaciones sobre cuanto tiempo dura una garantía implícita y/o no permiten la exclusión de daños imprevistos o consiguientes, de modo que las limitaciones y exclusiones susodichas pueden no aplicarse a usted. Esta Garantía le ofrece derechos legales específicos y usted puede también tener otros derechos que varían de estado a estado.

PROCEDIMIENTO DE RECLAMACIÓN -Para hacer un reclamo bajo esta Garantía para recibir un producto de reemplazo, el propietario original debe hacer lo siguiente, dentro de noventa (90) días de notar el daño real o constructivo cubierto por esta Garantía:

- Preparar una carta que incluya lo siguiente:
 - Una lista del número de piezas y del tamaño de cada pieza por la cual se hace el reclamo.
 - Prueba de compra del producto, como se muestra en la factura original.
 - Prueba de Garantía, tal como la etiqueta original del extremo del producto, copia de la marca en el producto u otra evidencia.
- Envíe por correo la susodicha información a:

Universal Consumer Products, Inc.
Warranty Information
2801 East Beltline NE
Grand Rapids, Michigan 49525.

EL GARANTE NO OTORGA NINGUNA GARANTÍA EXPLÍCITA DE COMERCIABILIDAD O CONVENIENCIA DEL PRODUCTO PARA UN USO ESPECÍFICO. NO HAY NINGUNA OTRA GARANTÍA QUE SE EXTIENDA MÁS ALLÁ DE LO DESCRITO EN EL TEXTO DE ESTE DOCUMENTO.

Plan your fence

Planee su cerca

