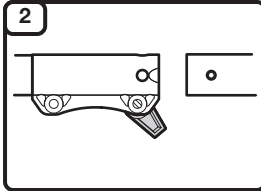


**1**

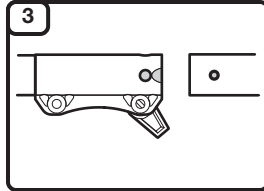
Read the operator's manual thoroughly before operating the unit. Follow all warnings and safety instructions. This fast guide is intended as a reference for users that have already read the operator's manual and are familiar with the necessary safety precautions.



**ASSEMBLY**

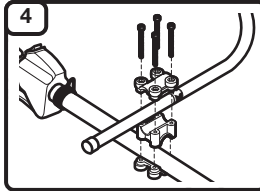
**2**

Remove the hanger cap from the attachment. If present, remove the gray spacer from the coupler. Turn the knob counterclockwise to loosen the coupler.



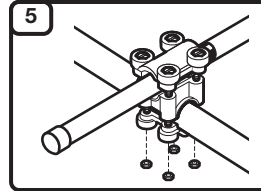
**3**

Align the release button with the guide recess. Push the attachment straight into the coupler until the release button snaps firmly into the primary hole. Turn the knob clockwise to tighten the coupler.



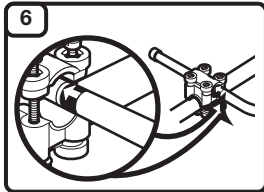
**4**

Place the handle between the top clamp and middle clamp. Place the clamps and handle over the upper shaft housing and onto the bottom clamp. Make sure the curved portion of the handle is on the operator's left. While holding the pieces together, insert the bolts (x4) into the aligned holes.



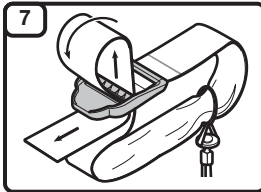
**5**

Screw a nut onto the end of a bolt, but only slightly. Push the nut into the hexagonal recess on the bottom clamp. Hold the nut in place. Tighten the bolt with a Phillips screwdriver, but do not tighten it completely. Repeat this step for each nut and bolt.



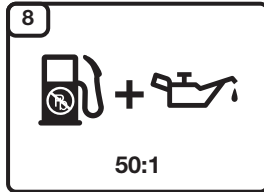
**6**

Hold the unit in the operating position and slide the handle in or out of the clamp until the arrow/line on the decal touches the clamp. Angle the handle forward or backward, as desired. Tighten the bolts with a Phillips screwdriver until the handle is secure.



**7**

Push the strap up through the center slot in the buckle. Bend the strap over and push it down through the lower slot in the buckle. Put the shoulder strap over the operator's head and onto the left shoulder.

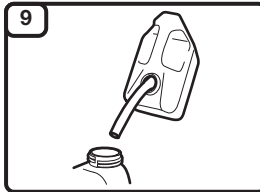


**8**

Mix thoroughly in a separate fuel can:

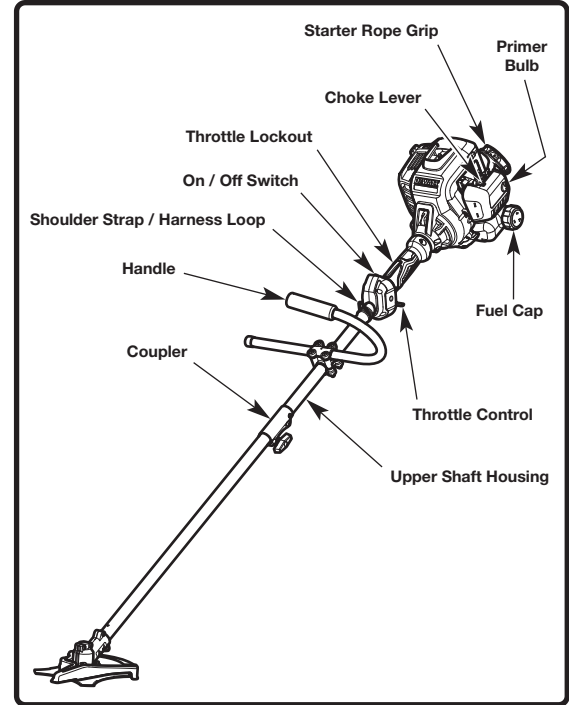
- 2.6 fl. oz. of 2-cycle engine oil
- 1 gallon of fresh unleaded gasoline (**less than 30 days old**)

**NOTE:** Do not mix directly in the unit fuel tank.



**9**

Position the unit with the fuel cap facing up. Slowly remove the fuel cap. Fill the fuel tank. Reinstall the fuel cap. Move the unit at least 30 ft. (9.1 m) from the fuel container and the fueling site before starting the engine.



**ASSEMBLY TOOLS REQUIRED**

- Phillips Screwdriver

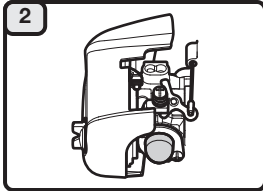


**IMPORTANT: READ THE OPERATOR'S MANUAL THOROUGHLY AND FOLLOW THE SAFE OPERATION PRACTICES WHILE OPERATING THE UNIT.**

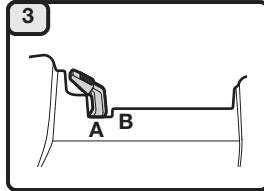
Lea la traducción en Español en el manual.



**1**  
Read the operator's manual thoroughly before operating the unit. Follow all warnings and safety instructions. This fast guide is intended as a reference for users that have already read the operator's manual and are familiar with the necessary safety precautions.



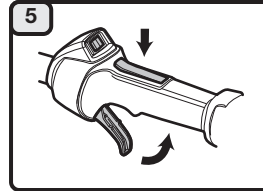
**2**  
**STARTING**  
Slowly press and release the primer bulb **10 times**.



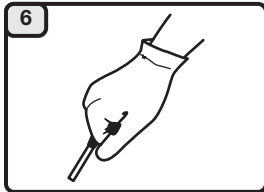
**3**  
Move the choke lever to **Position A**.



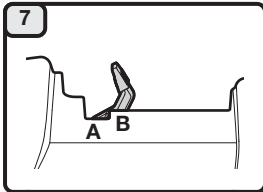
**4**  
Crouch in the starting position.



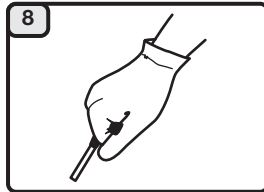
**5**  
**SQUEEZE and HOLD** the throttle lockout and the throttle control for **ALL** further steps.



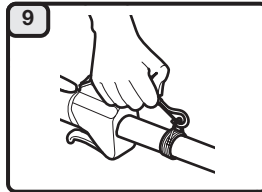
**6**  
Pull the starter rope with a controlled and steady motion **5 times**.



**7**  
Move the choke lever to **Position B**.

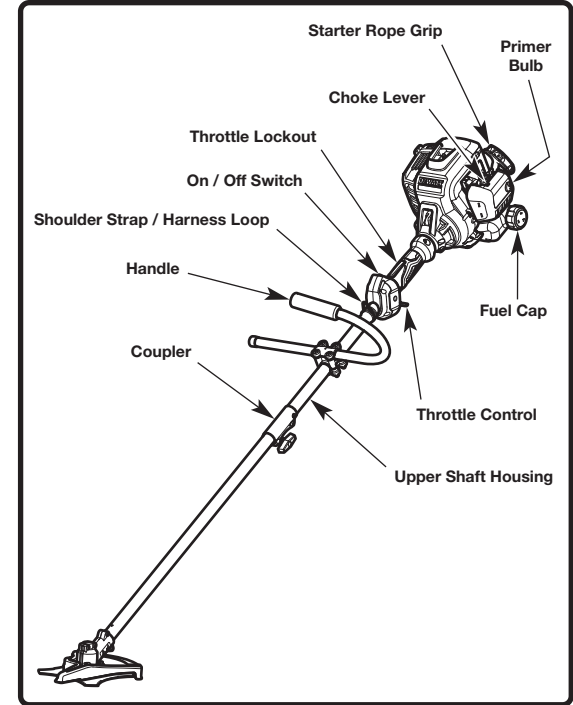


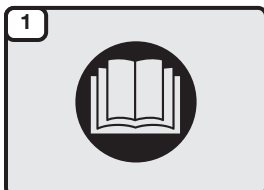
**8**  
Pull the starter rope with a controlled and steady motion **5 times** to start the engine. Allow the engine to warm up for 60 seconds. The unit may be used during this time.



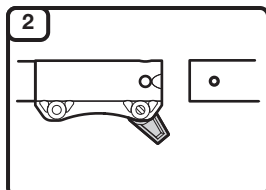
**9**  
Snap the clip onto the shoulder strap / harness loop. Adjust the shoulder strap to fit the operator. Pull the buckle up to loosen the shoulder strap. Pull the strap down to tighten the shoulder strap.

**DIDN'T START?**  
Repeat the starting instructions. If the unit still fails to start, refer to the operator's manual for additional starting and troubleshooting information.



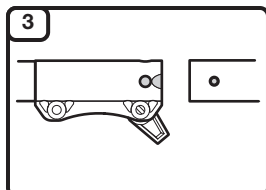


1  
Lisez le manuel de l'utilisateur soigneusement avant d'utiliser l'appareil. Suivez tous les avertissements et toutes consignes de sécurité. Ce guide rapide est destiné à servir de référence aux utilisateurs ayant déjà lu le manuel d'utilisation et connaissant les règles de sécurité.

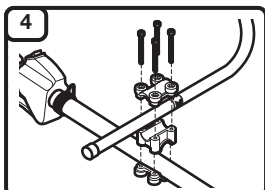


### ASSEMBLAGE

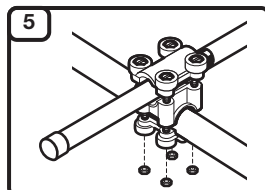
2  
Enlevez l'anneau de suspension de l'accessoire. Le cas échéant, enlevez l'entretoise grise du coupleur. Tournez le bouton dans le sens contraire des aiguilles d'une montre pour desserrer le coupleur.



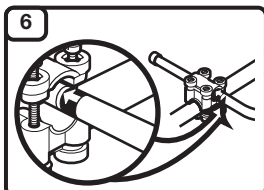
3  
Alignez le bouton de déclenchement avec la rainure de guidage. Poussez l'accessoire directement dans le coupleur jusqu'à ce que le bouton de déverrouillage s'enclenche fermement dans l'orifice principal. Tournez le bouton dans le sens contraire des aiguilles d'une montre pour serrer le coupleur.



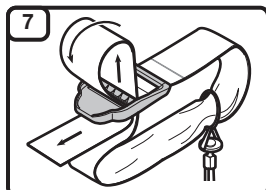
4  
Placez la poignée entre le collier de serrage du milieu et le collier de serrage supérieur. Placez les colliers de serrage et la poignée sur le tube de l'arbre supérieur et sur le collier de serrage inférieur. Assurez-vous que la partie courbée de la poignée se trouve à la gauche de l'opérateur. Tout en maintenant les morceaux ensemble, insérez les boulons (4) dans les ouvertures alignées.



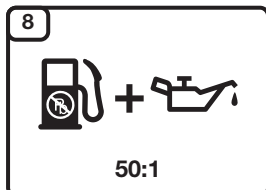
5  
Vissez un écrou à l'extrémité d'un boulon, sans toutefois bien le serrer. Poussez l'écrou dans la cavité hexagonale du collier de serrage inférieur. Maintenez l'écrou en place. Serrez le boulon avec un tournevis à tête plate, mais ne le serrez pas complètement. Répétez cette étape pour chaque boulon et écrou.



6  
Maintenez l'appareil en position de fonctionnement et relevez ou descendez la poignée dans le collier de serrage jusqu'à ce que la flèche/ligne de l'autocollant touche le collier de serrage. Orientez la poignée comme voulu vers l'avant ou vers l'arrière. Serrez les boulons avec un tournevis cruciforme jusqu'à ce que la poignée soit bien serrée.

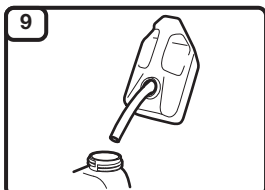


7  
Poussez la courroie à travers la fente centrale de la boucle. Repliez la sangle et faites-la passer dans la fente inférieure de la boucle. Placez la bandoulière par-dessus la tête de l'opérateur et sur l'épaule gauche.

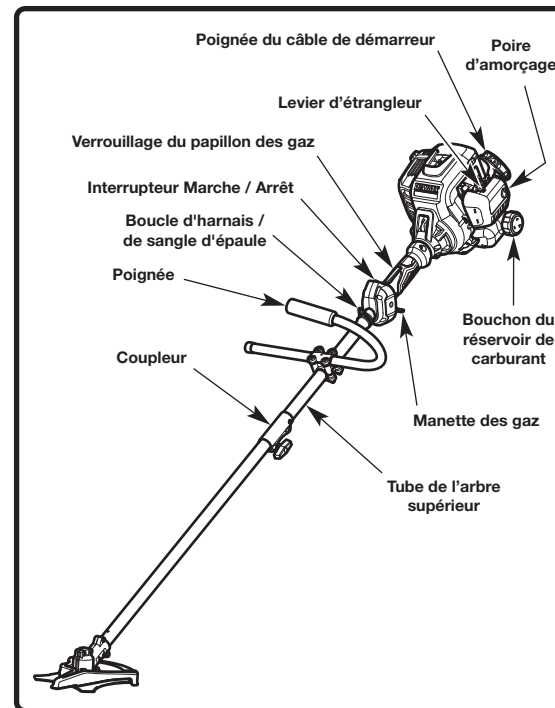


50:1

8  
Mélangez bien dans un bidon de carburant distinct :  
– 77 ml (2,6 oz) d'huile pour moteur à deux temps  
– 3,8 l (1 gal) d'essence fraîche sans plomb (moins de 30 jours)  
**REMARQUE :** Ne pas mélanger directement dans le réservoir à carburant de l'appareil.



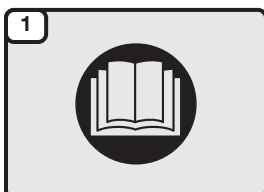
9  
Placez l'appareil afin que le bouchon du réservoir soit tourné vers le haut. Retirez lentement le bouchon du réservoir d'essence. Remplissez le réservoir d'essence. Revissez le bouchon du réservoir. Éloignez l'appareil à 9,1 mètres (30 pieds) au moins du bidon de carburant et du site de ravitaillement avant de démarrer le moteur.



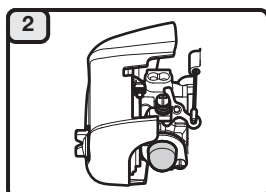
### OUTILS REQUIS POUR L'ASSEMBLAGE

- Tournevis à tête cruciforme



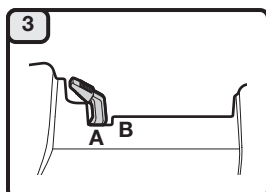


**1** Lisez le manuel de l'utilisateur soigneusement avant d'utiliser l'appareil. Suivez tous les avertissements et toutes consignes de sécurité. Ce guide rapide est destiné à servir de référence aux utilisateurs ayant déjà lu le manuel d'utilisation et connaissant les règles de sécurité.



### DÉMARRAGE

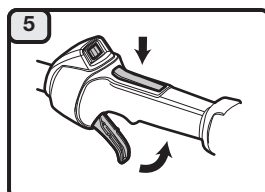
Appuyez lentement et relâchez la poire d'amorçage à **10 reprises**.



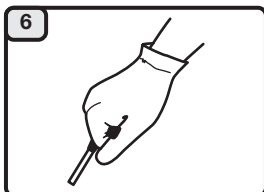
**3** Déplacez le levier d'étrangleur en Position A.



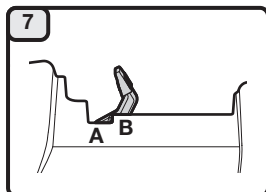
**4** Accroupissez-vous en position de démarrage.



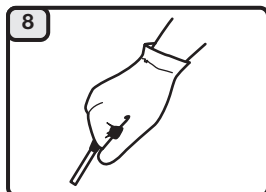
**5** MAINTENEZ la manette des gaz et son bouton de verrouillage de ENFONCÉS pendant TOUTES les étapes suivantes.



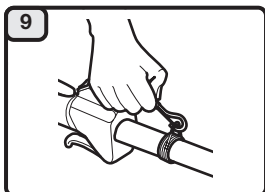
**6** Tirez sur la corde de démarrage en effectuant un mouvement contrôlé et ferme à **5 reprises**.



**7** Déplacez le levier d'étrangleur en Position B



**8** Tirez sur le câble de démarreur en un mouvement contrôlé et ferme à **5 reprises** pour démarrer le moteur. Laissez le moteur chauffer pendant 60 secondes. L'appareil peut être utilisé pendant ce laps de temps.



**9** Enclenchez l'attache sur la boucle/harnais de la bandoulière.

Ajustez la bandoulière en fonction de l'opérateur. Tirez la boucle vers le haut pour desserrer la bandoulière. Tirez la bandoulière vers le bas pour serrer la bandoulière.

### L'APPAREIL NE DÉMARRE PAS ?

Répétez les instructions de démarrage. Si le moteur ne démarre pas, consultez le manuel de l'utilisateur pour des informations complémentaires relatives au démarrage et au dépannage.

