

# VINYL ROLLER SHADE

## Safety Information

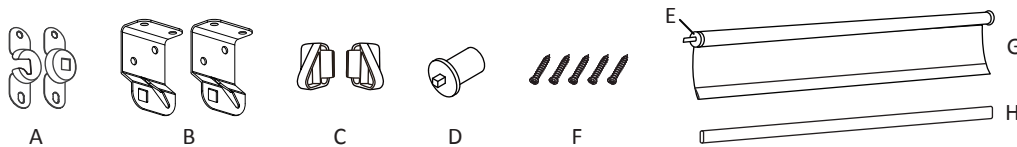
HOMEDEPOT.COM

**CAUTION:** Product failure due to using incorrect fittings is responsibility of the installer. In case of doubt on whether to use wall anchors (not provided), please consult with a professional.

**WARNING:** Over-winding the spring mechanism of the Shade may cause permanent damage.

## Pre-Installation

Familiarize yourself with the package contents and have at hand the tools required.  
**NOTICE:** Determine the space needed with a tape measure in order to ask a store associate cut the Shade accordingly, if necessary. For the difference between inside and outside mount refer to installation step 2.



Part	Description	Quantity
A	Inside mount brackets	2
B	Universal brackets	2
C	Hem Pins	2
D	Square-tipped speed reducer	1
E	Flat tip	1
F	Screws	5
G	Vinyl roll	1
H	Hem slat	1

## TOOLS REQUIRED (Not included)



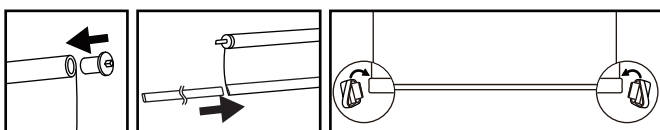
## CARE AND CLEANING

You may clean your Shade using a mild soap solution. Brush lightly with a soft cloth. Let the Shade dry before rolling it up.

## INSTALLATION

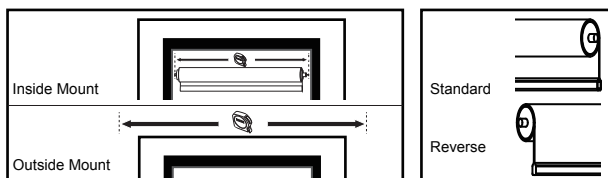
### 1 Assemble the Shade

Insert square-tipped speed reducer (D) into the vinyl roll (G) and slide slat (H) through the hem. Attach pins (C) on each side of the hem to hold the slat (H) in place.



### 2 Mounting type

Measure your blind from tip to tip to determine distance between brackets (A or B). Decide between INSIDE or OUTSIDE window frame installation, and between STANDARD or REVERSE mount.

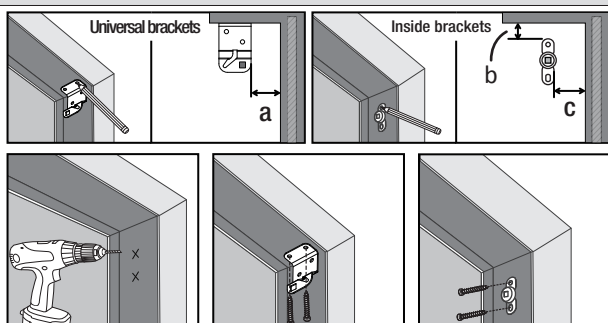


### 3A INSIDE window frame bracket installation

Choose between universal (B) or inside mount brackets (A). Do not mix. Use tape measure and pencil to mark screw holes. Mind the clearance below. Drill holes with 3/32 in. bit. Use screws provided (F) to secure brackets (A or B).

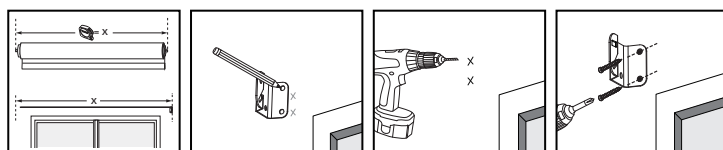
**NOTE:** Universal brackets (B): Easier to install. They are identical, so can be installed left / right freely.  
 Inside mount brackets (A): They leave less top gap for more privacy.  
 To install, follow STANDARD / REVERSE choice accordingly (Step 2).

**Clearance:** (a) Approx. between 1 in. and 1.25 in.  
 (b) Approx. 1/2 in.  
 (c) Approx. between 1 in. and 1.25 in.



### 3B OUTSIDE window frame bracket installation

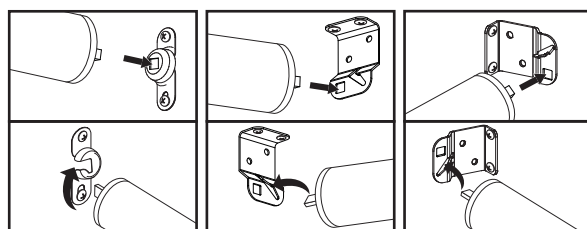
Use universal brackets only (B). Use tape measure and pencil to mark screw holes. Drill holes with 3/32 in. bit. Secure brackets (B) on left/right indistinctively with screws provided.



### 4 Shade mounting onto brackets

Insert square-tipped speed reducer (D) into square hole of desired bracket (see step 2). Insert flat tip (E) into the opposite bracket.

**CAUTION:** Before placing the Shade into the brackets make sure the fabric is rolled up evenly.



## Troubleshooting

Problem	Solution
The Shade rolls up to slowly	<ol style="list-style-type: none"> <li>1. Pull down one foot so that the Shade is locked in place.</li> <li>2. Remove Shade from brackets.</li> <li>3. Roll Shade up all the way.</li> <li>4. Re-install on brackets, and repeat if necessary.</li> </ol>
The vinyl roll has creases	Creases fade away naturally after hanging for a few days.



# PERSIANA DE ROLLO DE VINILO

## Información de Seguridad

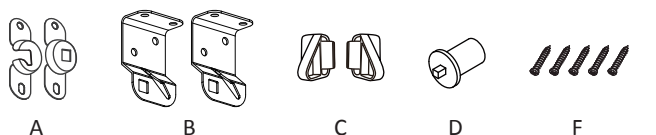
HOMEDEPOT.COM

**ADVERTENCIA:** La falla del producto debido al uso de fijaciones incorrectas es responsabilidad del instalador. En caso de duda sobre anclajes (no incluidos) consulte a un profesional.

**ADVERTENCIA:** El exceso de bobinado del resorte de la persiana puede causar daños permanentes.

## Preinstalación

Familiarícese con el contenido del paquete y tenga a mano las herramientas necesarias. **AVISO:** Determine el espacio necesario con una cinta métrica a fin de pedirle a un empleado de la tienda que corte la persiana en consecuencia, si es necesario. Para conocer la diferencia entre montaje interior y exterior, consulte el paso de instalación 2.



Parte	Descripción	Cantidad
A	Soportes para montaje interior	2
B	Soportes universales	2
C	Topes de dobladillo	2
D	Reductor de velocidad de extremo cuadrado	1
E	Extremo plano	1
F	Tomillos	5
G	Rollo de vinilo	1
H	Tablilla del dobladillo	1

## HERRAMIENTAS NECESARIAS (No incluidas)



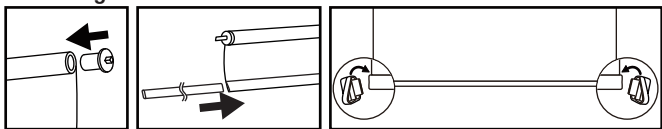
## CUIDADO Y LIMPIEZA

Puede limpiar la Persiana con una solución de jabón suave, y cepillar ligeramente con un paño. Deje que la Persiana se seque antes de enrollarla.

## INSTALACIÓN

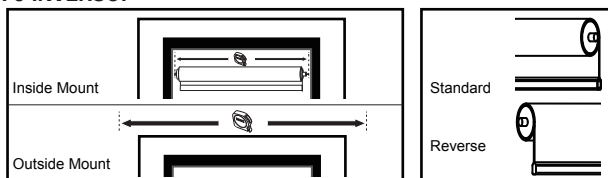
### 1 Ensamblar la Persiana

Inserte reductor de velocidad de extremo cuadrado (D) en el rollo de vinilo (G) y deslice la tablilla (H) a través del dobladillo. Coloque los topes (C) a cada lado del dobladillo para mantener la tablilla (H) en su lugar.



### 2 Tipo de montaje

Mida su Persiana de punta a punta para determinar distancia entre los soportes (A o B). Decida entre instalación al INTERIOR o al EXTERIOR del marco de la ventana, y entre montaje ESTÁNDAR o INVERSO.

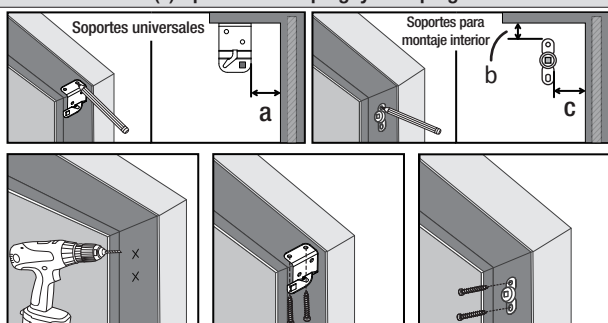


### 3A Instalación al INTERIOR del marco de la ventana

Elija entre soportes universales (B) o soportes para montaje interior (A). No mezcle. Use cinta métrica y lápiz para marcar los orificios de los tornillos. Respete las medidas de espacio abajo. Perfore orificios con broca de 3/32 pulg. Utilice los tornillos provistos (F) para asegurar los soportes (A o B).

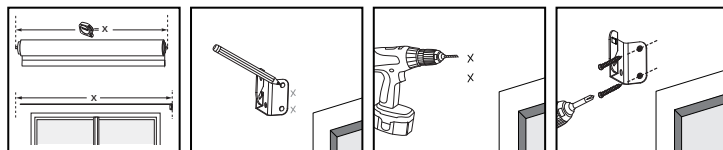
**NOTA:** Soportes universales (B): Más fáciles de instalar. Son idénticos, por lo que se pueden instalar a la izquierda/derecha libremente. Soportes para montaje interior (A): Dejan menos espacio arriba para mayor privacidad. Para instalar siga la elección de montaje ESTÁNDAR / INVERSO (Paso 2).

**Medidas de espacio:** (a) Aprox. entre 1 pulg. y 1.25 pulg.  
(b) Aprox. 1/2 pulg.  
(c) Aprox. entre 1 pulg. y 1.25 pulg.



### 3B Instalación al EXTERIOR del marco de la ventana

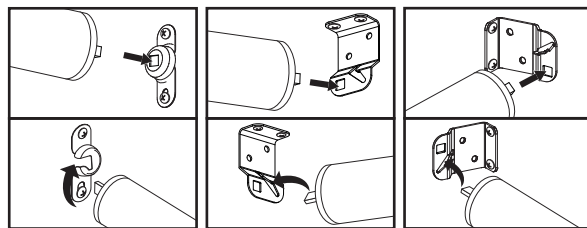
Utilice soportes universales (B) solamente. Use cinta métrica y lápiz para marcar los agujeros de los tornillos. Taladre orificios con broca de 3/32 pulg. Asegure los soportes (B) a la izquierda / derecha indistintamente con los tornillos provistos.



### 4 Montaje de Persiana en los soportes

Inserte reductor de velocidad de extremo cuadrado (D) en el orificio cuadrado del soporte deseado (vea paso 2). Inserte el extremo plano (E) en el soporte opuesto.

**PRECAUCIÓN:** Antes de colocar la persiana en los soportes, asegúrese de que la tela esté enrollada de manera uniforme.



## Solución de problemas

Problema	Solución
La Persiana se enrolla lentamente.	1. Baje la Persiana aprox. un pie hacia abajo para que quede bloqueada en su lugar. 2. Retire la Persiana de los soportes. 3. Enrolle de Persiana hasta el final. 4. Vuelva a instalar en los soportes.
El rollo de vinilo tiene arrugas.	Las arrugas se desvanecen naturalmente después de colgar por unos días.



Conserve este manual para futuro uso.