

# How to Install in Wood Stud: **HOOKS**

## WHAT YOU WILL NEED:



Pencil



Tape Measure



Phillips Head  
Screwdriver



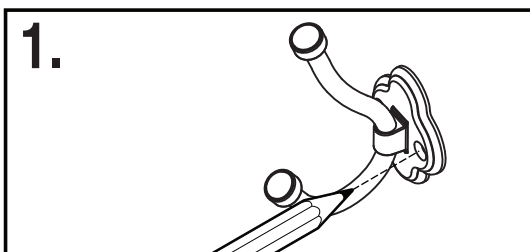
Drill and 3/32 Drill Bit



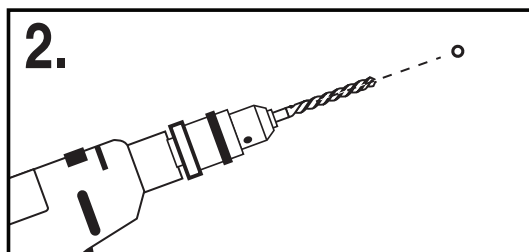
Level



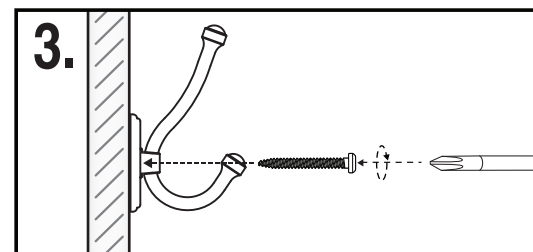
Screws (Included)



1. Place hook in desired location and mark mounting hole locations.



2. Drill 3/32" pilot holes on markings.



3. Lay hook over pilot holes and use provided screws to attach it to the wall.

## Full Installation Instructions Below.



**WARNING**  
**AVERTISSEMENT**  
**ADVERTENCIA**

Wear Safety Goggles  
Portez des Lunettes de Sécurité.  
Utilice Gafas Protectoras

### INSTALLATION INSTRUCTIONS:

When drilling into the wall, exercise care to avoid any electrical wiring or plumbing that may be located behind the wall. Damaged electrical wiring can cause electrical shock and/or fire.

### INSTRUCTIONS FOR SOLID WOOD OR WOOD STUD MOUNT INSTALLATION:

1. Place hook in desired location.
2. Mark mounting hole locations.
3. Drill 3/32 in (0.23 cm) pilot holes.
4. Fasten hook using screws provided.

The maximum capacity for this hook is 35 lbs (15.8 kg) when mounted into solid wood or wood studs.

### INSTRUCCIONES DE INSTALACION:

Cuando perforo en la pared, tenga cuidado para evitar cables eléctricos o plomería que puedan estar ubicados detrás de la pared. Cables eléctricos dañados pueden causar choques eléctricos y/o incendios.

### INSTRUCCIONES DE MONTAJE PARA MADERA SÓLIDA Y PARALES DE MADERA

1. Coloque el gancho en la ubicación deseada.
2. Marque la ubicación de los agujeros.
3. Perfore agujeros pilotos de 3/32 pul.
4. Instale el gancho usando los tornillos suministrados.

La capacidad máxima de esta gancho es de 15 Kg. (35 libras) cuando es montado en madera sólida o parales de madera.

### INSTRUCTIONS FOR NON-STUD MOUNT:

1. Place hook in desired location.
2. Mark mounting hole locations.
3. Place screwdriver into recess of anchor. Press into drywall at marked location while turning anchor clockwise until it is seated flush with the wall.
4. Place hook in position over installed anchor. Insert screw and tighten into place with screwdriver.

**NOTE: Anchors are intended for use in drywall when not mounting into wood stud or wood. Anchors should not be used for any other application. The maximum weight capacity for this hook rail is 10 lbs. when mounted using plastic anchors.**

### INSTRUCCIONES DE INSTALACIÓN SIN MONTANTE

1. Coloque el gancho en la ubicación deseada.
2. Marque la ubicación de los agujeros.
3. Coloque el destornillador en la muesca del anclaje. Presiónelo para introducirlo en la pared de yeso (drywall) en la ubicación marcada a medida que gira el anclaje a la derecha hasta que quede al ras de la pared.
4. Coloque el gancho en su lugar de anclaje instalado. Introduzca el tornillo y apriételo usando el destornillador.

**Nota: los anclajes están diseñados para ser utilizados en paredes de yeso (drywall) cuando la instalación no se haga directamente sobre madera o en un montante de madera. Los anclajes no deben ser utilizados para ninguna otra aplicación. La capacidad máxima de peso de este gancho es de 4,5 kg (10 lbs) cuando se instala usando anclajes de plástico.**